

# W A N N E N E S



ARTI DECORATIVE E DESIGN DEL XX SECOLO

Genova 12 Dicembre 2012





lotto 211

AVVERTENZA

TUTTI I LOTTI CONTENENTI COMPONENTI ELETTRICHE VENGONO MESSI IN VENDITA COME NON FUNZIONANTI E DA REVISIONARE INTEGRALMENTE. WANNENES ART AUCTIONS SI MANLEVA DA QUALSIASI RESPONSABILITÀ VERSO CHIUNQUE PER USO IMPROPRIO DEI LOTTI VENDUTI O PER LA NON OSSERVANZA DELLE AVVERTENZE.

SI RICORDA LA NECESSITÀ, PRIMA DELL'UTILIZZO DEI LOTTI, DI FAR VERIFICARE DA PERSONALE ESPERTO E DI FIDUCIA DELL'ACQUIRENTE, IL CORRETTO FUNZIONAMENTO DI TUTTE LE PARTI ELETTRICHE.

LA CONDIZIONE DEI LOTTI NON È INCLUSA IN ALCUNA DESCRIZIONE. I CONDITION REPORTS SONO DISPONIBILI A RICHIESTA PRESSO LA WANNENES ART AUCTIONS.

WANNENES ART AUCTIONS RACCOMANDA DI CONTROLLARE CON ATTENZIONE I CONDITION REPORTS DI CIASCUN LOTTO PER IL QUALE SI DESIDERA FARE UN'OFFERTA.

NOTICE

EVERY LOT WITH ANY ELECTRIC EQUIPMENT IS SOLD AS "NOT WORKING" AND IT SHOULD BE TOTALLY RECONDITIONED. WANNENES ART AUCTIONS IS NOT RESPONSIBLE FOR ANY INCORRECT, WRONG USE OF SOLD LOTS OR FOR ANY NON COMPLIANCE WITH INSTRUCTIONS.

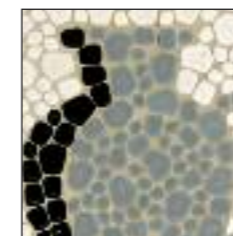
CONDITION OF THE ITEMS IS NOT INCLUDED IN ANY DESCRIPTION. CONDITION REPORTS ARE AVAILABLE FROM WANNENES ART AUCTIONS UPON REQUEST. WANNENES ART AUCTIONS STRONGLY RECOMMENDS THAT YOU REVIEW A CONDITION REPORT FOR EACH ITEM ON WHICH YOU PLAN TO BID.

# Arti Decorative e Design del XX Secolo

Mercoledì 12 Dicembre 2012

## Decorative Arts and 20th century Design

Wednesday 12 December 2012



**ASTA - AUCTION**

Genova  
Palazzo del Melograno  
Piazza Campetto, 2

**MERCOLEDÌ 12 DICEMBRE**  
Wednesday 12 December

Prima Tornata  
ore 15 Lotti 1 - 220  
First Session  
at 3pm lots 1 - 220

Seconda Tornata  
ore 21 Lotti 221 - 347  
Second Session  
at 9pm lots 221 - 347

**ESPOSIZIONE - VIEWING**

Genova  
Palazzo del Melograno  
Piazza Campetto, 2

**SABATO 8 DICEMBRE**  
ore 10-13 15-19  
Saturday 8 December  
10am to 1pm - 3 to 7pm

**DOMENICA 9 DICEMBRE**  
ore 10-13 15-19  
Sunday 9 December  
10am to 1pm - 3 to 7pm

**LUNEDÌ 10 DICEMBRE**  
ore 10-13 15-19  
Monday 10 December  
10am to 1pm - 3 to 7pm

**MARTEDÌ 11 DICEMBRE**  
ore 10-13 15-19  
Tuesday 11 December  
10am to 1pm - 3 to 7pm

## WANNENES

La partecipazione all'Asta implica l'integrale e incondizionata accettazione delle Condizioni di Vendita riportate in questo catalogo. I lotti potranno essere ritirati a partire da Venerdì 14 Dicembre esclusivamente previo appuntamento telefonico +39 010 2530097. Taking part in the Auction implies the entire and unconditional acceptance of the Conditions of Sale outlined in this Catalogue. The lots may be collected from Friday 14 December, by telephone appointment calling +39 010 25 300 97.

# WANNENES

## Genova

Palazzo del Melograno  
Piazza Campetto, 2  
16123 Genova  
Tel. +39 010 2530097  
Fax +39 010 2517767

## Roma

Via Avezzana, 8  
00195 Roma  
Tel. +39 06 69200565  
Fax +39 06 69208044

## Milano

Via Santa Marta, 25  
20123 Milano  
Tel. +39 02 72023790  
Fax +39 02 89015908

## ASSOCIATI

### Firenze

Capinetta Nordio Benini  
+39 335 7059919  
c.nordiobenini@wannenesgroup.com

### Genova

Alessandro Pernecco  
+39 329 0399096

### Lecce

Francesco Petrucci  
+39 348 5101534  
f.petrucci@wannenesgroup.com

### Milano

Milena Gamba  
+39 349 7949621  
m.gamba@wannenesgroup.com

### Catania

Michele Paternò del Toscano  
+39 339 6681798  
m.paterno@wannenesgroup.com

### Torino

Nicoletta Cornaglia  
+39 331 6153624  
n.cornaglia@wannenesgroup.com

### Venezia

Christiane d'Albis  
+39 338 9339811  
c.dalbis@wannenesgroup.com

## Guido Wannenes

Amministratore Delegato  
g.wannenes@wannenesgroup.com

## Stefano Della Croce di Dojola

Direttore Generale  
s.dellacroce@wannenesgroup.com

## Giulia Checcucci Wannenes

Responsabile Personale e Total Quality  
g.checcucci@wannenesgroup.com

## Luca Melegati

Direttore Milano  
l.melegati@wannenesgroup.com

## Luca Violo

Ufficio Stampa  
l.violo@wannenesgroup.com

## Francesca Ciurlo

Consulente servizio abbonamenti  
f.ciurlo@wannenesgroup.com

## Chiara Guiducci

Responsabile Assistenza Clienti  
c.guiducci@wannenesgroup.com

## Barbara Baiardi

Assistenza Clienti Genova  
info@wannenesgroup.com

## Roberta Bezzola

Assistenza Clienti Milano  
r.bezzola@wannenesgroup.com

## Barbara Pasquinelli

Assistenza Clienti Roma  
b.pasquinelli@wannenesgroup.com

## Marco Gadau

Responsabile Sala d'Asta

## Paolo Gadau

Luca Casi  
Spedizioni e ritiri

## DIPARTIMENTI

### Argenti, Avori, Icone e Oggetti d'Arte Russa

Tommaso Teardo  
t.teardo@wannenesgroup.com

### Arte Moderna e Contemporanea

Guido Vitali  
g.vitali@wannenesgroup.com

### Arte Orientale

Alessandra Pieroni  
a.pieroni@wannenesgroup.com

### Arti Decorative e Design del XX Secolo

Gilberto Baracco  
g.baracco@wannenesgroup.com  
Andrea Schito  
a.schito@wannenesgroup.com

### Ceramiche e Vetri

Luca Melegati  
l.melegati@wannenesgroup.com

### Dipinti Antichi

Antonio Gesino  
a.gesino@wannenesgroup.com

### Dipinti del XIX Secolo

Rosanna Nobilitato  
r.nobilitato@wannenesgroup.com

### Gioielli e Orologi

Benedetta Romanini  
b.romanini@wannenesgroup.com

### Mobili, Sculture e Oggetti d'Arte

Mauro Tajocchi  
m.tajocchi@wannenesgroup.com

### Tappeti e Tessuti Antichi

Kat Maeckle  
tappeti@wannenesgroup.com

## INFORMAZIONI RIGUARDANTI

### QUESTA VENDITA

AUCTION ENQUIRIES  
AND INFORMATION

### ESPERTI

SPECIALISTS IN CHARGE  
Gilberto Baracco  
+39 010 2468376  
g.baracco@wannenesgroup.com  
Andrea Schito  
+39 010 2530097  
a.schito@wannenesgroup.com

### AMMINISTRAZIONE

VENDITORI - COMPRATORI  
PAYMENT BUYERS - SELLERS  
Stefano Della Croce di Dojola  
+39 010 2530097  
s.dellacroce@wannenesgroup.com

### ASSISTENZA CLIENTI

COMMISSIONI D'ACQUISTO  
OFFERTE TELEFONICHE  
CLIENT SERVICES  
ABSENTEE BIDS  
Chiara Guiducci  
+39 010 2530097  
c.guiducci@wannenesgroup.com

### SERVIZIO ABBONAMENTI

RISULTATI D'ASTA  
SUBSCRIPTIONS SERVICE  
AUCTION RESULTS  
Barbara Baiardi  
+39 010 2530097  
info@wannenesgroup.com

### STATO DI CONSERVAZIONE

CONDITION REPORT  
Tel. +39 010 2530097  
Fax +39 010 2517767  
info@wannenesgroup.com

Prima Tornata  
Lotti 1-220





1

**1.**  
**MANIFATTURA ITALIANA**  
Mobile secretaire anni '90. Legno di palissandro, pelle; cm 149x95x50.  
AN ITALIAN SECRETAIRE.  
Stima € 500 - 600

**2.**  
**MANIFATTURA ITALIANA.** (2)  
Letto a una piazza e specchio a psiche anni '90. Legno di palissandro, pelle; il letto cm 47x90x230, la psiche cm 200x93x16.  
AN ITALIAN SINGLE BED AND A MIRROR PSYCHE.  
Stima € 400 - 500



2



**3.**  
**MANIFATTURA ITALIANA.** (2)  
Coppia di lampade a sospensione anni '30. Ottone brunito, vetro opalino; diametro cm 34.  
A PAIR OF ITALIAN CEILING LAMPS.  
Stima € 500 - 600



3

**4.**  
**MANIFATTURA ITALIANA.**  
Mobile bar anni '30. Legno di faggio, legno di noce, cristallo specchiato; cm 125x125x40.  
AN ITALIAN BAR CABINET.  
Stima € 250 - 350



4

5.  
**ERCOLE BAROVIER.**  
Lampada da terra anni '30. Ottone, vetro soffiato a bollicine; altezza cm 180.  
A FLOOR LAMP BY E. BAROVIER.  
Stima € 350 - 400

6.  
**MANIFATTURA ITALIANA.**  
Tavolino da salotto anni '30. Legno e radica di noce; cm 59x76.  
AN ITALIAN OCCASIONAL TABLE.  
Stima € 150 - 250

7.  
**MANIFATTURA ITALIANA. (2)**  
Coppia di poltrone anni '40. Legno, tessuto imbottito; cm 78x80x80.  
A PAIR OF ITALIAN ARMCHAIRS.  
Stima € 300 - 400



8.  
**TOSO.**  
Lampada da muro anni '40. Vetro cordonato, ottone, metallo verniciato; lunghezza cm 21.  
Etichetta della manifattura  
A WALL LAMP BY TOSO.  
Stima € 800 - 1.000

9.  
**MANIFATTURA ITALIANA.**  
Lampada da parete anni '40. Ottone, cristallo specchiato e molato; cm 57x36.  
AN ITALIAN WALL LAMP.  
Stima € 150 - 200



10.  
**MANIFATTURA ITALIANA.**  
Mobile bar anni '40, legno di noce; cm 83x121x46.  
AN ITALIAN BAR CABINET.  
Stima € 400 - 500



**11.**  
**GIACOMO COMETTI.**

Scrivania anni '10. Legno di acero intagliato;  
cm 130x87x51.  
Bibliografia: Kalos n°1, Gorlich 1970, p. 7; per  
un modello simile I. de Guttry e M. P. Maino,  
Il mobile liberty italiano, Laterza 1983, p. 133.  
A WRITING DESK BY G. COMETTI.  
Stima € 5.000 - 5.500



**12.**  
**ARCHIMEDE SEGUSO.** (3)

Tre grandi lampade da parete, Seguso Vetri  
d'Arte anni '40. Ottone, vetro soffiato  
semipulegoso con foglia oro; cm 63x20x28.  
THREE WALL LIGHTS BY A. SEGUSO.  
Stima € 700 - 800





13

**13. ARCHIMEDE SEGUSO. (3)**  
Tre lampade da muro anni '50. Ottone, vetro;  
cm 15x31x8.  
THREE WALL LAMPS BY A. SEGUSO.  
Stima € 400 - 500

**14. MANIFATTURA ITALIANA. (2)**  
Consolle con specchiera anni '40. Legno  
laccato, cristallo specchiato; consolle cm  
80x115x40, specchiera cm 115x66.  
AN ITALIAN CONSOLE WITH MIRROR.  
Stima € 300 - 400



14



15

**15. ARCHIMEDE SEGUSO. (2)**  
Coppia di lampade da muro anni '50.  
Ottone, vetro; cm 45x31x8.  
A PAIR OF WALL LAMPS BY A. SEGUSO.  
Stima € 800 - 1.000



16

**16. ERCOLE BAROVIER.**  
Cornice porta foto anni '40. Ottone, vetro  
cordonato; cm 22x18.  
A PICTURE FRAME BY E. BAROVIER.  
Stima € 200 - 300

**17. MANIFATTURA ITALIANA.**  
Cassettone anni '40. Legno di noce, cristallo  
specchiato; cm 83x164x54.  
AN ITALIAN CHEST OF DRAWERS.  
Stima € 300 - 400



17





18

**18. ARCHIMEDE SEGUSO.** (2)  
Coppia di lampade da muro anni '50.  
Ottone, vetro; cm 30x31x8.  
A PAIR OF WALL LAMPS BY A. SEGUSO.  
Stima € 600 - 800



19

**19. MANIFATTURA ITALIANA**  
Specchiera anni '40. Ottone, cristallo  
specchiato; cm 90x145.  
AN ITALIAN MIRROR.  
Stima € 350 - 400

**20. MANIFATTURA ITALIANA.**  
Mobile cassetiera anni '40. Legno di noce;  
cm 90x180x45.  
AN ITALIAN CHEST OF DRAWERS.  
Stima € 400 - 500



20



21

**21. MANIFATTURA ITALIANA.**  
Lampada a sospensione anni '40. Ottone;  
cm 120x56.  
AN ITALIAN CEILING LAMP.  
Stima € 250 - 300

**22. MANIFATTURA ITALIANA.**  
Panchetta anni '40. Legno, tessuto imbottito;  
cm 50x130x42.  
AN ITALIAN BENCH.  
Stima € 200 - 300



22



**23. MANIFATTURA ITALIANA.** (2)  
Consolle con specchio anni '40. Legno di  
noce, ottone, cristallo specchiato; consolle  
cm 70x72x30.  
AN ITALIAN CONSOLE WITH MIRROR.  
Stima € 400 - 500



23



24.

**CARLO SCARPA.**

Lampada a sospensione, Venini anni '30. Vetro soffiato, ottone nichelato; diametro cm 35  
Bibliografia: Catalogo Blu Venini, p. 142.  
A CEILING LAMP BY C. SCARPA.  
Stima € 1.000 - 1.200

25.

**PIERO BOTTONI. (attr. a) (2)**

Coppia di poltrone anni '30. Metallo cromato, vinilpelle imbottita.  
Bibliografia: I. de Guttry e M. P. Maino, Il mobile déco italiano, Laterza 1988, p. 99, per un modello simile  
A PAIR OF ARMCHAIRS ATTRIBUTED TO P. BOTTONI.  
Stima € 800 - 1.000



26.

**AGNOLDOMENICO PICA.**

Scrivania anni '30. Legno di noce, alluminio; cm 80x84.5x140.  
Bibliografia: I. de Guttry e M. P. Maino, Il mobile déco italiano, Laterza 1988, p. 205; C. e P. Fiell, Domus 1928-1999, Taschen 2006, vol. 1, 1928-1933, p. 216.  
A DESK BY A. PICA.  
Stima € 3.000 - 3.500





**27.**  
**LUIGI BRUSOTTI.**  
Lampada da terra anni '40. Ottone, cristallo  
molato; altezza cm 180.  
A FLOOR LAMP BY L. BRUSOTTI.  
Stima € 800 - 1.000

**28.**  
**CESARE LACCA.**  
Tavolino da salotto anni '40. Legno di  
mogano, ottone, marmo; cm 47x94x47.  
AN OCCASIONAL TABLE BY C. LACCA.  
Stima € 200 - 300

**29.**  
**MANIFATTURA ITALIANA. (2)**  
Coppia di poltrone anni '40. Legno, tessuto  
imbottito; cm 100x90x85.  
A PAIR OF ITALIAN ARMCHAIRS.  
Stima € 200 - 300



27

29



28



**30.**  
**CARLO SCARPA.**  
Lampada a sospensione, Venini anni '40.  
Vetro soffiato a reticello con inclusione di  
bolle d'aria; diametro cm 25.  
Bibliografia: Catalogo Blu Venini, p. 138 e p.  
142; Domus, febbraio 1936, p. 27.  
A CEILING LAMP BY C. SCARPA.  
Stima € 500 - 600

**31.**  
**VENINI.**  
Specchiera anni '40. Vetro, ottone;  
diametro cm 38.  
A MURANO GLASS MIRROR BY VENINI.  
Stima € 1.200 - 1.500





33



32



34

**32.**  
**ARCHIMEDE SEGUSO.**  
Cestino anni '50. Vetro massiccio con inclusioni di foglia oro; cm 15x21x20.  
A VASE BY A. SEGUSO.  
Stima € 200 - 300

**33.**  
**MANIFATTURA ITALIANA.**  
Specchiera anni '50. Legno laccato, cristallo molato e specchiato; cm 101x78.  
AN ITALIAN MIRROR.  
Stima € 300 - 400

**34.**  
**MANIFATTURA ITALIANA.**  
Consolle anni '50. Legno laccato, marmo; cm 102x164x36.  
AN ITALIAN CONSOLE.  
Stima € 600 - 800



**35.**  
**ARCHIMEDE SEGUSO**  
Lampada a sospensione anni '40. Ottone, vetro semipulegoso; cm 115x33.  
A CEILING LAMP BY A. SEGUSO.  
Stima € 300 - 400

**36.**  
**OSVALDO BORSANI. (attr. a)**  
Tavolino da salotto anni '40. Legno, pergamena, cristallo molato; cm 56x73.  
A LOW TABLE ATTRIBUTED TO O. BORSANI.  
Stima € 3.000 - 3.500





37

**37.**  
**OSCAR TORLASCO.**  
 Lampada a sospensione, Lumi anni '50.  
 Ottone; cm 112x90.  
 A CEILING LAMP BY O. TORLASCO.  
 Stima € 700 - 800

**38.**  
**MANIFATTURA ITALIANA. (2)**  
 Coppia di panchetti anni '40. Legno, velluto  
 imbottito; cm 36x48x48.  
 A PAIR OF ITALIAN STOOLS.  
 Stima € 200 - 300

**39.**  
**MANIFATTURA ITALIANA. (2)**  
 Coppia di poltrone anni '50. Legno, tessuto  
 imbottito.  
 A PAIR OF ITALIAN ARMCHAIRS.  
 Stima € 400 - 500



39

38



40

**40.**  
**MANIFATTURA ITALIANA.**  
 Lampada a sospensione anni '50. Ottone,  
 cristallo molato; cm 82x70.  
 AN ITALIAN CEILING LAMP.  
 Stima € 300 - 400

**41.**  
**MANIFATTURA ITALIANA (2)**  
 Coppia di poltrone anni '40. Legno, tessuto  
 imbottito; cm 84x62x74.  
 A PAIR OF ITALIAN ARMCHAIRS.  
 Stima € 300 - 400

**42.**  
**MANIFATTURA ITALIANA (2)**  
 Coppia di poltrone anni '40. Legno, tessuto  
 imbottito; cm 84x62x74.  
 A PAIR OF ITALIAN ARMCHAIRS.  
 Stima € 300 - 400



41

42



**43.**  
**STILUX.**  
Lampada da tavolo anni '50. Marmo, ottone, alluminio verniciato; altezza cm 48.  
A TABLE LAMP BY STILUX.  
Stima € 250 - 300



**44.**  
**MANIFATTURA ITALIANA.**  
Lampada da muro estensibile anni '50. Ottone, alluminio verniciato; estensione massima cm 170.  
AN ITALIAN WALL LAMP.  
Stima € 350 - 400



46

**46.**  
**LUIGI CACCIA DOMINIONI.**  
Lampada a sospensione LS1 GC, Azucena 1950. Ottone, vetro satinato; diametro cm 40.  
A CEILING LAMP BY L. CACCIA DOMINIONI.  
Stima € 250 - 300



**47.**  
**MANIFATTURA ITALIANA.**  
Lampada da terra anni '50. Marmo, ottone, alluminio verniciato; altezza cm 172.  
AN ITALIAN FLOOR LAMP.  
Stima € 300 - 400



**45.**  
**MANIFATTURA ITALIANA.** (2)  
Coppia di poltrone anni '50. Legno, vinilpelle imbottita.  
A PAIR OF ITALIAN ARMCHAIRS.  
Stima € 400 - 500



47

48

**48.**  
**MANIFATTURA ITALIANA.** (2)  
Coppia di poltrone anni '50. Legno di noce, tessuto imbottito; cm 94x80x76.  
A PAIR OF ITALIAN ARMCHAIRS.  
Stima € 400 - 500



51

**49. MANIFATTURA MURANESE.**

Porta ombrelli anni '60. Vetro soffiato;  
cm 51x21.  
A MURANO GLASS UMBRELLA STAND.  
Stima € 1.800 - 2.000

**50. PAOLO BUFFA.**

Panchetta anni '50. Legno, tessuto imbottito;  
cm 90x120x46.  
Esecuzione Serafino Arrighi.  
A BENCH BY P. BUFFA.  
Stima € 500 - 600

**51. CRISTAL ART.**

Grande specchiera anni '50. Ottone, cristallo  
specchiato e molato; cm 215x110.  
A LARGE MIRROR BY CRISTAL ART.  
Stima € 1.500 - 1.800



49



50



52

**52. STILNOVO**

Lampada da tavolo anni '50. Ottone,  
alluminio verniciato; altezza cm 38.  
A TABLE LAMP BY STILNOVO.  
Stima € 400 - 500

**53. ARREDAMENTI BORSANI. (attr. a).**

Tavolino da salotto anni '40. Legno, cristallo  
specchiato ed inciso; cm 40x120x52.  
A LOW TABLE ATTRIBUTED TO  
ARREDAMENTI BORSANI.  
Stima € 400 - 500

**54. MANIFATTURA ITALIANA. (2)**

Coppia di poltrone anni '50. Legno, tessuto  
imbottito.  
A PAIR OF ITALIAN ARMCHAIRS.  
Stima € 600 - 800



54



53



55

**55.**  
**MANIFATTURA ITALIANA.**  
 Lampada da muro a saliscendi anni '50.  
 Ottone, alluminio verniciato; estensione  
 massima cm 170.  
 AN ITALIAN WALL LAMP.  
 Stima € 400 - 500

**56.**  
**CARLO DE CARLI.**  
 Tavolino da salotto anni '50. Legno, cristallo  
 molato; cm 52x64.  
 AN OCCASIONAL TABLE BY C. DE CARLI.  
 Stima € 200 - 300

**57.**  
**CARLO DE CARLI.** (2)  
 Coppia di poltrone mod. n°806, Cassina  
 1955. Legno, vinilpelle imbottita.  
 Bibliografia: G. Bosoni, Made in Cassina, Skira  
 2008, p. 165.  
 A PAIR OF ARMCHAIRS BY C. DE CARLI.  
 Stima € 600 - 800



57



56

**58.**  
**CARLO DE CARLI.**  
 Tavolo anni '50. Marmo, legno, ottone;  
 cm 72x113.  
 A TABLE BY C. DE CARLI.  
 Stima € 400 - 500



**59.**  
**CARLO DE CARLI.** (5)  
 Cinque sedie mod. n°671, Cassina 1957.  
 Legno, tessuto imbottito;  
 Bibliografia: G. Gramigna, Design italiano  
 1950-2000, Allemandi 2003, vol. I, p. 51.  
 A SET OF FIVE CHAIRS BY C. DE CARLI.  
 Stima € 800 - 1.000





**60.**  
**FLAVIO POLI.** (3)  
Tre lampade da parete, Seguso Vetri d'Arte  
anni '50. Vetro foglia oro, metallo nichelato;  
cm 23x23.  
THREE WALL LAMPS BY F. POLI.  
Stima € 450 - 550



**61.**  
**MANIFATTURA ITALIANA.** (2)  
Coppia di poltrone anni '50. Legno, tessuto  
imbottito.  
Etichetta della manifattura.  
A PAIR OF ITALIAN ARMCHAIRS.  
Stima € 500 - 600



**62.**  
**MANIFATTURA ITALIANA.**  
Tavolino da salotto anni '50. Ottone, legno,  
marmo; cm 45x82x58.  
AN ITALIAN LOW TABLE.  
Stima € 200 - 300

**63.**  
**LUIGI CACCIA DOMINIONI.**  
Lampada a sospensione, Azucena 1952. Ottone  
lucidato, vetro satinato; diametro cm 38.  
Bibliografia: Domus 276-277, dicembre 1952, p. 75.  
A CEILING LAMP BY L. CACCIA DOMINIONI.  
Stima € 400 - 500



**64.**  
**PAOLO BUFFA (attr. a)**  
Scrivania anni '50. Legno, cristallo molato, ottone;  
cm 73x163x83.  
A DESK ATTRIBUTED TO P. BUFFA.  
Stima € 700 - 800



**65.**  
**MANIFATTURA ITALIANA.**  
Lampada da terra anni '50. Ottone, alluminio verniciato; altezza cm 195.  
AN ITALIAN FLOOR LAMP.  
Stima € 1.800 - 2.000

**66.**  
**MANIFATTURA ITALIANA.** (2)  
Coppia di poltrone anni '50. Legno di noce, tessuto imbottito; cm 100X68X70.  
A PAIR OF ITALIAN ARMCHAIRS.  
Stima € 800 - 1.000



65

66

**67.**  
**VITTORIO DASSI.**  
Tavolino da salotto anni '50. Legno di mogano, marmo, cristallo molato parzialmente specchiato; cm 50x119x50.  
Bibliografia: per il tavolo da pranzo si veda l. de Guttry e M. P. Maino, Il mobile italiano degli anni '40 e '50, Laterza 1992, p. 145.  
AN OCCASIONAL TABLE BY V. DASSI.  
Stima € 350 - 400



**68.**  
**MANIFATTURA ITALIANA.** (8)  
Otto sedie anni '50. Legno di mogano, tessuto imbottito.  
A SET OF EIGHT ITALIAN CHAIRS.  
Stima € 800 - 1.000

**69.**  
**SILVIO CAVATORTA. (attr. a)**  
Mobile credenza anni '50. Legno; cm 170x136x50.  
A CUPBOARD ATTRIBUTED TO S. CAVATORTA.  
Stima € 800 - 1.000





70

**70.**  
**G.C.M.E.** (2)  
Coppia di lampade da muro mod. n°387B,  
anni '60. Metallo verniciato, ottone, alluminio  
verniciato; estensione massima cm 100.  
Bibliografia: catalogo di produzione C.G.M.E.  
A PAIR OF WALL LAMPS BY C.G.M.E.  
Stima € 600 - 800



71

**71.**  
**LUMEN.**  
Lampada da tavolo anni '50. Marmo, ottone,  
alluminio verniciato; altezza cm 40.  
A TABLE LAMP BY LUMEN.  
Stima € 250 - 300

**72.**  
**OSVALDO BORSANI (attr. a)** (6)  
Sei sedie anni '50. Legno di mogano, tessuto  
imbottito.  
A SET OF SIX CHAIRS ATTRIBUTED TO  
O. BORSANI.  
Stima € 1.40 - 1.600



72



**73.**  
**MANIFATTURA ITALIANA.** (2)  
Coppia di poltrone anni '50. Legno, tessuto  
imbottito, ottone; cm 88x98x74.  
A PAIR OF ITALIAN ARMCHAIRS.  
Stima € 800 - 1.000



**74.**  
**MANIFATTURA ITALIANA.** (2)  
Coppia di poltroncine anni '50. Legno,  
tessuto imbottito, ottone; cm 65x60x50.  
A PAIR OF ITALIAN SIDE ARMCHAIRS.  
Stima € 500 - 600



**75.**  
**MANIFATTURA ITALIANA.**  
Divano anni '50. Legno, tessuto imbottito;  
cm 88x230x76.  
AN ITALIAN SOFA.  
Stima € 900 - 1.000



76

**76. MANIFATTURA ITALIANA.**  
Lampada da parete anni '50. Ottone, alluminio verniciato; estensione massima cm 180.  
AN ITALIAN WALL LAMP.  
Stima € 250 - 300

**77. LUMEN (attr. a).**  
Lampada da terra anni '50. Marmo, ottone, alluminio verniciato, vetro speciale; altezza cm 180.  
A FLOOR LAMP ATTRIBUTED TO LUMEN.  
Stima € 800 - 1.000

**78. MANIFATTURA ITALIANA. (2)**  
Coppia di poltrone anni '50. Legno, tessuto imbottito.  
A PAIR OF ITALIAN ARMCHAIRS.  
Stima € 600 - 800



77



78



79

**79. MANIFATTURA ITALIANA.**  
Lampada da parete anni '50. Ottone, alluminio verniciato; estensione massima cm 180.  
AN ITALIAN WALL LAMP.  
Stima € 300 - 400

**80. GIUSEPPE OSTUNI.**  
Lampada da terra mod. n°301 C, anni '50. Marmo, ottone, alluminio verniciato; altezza da cm 130 a cm 190.  
Bibliografia: catalogo O-Luce  
A FLOOR LAMP BY G. OSTUNI.  
Stima € 400 - 450

**81. MANIFATTURA ITALIANA. (2)**  
Coppia di poltrone anni '50. Legno, tessuto imbottito.  
A PAIR OF ITALIAN ARMCHAIRS.  
Stima € 500 - 600



80



81



83

**82. STILUX.**  
Lampada da tavolo anni '50. Marmo, ottone, alluminio verniciato; altezza cm 44.  
A TABLE LAMP BY STILUX.  
Stima € 200 - 300

**83. MANIFATTURA ITALIANA. (2)**  
Consolle con specchio anni '50. Ottone, marmo, cristallo specchiato; specchio cm 60x40, consolle cm 90x65x30.  
AN ITALIAN CONSOLE WITH MIRROR.  
Stima € 400 - 500

**84. MANIFATTURA ITALIANA. (2)**  
Coppia di poltrone anni '50. Legno, tessuto imbottito, ottone.  
A PAIR OF ITALIAN ARMCHAIRS.  
Stima € 800 - 1.000



84



82



86



85

**85. STILNOVO. (2)**  
Coppia di lampade a plafone anni '60. Ottone verniciato, ottone lucidato, vetro satinato; cm 20x22.  
A PAIR OF CEILING LAMPS BY STILNOVO.  
Stima € 300 - 400

**86. MANIFATTURA ITALIANA.**  
Specchiera anni '50. Ottone, cristallo molato e specchiato; cm 78x48.  
AN ITALIAN MIRROR.  
Stima € 300 - 400

**87. MANIFATTURA ITALIANA. (2)**  
Coppia di poltrone anni '50. Legno, tessuto imbottito; cm 115x74x82.  
A PAIR OF ITALIAN ARMCHAIRS.  
Stima € 500 - 600



87





**88.**  
**G.C.M.E.**  
Lampada a sospensione mod. n°360, anni '60. Metallo verniciato, ottone, alluminio verniciato; cm 95x95.  
Bibliografia: catalogo di produzione C.G.M.E.  
A CEILING LAMP BY C.G.M.E.  
Stima € 1.400 - 1.600



**89.**  
**STILNOVO.** (2)  
Coppia di lampade da muro anni '50. Ottone verniciato, ottone lucidato, vetro opalino satinato; cm 30x27.  
A PAIR OF WALL LAMPS BY STILNOVO.  
Stima € 200 - 300



91

**92.**  
**STILNOVO**  
Lampada da terra anni '50. Marmo, ottone, legno di teak, vetro opalino; altezza cm 163.  
A FLOOR LAMP BY STILNOVO.  
Stima € 600 - 800



92



**90.**  
**MANIFATTURA ITALIANA.** (2)  
Coppia di poltrone anni '50. Metallo verniciato, tessuto imbottito; cm 85x62x70.  
A PAIR OF ITALIAN ARMCHAIRS.  
Stima € 300 - 600



93

**93.**  
**MANIFATTURA ITALIANA.** (2)  
Coppia di poltrone anni '50. Metallo verniciato, tessuto imbottito; cm 86x75x86.  
A PAIR OF ITALIAN ARMCHAIRS.  
Stima € 350 - 450



**94.**  
**G.C.M.E.**  
Lampada a sospensione anni '60. Ottone,  
alluminio verniciato; cm 140x246.  
A CEILING LAMP BY G.C.M.E.  
Stima € 400 - 500



**96.**  
**STILNOVO.**  
Lampada a sospensione anni '50. Metallo  
verniciato, ottone, vetro opalino satinato;  
cm 115x100.  
A CEILING LAMP BY STILNOVO.  
Stima € 1.800 - 2.000



**95.**  
**MANIFATTURA ITALIANA.**  
Scrivania anni '50. Legno di noce, ottone;  
cm 78x172x80  
AN ITALIAN DESK.  
Stima € 1.500 - 1.800



**97.**  
**MANIFATTURA ITALIANA. (2)**  
Coppia di poltrone anni '50. Ottone, tessuto  
imbottito.  
A PAIR OF ITALIAN ARMCHAIRS.  
Stima € 600 - 800



98.  
**STILNOVO.**  
Lampada da terra anni '50. Marmo, ottone,  
vetro opalino; altezza cm 167.  
A FLOOR LAMP BY STILNOVO.  
Stima € 500 - 600



99.  
**MANIFATTURA ITALIANA.** (2)  
Coppia di poltrone anni '50. Tessuto  
imbottito, ottone, sky.  
A PAIR OF ITALIAN ARMCHAIRS.  
Stima € 300 - 400



100.  
**MANIFATTURA ITALIANA.**  
Consolle anni '50. Ottone, vetro molato; cm  
87x98x28.  
AN ITALIAN CONSOLE.  
Stima € 400 - 500



101.  
**STILNOVO.**  
Lampada a plafone, Stilnovo anni '50.  
Ottone, vetro opalino; diametro cm 100.  
A CELING LAMP BY STILNOVO.  
Stima € 800 - 1.000

102.  
**GIAMPIERO ALOI. (attr. a)** (2)  
Coppia di lampade da muro, Stilnovo anni  
'50. Ottone verniciato, ottone lucidato;  
cm 33x40.  
A PAIR OF WALL LAMPS ATTRIBUTED  
TO G. ALOI.  
Stima € 300 - 400



102

101



103.  
**MANIFATTURA ITALIANA** (2)  
Coppia di poltrone anni '50. Ottone, tessuto  
imbottito.  
A PAIR OF ITALIAN ARMCHAIRS.  
Stima € 400 - 500

103





104

**104.**  
**G.C.M.E.**  
Lampada a sospensione anni '60. Ottone, alluminio verniciato; diametro cm 120.  
A CEILING LAMP BY C.G.M.E.  
Stima € 800 - 1.000

**105.**  
**MANIFATTURA ITALIANA.**  
Specchiera anni '50. Ottone, cristallo specchiato; cm 130x66.  
AN ITALIAN MIRROR.  
Stima € 300 - 400



105

**106.**  
**MANIFATTURA ITALIANA.**  
Consolle anni '50. Legno di rovere, ottone; cm 80x145x53.  
AN ITALIAN CONSOLE.  
Stima € 300 - 400



106



**107.**  
**G.C.M.E.**  
Lampada a sospensione mod. n°561, anni '60. Metallo verniciato, perspex; diametro cm 120.  
Bibliografia: catalogo di produzione C.G.M.E.  
A CEILING LAMP BY C.G.M.E.  
Stima € 400 - 500



108

**108.**  
**MANIFATTURA ITALIANA.**  
Coppia di poltrone anni '50. Tessuto imbottito, legno.  
A PAIR OF ITALIAN ARMCHAIRS.  
Stima € 600 - 800

(2)



109

**109.**  
**MANIFATTURA ITALIANA.**  
Tavolino da salotto anni '50. Ottone verniciato, cristallo molato; cm 54x65.  
AN ITALIAN LOW TABLE.  
Stima € 300 - 400



110

**110. STILNOVO.**  
Lampada a sospensione anni '50. Ottone, metallo verniciato, vetro opalino; cm 90x75.  
A CEILING LAMP BY STILNOVO.  
Stima € 500 - 600

**111. STILNOVO.**  
Lampada da terra anni '50. Marmo, ottone, vetro opalino; altezza cm 170.  
A FLOOR LAMP BY STILNOVO.  
Stima € 600 - 700

**112. MANIFATTURA ITALIANA (2)**  
Coppia di poltrone anni '50. Ottone, tessuto imbottito.  
A PAIR OF ITALIAN ARMCHAIRS.  
Stima € 600 - 800



111



112



113

**113. STILNOVO (2)**  
Coppia di lampade da terra anni '50. Marmo, ottone, vetro opalino; altezza cm 170.  
A PAIR OF FLOOR LAMPS BY STILNOVO.  
Stima € 1.000 - 1.200



114

**114. MANIFATTURA ITALIANA.**  
Piccolo mobile anni '50. Legno di mogano, ottone, cristallo molato; cm 58x54x26.  
AN ITALIAN SMALL PIECE OF FURNITURE.  
Stima € 200 - 300

**115. MANIFATTURA ITALIANA. (2)**  
Coppia di poltrone anni '50. Metallo verniciato, tessuto imbottito.  
A PAIR OF ITALIAN ARMCHAIRS.  
Stima € 500 - 600



**116.**  
**PIERO FORNASETTI.**

Vaso testa di moro anni '60. Porcellana smaltata; altezza cm 29. Marchio dipinto. Bibliografia: B. Fornasetti, Fornasetti. la bottega fantastica, Electa 2009, p. 598. A VASE BY P. FORNASETTI. Stima € 500 - 600



**117.**  
**PIERO FORNASETTI.**

Portaombrelli anni '60. Lamiera serigrafata; cm 86x42x16. AN UMBRELLA STAND BY P. FORNASETTI. Stima € 300 - 400

**118.**  
**PIERO FORNASETTI.**

Portaombrelli anni '60. Lamiera serigrafata; altezza cm 82. Marchio della manifattura. AN UMBRELLA STAND BY P. FORNASETTI. Stima € 1.000 - 1.200



**119.**  
**PIERO FORNASETTI.**

Tavolino anni '60. Legno serigrafato, ottone; cm 48x100x50. Marchio della manifattura. A LOW TABLE BY P. FORNASETTI. Stima € 1.500 - 1.700

**120.**  
**G.C.M.E.**

Lampada a sospensione mod. n°559, anni '60. Metallo verniciato, perspex; cm 150X50. Bibliografia: catalogo di produzione G.C.M.E. A CEILING LAMP BY G.C.M.E. Stima € 300 - 400



**121.**  
**GIANFRANCO FRATTINI (6)**

Sei sedie mod. n°101, Cassina 1959. Legno di palissandro. Bibliografia: G. Gramigna, Design italiano 1950-2000, Allemandi 2003, vol. I, p.64. A SET OF SIX CHAIRS BY G. FRATTINI. Stima € 300 - 400



**122.**  
**GIANFRANCO FRATTINI**

Tavolo mod. n°522, Bernini 1956. Legno di palissandro; cm 72x130. Bibliografia: G. Gramigna, Design italiano 1950-2000, Allemandi 2003, vol. I, p.81. A TABLE BY G. FRATTINI. Stima € 400 - 500





**123.**  
**GIANFRANCO FRATTINI.**  
Scrivania mod n°530, Bernini 1957. Legno di palissandro; cm 96x110x70.  
Bibliografia: G. Gramigna, Design italiano 1950-2000, Allemandi 2003, vol. I, p.54  
A WRITING DESK BY G. FRATTINI.  
Stima € 1.200 - 1.400



**124.**  
**GIANFRANCO FRATTINI.**  
Cassettiera, Bernini anni '50. Legno di palissandro; cm 85x105x53.  
A CHEST OF DRAWERS BY G. FRATTINI.  
Stima € 900 - 1.000

**125.**  
**MANIFATTURA ITALIANA** (2)  
Coppia di lampade da parete. Ottone, alluminio verniciato; cm 38X17X17.  
A PAIR OF ITALIAN WALL LAMPS.  
Stima € 400 - 500



**126.**  
**MANIFATTURA ITALIANA** (2)  
Coppia di lampade da parete. Ottone, alluminio verniciato; cm 38X17X17.  
A PAIR OF ITALIAN WALL LAMPS.  
Stima € 400 - 500



**127.**  
**GIANFRANCO FRATTINI.**  
Scrivania modello 530, Bernini 1957. Legno di palissandro; cm 72x130x80.  
Bibliografia: G. Gramigna, Design italiano 1950-2000, Allemandi 2003, vol. I, p. 54.  
A DESK BY G. FRATTINI.  
Stima € 1.200 - 1.500



**128.**  
**G.C.M.E.**  
Lampada a sospensione anni '60. Metallo verniciato, ottone, alluminio verniciato; cm 130x58.  
A CEILING LAMP BY G.C.M.E.  
Stima € 1.200 - 1.400



**129.**  
**STILNOVO**  
Coppia di lampade da parete anni '50. Ottone, vetro pressato; cm 22x25.  
A PAIR OF WALL LAMPS BY STILNOVO.  
Stima € 500 - 600

(2)



**131.**  
**OSVALDO BORSANI.**  
Scrivania T 59, Tecno 1956. Legno di noce, metallo verniciato, alluminio; cm 72x176x84.  
A DESK BY O. BORSANI.  
Stima € 500 - 600



**130.**  
**ARFLEX.**  
Credenza anni '50. Legno di palissandro, legno laccato, ottone; cm 76x173x43.  
Prodotta in esclusiva per Arflex da Fristho Meubelfabriek N.V. Franeker, Olanda.  
Bibliografia: Domus, ottobre 1958, p. pubblicitaria.  
A SIDEBOARD BY ARFLEX.  
Stima € 1.500 - 1.800



**132.**  
**STUDIO B.B.P.R.**  
Quattro sedie Elettra, Arflex 1953. Metallo verniciato, tessuto imbottito.  
Bibliografia: G. Gramigna, Design italiano 1950-2000, Allemandi 2003, vol. I, p. 31.  
A SET OF FOUR CHAIRS BY STUDIO B.B.P.R.  
Stima € 300 - 400

(4)



**134.**  
**CRISTAL ART.**  
Grande specchiera anni '50. Ottone, cristallo  
specchiato e molato; cm 215x110.  
A LARGE MIRROR BY CRISTAL ART.  
Stima € 1.500 - 1.800



**135.**  
**MANIFATTURA ITALIANA.** (2)  
Coppia di poltrone anni '50. Metallo  
verniciato, tessuto imbottito.  
A PAIR OF ITALIAN ARMCHAIRS.  
Stima € 400 - 500



**133.**  
**LUIGI CACCIA DOMINIONI.**  
Lampada a sospensione mod. LS8, Azucena  
1958. Ottone, vetro; cm 125x20.  
Bibliografia: G. Gramigna, Design italiano  
1950-2000, Allemandi 2003, vol. I, p. 62.  
A CEILING LAMP BY L. CACCIA DOMINIONI.  
Stima € 300 - 400



137



136

**136.**  
**STILNOVO.**  
Lampada da tavolo anni '50. Metallo e  
alluminio verniciato; altezza cm 37.  
A TABLE LAMP BY STILNOVO.  
Stima € 250 - 300

**137.**  
**STUDIO B.B.P.R.** (6)  
Sei sedie Elettra, Arflex 1953. Metallo  
verniciato, tessuto imbottito.  
Bibliografia: G. Gramigna, Design italiano  
1950-2000, Allemandi 2003, vol. I, p. 31.  
A SET OF SIX CHAIRS BY STUDIO B.B.P.R.  
Stima € 500 - 600

**138.**  
**FEAL.** (2)  
Due librerie componibili D3 anni '50. Legno  
di teak, alluminio verniciato, ottone; cm  
255x83 ciascuna.  
A PAIR OF MODULAR BOOKCASES BY FEAL.  
Stima € 800 - 1.000



138



**139.**  
**STILUX.**  
Lampada da tavolo anni '50. Ottone,  
alluminio verniciato; altezza cm 43.  
A TABLE LAMP BY STILUX.  
Stima € 300 - 400



**140.**  
**INDUSTRIE METALLURGICHE RINOVEL.**  
Portaombrelli anni '50. Alluminio anodizzato;  
altezza cm 52.  
Marchio impresso.  
AN UMBRELLA STAND BY RINOVEL.  
Stima € 200 - 300



**141.**  
**FLORENCE KNOLL**  
Credenza mod. n°541, Knoll Associates 1952.  
Legno di noce, metallo cromato;  
cm 78x180x45.  
A SIDEBOARD BY F. KNOLL.  
Stima € 1.300 - 1.500



143



142

**142.**  
**G.C.M.E.**  
Lampada da terra anni '60. Metallo  
verniciato, alluminio verniciato, ottone;  
altezza cm 240.  
A FLOOR LAMP BY G.C.M.E.  
Stima € 500 - 600

**143.**  
**G.C.M.E.**  
Lampada da terra anni '60. Metallo  
verniciato, alluminio verniciato, ottone;  
altezza cm 240.  
A FLOOR LAMP BY G.C.M.E.  
Stima € 500 - 600

**144.**  
**VITTORIO NOBILI.** (6)  
Sei sedie Medea, Fratelli Tagliabue 1955.  
Metallo verniciato, multistrato curvato.  
Marchio impresso.  
Bibliografia: G. Gramigna, Design italiano  
1950-2000, Allemandi 2003, vol. I, p. 40.  
SIX CHAIRS BY V. NOBILI.  
Stima € 1.600 - 1.800



144



**145.**  
**STILNOVO.** (2)  
Coppia di lampade da muro anni '60. Ottone  
brunito, vetro semi pulegoso; cm 55x23.  
A PAIR OF WALL LAMPS BY STILNOVO.  
Stima € 800 - 1.000



**146.**  
**ICO PARISI**  
Mobile a vetrina anni '50. Legno di mogano,  
legno di noce; cm 172x101x43.  
A CABINET BY I. PARISI.  
Stima € 1.500 - 1.800



**147.**  
**MANIFATTURA ITALIANA** (2)  
Coppia di lampade da parete. Ottone,  
alluminio verniciato; cm 30x17x17.  
A PAIR OF ITALIAN WALL LAMPS.  
Stima € 400 - 500



**148.**  
**MANIFATTURA ITALIANA** (2)  
Coppia di lampade da parete. Ottone,  
alluminio verniciato; cm 30x17x17.  
A PAIR OF ITALIAN WALL LAMPS.  
Stima € 400 - 500



**149.**  
**MANIFATTURA ITALIANA.**  
Grande tavolo da centro anni '50. Legno di  
rovere; cm 80x200x98.  
AN ITALIAN TABLE.  
Stima € 2.800 - 3.000



Arredi provenienti da Casa G.  
Grattacielo Leon Pancaldo - Savona  
Lotti 150 - 159



**150.**  
**MANIFATTURA ITALIANA.**  
Tavolino de parete anni '40. Legno, ottone,  
cristallo satinato; cm 78x100x50.  
AN ITALIAN CONSOLE.  
Stima € 800 - 1.000



**151.**  
**PIETRO CHIESA.**  
Lampada da terra, Fontana Arte anni '40.  
Legno, cristallo specchiato, cristallo molato,  
ottone; altezza cm 181.  
Elementi sostituiti.  
A FLOOR LAMP BY FONTANA ARTE.  
Stima € 1.500 - 1.800



**152.**  
**PIETRO CHIESA.**  
Lampada da terra, Fontana Arte anni '40.  
Legno laccato, cristallo molato; altezza cm 184.  
Elementi sostituiti.  
A FLOOR LAMP BY P. CHIESA.  
Stima € 1.200 - 1.400



**153.**  
**MANIFATTURA ITALIANA.** (2)  
 Coppia di lampade da tavolo.  
 Cristallo molato, ottone; altezza cm 77.  
 A PAIR OF ITALIAN TABLE LAMPS.  
 Stima € 1.200 - 1.500

**155.**  
**MANIFATTURA ITALIANA.** (2)  
 Coppia di lampade da tavolo.  
 Cristallo molato, ottone; altezza cm 87.  
 A PAIR OF ITALIAN TABLE LAMPS.  
 Stima € 1.200 - 1.500



**154.**  
**MANIFATTURA ITALIANA.** (2)  
 Coppia di tavolini anni '30. Legno, metallo  
 cromato; cm 61x56.  
 Restauri, sostituzioni.  
 A PAIR OF ITALIAN OCCASIONAL TABLES.  
 RESTORATIONS AND REPLACEMENTS  
 Stima € 300 - 400



**156.**  
**MANIFATTURA ITALIANA.** (2)  
 Coppia di tavolini anni '30. Legno, ottone;  
 cm 65x61.  
 Restauri, sostituzioni.  
 A PAIR OF ITALIAN OCCASIONAL TABLES.  
 RESTORATIONS AND REPLACEMENTS  
 Stima € 800 - 1.000



159

**157.**  
**MANIFATTURA ITALIANA.**  
Lampada da tavolo anni '40. Ottone, vetro opalino; altezza cm 43.  
AN ITALIAN TABLE LAMP.  
Stima € 200 - 300

**158.**  
**MANIFATTURA ITALIANA.**  
Porta ombrelli anni '40. Ceramica smaltata, metallo nichelato; altezza cm 52.  
Restauri.  
AN ITALIAN CERAMIC UMBRELLA STAND.  
RESTORATIONS  
Stima € 400 - 500

**159.**  
**MANIFATTURA FRANCESE.** (2)  
Coppia di poltrone anni '50. Legno tessuto imbottito.  
A PAIR OF FRENCH ARMCHAIRS.  
Stima € 800 - 1.000



157



158

**160.**  
**LUIGI CACCIA DOMINIONI.** (3)  
Tre lampade da parete o soffitto LSP6 Tommy, Azucena dal 1965. Ottone, vetro smerigliato; diametro cm 35.  
THREE WALL OR CEILING LAMPS BY L. CACCIA DOMINIONI.  
Stima € 300 - 400



160

**161.**  
**LUIGI CACCIA DOMINIONI.** (2)  
Coppia di lampade da parete o soffitto LSP6 Tommy, Azucena dal 1965. Ottone, vetro smerigliato; diametro cm 35.  
A PAIR OF WALL OR CEILING LAMPS BY L. CACCIA DOMINIONI.  
Stima € 200 - 300



161

**162.**  
**LUIGI CACCIA DOMINIONI**  
Lampada da soffitto o da parete LSP 6 Tommy, Azucena dal 1965. Ottone nichelato, vetro satinato; diametro cm 42.  
Bibliografia: catalogo Azucena.  
A WALL OR CEILING LAMP BY L. CACCIA DOMINIONI.  
Stima € 200 - 300



162

**163.**  
**FRANCO ALBINI.**  
Poltrona Fiorenza, Arflex dal 1953. Legno,  
pelle imbottita.  
Bibliografia: G. Gramigna, Design italiano  
1950-2000, Allemandi 2003, vol. I, p. 28.  
AN ARMCHAIR BY F. ALBINI.  
Stima € 1.200 - 1.500



**164.**  
**FRANCO ALBINI.**  
Libreria mod. LB7, Poggi 1957. Legno,  
metallo verniciato; cm 300x90x35.  
Bibliografia: G. Gramigna, Design italiano  
1950-2000, Allemandi 2003, vol. I, p. 53.  
A BOOKCASE BY F. ALBINI.  
Stima € 800 - 900

**165.**  
**FRANCO ALBINI.** (2)  
Coppia di poltroncine Luisa, Poggi 1950.  
Legno di palissandro, sky imbottito.  
Bibliografia: R. Aloï, Mobili moderni, Hoepli  
1956, p. 278.  
A PAIR OF ARMCHAIRS BY F. ALBINI.  
Stima € 800 - 1.000



**166.**  
**FRANCO ALBINI.**  
Tavolo mod. TL2, Poggi 1950. Legno di  
palissandro, metallo verniciato;  
cm 71x180x71.  
Bibliografia: G. Gramigna, Design italiano  
1950-2000, Allemandi 2003, vol. I, p. 21.  
A TABLE BY F. ALBINI.  
Stima € 2.300 - 2.500



168

**167.**  
**STILNOVO.**  
Lampada a sospensione anni '60. Ottone, vetro opalino satinato; altezza cm 158.  
Bibliografia: catalogo di produzione Stilnovo 1965, per modelli simili.  
A CEILING LAMP BY STILNOVO.  
Stima € 400 - 500

**168.**  
**G.C.M.E.** (2)  
Coppia di lampade da muro mod. n°387B, anni '60. Metallo verniciato, ottone, alluminio verniciato; estensione massima cm 100.  
Bibliografia: catalogo di produzione G.C.M.E.  
A PAIR OF WALL LAMPS BY G.C.M.E.  
Stima € 600 - 800



167



**169.**  
**F. ALBINI & F. HELG.**  
Tavolo TL22, Poggi 1958. Legno di noce; cm 73x200x110.  
Etichetta della manifattura.  
Bibliografia: G. Gramigna, Design italiano 1950-2000, Allemandi 2003, vol. I, p. 59.  
A TABLE BY F. ALBINI & F. HELG.  
Stima € 600 - 800



170

**170.**  
**G.C.M.E.**  
Lampada da muro mod. n°366, anni '60. Metallo verniciato, ottone, alluminio verniciato; cm 38x64x24.  
Bibliografia: catalogo di produzione G.C.M.E.  
A WALL LAMP BY G.C.M.E.  
Stima € 200 - 300

**171.**  
**MANIFATTURA ITALIANA.**  
Lampada da terra anni '60. Marmo, metallo verniciato, vetro opalino satinato; altezza cm 175.  
AN ITALIAN FLOOR LAMP.  
Stima € 400 - 500



171



172

**172.**  
**STILNOVO.**  
Lampada da terra anni '60. Marmo, metallo verniciato, ottone, vetro opalino; altezza cm 170  
A FLOOR LAMP BY STILNOVO.  
Stima € 400 - 500

**173.**  
**MANIFATTURA ITALIANA.**  
Tavolino da salotto anni '60. Metallo verniciato, cristallo molato; altezza cm 50.  
AN ITALIAN OCCASIONAL TABLE.  
Stima € 100 - 150



173



**174.**  
**VENINI.**  
Lampada a sospensione anni '60. Ottone, vetro soffiato; diametro cm 36.  
A CEILING LAMP BY VENINI.  
Stima € 1.000 - 1.200



**175.**  
**GIOVANNI AUSENDA.**  
Tavolo serie SP, Stilwood 1963. Legno di palissandro; cm 74x120.  
Bibliografia: G. Gramigna, Design italiano 1950-2000, Allemandi 2003, vol. I, p. 103, per la versione rettangolare.  
A TABLE BY G. AUSENDA.  
Stima € 250 - 300



177

**177.**  
**STILNOVO.**  
Lampada a saliscendi anni '60. Rame, alluminio verniciato, legno laccato, perspex; diametro cm 38.  
A CEILING LAMP BY STILNOVO  
Stima € 400 - 500



178

**178.**  
**ICO PARISI.**  
Mobile toilette serie Positano, M. I. M. 1959. Legno di noce, metallo verniciato; cm 115x85x45.  
Bibliografia: Domus, ottobre 1959, p. 47.  
A DRESSING TABLE BY I. PARISI.  
Stima € 700 - 800



**176.**  
**STILNOVO.**  
Lampada da tavolo anni '60. Cuoio, ottone, perspex; cm 38x40.  
Etichetta della manifattura.  
Bibliografia: Domus 362, novembre 1962.  
A TABLE LAMP BY STILNOVO.  
Stima € 400 - 500



179

**179.**  
**ICO PARISI.**  
Comodino serie Positano, M. I. M. 1959. Legno di noce, metallo verniciato; cm 88x73x35.  
Lampada Arteluce  
Bibliografia: Domus, febbraio 1959, p. 49.  
A BEDSIDE TABLE BY I. PARISI.  
Stima € 600 - 700



180

**180.**  
**G.C.M.E.**  
Lampada a sospensione mod. n°561, anni '60. Metallo verniciato, perspex; cm 142x80.  
Bibliografia: catalogo di produzione G.C.M.E.  
A CEILING LAMP BY G.C.M.E.  
Stima € 400 - 500

**181.**  
**STILDOMUS.**  
Specchio anni '60. Cuoio, cristallo specchiato; diametro cm 50.  
Timbro della manifattura.  
A MIRROR BY STILDOMUS.  
Stima € 200 - 300



181

**182.**  
**ICO PARISI.**  
Poltrona, M.I.M. anni '60. Legno curvato, pelle; cm 73x80x70.  
Etichetta della manifattura.  
Bibliografia: Rivista dell'Arredamento n. 97, Gorlich.  
AN ARMCHAIR BY I. PARISI.  
Stima € 500 - 600



182

**183.**  
**STILNOVO.**  
Lampada a sospensione anni '60. Ottone, vetro speciale; altezza cm 75, diametro cm 94.  
A CEILING LAMP BY STILNOVO.  
Stima € 800 - 1.000



**184.**  
**M.I.M.**  
Poltrona da ufficio anni '60. Legno di palissandro, alluminio, vinilpelle imbottita.  
AN OFFICE ARMCHAIR BY M.I.M.  
Stima € 300 - 400



**185.**  
**ICO PARISI.**  
Scrivania, M.I.M. anni '60. Legno di palissandro, alluminio, metallo verniciato; cm 70x180x90.  
A DESK BY I. PARISI.  
Stima € 500 - 600

**186.**  
**CRISTAL ART.** (2)  
 Coppia di lampade da parete anni '60.  
 Ottone, cristallo curvato, vetro opalino;  
 cm 36x20.  
 A PAIR OF WALL LAMPS BY CRISTAL ART.  
 Stima € 300 - 400



**189.**  
**ACHILLE E PIERGIACOMO CASTIGLIONI.**  
 Lampada a sospensione Taraxacum, Flos  
 1960. Struttura metallica, cocoon;  
 diametro cm 68.  
 Bibliografia: G. Gramigna, Design italiano  
 1950-2000, Allemandi 2003, vol. I, p. 85.  
 A CEILING LAMP BY A. E P. CASTIGLIONI.  
 Stima € 250 - 300



**190.**  
**EMIL STEJNAR** (2)  
 Coppia di lampade da parete, Nikoll anni '60.  
 Ottone, metacrilato; cm 25x38.  
 A PAIR OF WALL LAMPS BY E. STEJNAR.  
 Stima € 200 - 300



**187.**  
**MANIFATTURA ITALIANA.**  
 Lampada da terra anni '60. Metallo verniciato,  
 alluminio verniciato; altezza cm 180.  
 AN ITALIAN FLOOR LAMP.  
 Stima € 400 - 500

**188.**  
**MANIFATTURA ITALIANA.**  
 Poltrona anni '60. Ottone, tessuto imbottito;  
 cm 86x68x76.  
 AN ITALIAN ARMCHAIR.  
 Stima € 300 - 400



**191.**  
**MANIFATTURA ITALIANA.**  
 Mobile bar anni '60. Legno laccato, ciottoli in  
 ceramica a mosaico; cm 77x121x47.  
 AN ITALIAN BAR CABINET.  
 Stima € 800 - 1.000







**192.**  
**OSCAR TORLASCO.**  
Lampada a saliscendi mod. n°568, Lumi  
1961. Alluminio verniciato, ottone; diametro  
cm 45.  
Bibliografia: Rivista dell'Arredamento 77,  
1961, p. pubblicitaria.  
A CEILING LAMP BY O. TORLASCO.  
Stima € 300 - 400



**193.**  
**F. CAMPO & C. GRAFFI.**  
Fioriera, Home anni '60. Metallo verniciato,  
terracotta; altezza cm 165.  
A FLOWER STAND BY CAMPO & GRAFFI.  
Stima € 600 - 800

**194.**  
**FORMANOVA.** (2)  
Coppia di poggiatesta anni '60. Metallo  
verniciato, vinilpelle imbottita; cm 43x55x41.  
A PAIR OF STOOLS BY FORMANOVA.  
Stima € 550 - 650



**195.**  
**STILNOVO.**  
Lampada a plafone mod. n°FL 55 IN, anni  
'60. Alluminio verniciato, perspex;  
cm 15x128x33.  
Bibliografia: catalogo di produzione Stilnovo  
1965, p. 51.  
A CEILING LAMP BY STILNOVO.  
Stima € 300 - 400



**196.**  
**MANIFATTURA ITALIANA.**  
Lampada da terra anni '60. Metallo verniciato,  
marmo, vetro opalino; altezza cm 165.  
AN ITALIAN FLOOR LAMP.  
Stima € 400 - 500



**197.**  
**MANIFATTURA ITALIANA.**  
Lampada da terra anni '60. Marmo, metallo  
verniciato, perspex; altezza cm 135.  
AN ITALIAN FLOOR LAMP.  
Stima € 300 - 400





**198.**  
**STILNOVO.**  
Lampada da terra anni '60. Marmo, ottone, metallo verniciato, vetro; altezza cm 150.  
A FLOOR LAMP BY STILNOVO.  
Stima € 600 - 700

**199.**  
**STILNOVO. (attr. a)**  
Vaso portafiori luminoso anni '60. Vetro opalino, ottone; cm 35x32x32.  
A VASE ATTRIBUTED TO STILNOVO.  
Stima € 450 - 500



**200.**  
**MANIFATTURA ITALIANA.**  
Tavolino da centro anni '60. Legno, formica; cm 34x130x80.  
AN ITALIAN LOW TABLE.  
Stima € 300 - 400



**201.**  
**MANIFATTURA ITALIANA.**  
Coppia di lampade da parete. Ottone, alluminio verniciato; cm 38x17x17.  
A PAIR OF ITALIAN WALL LAMPS.  
Stima € 400 - 500



**202.**  
**MANIFATTURA ITALIANA**  
Coppia di lampade da parete. Ottone, alluminio verniciato; cm 38x17x17.  
A PAIR OF ITALIAN WALL LAMPS.  
Stima € 400 - 500

**203.**  
**MANIFATTURA ITALIANA.**  
Lampada da terra anni '60. Ottone, ghisa; altezza cm 210.  
AN ITALIAN FLOOR LAMP.  
Stima € 600 - 800



**204.**  
**JOE COLOMBO.**  
Sei sedie mod. 300, Pozzi 1966. Legno di faggio tinto, tessuto imbottito.  
Bibliografia: G. Gramigna, Design italiano 1950-2000, Allemandi 2003, vol. I, p. 125.  
A SET OF SIX CHAIRS BY J. COLOMBO  
Stima € 300 - 350



**205.**  
**STILNOVO.** (5)  
 Cinque lampade da muro anni '60. Metallo verniciato, alluminio, perspex; cm 52x27.  
 FIVE WALL LIGHTS BY STILNOVO.  
 Stima € 600 - 800

**206.**  
**GEORGE NELSON.**  
 Credenza, Herman Miller anni '60. Legno, metallo cromato; cm 67x175x47.  
 A SIDEBOARD BY G. NELSON.  
 Stima € 600 - 800



**207.**  
**GAETANO SCOLARI.**  
 Lampada a saliscendi mod. n°1244, Stilnovo anni '60. Ottone, alluminio verniciato, vetro speciale; diametro cm 60.  
 Bibliografia: catalogo di produzione Stilnovo 1965, p. 25.  
 A CEILING LAMP BY G. SCOLARI.  
 Stima € 1.200 - 1.500



**208.**  
**GEORGE NELSON.**  
 Scrivania, Herman Miller anni '60. Legno, metallo cromato, formica; cm 75x210x78.  
 A DESK BY G. NELSON.  
 Stima € 400 - 500





209

**209.**  
**STUDIO B.B.P.R.** (2)  
Coppia di lampade da parete Polimnia,  
Artemide 1967. Metallo nichelato, vetro  
pressato; cm 39x24x34.  
A PAIR OF WALL LAMPS BY STUDIO B.B.P.R.  
Stima € 450 - 500



210



**210.**  
**ETTORE SOTTASS**  
Vaso mod. n°585, Il Sestante 1962-63.  
Ceramica smaltata platino; cm 22x22x22.  
Firma dell'autore e della manifattura.  
Bibliografia: F. Ferrari, Ettore Sottsass, tutta la  
ceramica, Allemandi 1996, p. 100.  
A VASE BY E. SOTTASS.  
Stima € 1.000 - 1.200



211

**211.**  
**WARREN PLATTNER.**  
Poltroncina, Knoll International 1966. Acciaio  
cromato, tessuto imbottito; altezza cm 73.  
Etichetta della manifattura.  
A SIDE ARMCHAIR BY W. PLATTNER.  
Stima € 250 - 300

**212.**  
**STILUX.** (3)  
Tre lampade da parete anni '60. Metallo  
verniciato, ottone, vetro opalino; cm 26x18.  
THREE WALL LAMPS BY STILUX.  
Stima € 300 - 400



**213.**  
**RAYMOND LOEWY.**  
Mobile cassetiera Valet serie DF 2000,  
Doubinsky Freres anni '60. Legno laccato,  
ABS stampato, cristallo specchiato; cm  
107x57x59.  
A CHEST OF DRAWERS BY R. LOEWY.  
Stima € 600 - 800

**214.**  
**RAYMOND LOEWY.** (2)  
Mobile consolle con sgabello serie DF 2000,  
Doubinsky Freres anni '60. Metallo  
verniciato, legno laccato, ABS stampato; cm  
66x100x50.  
A CABINET WITH STOOL BY R. LOEWY.  
Stima € 500 - 600





**215.**  
**SEGUSO VETRI D' ARTE.** (2)

Coppia di lampade da parete anni '60.  
Metallo verniciato, vetro massiccio  
bulicante; cm 26x22.  
A PAIR OF WALL LAMPS BY SEGUSO.  
Stima € 300 - 400

**216.**  
**STILNOVO**

Lampada da terra anni '60. Marmo, ottone  
cromato, vetro opalino; altezza cm 168.  
A FLOOR LAMP BY STILNOVO.  
Stima € 400 - 500

**217.**  
**ARCHIZOOM.**

Divano Superonda, Poltronova 1967.  
Poliuretano espanso, rivestimento in  
materiale plastico; cm 103x236x89.  
Bibliografia: A. Branzi, Il design italiano 1964-  
2000, Electa, 2008, p. 127; C. e P. Fiell, 1000  
Chairs, Taschen 2005, p. 409.  
A SOFA BY ARCHIZOOM.  
Stima € 800 - 1.000



**218.**  
**CLAY MICHE.**

Lampada da tavolo mod. n°8, Knoll  
Associates anni '60. Metallo verniciato,  
ottone cromato; altezza cm 46.  
Bibliografia: A. Koch, Neuzzeitliche Leuchten,  
Stoccarda, p. 29.  
A TABLE LAMP BY C. MICHE.  
Stima € 300 - 400



**219.**  
**PAOLO TILCHE.**

Lampada da terra mod. 3S, Formaluce 1969.  
Metallo cromato; altezza cm 150.  
Bibliografia: Domus 508, marzo 1972;  
Formaluce n°28-29, maggio-agosto 1972,  
foto di copertina.  
A FLOOR LAMP BY P. TILCHE.  
Stima € 700 - 800

**220.**  
**ICO PARISI.** (2)

Coppia di poltrone mod. Lotus, M.I.M. 1967.  
Acciaio cromato, tessuto imbottito;  
cm 76x70x76.  
Etichetta della manifattura.  
A PAIR OF ARMCHAIR BY I. PARISI.  
Stima € 1.800 - 2.000

Seconda Tornata  
Lotti 221-347





**221.**  
**ERCOLE BAROVIER.** (2)  
Coppia di lampade da parete anni '60. Vetro soffiato, foglia oro; cm 90x65x35.  
Provenienza: Hotel Principe di Piemonte, Roma.  
A PAIR OF WALL LAMPS BY E. BAROVIER.  
Stima € 1.500 - 1.800



**222.**  
**ERCOLE BAROVIER.** (2)  
Coppia di lampade da parete anni '60. Vetro soffiato, foglia oro; cm 65x40x22.  
Provenienza: Hotel Principe di Piemonte, Roma.  
A PAIR OF WALL LAMPS BY E. BAROVIER.  
Stima € 800 - 1.000



**222b.**  
**ERCOLE BAROVIER.** (2)  
Coppia di lampade da parete anni '50. Vetro soffiato, foglia oro; cm 65x40x22.  
Provenienza: Hotel Principe di Piemonte, Roma.  
A PAIR OF WALL LAMPS BY E. BAROVIER.  
Stima € 800 - 1.000

**222c.**  
**ERCOLE BAROVIER.** (2)  
Coppia di lampade da parete anni '50. Vetro soffiato, foglia oro; cm 65x40x22.  
Provenienza: Hotel Principe di Piemonte, Roma.  
A PAIR OF WALL LAMPS BY E. BAROVIER.  
Stima € 800 - 1.000





**223.**  
**ERCOLE BAROVIER. (2)**  
Coppia di lampade da parete anni '50. Vetro soffiato, foglia oro; cm 65x50x35.  
Provenienza: Hotel Principe di Piemonte, Roma.  
A PAIR OF WALL LAMPS BY E. BAROVIER.  
Stima € 600 - 800



**223b.**  
**ERCOLE BAROVIER. (2)**  
Coppia di lampade da parete anni '50. Vetro soffiato, foglia oro; cm 65x40x22.  
Provenienza: Hotel Principe di Piemonte, Roma.  
A PAIR OF WALL LAMPS BY E. BAROVIER.  
Stima € 800 - 1.000

**224.**  
**ERCOLE BAROVIER. (2)**  
Coppia di lampade da parete anni '50. Vetro soffiato, foglia oro; cm 65x40x22.  
Provenienza: Hotel Principe di Piemonte, Roma.  
A PAIR OF WALL LAMPS BY E. BAROVIER.  
Stima € 500 - 600



**224b.**  
**ERCOLE BAROVIER. (2)**  
Coppia di lampade da parete anni '50. Vetro soffiato, foglia oro; cm 65x40x22.  
Provenienza: Hotel Principe di Piemonte, Roma.  
A PAIR OF WALL LAMPS BY E. BAROVIER.  
Stima € 500 - 600



**224c.**  
**ERCOLE BAROVIER. (2)**  
Coppia di lampade da parete anni '50. Vetro soffiato, foglia oro; cm 65x40x22.  
Provenienza: Hotel Principe di Piemonte, Roma.  
A PAIR OF WALL LAMPS BY E. BAROVIER.  
Stima € 500 - 600





**225.**  
**GIUSEPPE OSTUNI.**  
Lampada da tavolo o da parete mod. n°215  
"ochetta", O-Luce 1952. Ottone, alluminio  
verniciato; altezza cm 26.  
Bibliografia: catalogo O-Luce; A. Koch,  
Neuzeitliche Leuchten, Stoccarda, p. 30.  
A TABLE OR WALL LAMP BY G. OSTUNI.  
Stima € 250 - 300



**226.**  
**GIUSEPPE OSTUNI.**  
Lampada da terra mod. n°339-2 PX, O-Luce  
anni '50. Marmo, ottone, perspex opalino;  
altezza variabile da cm 150 a cm 190.  
Bibliografia: catalogo O-Luce.  
A FLOOR LAMP BY G. OSTUNI.  
Stima € 1.200 - 1.500



**227.**  
**FRANCO BUZZI.**  
Lampada da muro a saliscendi, O-Luce anni  
'50. Ottone verniciato, ottone lucidato,  
alluminio verniciato; estensione massima  
cm 180.  
Bibliografia: A. Koch, Neuzeitliche Leuchten,  
Stoccarda 1953, p. 66.  
A WALL LAMP BY F. BUZZI.  
Stima € 1.000 - 1.200

**228.**  
**FRANCO BUZZI.**  
Lampada da terra mod. n°350, O-Luce anni '50.  
Marmo, ottone, alluminio verniciato; altezza  
massima cm 200.  
Bibliografia: R. Aloï, Illuminazione d'oggi, Hoepli  
1956, p. 211.  
A FLOOR LAMP BY F. BUZZI.  
Stima € 1.200 - 1.500





**229.**  
**EERO SAARINEN** (5)  
Cinque poltrone Executive, Knoll 1957.  
Legno, tessuto imbottito.  
A SET OF FIVE ARMCHAIRS BY E. SAARINEN.  
Stima € 2.000 - 2.200



**230.**  
**FRITS HENNINGSEN.**  
Tavolo anni '40. Legno di rovere;  
cm 73x146x73.  
A TABLE BY F. HENNINGSEN.  
Stima € 1.000 - 1.200



**231.**  
**MARTIN OLSEN**  
Poltrona, Vik & Blindheim 1952-53. Legno,  
tessuto imbottito; cm 80x66x76.  
AN ARMCHAIR BY M. OLSEN  
Stima € 5.000 - 5.500



**232.**  
**FINN JUHL.** (2)  
 Coppia di poltrone mod. n°133, France & Sons 1954. Legno di teak, tessuto imbottito; cm 80x73x80.  
 Etichetta della manifattura.  
 Bibliografia: Domus, dicembre 1954, p. 76.  
 A PAIR OF ARMCHAIRS BY F. JUHL.  
 Stima € 600 - 800



**233.**  
**FINN JUHL.** (2)  
 Coppia di poltrone mod. n°133, France & Son 1954. Legno di teak, tessuto imbottito; cm 80x73x80.  
 Etichetta della manifattura.  
 Bibliografia: Domus 300, novembre 1954, p. 30; M. Ellison, L. Pina, Designed for life, scandinavian modern furnishing 1930-1970, Shiffer, Atglen 2002, p. 83.  
 A PAIR OF ARMCHAIRS BY F. JUHL.  
 Stima € 800 - 1.000



**234.**  
**HANS J. WEGNER**  
 Tavolino da salotto, Andreas Tuck anni '50. Legno di quercia, canna d'India; cm 50x160x50.  
 AN OCCASIONAL TABLE BY H. WEGNER.  
 Stima € 300 - 400



**235.**  
**FINN JUHL.** (2)  
 Coppia di poltrone mod. n°137, France & Son 1960. Legno di teak, tessuto imbottito.  
 Etichetta della manifattura.  
 Bibliografia: Domus 371, ottobre 1960, p.119.  
 A PAIR OF ARMCHAIRS BY F. JUHL.  
 Stima € 800 - 1.000



**236.**  
**FINN JUHL.**  
 Tavolino da salotto mod. n°531, France & Son anni '50. Legno di teak; cm 50x115x52.  
 Bibliografia: C. e P. Fiell, 50's Decorative Art, Taschen 2000, p. 248.  
 A LOW TABLE BY FINN JUHL.  
 Stima € 350 - 400



**237.**  
**FINN JUHL.**  
 Divano mod. n°137, France & Son 1954. Legno di teak, tessuto imbottito; cm 70x180x56.  
 Etichetta della manifattura.  
 Bibliografia: Domus 371, ottobre 1960, p.119.  
 A SOFA BY F. JUHL.  
 Stima € 600 - 800





**238.**  
**GINO SARFATTI.**  
Lampada da terra mod. n°1045N, Arteluce  
1948. Ottone, alluminio verniciato; altezza  
massima cm 167, minima cm 102.  
Etichetta della manifattura.  
Bibliografia: M. Romanelli, S. Severi, Gino  
Sarfatti. Opere scelte, 1938-1973, Silvana  
2012, p. 169.  
A FLOOR LAMP BY G. SARFATTI.  
Stima € 4.000 - 4.500

**239.**  
**GINO SARFATTI.**  
Lampada da muro mod. n°135, Arteluce  
1938-1952. Ottone lucidato, alluminio  
verniciato; cm 40x60.  
Bibliografia: M. Romanelli, S. Severi, Gino  
Sarfatti. Opere scelte 1938-1973, Silvana  
2012, p. 153.  
A WALL LAMP BY G. SARFATTI.  
Stima € 1.000 - 1.200



**240.**  
**GINO SARFATTI.**  
Lampada da parete variante del modello  
n°130, Arteluce anni '50. Ottone, alluminio  
verniciato; cm 46x55.  
Etichetta della manifattura applicata.  
Bibliografia: M. Romanelli, S. Severi, Gino  
Sarfatti. Opere scelte 1938-1973, Silvana  
2012, p. 396.  
A WALL LAMP BY G. SARFATTI.  
Stima € 1.200 - 1.400





**241.**  
**GINO SARFATTI.**  
Lampada a sospensione mod. n°2003 reg,  
Arteluce 1939. Ottone, ottone verniciato,  
ottone lucidato; diametro cm 95.  
Bibliografia: M. Romanelli, S. Severi, Gino  
Sarfatti. Opere scelte 1938-1973, Silvana  
2012, p. 126.  
A CEILING LAMP BY G. SARFATTI.  
Stima € 3.500 - 3.800

**242.**  
**GINO SARFATTI.**  
Lampada da terra mod. n°1055 SP, Arteluce  
1955. Ghisa, acciaio cromato, alluminio  
verniciato; altezza cm 188.  
Bibliografia: M. Romanelli, S. Severi, Gino  
Sarfatti. Opere scelte 1938-1973, Silvana  
2012, p. 451.  
A FLOOR LAMP BY G. SARFATTI.  
Stima € 800 - 900

**243.**  
**GINO SARFATTI.**  
Lampada da terra mod. n°1055 SP, Arteluce  
1955. Ghisa, acciaio cromato, alluminio  
verniciato; altezza cm 188.  
Bibliografia: catalogo Arteluce, p. 44; M.  
Romanelli, S. Severi, Gino Sarfatti. Opere  
scelte 1938-1973, Silvana 2012, p. 451.  
A FLOOR LAMP BY G. SARFATTI.  
Stima € 600 - 700



243



242

244.

**ANGELO LELII.**

Lampada da terra, Arredoluce anni '50. Ottone, alluminio verniciato; altezza da cm 97 a cm 152  
Marchio inciso.

Bibliografia: A. Cock, Lampen, Callwey 1952, p.162.  
A FLOOR LAMP BY A. LELII.

Stima € 5.500 - 6.500



245.

**ANGELO LELII.**

Lampada a plafone anni '60. Ottone, vetro opalino satinato; cm 144x76.

Bibliografia: foto storica Arredoluce.

A CEILING LAMP BY A. LELII.

Stima € 2.000 - 2.500

246.

**ANGELO LELII.**

Coppia di lampade da tavolo, Arredoluce anni '60. Ottone, vetro satinato; altezza cm 34.

A PAIR OF TABLE LAMPS BY A. LELII.

Stima € 400 - 500



247



**247.**  
**ARREDOLUCE.**  
Lampada a sospensione anni '60. Vetro acidato e inciso, ottone; cm 80x18.  
Bibliografia: foto storica Arredoluce.  
A CEILING LAMP BY ARREDOLUCE.  
Stima € 500 - 600

**248.**  
**ANGELO LELII.**  
Lampada da terra mod. Bridge, Arredoluce anni '40. Ghisa, ottone, pelle; altezza minima cm 180.  
Marchio a rilievo.  
A FLOOR LAMP BY A. LELII.  
Stima € 600 - 800



248

249



**249.**  
**ARREDOLUCE.**  
Lampada a sospensione anni '60. Ottone, vetro satinato; diametro cm 65.  
Bibliografia: fotografie showroom Arredoluce.  
A CEILING LAMP BY ARREDOLUCE.  
Stima € 400 - 500

**250.**  
**ANGELO LELII.**  
Lampada da terra mod. n°12377 Cavalletto, Arredoluce anni '50. Ottone, alluminio verniciato; altezza cm 208.  
Bibliografia: catalogo Arredoluce.  
A FLOOR LAMP BY A. LELII.  
Stima € 1.400 - 1.600



250

251



**251.**  
**ARREDOLUCE. (attr. a)**  
Lampada a sospensione anni '60. Vetro, ottone, perspex; cm 88x48.  
A CEILING LAMP ATTRIBUTED TO ARREDOLUCE.  
Stima € 400 - 500

252



**252.**  
**ARREDOLUCE. (attr. a)**  
Lampada a sospensione anni '60. Vetro, ottone, perspex; cm 88x48.  
A CEILING LAMP ATTRIBUTED TO ARREDOLUCE.  
Stima € 600 - 700

**253.**  
**ANGELO LELII.**  
Lampada a plafone, Arredoluce anni '50.  
Alluminio verniciato, vetro, murrine; cm 40x40.  
A CEILING LAMP BY ARREDOLUCE.  
Stima € 800 - 1.000



253



**254.**  
**MANIFATTURA ITALIANA.**  
Lampada a sospensione anni '70. Metallo verniciato, vetro rugiada; altezza cm 112, diametro cm 70.  
Difetti e rotture.  
AN ITALIAN CEILING LAMP. DAMAGES AND DEFECTS.  
Stima € 800 - 1.000

**255.**  
**MALATESTA & MASON.**  
Poltrona anni '50. Legno di noce, vinilpelle imbottita; altezza cm 84,5.  
Bibliografia: C. e P. Fiell, 50s Decorative Art, Taschen 2000, p. 18.  
AN ARMCHAIR BY MALATESTA & MASON.  
Stima € 500 - 600





## Casa del Sole a Cervinia



CARLO MOLLINO (Torino, 1905 - 1973)

Architetto, designer, urbanista, fotografo, Carlo Mollino si contraddistingue, nel panorama del secondo dopo guerra italiano, per l'assoluta originalità delle sue creazioni.

I suoi mobili, quasi tutti commissionati e creati come pezzi unici e per luoghi specifici di cui erano parte integrante, sintetizzano tensioni creative spinte verso l'assunzione delle forme organiche come riferimento e delle curve femminili come modello.

Dopo aver lavorato per diverse committenze private, tra il 1947 e il 1954, Mollino si dedica alla progettazione ed alla realizzazione della Casa del Sole di Cervinia. Si tratta del suo primo progetto di unità abitativa arredata con mobili funzionali, da eseguire in serie.

La Casa del Sole viene concepita come un'operazione commerciale per una Cervinia che si avviava a divenire un centro turistico invernale tra i più noti a livello internazionale, realizzando il concetto di 'villaggio in verticale' in opposizione a quello folkloristico del villaggio di châteaux. La Casa doveva essere "un filtro dove si entra cittadini e si esce sciatori".

I venti appartamenti del condominio sono progettati secondo i criteri del

moderno residence e possono usufruire di diversi servizi, quali quello di ristorante, di lavanderia e di portineria, e vantare comodità quali un supermercato e i garage.

Una cura speciale è dedicata proprio agli elementi di arredo: attorno ai camini a pipa sono disposte sedie e tavolo di un unico tipo, il letto matrimoniale è composto da una coppia di letti singoli che possono anche essere impilati a castello, gli armadi sono ricavati e scompaiono nelle *boiseries*.

La sedia qui presentata faceva parte degli arredi delle unità abitative e del ristorante.

Si calcola che ne siano stati prodotti circa 150 esemplari.



**256.**

**CARLO MOLLINO.**

Sedia proveniente dagli arredi della Casa del Sole Cervinia, Apelli & varesio 1947, legno di quercia; cm 94x38x46.

Bibliografia: R. Colombari, Carlo Mollino. Catalogo dei mobili-Furniture catalogue, Idearte 2006, p. 54.

A CHAIR BY C. MOLLINO FROM CASA DEL SOLE IN CERVINIA.

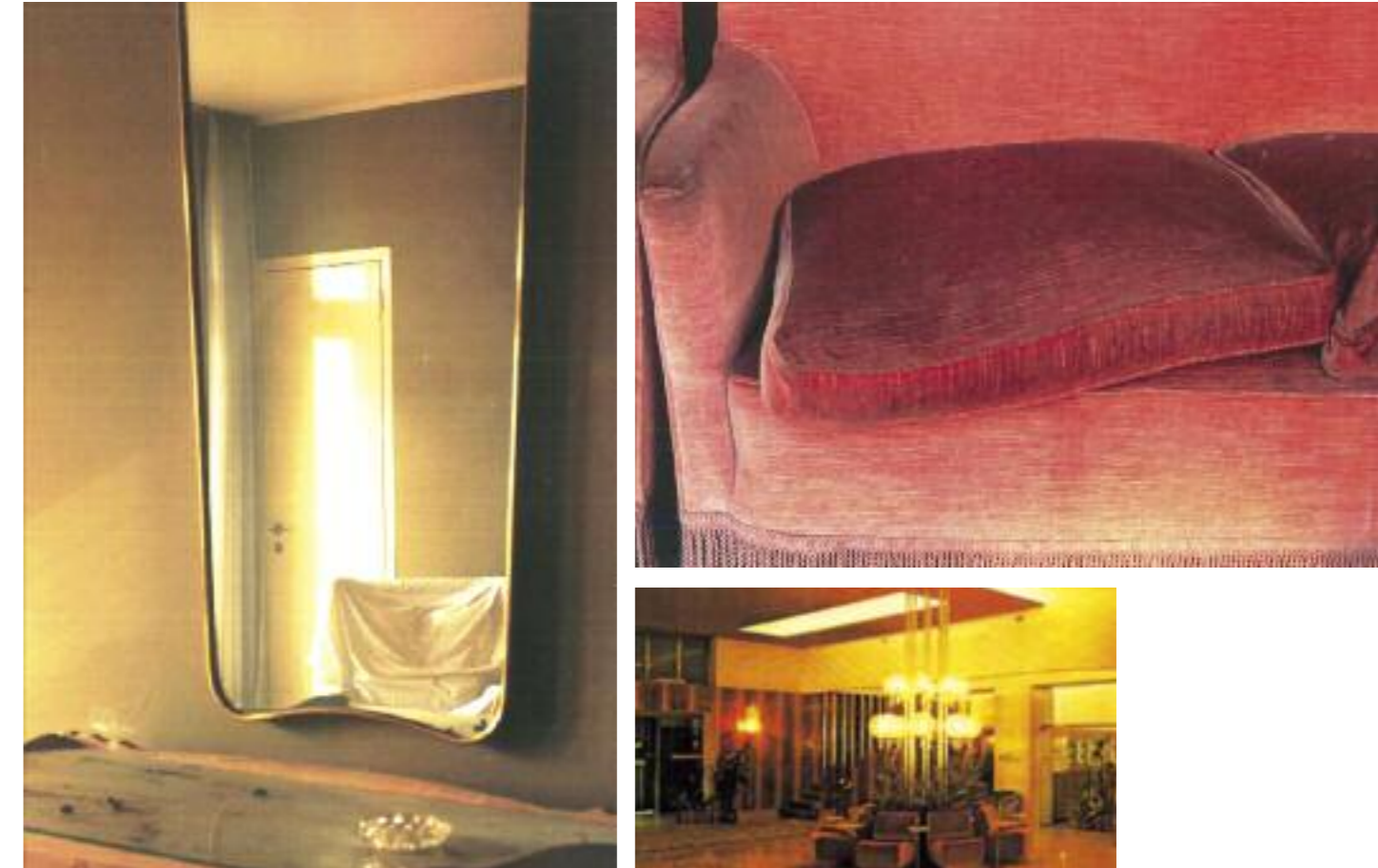
Stima € 7.000 - 8.000



Hotel Bristol di Merano  
Lotti 257-282



## La Genesi di un Sogno



E' il 1950 e Arnaldo Bennati, ricchissimo armatore genovese trasferitosi a Venezia, ha un sogno: trasformare la romantica e decadente cittadina di Merano in una seconda Saint Moritz. Nasce così il progetto dell'Hotel Bristol, "l'Hotel più moderno ed elegante d'Europa", che doveva stupire chiunque lo visitasse. Un hotel modernissimo, secondo il New York Times, rinomato in tutto il mondo, dotato di ogni comfort: televisione, filodiffusione, aria condizionata e (cosa mai vista prima) una piscina sul tetto, profonda tre metri. Ma ciò che più valorizzava il Bristol erano i suoi arredi: i tappeti dalla Persia, il salone dalle pareti in onice, i marmi e i legni più pregiati, le migliori sete che rivestivano le suite, i divani, le poltrone, i tavolini disegnati da Gio Ponti, Paolo Buffa e Melchiorre Bega, le lampade in vetro di Murano ideate personalmente da Archimede Seguso e Flavio Poli. Progettato in due anni dall'architetto veneziano Marino Meo, fu inaugurato nel 1954; madrina del grande evento fu Sophia Loren. Tanto glamour fu come una calamita per l'alta società: ospiti abituali furono i Pirelli, gli Invernizzi, i Flick, Mike Bongiorno. Qui il bel mondo respirava la stessa aria familiare alla quale era da sempre stato educato nei modi, nell'esser riverito, nonché nel gusto di un arredo ispirato al miglior design dell'epoca.

Ma lo sviluppo turistico d'élite tanto agognato a poco a poco si affievolisce, inizia l'epoca del turismo di massa e nel 1967 l'Hotel viene declassato dalla categoria di lusso allontanando così il "bel mondo". Si assiste quindi a un lento decadimento che, tra vicissitudini societarie e progressivo abbandono della struttura per gli eccessivi costi di gestione, porterà alla demolizione dell'Hotel nel 2006.



**257.**  
**GIO PONTI.** (2)  
Coppia di poltrone, Cassina anni '50. Legno di noce, velluto imbottito; cm 115x70x78.  
Provenienza: Hotel Bristol, Merano.  
Bibliografia: confronta con U. La Pietra, Gio Ponti, Rizzoli 1995, p. 202.  
A PAIR OF ARMCHAIRS BY G. PONTI  
Stima € 4.000 - 5.000

**258.**  
**GIO PONTI.**  
Divano anni '50. Legno, tessuto imbottito; cm 91x133x59.  
Provenienza: Hotel Bristol, Merano.  
Bibliografia: E. Holz, Hotel Bristol, Folio 2008, pp. 70-71.  
A SOFA BY G. PONTI.  
Stima € 3.000 - 3.500



**259.**  
**FLAVIO POLI.** (2)  
Coppia di lampade da parete, Seguso Vetri d'Arte anni '50. Ottone, vetro soffiato, foglia oro; cm 26x13.  
Provenienza: Hotel Bristol, Merano.  
A PAIR OF WALL LAMPS BY F. POLI.  
Stima € 1.500 - 1.800

**260.**  
**PAOLO BUFFA.** (5)  
Tavolino da gioco con quattro sedie anni '50. Legno di mogano laccato, panno, ottone; il tavolino cm 73x80x80.  
Provenienza: Hotel Bristol, Merano.  
Bibliografia: R. Rizzi, I mobili di Paolo Buffa, Cantù 2001, p. 42, per le sedie.  
A CARD TABLE WITH FOUR CHAIRS BY P. BUFFA.  
Stima € 4.000 - 5.000





**261.**  
**PAOLO BUFFA.** (5)  
Tavolino da gioco con quattro sedie anni '50. Legno di mogano laccato, panno, ottone; il tavolino cm 73x80x80.  
Provenienza: Hotel Bristol, Merano.  
Bibliografia: R. Rizzi, I mobili di Paolo Buffa, Cantù 2001, p. 42, per le sedie.  
A CARD TABLE WITH FOUR BY P. BUFFA.  
Stima € 4.000 - 5.000

**262.**  
**PAOLO BUFFA.**  
Tavolino da gioco anni '50. Legno di mogano laccato, panno, ottone; cm 73x80x80.  
Provenienza: Hotel Bristol, Merano.  
A CARD TABLE BY P. BUFFA.  
Stima € 1.000 - 1.200



**263.**  
**MELCHIORRE BEGA. (attr. a).** (2)  
Coppia di poltrone anni '50. Legno di noce, velluto imbottito.  
Provenienza: Hotel Bristol, Merano.  
A PAIR OF ARMCHAIRS ATTRIBUTED TO M. BEGA.  
Stima € 600 - 800

**264.**  
**MELCHIORRE BEGA. (attr. a).**  
Divano anni '50. Legno di noce, velluto imbottito.  
Provenienza: Hotel Bristol, Merano.  
A SOFA ATTRIBUTED TO M. BEGA.  
Stima € 600 - 800



**265.**  
**MELCHIORRE BEGA. (attr. a).** (2)  
Coppia di poltroncine anni '50. Legno di noce, velluto imbottito.  
Provenienza: Hotel Bristol, Merano.  
A PAIR OF SIDE ARMCHAIRS ATTRIBUTED TO M. BEGA.  
Stima € 300 - 400

**266.**  
**CESARE LACCA.**  
 Tavolino servo muto anni '50. Ottone, cristallo molato; cm 65x45.  
 Provenienza: Hotel Bristol, Merano.  
 AN OCCASIONAL TABLE BY C. LACCA.  
 Stima € 2.500 - 2.800



266

**267.**  
**CESARE LACCA.**  
 Tavolino servo muto anni '50. Ottone, cristallo molato; cm 65x45.  
 Provenienza: Hotel Bristol, Merano.  
 AN OCCASIONAL TABLE BY C. LACCA.  
 Stima € 2.500 - 2.800



267

**268.**  
**CASA E GIARDINO. (attr. a)**  
 Divano anni '50. Legno, velluto imbottito; cm 72x160x65.  
 Provenienza: Hotel Bristol, Merano.  
 Bibliografia: confronta con L. Falconi, Gio Ponti, interni, oggetti, disegni 1920-1976, Electa 2004, p. 115.  
 A SOFA ATTRIBUTED TO CASA E GIARDINO.  
 Stima € 1.000 - 1.200



268



**269.**  
**PAOLO BUFFA. (2)**  
 Coppia di poltrone anni '50. Legno di noce, velluto imbottito; cm 87x70x70.  
 Provenienza: Hotel Bristol, Merano.  
 A PAIR OF ARMCHAIRS BY P. BUFFA.  
 Stima € 2.000 - 2.500

**270.**  
**PAOLO BUFFA. (2)**  
 Coppia di poltrone anni '50. Legno di noce, velluto imbottito; cm 87x70x70.  
 Provenienza: Hotel Bristol, Merano.  
 A PAIR OF ARMCHAIRS BY P. BUFFA.  
 Stima € 2.000 - 2.500





**271.**  
**PAOLO BUFFA.**  
Tavolino da salotto anni '50. Legno di mogano, ottone, cristallo specchiato e molato; cm 59x102x47.  
Provenienza: Hotel Bristol, Merano.  
AN OCCASIONAL TABLE BY P. BUFFA.  
Stima € 800 - 1.000

**272.**  
**PAOLO BUFFA.**  
Tavolino da salotto anni '50. Legno di mogano, ottone, cristallo specchiato e molato; cm 59x102x47.  
Provenienza: Hotel Bristol, Merano.  
AN OCCASIONAL TABLE BY P. BUFFA.  
Stima € 800 - 1.000



**273.**  
**PAOLO BUFFA** (2)  
Coppia di poltrone anni '50. Legno di noce, velluto imbottito; cm 87x70x70.  
Provenienza: Hotel Bristol, Merano.  
A PAIR OF ARMCHAIRS BY P. BUFFA.  
Stima € 2.000 - 2.500



**274.**  
**GIO PONTI**  
Specchiera anni '50. Ottone, cristallo specchiato; cm 149x69.  
Provenienza: Hotel Bristol, Merano.  
Certificato di autenticità del Gio Ponti Archives.  
Bibliografia: La Rivista dell'Arredamento 32, agosto 1957, p. 21.  
A MIRROR BY G. PONTI.  
Stima € 2.500 - 3.000



**275.**  
**MELCHIORRE BEGA. (attr. a)**  
Tavolino da salotto anni '50. Legno laccato, cristallo molato; cm 53x95x47.  
AN OCCASIONAL TABLE ATTRIBUTED TO M. BEGA.  
Stima € 600 - 800

**276.**  
**MELCHIORRE BEGA. (attr. a)**  
Tavolino da salotto anni '50. Legno laccato, cristallo molato; cm 53x95x47.  
AN OCCASIONAL TABLE ATTRIBUTED TO M. BEGA.  
Stima € 600 - 800



**277.**  
**GIO PONTI** (2)  
Coppia di specchiere anni '50. Ottone, cristallo specchiato; cm 80x54.  
Provenienza: Hotel Bristol, Merano.  
Certificato di autenticità del Gio Ponti Archives.  
Bibliografia: La Rivista dell'Arredamento 32, agosto 1957, p. 21.  
A PAIR OF MIRRORS BY G. PONTI.  
Stima € 2.500 - 3.000



**278.**  
**MELCHIORRE BEGA. (attr. a)**  
Tavolino da salotto anni '50. Legno laccato, cristallo molato; cm 53x95x47.  
Provenienza: Hotel Bristol, Merano.  
AN OCCASIONAL TABLE ATTRIBUTED TO M. BEGA.  
Stima € 600 - 800

**279.**  
**MARIO GOTTARDI.**  
Tavolino da salotto anni '50. Legno di noce, onice; cm 45x85x45.  
Provenienza: Hotel Bristol, Merano.  
Bibliografia: R. Aloï, Tavoli tavolini carrelli, Hoepli 1955, fig. 44, per un modello simile.  
AN OCCASIONAL TABLE BY M. GOTTARDI.  
Stima € 500 - 600



**280.**  
**FLAVIO POLI**  
Lampada a plafone, Seguso Vetri d'Arte anni '50. Metallo verniciato, ottone, vetro soffiato; cm 55x60x13.  
Montature non originali.  
Provenienza: Hotel Bristol, Merano.  
A CEILING LAMP BY F. POLI.  
Stima € 2.200 - 2.400

**281.**  
**FLAVIO POLI**  
Lampada a plafone, Seguso Vetri d'Arte anni '50. Metallo verniciato, ottone, vetro soffiato; cm 55x60x13.  
Montature non originali.  
Provenienza: Hotel Bristol, Merano.  
A CEILING LAMP BY F. POLI.  
Stima € 2.200 - 2.400

**282.**  
**FLAVIO POLI** (2)  
Coppia di lampade da parete, Seguso Vetri d'Arte anni '50. Metallo verniciato, ottone, vetro soffiato; cm 42x24x10.  
Montature non originali.  
Provenienza: Hotel Bristol, Merano.  
A PAIR OF WALL LAMPS BY F. POLI.  
Stima € 1.600 - 1.800





**283.**  
**GIO PONTI.**  
Trumeau anni '40, legno, radica di noce; cm  
170x120x48.  
Certificato di autenticità Gio Ponti Archives.  
A TRUMEAU BY G. PONTI.  
Stima € 8.000 - 10.000



**284.**  
**GIO PONTI** (7)  
Tre teiere, due pentole e due legumiere,  
Krupp 1936. Alpacca argentata;  
misure diverse.  
Bibliografia: L. Falconi, Gio Ponti, interni oggetti  
disegni 1920-1976, Electa 2004, p. 110.  
THREE TEAPOTS, TWO POTS AND TWO  
TUREEN WITH COVERS BY G. PONTI.  
Stima € 600 - 700

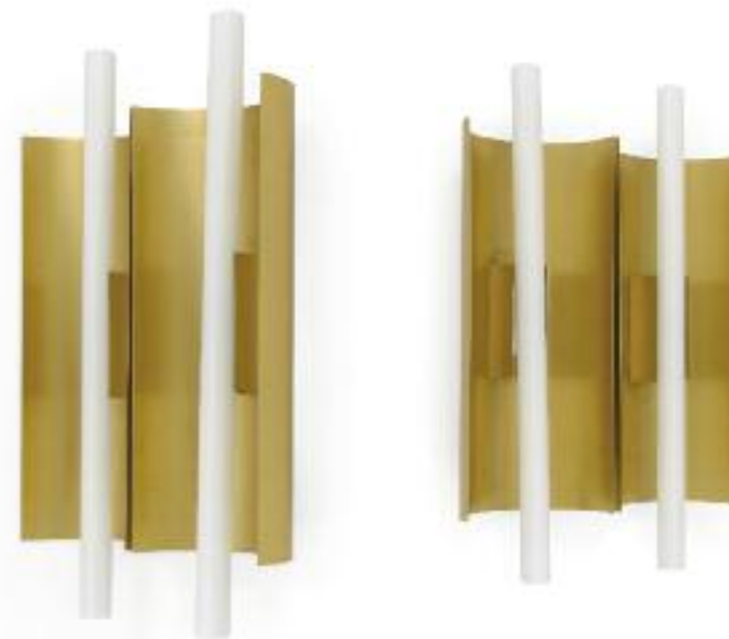
**285.**  
**GIO PONTI.** (5)  
Tavolo da pranzo e quattro sedie anni '40.  
Legno, radica di noce; il tavolo cm 78x124x98.  
Certificato di autenticità Gio Ponti Archives.  
A TABLE WITH FOUR CHAIRS BY G. PONTI.  
Stima € 5.000 - 6.000





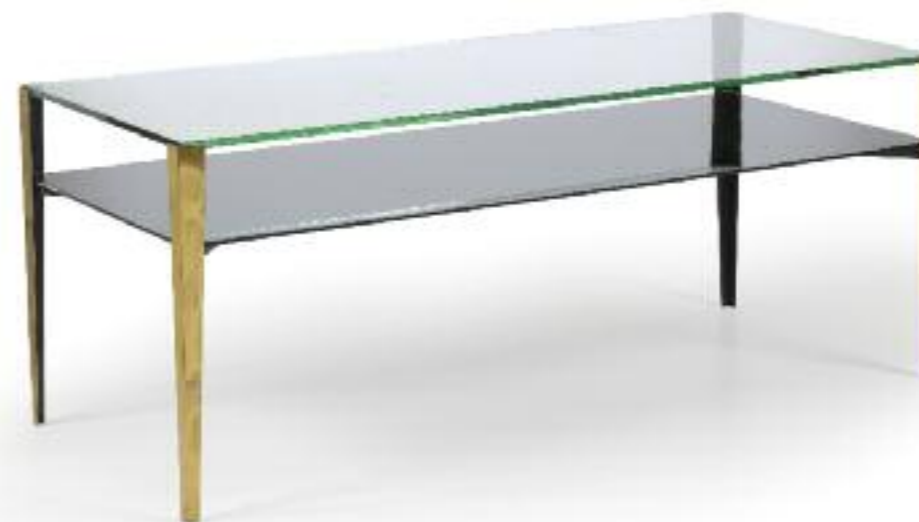
**286.**  
**GIO PONTI.**  
Specchiera anni '50. Ottone, cristallo  
specchiato; cm 144x45.  
Provenienza: Hotel Parco dei Principi, Roma.  
A WALL MIRROR BY G. PONTI.  
Stima € 2.400 - 2.800

**287.**  
**GIO PONTI.** (2)  
Coppia di poltrone anni '60. Metallo verniciato,  
ottone, tessuto imbottito; cm 88x88x82.  
Certificato di autenticità Gio Ponti Archives.  
A PAIR OF ARMCHAIRS BY G. PONTI.  
Stima € 2.800 - 3.200



**288.**  
**GIO PONTI.** (2)  
Coppia di lampade da parete, Candle anni  
'50. Alluminio dorato; cm 37x32.  
Provenienza: arredi Auditorium Centro  
Gallini, Voghera.  
Bibliografia: U. La Pietra, Gio Ponti, Rizzoli  
1995, p. 372.  
A PAIR OF WALL LAMPS BY G. PONTI.  
Stima € 3.000 - 3.500

**289.**  
**GIO PONTI.**  
Tavolino da salotto mod. n°2341, Fontana  
Arte anni '60. Metallo verniciato, ottone,  
cristallo specchiato grigio, cristallo molato;  
cm 40x100x42.  
Certificato di autenticità Gio Ponti Archives.  
Bibliografia: catalogo Fontana Arte n°11,  
1967, Pp. 215-216.  
AN OCCASIONAL TABLE BY G. PONTI.  
Stima € 2.400 - 2.600





**290.**  
**GIO PONTI.** (6)  
 Sei maniglie, Olivari 1956. Metallo nichelato;  
 lunghezza cm 12.  
 Bibliografia: U. la Pietra, Gio Ponti, Rizzoli  
 1995, p. 257.  
 A SET OF SIX HANDLES BY G. PONTI.  
 Stima € 600 - 800



**291.**  
**GIO PONTI.**  
 Divano anni '50. Legno, tessuto imbottito;  
 cm 93x130x75.  
 Certificato di autenticità Gio Ponti Archives.  
 A SOFA BY G. PONTI.  
 Stima € 2.500 - 3.000

**292.**  
**GIO PONTI.** (4)  
 Quattro sedie mod. Leggera, Cassina 1956.  
 Legno laccato, canna d'India.  
 Etichetta della manifattura.  
 FOUR CHAIRS BY G. PONTI.  
 Stima € 1.200 - 1.400



**293.**  
**GIO PONTI. (attr. a)**  
 Scrivania anni '50. Legno, legno  
 impiallacciato; cm 75x130x65.  
 Bibliografia: Domus 144, dicembre 1939, p.  
 75, per un modello simile.  
 A DESK ATTRIBUTED TO G. PONTI.  
 Stima € 2.000 - 2.200





**294.**  
**GIO PONTI.**  
Sedia pieghevole Ninfea, Fratelli Reguitti  
1958. Legno di mogano, canna d'India.  
Bibliografia: Domus 349, dicembre 1958,  
 rassegna; I. De Guttry, M. P. Maino, Il mobile  
italiano degli anni '40-'50, Laterza 1992, p. 46.  
A FOLDING CHAIR BY G. PONTI.  
Stima € 500 - 600

**295.**  
**GIO PONTI.** (2)  
Coppia di poltroncine mod. n°676, Cassina  
1955. Legno, tessuto imbottito.  
Bibliografia: U. la Pietra, Gio Ponti, Rizzoli  
1995, p. 231.  
A PAIR OF SIDE ARMCHAIRS BY G. PONTI.  
Stima € 2.000 - 2.500



**296.**  
**GIO PONTI.**  
Toilette, Dassi anni '60. Legno di faggio,  
formica, ottone nichelato; cm 122x95x46.  
Provenienza: Hotel Parco dei Principi, Roma.  
Bibliografia: U. la Pietra, Gio Ponti, Rizzoli 1995  
A DRESSING TABLE BY G. PONTI.  
Stima € 4.200 - 4.500

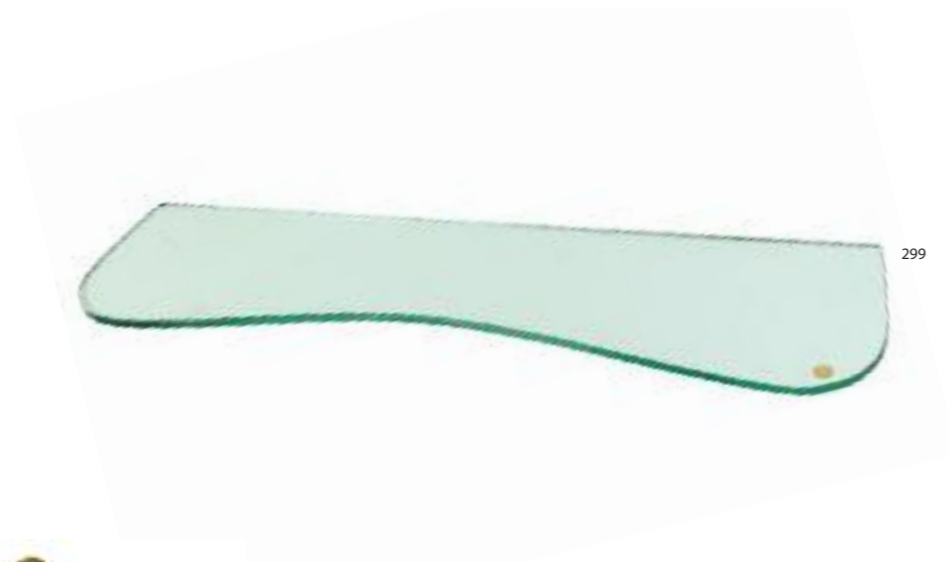


**297.**  
**GIO PONTI.** (2)  
Coppia di testiere, Dassi anni '60. Legno,  
formica; cm 76x283x42.  
Provenienza: Hotel Parco dei Principi, Roma.  
Bibliografia: U. la Pietra, Gio Ponti, Rizzoli 1995  
A PAIR OF HEADBOARDS BY G. PONTI.  
Stima € 2.500 - 2.800





**298.**  
**LUIGI FONTANA. (attr. a)**  
Lampada a sospensione anni '40. Ottone, cristallo molato; diametro cm 60.  
A CEILING LAMP ATTRIBUTED TO L. FONTANA.  
Stima € 500 - 600



**299.**  
**FONTANA ARTE.**  
Mensola anni '60. Cristallo molato, ottone; cm 110x25.  
Etichetta della manifattura.  
A SHELF BY FONTANA ARTE.  
Stima € 1.000 - 1.200



**300.**  
**FONTANA ARTE.**  
Portaombrelli anni '40. Ottone, cristallo molato; altezza cm 68.  
AN UMBRELLA STAND BY FONTANA ARTE.  
Stima € 600 - 800

**301.**  
**LUIGI FONTANA (attr. a)**  
Lampada a sospensione anni '40. Ottone, vetro satinato; cm 126x57  
A CEILING LAMP ATTRIBUTED TO L. FONTANA.  
Stima € 400 - 500



**302.**  
**FONTANA ARTE.**  
Specchiera anni '50. Ottone, cristallo specchiato; cm 46x35.  
Bibliografia: Lastre di vetro e cristallo, agosto 1950, n°10, per modelli simili.  
A MIRROR BY FONTANA ARTE.  
Stima € 200 - 300

**303.**  
**PIETRO CHIESA.**  
Scatola per tabacco, Fontana Arte anni '40. Legno, cristallo molato; cm 7x16.  
Bibliografia: per un modello simile, G. Ulrich, Arredatori contemporanei, Milano 1949  
A BOX BY P. CHIESA.  
Stima € 300 - 400





**304. PIETRO CHIESA. (2)**  
Coppia di lampade da parete, Fontana Arte anni '50. Ottone, cristallo molato; cm 44x14.  
Bibliografia: per la sospensione si veda Vitrum 100, negozio Fontana Arte; R. Aloj, Arredamento Moderno, Hoepli 1952, fig. 202.  
A PAIR OF WALL LAMPS BY P. CHIESA.  
Stima € 1.000 - 1.200

**305. PIETRO CHIESA.**  
Specchiera, Fontana Arte anni '40. Cristallo molato, metallo verniciato, ottone; cm 92x64.  
Bibliografia: L. Falconi, Una storia trasparente, Skira 1998, p. 72.  
A MIRROR BY P. CHIESA.  
Stima € 2.500 - 2.800



**306. MAX INGRAND.**  
Lampada a sospensione mod. n°1508, Fontana Arte anni '60. Ottone, cristallo molato, cristallo curvato; diametro cm 86, altezza cm 72.  
Bibliografia: catalogo Fontana Arte n°6, 1964.  
A CEILING LAMP BY M. INGRAND.  
Stima € 7.000 - 8.000

**307. FONTANA ARTE.**  
Tavolino da salotto mod. n°2461, anni '60. Legno, cristallo molato; cm 33x123x53.  
Bibliografia: catalogo Fontana Arte n°11, 1967.  
A LOW TABLE BY FONTANA ARTE.  
Stima € 1.000 - 1.200





**308.**  
**MAX INGRAND.**  
Specchio mod. n°2046, Fontana Arte anni '60. Ottone, cristallo molato e specchiato; cm 90x51.  
Bibliografia: catalogo Fontana Arte n°6, 1964.  
A WALL MIRROR BY M. INGRAND.  
Stima € 2.000 - 2.500

**309.**  
**MAX INGRAND.**  
Centrotavola, Fontana Arte anni '50. Ottone, vetro colorato molato; diametro cm 34,5, altezza cm 7,5.  
A CENTREPIECE BY M. INGRAND.  
Stima € 1.200 - 1.500



**310.**  
**MAX INGRAND.**  
Lampada a sospensione, Fontana Arte 1960. Ottone, metallo verniciato, cristallo molato e curvato; cm 94x34.  
Modello presentato alla 39° fiera di Milano.  
Bibliografia: Vitrum 125, maggio-giugno 1961, p. 30.  
A CEILING LAMP BY M. INGRAND.  
Stima € 3.000 - 4.000

**311.**  
**FONTANA ARTE.**  
Due ganci porta abito anni '60. Cristallo molato, ottone nichelato; cm 12x30x10.  
A WALL HANGER BY FONTANA ARTE.  
Stima € 250 - 300





**312.**  
**FONTANA ARTE.**  
Lampada a sospensione mod. n°1990, anni '60. Ottone verniciato, cristallo molato, cristallo satinato; cm 35x35.  
Bibliografia: catalogo Fontana Arte n°6, 1964.  
A CEILING LAMP BY FONTANA ARTE  
Stima € 800 - 1.000



**313.**  
**MAX INGRAND.**  
Specchio mod. n°2015, Fontana Arte anni '60. Ottone, cristallo molato e specchiato; cm 84x65.  
Bibliografia: catalogo Fontana Arte n°6, 1964.  
A WALL MIRROR BY FONTANA ARTE.  
Stima € 2.000 - 2.500



**314.**  
**no lot**

**315.**  
**FONTANA ARTE.** (2)  
Coppia di lampade da parete mod. n°2588/A anni '60. Ottone cromato, cristallo molato; cm 17x26x13.  
Bibliografia: catalogo Fontana Arte n°8, 1966.  
A PAIR OF WALL LAMPS BY FONTANA ARTE.  
Stima € 400 - 500



**316.**  
**FONTANA ARTE.**  
Svuota tasche anni '60. Cristallo molato; cm 6x26x17.  
A COIN TRAY BY FONTANA ARTE.  
Stima € 250 - 300

**317.**  
**FONTANA ARTE**  
Lampada da tavolo anni '60. Ottone, cristallo molato; cm 59x34x23.  
A TABLE LAMP BY FONTANA ARTE.  
Stima € 1.200 - 1.500



**318.**  
**MANIFATTURA ITALIANA.** (2)  
 Coppia di lampade a sospensione anni '70.  
 Metallo verniciato, vetro rugiada; altezza cm  
 35, diametro cm 40.  
 Difetti e rotture.  
 A PAIR OF ITALIAN CELINIG LAMPS. DEFECTS  
 AND DAMAGES.  
 Stima € 500 - 600

**319.**  
**MANIFATTURA ITALIANA.**  
 Tavolo anni '70. Metallo verniciato, cristallo  
 molato, cristallo specchiato; cm 73x200x100.  
 AN ITALIAN TABLE.  
 Stima € 500 - 600



321

**320.**  
**MAZZEGA.**  
 Lampada a sospensione anni '70. Metallo  
 dorato, vetro; cm 112x40.  
 A CEILING LAMP BY MAZZEGA.  
 Stima € 300 - 400

**321.**  
**A. MONTAGNA GRILLO & A. TONELLO**  
 Lampada da terra, High Society anni '70.  
 Ottone; altezza cm 126.  
 A FLOOR LAMP BY A. MONTAGNA GRILLO &  
 A. TONELLO.  
 Stima € 250 - 300

**322.**  
**WILLY RIZZO.** (2)  
 Consolle, Sabot anni '70. Radica di legno,  
 ottone, cristallo specchiato; consolle cm  
 76x95x33, specchio cm 120x80.  
 A CONSOLE WITH MIRROR BY W. RIZZO.  
 Stima € 600 - 800



320



322





323

**323.**  
**ARCHIMEDE SEGUSO.** (2)  
Coppia di lampade da parete anni '70.  
Metallo nichelato, vetro; cm 37x27.  
A PAIR OF WALL LAMPS BY A. SEGUSO.  
Stima € 500 - 600

**324.**  
**GIULIANA GRAMIGNA.**  
Posacenere anni '70. Acciaio, cristallo  
molato; cm 26x26.  
Firma incisa.  
AN ASHTRAY BY G. GRAMIGNA.  
Stima € 150 - 200



324

**325.**  
**CHARLES & RAY EAMES** (8)  
Otto poltroncine Soft Pad, I.C.F. per  
Hermann Miller 1970. Alluminio pressofuso,  
tessuto imbottito.  
Bibliografia: Ottagono n°17, maggio 1970, p. 84.  
A SET OF EIGHT ARMCHAIRS BY  
C. & R. EAMES.  
Stima € 800 - 1.000



325

**326.**  
**OSCAR TORLASCO.**  
Lampada a sospensione, Lumi anni '70.  
Ottone cromato, vetro molato; cm 80x30.  
A CEILING LAMP BY O. TORLASCO.  
Stima € 400 - 500



326

**327.**  
**ANGELO BROTTTO.**  
Lampada da terra Ursula, Esperia 1970.  
Acciaio, vetro soffiato; cm 121x24x24.  
Bibliografia: catalogo Esperia.  
A FLOOR LAMP BY A. BROTTTO.  
Stima € 1.300 - 1.500



327

**328.**  
**CHARLES & RAY EAMES.** (4)  
Quattro sedie mod. La Fonda, Herman Miller  
1969. Alluminio pressofuso, fibra di vetro,  
vinilpelle imbottita.  
Etichetta della manifattura.  
FOUR CHAIRS BY C. & R. EAMES.  
Stima € 600 - 800



328



**329.**  
**MAZZEGA.**  
Pannello luminoso anni '70. Vetro, ottone;  
cm 102x55x15.  
A WALL PANEL BY MAZZEGA.  
Stima € 500 - 600



**330.**  
**MANIFATTURA ITALIANA.** (2)  
Coppia di lampade da tavolo anni '70.  
Metallo verniciato, vetro opalino satinato;  
cm 45x45.  
A PAIR OF ITALIAN TABLE LAMPS.  
Stima € 400 - 500



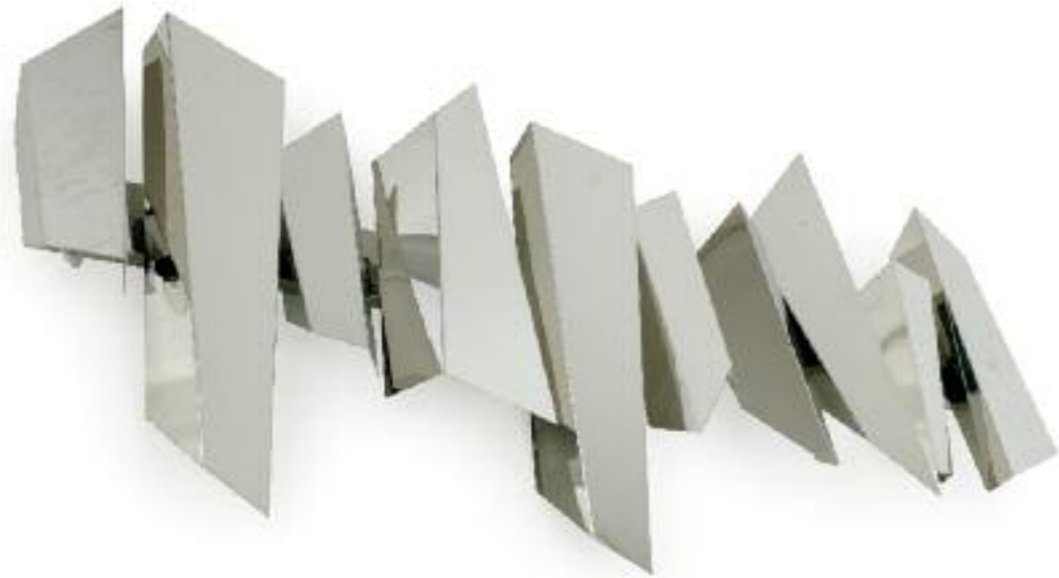
**332.**  
**MANIFATTURA ITALIANA.** (2)  
Coppia di lampade a sospensione. Metallo  
cromato, vetro; cm 70x70.  
A PAIR OF ITALIAN CEILING LAMPS.  
Stima € 600 - 800



**331.**  
**E. BONA & T. MORGANTI.**  
Tavolo mod. Giano, Skipper 1966. Marmo,  
metallico verniciato, cristallo molato;  
cm 72x200x80.  
Bibliografia: catalogo di produzione Skipper.  
A TABLE BY E. BONA & T. MORGANTI.  
Stima € 600 - 800



**333.**  
**ANTONIA ASTORI.**  
Tavolo Cidonio, Driade 1969. Acciaio,  
cristallo molato; cm 72x140.  
Bibliografia: G. Gramigna, Design italiano  
1950-2000, Allemandi 2003, vol. I, p. 161.  
A TABLE BY A. ASTORI.  
Stima € 500 - 600



**334.**  
**MARIO TORREGIANI.**  
Grande pannello luminoso anni '90. Acciaio cromato; cm 89x198.  
A WALL PANEL BY M. TORREGIANI.  
Stima € 1.500 - 1.800



**335.**  
**WILLY RIZZO.**  
Tavolino girevole TRG anni '70. Legno laminato, acciaio; diametro cm 115.  
Bibliografia: sito internet dell'artista.  
A LOW TABLE BY WILLY RIZZO.  
Stima € 900 - 1.000



**336.**  
**MASAYUKI KUROSAWA.**  
Lampada da tavolo Lavinia, Artemide dal 1956. Alluminio verniciato; cm 43x51x56.  
Marchio impresso.  
Bibliografia: Casa Oggi 167, 1988, p.101.  
A TABLE LAMP BY M. KUROSAWA.  
Stima € 500 - 600



**337.**  
**VITTORIO INTROINI**  
Tavolo allungabile mod. Chelsea, Saporiti anni '80. Legno tinto, ghisa; chiuso cm 74x100x100, aperto cm 74x200x100  
Bibliografia: catalogo di produzione Saporiti.  
A TABLE BY V. INTROINI.  
Stima € 400 - 500



340

**338.**  
**CLAUDIO SALOCCHI.**  
Sgabello Appoggio, Sormani 1970. Acciaio smaltato, vetroresina; altezza cm 120.  
Bibliografia: G. Gramigna, Design italiano 1950-2000, Allemandi 2003, vol. I, p. 179.  
A STOOL BY C. SALOCCHI.  
Stima € 400 - 500



338



339

**339.**  
**FABIO NOVEMBRE.**  
Tavolino ORG, Cappellini. Cristallo molato, tubi flessibili; cm 40x60.  
A LOW TABLE BY F. NOVEMBRE.  
Stima € 700 - 800

**340.**  
**MARC NEWSON.**  
Lampada da terra Helice, Flos 1993. Alluminio laccato; altezza cm 188.  
Bibliografia: C. e P. Fiell, 1000 lights, Taschen 2005, vol. II, p. 420.  
A FLOOR LAMP BY M. NEWSON.  
Stima € 600 - 800



342

**341.**  
**GABRIELLA CRESPI.**  
Portaghiaccio anni '70. Metallo argentato; cm 22x22.  
Firma incisa.  
AN ICE BUCKET BY G. CRESPI.  
Stima € 500 - 600

**342.**  
**BRAGALIN.**  
Specchio anni '60. Rame sbalzato; diametro cm 67.  
A WALL MIRROR BY BRAGALIN.  
Stima € 400 - 500

**343.**  
**GUIDO DROCCO - FRANCO MELLO.**  
Appendiabiti Cactus, Gufram 1986. Poliuretano espanso verniciato; altezza cm 170. Esempio 738/2000.  
Marchio della manifattura.  
Bibliografia: C. e P. Fiell, Design of the 20th century, Taschen, 1999, p. 38.  
A COAT HANGER BY G. DROCCO - F. MELLO.  
Stima € 1.600 - 1.800



341



343



**344.**  
**LORENZO BURCHIELLARO**  
Specchio anni '70. Alluminio inciso, cristallo  
specchiato; diametro cm 98.  
Firma incisa.  
A MIRROR BY L. BURCHIELLARO.  
Stima € 1.200 - 1.500

**345.**  
**FORMANOVA**  
Consolle anni '60. Acciaio, cristallo molato;  
cm 72x192x50.  
Marchio della manifattura.  
A CONSOLE BY FORMANOVA.  
Stima € 400 - 500



**346.**  
**PAOLO VENINI & MASSIMO PISTILLI.**  
Lampada a sospensione Palotta, Venini  
1970. Vetro molato, vetro soffiato, metallo  
cromato; diametro cm 32.  
Marchio della manifattura incusso.  
Bibliografia: F. Deboni, I vetri Venini,  
Allemandi 2007, vol. 1, p. 254; vol. 2, p. 301.  
A CEILING LAMP BY P. VENINI & M. PISTILLI  
Stima € 1.800 - 2.000



**347.**  
**WILLY RIZZO.**  
Tavolino girevole anni '70. Legno laminato,  
acciaio, perspex; diametro cm 130.  
A LOW TABLE BY W. RIZZO.  
Stima € 1.200 - 1.500



Albini Franco 163, 164, 165, 166, 169  
Aloi Giampiero 102  
Archizoom 217  
Arflex 130, 132, 137, 160, 161, 162, 163  
Arredoluce 244, 245, 246, 247, 248,  
249, 250, 251, 252, 253  
Arrighi Serafino 50  
Arteluce 238, 239, 240, 241, 242, 243  
Artemide 209  
Astori Antonia 333  
Ausenda Giovanni 175  
Azucena 46, 63, 133  
Barovier Ercole 5, 16, 221, 222, 222b,  
222c, 223, 223b, 224, 224b, 224c  
B. B. P. R. Studio 132, 137, 209  
Bega Melchiorre 263, 264, 265, 275,  
276, 278  
Bernini 122, 123, 124, 127  
Bona E. 331  
Borsani Osvaldo 36, 53, 72, 131  
Bottoni Piero 25  
Bragalin 342  
Brotto Angelo 327  
Brusotti Luigi 27  
Buffa Paolo 50, 64, 260, 261, 262, 269,  
270, 271, 272, 273  
Burchiellaro Lorenzo 344  
Buzzi Franco 227, 228  
Caccia Dominioni Luigi 46, 63, 133,  
160, 161, 162  
Campo Franco 193  
Candle 288  
Casa e Giardino 268  
Cassina 58, 59, 121, 257, 292, 295  
Castiglioni Achille 189  
Castiglioni Piergiacomo 189  
Cavatorta Silvio 69  
Chiesa Pietro 151, 152, 303, 304, 305  
Colombo Joe 204  
Cometti Giacomo 11  
Crespi Gabriella 341  
Cristal Art 51, 134, 186  
Dassi Fabbrica Mobili 296, 297  
Dassi Vittorio 67  
De Carli Carlo 56, 57, 58, 59  
Driade 333  
Drocco Guido 343  
Doubinskj Freres 213, 214  
Eames Charles & Ray 325, 328  
Esperia 327

# indice dei designers e delle aziende

Feal 138  
Fontana Luigi 298, 301  
Flos 189, 340  
Fontana Arte 151, 152, 289, 299, 300,  
302, 303, 304, 305, 306, 307, 308,  
309, 310, 311, 312, 313, 315, 316, 317  
Formaluce 219  
Formanova 194, 345  
Fornasetti Piero 116, 117, 118, 119  
France & Son 232, 233, 235, 236, 237  
Frattini Gianfranco 121, 122, 123, 124,  
127  
G.C.M.E. 70, 88, 91, 94, 104, 107, 120,  
128, 142, 143, 168, 170, 180  
Gottardi Mario 279  
Graffi Carlo 193  
Gramigna Giuliana 324  
Henningsen Frits 230  
High Society 321  
Home 193  
Industrie Metallurgiche Rinovel 140  
Ingrand Max 306, 308, 309, 310, 313  
Introini Vittorio 37  
Juhl Finn 232, 233, 235, 236, 237  
Knoll Florence 141  
Knoll Associates 141, 218, 229  
Knoll International 211  
Krupp Milano 284  
Kurosawa Masayuki 336  
Lacca Cesare 28, 266, 267  
Lelii Angelo 238, 239, 240, 241, 242,  
243  
Loewy Raymond 213, 214  
Lumen 71, 77  
Lumi 192, 326  
Malatesta & Mason 255  
Mazzega 320, 329  
Mello Franco 343  
Michie Clay 218  
Miller Hermann 206, 208, 325, 328  
M. I. M. 178, 179, 182, 184, 185, 220  
Mollino Carlo 256  
Montagna Grillo A. 321  
Nelson George 206, 208  
Newsom Marc 340  
Nikoll 190  
Nobili Vittorio 144  
Novembre Fabio 339  
O-Luce 80, 225, 226, 227, 228  
Olsen Martin 231

Ostuni Giuseppe 80, 225, 226  
Parisi Ico 146, 178, 179, 182, 185, 220  
Pica Agnoldomenico 26  
Pistilli Massimo 346  
Plattner Warren 211  
Poggi 164, 165, 166, 169  
Poli Flavio 60, 259, 280, 281, 282  
Poltronova 217  
Ponti Gio 257, 258, 274, 277, 283, 284,  
285, 286, 287, 288, 289, 290, 291, 292,  
293, 294, 295, 296, 297  
Pozzi 204  
Reguitti F.lli 294  
Rizzo Willy 322, 335, 347  
Saarinen Eero 229  
Sabot 322  
Salocchi Claudio 338  
Saporiti Italia 337  
Sarfatti Gino 238, 239, 240, 241, 242,  
243  
Scarpa Carlo 24, 30  
Scolari Gaetano 207  
Seguso Archimede 12, 13, 15, 18, 32,  
35, 215, 323  
Sestante Il 210  
Skipper 331  
Sormani 338  
Sottsass Ettore jr 210  
Steynar Emil 190  
Stildomus 181  
Stilnovo 52, 85, 89, 92, 96, 98, 101, 102,  
110, 111, 113, 129, 135, 145, 167, 172,  
176, 177, 183, 195, 198, 199, 205, 207,  
216  
Stilux 43, 82, 139, 212  
Stilwood 175  
Tagliabue F.lli 144  
Tecno 131  
Tilche Paolo 219  
Tonello A. 321  
Torlasco Oscar 37, 192, 326  
Torregiani Mario 334  
Toso F.lli 8  
Tura Aldo 153  
Venini 24, 30, 31, 174, 346  
Venini Paolo 346  
Wegner Hans 234



## INFORMAZIONI IMPORTANTI PER GLI ACQUIRENTI

### CONDIZIONI DI VENDITA

La partecipazione all'asta implica l'integrale e incondizionata accettazione delle Condizioni di Vendita riportate di seguito su questo catalogo. Si raccomanda agli acquirenti di leggere con attenzione questa sezione contenente i termini di acquisto dei lotti posti in vendita da WANNENES ART AUCTIONS.

### STIME

Accanto a ciascuna descrizione dei lotti in catalogo è indicata una stima indicativa per i potenziali acquirenti. In ogni caso, tutti i lotti, a seconda dell'interesse del mercato, possono raggiungere prezzi sia superiori che inferiori ai valori di stima indicati. Le stime stampate sul catalogo d'asta possono essere soggette a revisione e non comprendono la commissione d'acquisto e l'IVA.

### RISERVA

Il prezzo di riserva corrisponde al prezzo minimo confidenziale concordato tra WANNENES ART AUCTIONS e il venditore al di sotto del quale il lotto non sarà venduto. I lotti offerti senza riserva sono segnalati sul catalogo con la stima di colore rosso o con la dicitura O.I. e vengono aggiudicati al migliore offerente indipendentemente dalle stime pubblicate.

### ESPOSIZIONE PRIMA DELL'ASTA

Ogni asta è preceduta da un'esposizione aperta al pubblico gratuitamente i cui orari sono indicati nelle prime pagine di questo catalogo. L'esposizione ha lo scopo di permettere a tutti gli acquirenti di effettuare un congruo esame dei lotti posti in vendita e di verificarne tutte le qualità, quali ad esempio, l'autenticità, lo stato di conservazione, il materiale, la provenienza, ecc.

### STATO DI CONSERVAZIONE

Le proprietà sono vendute nel loro stato attuale. Consigliamo quindi ai potenziali acquirenti di assicurarsi dello stato di conservazione e della natura dei lotti prendendone visione prima della vendita. Gli Esperti di WANNENES ART AUCTIONS saranno lieti di fornire su richiesta dei rapporti informativi sullo stato di conservazione dei lotti in vendita. Le descrizioni sui cataloghi rappresentano unicamente l'opinione dei nostri Esperti e potranno essere soggetti ad eventuali revisioni che saranno comunque comunicate al pubblico durante l'Asta.

### PARTECIPAZIONE ALL'ASTA

La partecipazione all'Asta può avvenire attraverso la presenza in sala ovvero attraverso offerte scritte e offerte telefoniche che WANNENES ART AUCTIONS sarà lieta di eseguire in nome e per conto dei potenziali acquirenti. Si ricorda che il servizio è gratuito e pertanto nessun tipo di responsabilità potrà essere addebitato a WANNENES ART AUCTIONS che non sarà responsabile per offerte inavvertitamente non eseguite o per errori relativi all'esecuzione delle stesse. I nuovi acquirenti devono fornire adeguate referenze bancarie a mezzo lettera di presentazione della propria Banca indirizzata a WANNENES ART AUCTIONS, piazza Campetto 2, 16124 Genova.

### Partecipazione in Sala

Per la partecipazione in sala i potenziali acquirenti devono registrarsi e ritirare l'apposito numero di partecipazione compilando l'apposito Modulo di Partecipazione all'Asta fornendo un valido documento di identità e il codice fiscale. Tutti i lotti venduti saranno fatturati al nome e all'indirizzo rilasciati al momento dell'assegnazione del numero di partecipazione e

non potranno essere trasferiti ad altri nomi e indirizzi. Qualora un potenziale acquirente voglia partecipare in nome e per conto di terzi deve informare prima dell'Asta la direzione di WANNENES ART AUCTIONS.

### Offerte Scritte e Offerte Telefoniche

Per la partecipazione attraverso offerte scritte e telefoniche i potenziali acquirenti devono compilare l'apposito Modulo di Offerta pubblicato in questo catalogo ed inviarlo via fax al numero +39 010 2517767 almeno 7 ore prima dell'inizio dell'asta. Le offerte devono essere in euro e sono al netto dei diritti d'asta e degli oneri fiscali previsti dalle leggi vigenti.

Le Offerte Scritte saranno eseguite per conto dell'offerente al minimo prezzo possibile considerati il prezzo di riserva e le altre offerte. Le Offerte Scritte effettuate sui lotti senza riserva (contrassegnati dalla stima di colore rosso) in assenza di un'offerta superiore saranno aggiudicati a circa il 50% della stima minima o alla cifra corrispondente all'offerta, anche se inferiore al 50% della stima minima.

Le Offerte Telefoniche saranno organizzate da WANNENES ART AUCTIONS nei limiti della disponibilità delle linee ed esclusivamente per lotti aventi una stima massima di almeno 500 euro. I collegamenti telefonici durante l'Asta potranno essere registrati. I potenziali acquirenti collegati telefonicamente acconsentono alla registrazione delle loro conversazioni.

### AGGIUDICAZIONI

Il colpo di martello indica l'aggiudicazione del lotto e in quel momento il compratore si assume la piena responsabilità del lotto. Oltre al prezzo di aggiudicazione l'acquirente dovrà corrispondere a WANNENES ART AUCTIONS i diritti d'asta e gli oneri fiscali previsti dalle leggi vigenti.

### PAGAMENTO

Gli acquirenti devono effettuare il pagamento dei lotti entro 10 giorni lavorativi dalla data dell'asta tramite:

- A) Contanti per un importo inferiore a 1.000,00 euro
- B) Assegno circolare intestato a Art Auctions S.r.l., soggetto a preventiva verifica con l'istituto di emissione
- C) Assegno bancario di conto corrente intestato a Art Auctions S.r.l., previo accordo con la direzione di Wannenes Art Auctions
- D) Bonifico bancario intestato ad Art Auctions S.r.l.:

UNICREDIT BANCA, Via Dante 1, 16121 Genova

**SWIFT UNCRITMM – IBAN IT 02 H 02008 01400 000110001195**  
WANNENES ART AUCTIONS ha la possibilità, previo accordo con il venditore, di offrire agli acquirenti che ritenga affidabili la facoltà di pagare i lotti acquistati a cadenze dilazionate. I potenziali acquirenti che desiderano accedere ad un pagamento dilazionato devono prendere contatto con la direzione di WANNENES ART AUCTIONS prima della vendita.

### RITIRO DEI LOTTI

Gli acquirenti devono effettuare il ritiro dei lotti entro 15 giorni lavorativi dalla data dell'asta. Decorso tale termine, WANNENES ART AUCTIONS non sarà più tenuta alla custodia né sarà responsabile di eventuali danni che possano arrecarsi ai lotti che potranno essere trasferiti in un apposito magazzino. WANNENES ART AUCTIONS addebiterà all'acquirente i costi di assicurazione e magazzinaggio secondo la tabella a disposizione dei clienti presso la sede. Al momento del ritiro del lotto, l'acquirente dovrà fornire a WANNENES ART AUCTIONS un documento d'identità. Nel caso in cui l'acquirente incaricasse una terza persona di ritirare i lotti già pagati, occorre che quest'ultima sia munita di una delega scritta rilasciata dall'acquirente e di una fotocopia del do-

cumento di identità dell'acquirente. I lotti saranno consegnati all'acquirente o alla persona delegata solo a pagamento avvenuto.

In caso di ritardato ritiro dei lotti acquistati, la casa d'aste si riserva la possibilità di addebitare i costi di magazzinaggio (per mese o frazione di mese), di seguito elencati a titolo indicativo:

€ 100 + IVA per i mobili

€ 50 + IVA per i dipinti

€ 25 + IVA per gli oggetti d'arte

### SPEDIZIONE DEI LOTTI

Il personale di WANNENES ART AUCTIONS sarà lieto di occuparsi della spedizione dei lotti acquistati seguendo le indicazioni comunicate per iscritto dagli acquirenti e dopo che questi abbiano effettuato per intero il pagamento. La spedizione avverrà a rischio e spese dell'acquirente che dovrà manlevare per iscritto WANNENES ART AUCTIONS da ogni responsabilità in merito. Il nostro personale è inoltre a disposizione per valutazioni e consigli relativi a tutti i metodi di spedizione e assicurazione dei lotti.

### ESPORTAZIONE DEI LOTTI ACQUISTATI

Il Dlgs n. 42 del 22 gennaio 2004 regola l'esportazione di Beni Culturali al di fuori del territorio della Repubblica italiana. Il Regolamento CEE n. 3911/92 del 9 dicembre 1992, come modificato dal Regolamento CEE n. 2469/96 del 16 dicembre 1996 e dal Regolamento CEE n. 974/01 del 14 maggio 2001, regola invece l'esportazione dei Beni Culturali al di fuori dell'Unione europea.

Per esportare fuori dall'Italia i Beni Culturali aventi più di 50 anni è necessaria la Licenza di Esportazione che l'acquirente è tenuto a procurarsi personalmente. WANNENES ART AUCTIONS non risponde per quanto riguarda tali permessi, né può garantire il rilascio dei medesimi. WANNENES ART AUCTIONS, su richiesta dell'acquirente, può provvedere all'espletamento delle pratiche relative alla concessione delle licenze di esportazione:

- licenza esportazione beni antichi, rimborso di euro 80,00 più IVA

- licenza esportazione beni moderni, rimborso di euro 80,00 più IVA

Il rimborso comprende la compilazione delle pratiche, le marche da bollo e la stampa delle fotografie a colori.

La mancata concessione delle suddette autorizzazioni non può giustificare l'annullamento dell'acquisto né il mancato pagamento, salvo diverso accordo preso prima dell'Asta con WANNENES ART AUCTIONS. In riferimento alle norme contenute nell'art. 8, 1° comma, lettera B, del DPR 633/72, si informano i gentili acquirenti che, nel caso in cui volessero trasportare il bene fuori dal territorio comunitario e ottenere il rimborso dell'iva, è necessario rispettare le seguenti procedure:

- completare le pratiche doganali e il trasporto fuori dal territorio U.E. entro 3 mesi a partire dalla data di fatturazione.

- far pervenire entro lo stesso termine la bolla doganale originale o documento equipollente direttamente a WANNENES ART AUCTIONS.

### DIRITTO DI SEGUITO

Con Dlgs n. 118 del 13/2/2006 è in vigore dal 9 Aprile 2006 in Italia il "Diritto di Seguito" (Droit de Suite), ossia il diritto dell'autore (vivente o deceduto da meno di 70 anni) di opere di arti figurative e di manoscritti a percepire una percentuale sul prezzo di vendita degli originali delle proprie opere in occasione delle vendite successive alla prima. Tale diritto sarà a carico del Venditore e sarà calcolato sul prezzo di aggiudicazione uguale o superiore ai 3.000,00 euro.

Tale diritto non potrà comunque essere superiore ai 12.500,00 euro per ciascun lotto. L'importo del diritto da corrispondere è così determinato:

- 4% per la parte del prezzo di vendita fino a 50.000 euro

- 3% per la parte del prezzo di vendita compresa fra 50.000,01 e 200.000 euro

- 1% per la parte del prezzo di vendita compresa fra 200.000,01 e 350.000 euro

- 0,50% per la parte del prezzo di vendita compresa fra 350.000,01 e 500.000,01 euro

- 0,25% per la parte del prezzo di vendita oltre i 500.000 euro

Il diritto di seguito addebitato al Venditore sarà versato dalla WANNENES ART AUCTIONS alla SIAE in base a quanto stabilito dalla legge.

### AVVERTENZA

Tutti i lotti contenenti componenti elettriche vengono messi in vendita come non funzionanti e da revisionare integralmente. WANNENES ART AUCTIONS si manleva da qualsiasi responsabilità verso chiunque per uso improprio dei lotti venduti o per la non osservanza delle avvertenze.

Si ricorda la necessità, prima dell'utilizzo dei lotti, di far verificare da personale esperto e di fiducia dell'acquirente, il corretto funzionamento di tutte le parti elettriche.

### TERMINOLOGIA

Le affermazioni riguardanti l'autore, l'attribuzione, l'origine, il periodo, la provenienza e le condizioni dei lotti in catalogo sono da considerarsi come un'opinione personale degli esperti e degli studiosi eventualmente consultati e non un dato di fatto.

TIZIANO: l'opera, secondo la nostra opinione, è opera dell'artista.

ATTRIBUITO A TIZIANO: l'opera, secondo la nostra opinione, è probabilmente opera dell'artista, ma non ve n'è certezza.

BOTTEGA DI TIZIANO: l'opera, secondo la nostra opinione, è di un pittore non conosciuto della bottega dell'artista che può averla eseguita sotto la sua supervisione o meno.

CERCHIA DI TIZIANO: l'opera, secondo la nostra opinione, è di un pittore non conosciuto, ma distinguibile, legato al suddetto artista, ma non necessariamente da un rapporto di allunato.

STILE DI/SEGUACE DI TIZIANO: l'opera, secondo la nostra opinione, è di un pittore, contemporaneo o quasi contemporaneo, che lavora nello stile dell'artista, senza essere necessariamente legato a lui da un rapporto di allunato.

MANIERA DI TIZIANO: l'opera, secondo la nostra opinione, è stata eseguita nello stile dell'artista, ma in epoca successiva.

DA TIZIANO: l'opera, secondo la nostra opinione, è una copia di un dipinto dell'artista.

IN STILE...: l'opera, secondo la nostra opinione, è nello stile menzionato, ma di epoca successiva.

FIRMATO – DATATO – ISCRITTO: secondo la nostra opinione, la firma e/o la data e/o l'iscrizione sono di mano dell'artista.

RECANTE FIRMA – DATA - ISCRIZIONE: secondo la nostra opinione, la firma e/o la data e/o l'iscrizione sono state aggiunte.

Le dimensioni date sono prima l'altezza e poi la larghezza.

## BUYING AT WANNENES

### CONDITIONS OF SALE

Taking part in an Auction implies the entire and unconditional acceptance of the Conditions of Sale outlined in this Catalogue. Bidders are required to read carefully the section of the Catalogue containing the purchase terms of the Lots for sale by WANNENES ART AUCTIONS.

### ESTIMATES

Beside each Lot description in the Catalogue there is an indication of the Estimate for potential Purchasers. In each case, all the Lots, in light of market interest, may achieve prices that are either superior to or inferior to the indicated Estimates. The Estimates published in the Auction Catalogue may be subject to revision and do not include the purchase commission (buyer's premium) and VAT.

### RESERVE

The reserve price corresponds to the minimum price agreed upon between WANNENES ART AUCTIONS and the SELLER, beneath which the Lot will not be sold. Lots offered with no reserve are indicated in the Catalogue with the Estimate in RED and with the description O.1. These Lots are sold to the highest Bidder independently of the published Estimates.

### VIEWING BEFORE THE AUCTION

Each Auction is preceded by a Viewing which is open, admission free, to the public. Opening times are shown in the first few pages of this Catalogue. The Viewing enables all Purchasers to undertake an appropriate examination of the Lots for sale and to verify all aspects related to the Lot, such as authenticity, state of preservation, materials and provenance etc.

### STATE OF PRESERVATION

The Lots are sold in their current state. We recommend, therefore, that potential Purchasers check the state of preservation of the Lots/s, as well as the type of Lot/s being offered, before the Sale. The Experts of WANNENES ART AUCTIONS will be happy to provide upon request reports on the state of preservation of the Lots on sale. The descriptions in the Catalogues merely represent the opinion of our Experts and may be subject to further revisions that will, in due course, be given to the public during the Auction.

### TAKING PART IN AN AUCTION

Taking part in an Auction may occur by means of the Bidder being present in the Auction Room, or by means of written or telephone Bids that WANNENES ART AUCTIONS will gladly carry out for potential Purchasers. This service is free of charge and, therefore, WANNENES ART AUCTIONS bears no form of responsibility for this service. WANNENES ART AUCTIONS will, therefore, not be responsible for any Bids inadvertently mislaid or for mistakes in relation to the latter. New Purchasers will have to provide sufficient bank references by means of a Presentation Letter supplied by the Purchaser's bank to WANNENES ART AUCTIONS, piazza Campetto, 2, 16124, Genoa.

### BIDDING IN PERSON

In order to bid in person, potential Purchasers have to register and collect a bidding number by filling out the Bidding Form and providing a valid document of identification and tax code number. All Lots sold will be invoiced to the name and address supplied when collecting the Bidding Number and they will not be able to be transferred to other names and/or

addresses. Should a potential Purchaser wish to bid on behalf of a third party, s/he should inform WANNENES ART AUCTIONS before the beginning of the Auction.

### WRITTEN AND TELEPHONE BIDS

In order to bid by means of written or telephone Bids potential purchasers have to fill out the Bidding Form in this Catalogue and send it by fax to the number +39 010 2517767 at least SEVEN hours before the beginning of the Auction. Bids must be in euro and do not include Auction commissions and charges and taxation as laid down by the Law. Written Bids are carried out on behalf of the Bidder at the lowest price possible in consideration of the reserve price and the other Bids offered. In the absence of a higher Bid, written Bids undertaken on Lots without a reserve (indicated by the Estimate in RED) will be sold at approximately 50% of the lowest estimate or at the figure corresponding to the Bid, even though lower than 50% of the lowest Estimate. Telephone Bids are organised by WANNENES ART AUCTIONS according to the availability of the telephone lines being used and exclusively for Lots that have a maximum Estimate of at least 500 euro. Telephone calls during the Auction may be recorded. Potential purchasers who bid by telephone consent to the recording of their conversations.

### HAMMER PRICE

The Hammer Price indicates that a Sale of a Lot has been made and at that moment the Purchaser assumes full responsibility for the Lot. As well as the hammer price the Purchaser has to recognise the commissions (buyer's premium) to be paid to WANNENES ART AUCTIONS and the taxes to be paid as laid down by the Law.

### PAYMENT

Purchasers have to carry out payment for the Lot/s by 10 working days from the date of the Auction by means of:

Cash payment less than 1.000 euro.

Circular cheque written out to Art Auctions S.r.l., subject to verification with the issuing institute.

Current account bank cheque written out to Art Auctions S.r.l., following prior agreement with the Management of WANNENES ART AUCTIONS.

Credit transfer to Art Auctions S.r.l.:

UNICREDIT BANCA, Via Dante, 1, 16121, Genoa

**SWIFT UNCRITMM - IBAN IT 02 H 02008 01400 000110001195**

WANNENES ART AUCTIONS may, upon agreement with the Seller, offer those Purchasers it deems reliable the possibility to pay for Lots in instalments. Potential purchasers who wish to undertake payment by instalments should contact the Management of WANNENES ART AUCTIONS before the Sale.

### COLLECTION OF LOTS

Purchasers must collect the Lot/s by 15 working days from the date of the Auction. At the end of this span of time, WANNENES ART AUCTIONS will not be responsible either for the custody of the Lot/s or for any damage that may occur to the Lot/s upon their removal to an appropriate warehouse. WANNENES ART AUCTIONS will charge the Purchaser with the costs of insurance and storage as laid down in the Chart available to Customers in the headquarters of the Company. When collecting the Lot/s, the Purchaser must provide WANNENES ART AUCTIONS with a valid document of identity. Should the Purchaser request a Third Party to collect the Lot/s already paid for, the latter should possess a piece of written permission signed by the Purchaser and a photocopy of the

Purchaser's document of identity. The Lot/s are given to the Purchaser or the Third Party only upon payment having taken place. If purchased Lot/s are collected after the above-mentioned time limit the Auction House may debit the costs of storage (by month or part of a month) as follows:

100 euro + VAT for Furniture

50 euro + VAT for Paintings

25 euro + VAT for Objects

### THE SHIPPING OF LOTS

The Staff at WANNENES ART AUCTIONS will be glad to ship Lots purchased according to written instructions given by the Purchaser, following payment of the Lot/s concerned. Shipping will be at the risk and expense of the Purchaser who, by means of a written communication, will have to subtract WANNENES ART AUCTIONS from any responsibility concerning such an operation. Furthermore, our Staff is available for evaluations and advice in relation to the shipping methods employed and insurance of the Lot/s.

### EXPORT OF THE LOTS PURCHASED

The Law Decree no. 42 of January 22nd 2004 regulates the export of cultural heritage and goods outside the Republic of Italy. The EU Regulation no. 3911/92 of December 9th 1992, as modified by EU Regulation no. 2469/96 of December 16th 1996 and by EU Regulation no. 974/01 of May 14th 2001, regulates the export of cultural heritage and goods outside the European Union. In order to export outside Italy cultural heritage and goods that are over 50 years old need an Export Licence that the Purchaser has to procure for him/herself personally. WANNENES ART AUCTIONS is not involved in the procurement of such permits and cannot therefore guarantee the relative issue of such permits. WANNENES ART AUCTIONS, upon the request of the Purchaser, may undertake the operations necessary for the granting of the Export Licence at a cost of 80 euro plus VAT for old/ancient objects and 80 euro plus VAT for modern objects (including form-filling, taxation stamps and photographic (colour) documentation). Should the above-mentioned authorisation not be granted the Purchase of the Lot/s is not nullified, neither is the payment of the Lot/s, unless prior agreement with WANNENES ART AUCTIONS was made before the Auction. With reference to the regulations contained in art. 8, 1st paragraph, letter B DPR 633/72. Purchasers have to respect the following procedures should they wish to take the Lot/s outside the European Union and claim the VAT refund: The completion of CUSTOMS forms/papers and transport outside the European Union within three months from the invoice date. The sending - within the same term - of the ORIGINAL CUSTOMS TAXATION STAMP OR EQUIVALENT DOCUMENT directly to WANNENES ART AUCTIONS.

### THE ARTIST'S RESALE RIGHT

The Artist's Resale Right has been in force in Italy since April 9th 2006 with the Law Decree no. 118 (13/02/2006). This represents the right of the Author/Artist (living or deceased within the previous seventy years) of figurative art works and manuscripts to perceive a percentage of the sale price of his/her original works upon those sales taking place following the initial sale of the work/s in question. Resale Royalties will be charged to the seller where the hammer price is 3.000,00 euro or more

and will not be superior to 12,500 euro per lot. The amount to be paid may thus be calculated:

4% for the sale price up to 50,000 euro.

3% for the sale price between 50,000,01 and 200,00 euro.

1% for the sale price between 200,000,01 and 350,000 euro.

0.5% for the sale price between 350,000,01 and 500,000,01 euro.

0.25% for the sale price above 500,000 euro.

The Artist's Resale Right charged to the seller will be paid by WANNENES ART AUCTIONS to the SIAE (The Italian Society for Authors and Editors) as laid down by the Law.

### NOTICE

Every lot with any electric equipment is sold as "not working" and it should be totally re-conditioned. Wannenes Art Auctions is not responsible for any incorrect, wrong use of sold lots or for any non-compliance with instructions

### TERMINOLOGY AND DEFINITIONS

Affirmations concerning the Author, attribution, origin, period, provenance and conditions of the Lot/s in the Catalogue are to be considered as the personal opinion of the Experts and Scholars who may have been consulted and do not necessarily represent fact.

TITIAN: in our opinion, the work is the work of the artist.

ATTRIBUTED TO TITIAN: in our opinion, the work is probably by the artist, but there is no absolute certainty.

TITIAN'S WORKSHOP/STUDIO: in our opinion, the work is by an unknown painter working in the artist's workshop/studio who may or may not have undertaken the painting under the artist's supervision.

TITIAN'S CIRCLE: in our opinion, the work is by an unknown painter who is in some way connected or associated to the artist, although not necessarily a pupil of the artist.

STYLE OF/FOLLOWER OF TITIAN: in our opinion, the work is by a painter who was contemporary or almost contemporary to the artist, working in the same style as the artist, without being necessarily connected to him by an artist-pupil relationship.

MANNER OF TITIAN: in our opinion, the work has been carried out in the style of the artist but subsequent to the period of the artist.

FROM TITIAN: in our opinion, the work is a copy of a painting by the artist.

IN THE STYLE OF...: in our opinion, the work is in the style mentioned but from a later period.

SIGNED - DATED - INSCRIBED: in our opinion, the signature and/or date and/or inscription are by the artist.

BEARING SIGNATURE - DATE - INSCRIPTION: in our opinion, the signature and/or date and/or inscription have been added.

The dimensions supplied are HEIGHT first, followed by WIDTH.



## CONDIZIONI GENERALI DI VENDITA

- Art. 1** I beni possono essere venduti in lotti o singolarmente ad insindacabile giudizio della WANNENES ART AUCTIONS (di seguito ART AUCTIONS o Casa d'Aste). Le aste saranno tenute in locali aperti al pubblico da ART AUCTIONS che agisce unicamente come mandataria nel nome e nell'interesse di ciascun venditore (il nome del quale è trascritto in tutti i registri previsti dalle vigenti leggi). Gli effetti della vendita influiscono direttamente sul compratore e sul venditore. ART AUCTIONS non assume nessuna responsabilità nei confronti dell'aggiudicatario, del venditore, o di qualsiasi altro terzo in genere.
- Art. 2** Gli oggetti sono venduti/aggiudicati al miglior offerente, e per contanti. Nel caso in cui sorgessero delle contestazioni tra più aggiudicatari, il Banditore, a suo insindacabile giudizio, rimetterà in vendita il bene che potrà essere nuovamente aggiudicato nella medesima asta; in ogni caso gli aggiudicatari che avessero sollevato delle contestazioni restano vincolati all'offerta fatta in precedenza che ha dato luogo alla nuova aggiudicazione. In caso di mancata nuova aggiudicazione il Banditore, a suo insindacabile giudizio, comunicherà chi deve intendersi aggiudicatario del bene. Ogni trasferimento a terzi dei lotti aggiudicati non sarà opponibile ad ART AUCTIONS che considererà quale unico responsabile del pagamento l'aggiudicatario. La partecipazione all'asta in nome e per conto di terzi potrà essere accettata da ART AUCTIONS solo previo deposito presso gli Uffici della Casa d'Aste - almeno tre giorni prima dell'asta - di adeguate referenze bancarie e di una procura notarile ad negotia.
- Art. 3** ART AUCTIONS si riserva il diritto di ritirare dall'asta qualsiasi lotto. Il banditore conduce l'asta iniziando dall'offerta che ritiene più opportuna, in funzione sia del valore del lotto presentato sia delle offerte concorrenti. Il banditore può fare offerte consecutive o in risposta ad altre offerte, fino al raggiungimento del prezzo di riserva. Il Banditore, durante l'asta, ha facoltà di accorpate e/o separare i lotti e di variare l'ordine di vendita. Il banditore può, a suo insindacabile giudizio, ritirare i lotti che non raggiungano il prezzo di riserva concordato tra ART AUCTIONS ed il venditore.
- Art. 4** L'aggiudicatario corrisponderà ad ART AUCTIONS un corrispettivo pari al **24%** sul prezzo di aggiudicazione comprensivo di I.V.A. Per i lotti che fossero in temporanea importazione, provenendo da paesi non UE oltre ai corrispettivi d'asta di cui sopra l'aggiudicatario, se residente in un Paese UE, dovrà corrispondere ogni altra tassa conseguente, oltre a rimborsare tutte le spese necessarie a trasformare da temporanea a definitiva l'importazione (i beni interessati saranno indicati con il segno\*\*). Si ricorda che qualora il venditore fosse un soggetto I.V.A. l'aggiudicatario dovrà corrispondere anche le imposte conseguenti (i beni interessati saranno contrassegnati dal segno <sup>oo</sup>).
- Art. 5** Al fine di garantire la trasparenza dell'asta tutti coloro che sono intenzionati a formulare offerte devono compilare una scheda di partecipazione con i dati personali e le referenze bancarie. ART AUCTIONS si riserva il diritto di verificare le referenze fornite e di rifiutare alle persone non gradite la partecipazione all'asta. All'atto della compilazione ART AUCTIONS consegnerà un cartellino identificativo, numerato, che dovrà essere esibito al banditore per formulare le offerte.
- Art. 6** ART AUCTIONS può accettare mandati per l'acquisto (tramite sia offerte scritte che telefoniche) effettuando rilanci tramite il Banditore, in gara con le persone partecipanti in sala. In caso di offerte identiche l'offerta scritta preverrà su quella orale.
- Art. 7** Nel caso di due offerte scritte identiche, che non siano superate da offerte in sala o telefoniche, ART AUCTIONS considererà aggiudicatario quella depositata per prima. ART AUCTIONS si riserva il diritto di rifiutare, a suo insindacabile giudizio, offerte di acquirenti non conosciuti e/o graditi. A parziale deroga di quanto sopra ART AUCTIONS potrà accettare dette offerte nel caso sia depositata una somma a garanzia di importo pari al valore del lotto richiesto, oltre commissioni, tasse, e spese. In ogni caso all'atto dell'aggiudicazione l'aggiudicatario comunicherà, immediatamente, le proprie complete generalità e i propri dati fiscali.
- Art. 8** ART AUCTIONS agisce esclusivamente quale mandataria dei venditori declinando ogni responsabilità in ordine alla descrizione degli oggetti contenuta nei cataloghi ed in ogni altra pubblicazione illustrativa. Tutte le descrizioni dei beni devono intendersi puramente illustrative ed indicative e non potranno generare nessun affidamento di alcun tipo negli aggiudicatari. L'asta sarà preceduta da un'esposizione dei beni al fine di permettere un congruo esame degli stessi da parte degli aspiranti acquirenti, affinché quest'ultimi, sotto la loro totale e completa responsabilità, possano verificarne tutte le qualità, quali ad esempio, l'autenticità, lo stato di conservazione, il tipo, il materiale, la provenienza, dei beni posti in asta. Dopo l'aggiudicazione nessuno potrà opporre ad ART AUCTIONS od ai venditori la mancanza di qualsiasi qualità dei beni oggetto di aggiudicazione. ART AUCTIONS ed i propri dipendenti e/o collaboratori non rilasceranno nessuna garanzia di autenticità e/o quant'altro. Tutte le indicazioni sulla caratura ed il peso di metalli o pietre preziose, come sui relativi marchi, sono puramente indicative. ART AUCTIONS non risponderà di eventuali errori o della falsificazione effettuata ad arte. Nonostante il possibile riferimento ad elaborati di esperti esterni alla Casa d'Aste, ART AUCTIONS non ne garantisce né l'esattezza né l'autenticità.
- Art. 9** Le stime relative al prezzo base di vendita, riportate sotto la descrizione di ogni bene sul catalogo, sono da intendersi al netto di ogni onere accessorio quale, ad esempio, diritti d'asta, tasse ecc. ecc. Poiché i tempi tipografici di stampa del catalogo richiedono la determinazione dei prezzi di stima con largo anticipo esse potranno essere oggetto di mutamento, così come la descrizione del bene. Ogni e qualsivoglia cambiamento sarà comunicato dal Banditore prima dell'inizio dell'asta sul singolo bene interessato; fermo restando che il lotto sarà aggiudicato unicamente in caso di raggiungimento del prezzo di riserva.
- Art. 10** Il completo pagamento del prezzo di aggiudicazione, dei diritti d'asta, e di ogni altra spesa accessoria dovrà essere effettuato entro 10 giorni lavorativi dalla data dell'Asta, in valuta avente corso legale nella Nazione ove si è svolta l'asta. In caso di mancato pagamento, fermo restando il risarcimento dei maggiori danni ART AUCTIONS potrà: a) restituire il bene al mancato venditore ed esigere il pagamento dal mancato acquirente delle commissioni perdute; b) agire per ottenere l'esecuzione coattiva dell'obbligo di acquisto; c) vendere il lotto a trattativa privata, od in aste successive, comunque in danno del mancato compratore, trattenendo a titolo di penale gli eventuali acconti versati. Nel caso il lotto rimanesse custodito da ART AUCTIONS ciò avverrà a rischio e spese dell'aggiudicatario e del mancato venditore in solido. In ogni caso fino alla data di vendita o restituzione l'aggiudicatario dovrà corrispondere ad ART AUCTIONS una somma, a titolo di penale, calcolata, avendo come base, l'importo di aggiudicazione maggiorato di tutte le tasse e commissioni, al tasso del 30%. Tale somma sarà dovuta a partire dal sesto giorno successivo all'aggiudicazione.
- Art. 11** L'aggiudicatario, dopo aver pagato tutte le somme dovute, dovrà ritirare i lotti acquistati entro 15 giorni lavorativi dalla data dell'Asta a suo esclusivo rischio, cura e spese, rispettando l'orario a ciò destinato da ART AUCTIONS. Nel caso in cui l'aggiudicatario non dovesse ritirare i lotti acquistati entro il termine sopraindicato ART AUCTIONS li conserverà, ad esclusivo rischio e spese dell'aggiudicatario, nei locali oggetto dell'asta per altri cinque giorni lavorativi. Trascorso tale periodo ART AUCTIONS potrà far trasportare, sempre a rischio e spese dell'aggiudicatario, i beni presso un qualsiasi depositario, od altro suo magazzino, liberandosi, nei confronti dell'acquirente, con la semplice comunicazione del luogo ove sono custoditi i beni. Resta fermo il fatto che per ritirare il lotto l'aggiudicatario dovrà corrispondere, oltre al relativo prezzo con accessori, anche il rimborso di ogni altra spesa successiva.
- Art. 12** In ogni caso ART AUCTIONS potrà concordare con gli aggiudicatari diverse forme di pagamento, di deposito, di vendita a trattativa privata, di assicurazione dei beni e/o la fornitura di qualsiasi altro servizio che fosse richiesto al fine del miglior andamento possibile dell'affare.
- Art. 13** Tutti sono ovviamente tenuti a rispettare le leggi vigenti all'interno dello Stato ove è stata svolta l'asta. In particolare ART AUCTIONS non assume nessuna responsabilità in relazione ad eventuali restrizioni all'esportazione dei lotti aggiudicati, e/o in relazione a licenze e/o permessi che l'aggiudicatario potrà dover richiedere in base alla legge vigente. L'aggiudicatario non potrà richiedere alcun rimborso né al venditore né ad ART AUCTIONS nel caso che lo Stato esercitasse il suo diritto di prelazione, od altro diritto a lui riservato. I diritti maturati in relazione ad una aggiudicazione poi annullata a causa della negata autorizzazione all'esportazione del lotto per contrasto tra le diverse Soprintendenze, sono comunque dovuti dal mandante ad ART AUCTIONS se tale mancato permesso deriva dalla non comunicazione del mandante ad ART AUCTIONS dell'esistenza di una autorizzazione all'esportazione rilasciata dall'Ente competente su richiesta del mandante stesso.
- Art. 14** In caso di contestazioni rivelatesi fondate, ed accettate da ART AUCTIONS a seguito della vendita di oggetti falsificati ad arte la Casa d'Aste potrà, a sua discrezione, dichiarare la nullità della vendita e, ove sia fatta richiesta, rivelare all'aggiudicatario il nome del venditore. L'acquirente potrà avvalersi di questo articolo solo ed esclusivamente nel caso in cui abbia notificato ad ART AUCTIONS, ai sensi degli articoli 137 e SS CPC la contestazione con le prove relative entro il termine di 15 giorni dall'aggiudicazione. In ogni caso, a seguito di un reclamo accettato l'aggiudicatario avrà diritto a ricevere esclusivamente quanto pagato per l'aggiudicazione contestata, senza l'aggiunta di interessi o qualsiasi altra somma per qualunque altro motivo.
- Art. 15** Le presenti condizioni di Vendita sono accettate automaticamente alla firma della scheda di cui all'art 5 e comunque da tutti quanti concorrono alla vendita e sono a disposizione di chiunque ne faccia richiesta. Per qualsiasi controversia è stabilita la competenza del foro di Genova
- Art. 16** Legge sulla Privacy d. lgs. 196/03. Titolare del trattamento è ART AUCTIONS S.r.l. con sede in Genova Piazza Campetto, 2. Il cliente potrà esercitare i diritti di cui al d. lgs. 196/03 (accesso, correzione, cancellazione, opposizione al trattamento ecc.ecc.), rivolgendosi ad ART AUCTIONS S.r.l.. **GARANZIA DI RISERVATEZZA** ai sensi dell'art. 25 del d. lgs. 196/03 i dati sono trattati in forma automatizzata al solo fine di prestare il servizio in oggetto, o di altro servizio inerente l'oggetto sociale della società, con le modalità strettamente necessarie allo scopo. Il conferimento dei dati è facoltativo: in mancanza, tuttavia ART AUCTIONS non potrà dar corso al servizio. I dati non saranno divulgati. La partecipazione all'asta consente ad ART AUCTIONS di inviare successivi cataloghi di altre aste.

## GENERAL CONDITIONS OF SALE

- Art. 1** The objects may be sold in Lots or individually according to the final opinion of WANNENES ART AUCTIONS (here follows referred to as ART AUCTIONS or AUCTION HOUSE). The Auctions will be held in premises that are open to the public by ART AUCTIONS which acts simply as AGENT in the name and interests of each Seller (the name of the said Seller is written in all the Registers required by Law). The Sale directly concerns the Purchaser and the Seller. ART AUCTIONS does not assume any responsibility in relation to the Purchaser, the Seller or any Third Party concerned.
- Art. 2** The objects are sold to the highest Bidder for cash. Should any disputes arise among more than one Purchaser, the Auctioneer (his/her decision is final) will put the object up for sale once more so it can be purchased again in the same Sale. In each case, the Purchasers who disputed the former Sale of the object in question are still bound by the initial Bid (which gave rise to the subsequent Sale of the object). Should the subsequent purchase fall through once again the Auctioneer (his/her decision is final) will decide which person may successfully purchase the Lot/s. Each transfer to Third Parties of the Lot/s purchased does not become the responsibility of ART AUCTIONS which considers the Purchaser as the sole person/s responsible for payment. Bidding at an Auction in the name of and for Third Parties may be accepted by ART AUCTIONS only after sufficient bank references as well as a power of attorney have been received by the AUCTION HOUSE at least three days before the Auction.
- Art. 3** ART AUCTIONS reserves the right to withdraw any Lot/s from the Auction. The Auctioneer starts the Auction beginning with the Bid that s/he believes to be the most opportune, based upon both the value of the Lot/s as well as the competing Bids. The Auctioneer may make further Bids or in response to other Bids, until the reserve price is reached. The Auctioneer, during the Auction, may group together or separate Lot/s and vary the order of the Sale. The Auctioneer may – and his/her decision is final – withdraw Lot/s that do not reach the reserve price agreed upon between ART AUCTIONS and the Seller.
- Art. 4** The Purchaser will pay ART AUCTIONS a sum equivalent to 24% of the hammer price including VAT. For those Lots being temporarily imported and coming from non-EU States, apart from the above-mentioned deductions, the Purchaser – if resident in an EU member-State - will pay all other subsequent taxes, as well as refund all expenses required to transform the temporary import status of the object/s to a status that is permanent (the objects are indicated by the sign \*\*). If the Seller is in possession of a VAT number the Purchaser will also pay all subsequent taxes (the objects are indicated with a °).
- Art. 5** In order to guarantee the highest levels of transparency during the Auction for all those who intend to make Bids, prospective Bidders are required to fill out a participation form with personal information and bank details. ART AUCTIONS reserves the right to make checks on the details/references provided and to refuse those who might not be welcome. Upon completion of the form ART AUCTIONS will supply a numbered identification paddle which will have to be shown to the Auctioneer in order to proceed with Bidding.
- Art. 6** ART AUCTIONS may accept absentee Bids (by means both of written as well as telephone Bids) that will be undertaken by the Auctioneer, in direct competition with those present in the Auction Room. Should there be a case of identical Bids, the written Bid will prevail upon the oral Bid.
- Art. 7** Should there be two written Bids that are not beaten by Bids made in the Auction Room or telephone Bids, ART AUCTIONS will consider the Purchaser to be the one who made the Bid first. ART AUCTIONS reserves the right to refuse – its decision is final – Bids made by Purchasers who are not known or welcome. ART AUCTIONS may, however, partially in reference to the above-mentioned, accept Bids if there is a guaranteed sum deposited equal to the value of the Lot that is requested, apart from commissions (buyer's premium), taxes and expenses. In each case, at the moment of Purchase, the Purchaser will immediately inform the AUCTION HOUSE of his/her personal information and taxation details.
- Art. 8** ART AUCTIONS acts exclusively as the agent for the Sellers and bears no responsibility in terms of descriptions of the objects in the Catalogues or in any other illustrated publication. All the descriptions of objects are intended purely as illustrative and indicative. They may not generate any form of reliance as far as the Purchaser is concerned. The Auction will be preceded by a public viewing of the objects in order to allow for a careful examination of the objects on behalf of aspiring Bidders. In this way, potential Purchasers will have the opportunity to and be responsible for a complete examination of all the qualities of the object/s in question: for example, the authenticity, the state of preservation, the type, the material and the provenance of the objects being auctioned. Following the Purchase, no one will be able to dispute or criticise ART AUCTIONS or the Sellers for the lack of any form of quality in reference to the object being auctioned. ART AUCTIONS and its employees/consultants will issue no guarantee of authenticity. All those indications relative to the carats and the weight of metals or precious stones, as well as their relative marks, are merely indicative. ART AUCTIONS is not responsible for any potential errors or falsifications. Notwithstanding any potential reference to descriptions by experts external to the AUCTION HOUSE, ART AUCTIONS does not either guarantee the accuracy or the authenticity of such comments.
- Art. 9** The Estimates relative to the initial sale price, indicated beneath the description of each object in the Catalogue, are intended as NET and do not include, for example, the commissions (buyer's premium), taxes etc. Since the printing time employed for the making of the Catalogue requires price Estimates in advance, these latter may be subject to change, as may also the description of the object.

Each and every change will be communicated to the Auctioneer before the beginning of the Auction in relation to each object concerned. The Lot/s will, however, only be sold upon reaching the reserve price.

- Art. 10** The entire payment of the hammer price, the commissions applied (buyer's premium) as well as all other expenses must be paid for within ten working days of the Auction date, in the legal currency of the State in which the Auction has taken place. In the case of lack of due payment, after full compensation of damages made to ART AUCTIONS, the AUCTION HOUSE may: return the object to the Seller and demand full payment from the Purchaser of the due commissions/premium; undertake action in order to forcefully obtain the obligations of purchase; sell the Lot/s privately or in subsequent Auctions, to the disadvantage of the original Purchaser, treating any sums paid by the latter as a form of sanction. If the Lot/s is kept by ART AUCTIONS this will be at the risk and expense of the Purchaser and the original Seller. In each case, until the sale or return dates the Purchaser will pay ART AUCTIONS a sum – in the form of a sanction – to be calculated on the basis of the hammer price plus all taxes and commissions at a rate of 30%. This sum must be paid from the sixth day following the Auction.
- Art. 11** The Purchaser, after having paid all the sums due, must collect the Lot/s acquired within fifteen working days of the Auction date, at his/her own risk and expense, in full consideration of the opening hours of ART AUCTIONS. Should the Purchaser not collect the Lot/s during the above-mentioned times ART AUCTIONS will keep them at the risk and expense of the Purchaser in the AUCTION HOUSE for a further five working days. Once this period has passed, ART AUCTIONS will remove the object/s (at the Purchaser's own risk and expense) to the storage space deemed most appropriate by the AUCTION HOUSE. The AUCTION HOUSE will inform the Purchaser of the place where the object/s are kept. Let it be clearly understood that in order to collect the object/s the Purchaser will have to pay, apart from the price plus commissions (buyer's premium) etc, any refund due to subsequent expenses incurred by the AUCTION HOUSE.
- Art. 12** In each case, ART AUCTIONS may agree with the Purchaser/s upon different forms of payment, storage, private sale, insurance of the object/s and/or granting of any other service requested in order to achieve the most successful results possible.
- Art. 13** Everybody has, obviously, to respect the current Laws within the State where the Auction is held. In particular, ART AUCTIONS assumes no responsibility in relation to potential restrictions concerning the export of purchased objects and/or in relation to licences or permits that the Purchaser might have to request on the basis of current Laws. The Purchaser will not be able to request any refund either from the Seller or from ART AUCTIONS should the State exercise its right to pre-emption or any other right it may possess. The rights that have matured in relation to the hammer price of a sale that has been annulled on account of it not receiving authorisation for export due to the lack of agreement of the cultural authorities concerned are, nevertheless, to be paid by the vendor to ART AUCTIONS if permission was not given because the vendor did not previously inform ART AUCTIONS of the existence of authorisation (for export) given by the relevant authority upon the request of the vendor him/herself.
- Art. 14** In the case of disputes that are revealed to be well-founded and accepted by ART AUCTIONS subsequent to the sale of false objects, the AUCTION HOUSE may, at its own discretion, declare the sale null and void and, if requested, reveal the name of the Seller to the Purchaser. The Purchaser may make use of this Article (Article 14) only and exclusively in the case that s/he has notified ART AUCTIONS – according to Articles 137 and following in the Code of Civil Procedure – of the dispute in question with the relative proof within fifteen days of the Auction date. In each case, subsequent to an accepted claim the Purchaser has the right to receive exclusively what was paid as the disputed hammer price without the addition of interests or other sums for any other reason.
- Art. 15** The current Sale Conditions are accepted automatically upon signing the form (see Article 5) and by all those individuals who take part in the Sale. The above-mentioned Conditions are at the disposal of any individual who requests to see them. Any case of controversy is within the jurisdiction of the Genoa Law Courts.
- Art. 16** Privacy Law (Legislative Decree 196/03). Data Controller: ART AUCTIONS S.r.l. with headquarters in GENOA, Piazza Campetto, 2. The Customer may exercise his/her rights according to Legislative Decree 196/03 (access, correction, cancellation, opposition etc), by contacting ART AUCTIONS S.r.l. GARANZIA DI RISERVATEZZA according to Article 25 of Legislative Decree 196/03. The information is computerised with the sole intention of providing the above-mentioned service or any further service relative to the Company, in such a way that is strictly connected to the question at hand. The supply of data is optional: in default of which, ART AUCTIONS will not be able to perform the service required. Data will not be divulged. Participation in an Auction allows ART AUCTIONS to send subsequent Catalogues of other Auctions.

## MODULO PER LE OFFERTE / ABSENTEE BIDS FORM

IO SOTTOSCRITTO  
NOME/COGNOME  
NAME/SURNAME

DOCUMENTO/N°  
DOCUMENT/N.

DATA E LUOGO DI EMISSIONE  
DOCUMENT/N.

NATO A  
BORN IN

DATA  
DATE

INDIRIZZO  
ADDRESS

CITTÀ  
TOWN

CAP  
ZIP CODE

STATO  
COUNTRY

TELEFONO/FAX  
PHONE/FAX

E-MAIL  
E-MAIL

CODICE FISCALE  
TAX PAYERS CODE

## CONFERISCO INCARICO

A Wannenes Art Auctions affinché effettui per mio ordine e conto delle offerte per l'acquisto dei lotti qui sotto elencati fino al prezzo massimo (oltre commissioni, tasse e/o imposte e quant'altro dovuto) indicato per ciascuno di essi, e/o prenda contatto telefonico con me al momento in cui saranno posti in vendita i lotti qui sotto elencati, al numero di telefono da me indicato. Dichiaro di conoscere ed accettare integralmente le condizioni di vendita stampate sul catalogo ed espressamente esonerare Wannenes Art Auctions da ogni e qualsiasi responsabilità per le offerte che per qualsiasi motivo non fossero state eseguite in tutto o in parte e/o per le chiamate che non fossero state effettuate, anche per ragioni dipendenti direttamente da Wannenes Art Auctions.

Data ..... Ora .....

Firma .....

## RICHIAMO ALLE CONDIZIONI GENERALI DI VENDITA E VARIE

- Il presente elenco non è da considerarsi esaustivo ma, meramente, esemplificativo; il partecipante all'asta ha già preso visione delle condizioni generali di vendita che ha dichiarato di aver compreso ed integralmente gradito ed accettato.
- Nel caso di parità tra un'offerta scritta ed una in sala prevarrà l'offerta scritta.
- Nel caso di parità tra più offerte scritte prevarrà quella formulata per prima, purché formulata in maniera completa (garanzie bancarie comprese).
- Il proponente è perfettamente a conoscenza che il prezzo finale di acquisto sarà composto dalla somma offerta maggiorata dai diritti d'asta e da tutte le imposte e tasse conseguenti, nonché da tutte le voci di spesa chiaramente indicate nel catalogo.
- Wannenes Art Auctions s'impegna a cercare di effettuare l'acquisto al prezzo più basso possibile.

dati saranno trattati esclusivamente per le finalità per le quali sono stati comunicati e per l'invio di comunicazioni commerciali e/o pubblicitarie (comunque esclusivamente per materie inerenti l'oggetto sociale della Wannenes Art Auctions). I dati potranno essere comunicati a persone ed enti che prestano servizi per conto di Wannenes Art Auctions, ivi compresi istituti di credito per l'espletamento delle formalità di pagamento. I dati potranno essere trattati anche con strumenti informatici.

Ai sensi e per gli effetti degli artt. 1341 e 1342 del Codice Civile dichiaro di approvare specificatamente con l'ulteriore sottoscrizione che segue gli articoli 1, 2, 4, 5, 6, 7, 8, 9, 11, 13, 14, 15 delle Condizioni di Vendita.

## LEGGE SULLA PRIVACY

Ai sensi e per gli effetti dell'art. 10 L. 675/96 e successive modificazioni ed integrazioni i

Firma .....

LOTTO	DESCRIZIONE	OFFERTA MASSIMA IN €

recapito telefonico (solo per offerte telefoniche in sala) .....

QUESTO MODULO SARÀ RITENUTO VALIDO SOLO SE PERVERRÀ PER LETTERA O FAX ALMENO SETTE ORE PRIMA DELL'INIZIO DELL'ASTA  
THIS FORM WILL BE ACCEPTED ONLY IF RECEIVED BY E-MAIL OR FAX AT LEAST SEVEN HOURS BEFORE THE BEGINNING OF THE AUCTION

NON SI ACCETTANO OFFERTE TELEFONICHE SOTTO I 300 EURO DI STIMA MASSIMA TELEPHONE BIDS LOWER THAN 300 EURO WILL NOT BE ACCEPTED

LA RICHIESTA DI PARTECIPAZIONE TELEFONICA IMPLICA L'ACCETTAZIONE DI OFFERTA DEL PREZZO BASE

THE REQUEST OF TELEPHONE BIDDING IMPLIES THE ACCEPTANCE OF A BID AT THE STARTING PRICE

NON POSSIAMO ACCETTARE OFFERTE SOTTO IL PREZZO MINIMO DI STIMA

WE CANNOT ACCEPT BIDS LOWER THAN THE MINIMUM PRICE

## IMPORTANT NOTICE

We would like to inform that purchaser will pay a sum equivalent to 24% of the hammer price including the VAT, in compliance with the economic measure L. 148 dated 14/09/11 (VAT increase)

## AVVISO IMPORTANTE

Si comunica che i diritti d'asta sono pari al 24% del prezzo di aggiudicazione, in ottemperanza alla manovra economica L. 148 del 14/09/2011 (aumento IVA)

fax +39 010 2517767 - info@wannenesgroup.com



LUCIO FONTANA  
Concetto spaziale, 1959  
Firmato e datato  
in basso a destra: L. Fontana 59  
Stima € 100.000 - 150.000

GENOVA 13 dicembre 2012

ARTE MODERNA E CONTEMPORANEA

Esperto Guido Vitali | g.vitali@wannenesgroup.com

Cataloghi | + 39 010 2530097 | info@wannenesgroup.com

wannenesgroup.com

WANNENES

Foto/Photography  
Carlo Cichero

Grafica/Graphic Design  
Crea Graphic Design  
[www.crea.ge.it](http://www.crea.ge.it)

Stampa/Printers  
Litografia Viscardi

Finito di stampare nel mese di Novembre 2012  
Printed in Italy





GENOVA  
Piazza Campetto, 2  
Tel. +39 010 2530097  
Fax +39 010 2517767

ROMA  
Via Giuseppe Avezzana, 8  
Tel. +39 06 69200565  
Fax +39 06 69208044

MILANO  
Via Santa Marta, 25  
Tel. +39 02 72023790  
Fax +39 02 89015908

[info@wannenesgroup.com](mailto:info@wannenesgroup.com) | [wannenesgroup.com](http://wannenesgroup.com)

W A N N E N E S