

WANNENES



BIJOUX & SACS DE LUXE

Monte-Carlo 31 Janvier 2024



lot 3



BIJOUX ET SACS DE LUXE

MONTE-CARLO, 31 JANVIER 2024

MONTE-CARLO, 1 FEVRIER 2024

JEWELS AND LUXURY BAGS

MONTE-CARLO, 31 JANUARY 2024

MONTE-CARLO, 1 FEBRUARY 2024



lot 194



VENTE AUX ENCHÈRES AUCTION

Hôtel Metropole
4, avenue de la Madone
98000 Monaco

BIJOUX
MERCREDI 31 JANVIER
Wednesday 31 January

Première Session
14h30 lots 1 - 101
First Session
2.30 pm lots 1 - 101

Deuxième Session
17h lots 102 - 194
Second Session
5 pm lots 102 - 194

SACS DE LUXE
JEUDI 1 FEVRIER
Thursday 1 February

Troisième Session
11h lots 200 - 259
Third Session
11 am lots 200 - 259

EXPOSITION - VIEWING MILANO

Palazzo Recalcati
Via Amedei, 8
20123 Milano

MARDI 16 JANVIER
MERCREDI 17 JANVIER
Tuesday 16 January
Wednesday 17 January

Sur rendez-vous
By appointment
+39 02 72023790
info.milano@wannenesgroup.com

HOTEL METROPOLE MONTE-CARLO

4, Av. de la Madone
98007 Monaco
Tel. +377 99 90 46 26

SAMEDI 27 JANVIER
15h - 19h
Saturday 27 January
3pm - 7pm

DU DIMANCHE 28 JANVIER
AU MARDI 30 JANVIER
10h - 13h et 14h - 19h
Sunday 28 January
to Tuesday 30 January
10am - 1pm & 2pm - 7pm

MERCREDI 31 JANVIER
10h - 12h
Wednesday 31 January
10am - 12am

Les lots précédés d'un symbole *:
Pour cette vacation, un CITES de ré-export et un CITES d'import ont été délivrés à la fois par les autorités française et monégasque pour l'utilisation commerciale de ce spécimen à Monaco. Pour une sortie de l'UE, un CITES de ré-export sera nécessaire, celui-ci étant à la charge du futur acquéreur.
Après la vente l'acquéreur est prié de contacter des services administratifs compétents pour une demande de CITES d'export de Monaco puis d'import dans le pays de l'UE où il réside.
Les lots pourront être expédiés qu'aux adresses situées à Monaco ou bien pourront être retirés auprès notre siège situé à l'adresse 6, avenue Saint Michel Monaco.
For this auction, CITES re-export and CITES import permits were issued by both the French and Monegasque authorities for the commercial use of this specimen in Monaco. The purchaser of this specimen must apply to the relevant administrative departments for a CITES re-export or CITES import permit if the specimen leaves the EU.
Therefore any purchaser, residing in the EU will be able to apply to the relevant administrative department, for a CITES of export from Monaco, and then a CITES import in the EU.
The lots can only be shipped to addresses within Monaco or may be collected from our offices in Avenue Saint Michel 6.

Les lots précédés d'un symbole §
L'utilisation de ce spécimen est libre dans l'UE. Cependant la Principauté de Monaco n'est pas considérée comme faisant partie de l'UE lors de la vente d'objets contenant en partie ou en totalité des spécimens visés par la Convention de Washington, en conséquence, tout acheteur résident dans l'UE pourra solliciter, après la vente, auprès des services administratifs compétents une demande de CITES d'export de Monaco puis d'import dans le pays de l'UE où il réside.
Commercial use of this specimen is authorized in the EU. However, Monaco is not considered as part of the EU for any sale of goods containing of made of this specimen. Therefore, any purchaser, residing in the EU will be able to apply to the relevant administrative department, for a CITES of export from Monaco, and then a CITES import in the EU.

Par le ministère de Maître Claire Notari, Huissier à Monaco
By the Ministry of Claire Notari Bailiff in Monaco

WANNENES

Cover:
Lots 96 et 254

La participation à la Vente aux enchères implique l'acceptation pleine et inconditionnelle des Conditions Générales de Vente contenues dans ce catalogue.
Les lots peuvent être retirés à partir de lundi 5 Février uniquement sous réserve de rendez-vous par téléphone au +377 99 90 46 26
Taking part in the Auction implies the entire and unconditional acceptance of the Conditions of Sale outlined in this Catalogue.
The lots may be collected from Monday 5th February, by telephone appointment calling +377 99 90 46 26

WANNENES

GÈNES

Villa Carrega Cataldi
Via Albaro 11
16145 Genova
+39 010 2530097

MILAN

Palazzo Recalcati
Via Amedei, 8
20123 Milano
+39 02 72023790

ROME

Via Fulcieri Paulucci de Calboli, 6
00195 Roma
+39 06 69200565

MONTE CARLO

Villa Celine
6, Avenue Saint Michel
98000 Monaco
+377 99 90 4626

BOARD

GUIDO WANNENES

CEO
g.wannenes@wannenesgroup.com

STEFANO DELLA CROCE DI DOJOLA

Directeur Financier
s.dellacroce@wannenesgroup.com

MAURIZIO PIUMATTI

Directeur Général
m.piumatti@wannenesgroup.com

LUCA MELEGATI

Directeur Bureau Milan
l.melegati@wannenesgroup.com

STAFF

Giulia Wannenes Responsable Qualité g.checcucci@wannenesgroup.com	Luca Viòlo Media & Communication l.violo@wannenesgroup.com	Giulia Guccione Prata Service Valuation valutazioni@wannenesgroup.com
Chiara Guiducci Responsable Service Clients c.guiducci@wannenesgroup.com	Adele Occhetti Service Clients Gènes a.occhetti@wannenesgroup.com	Camilla Aloï Service Clients Gènes info@wannenesgroup.com
Nicole Balestrero Service Clients Gènes n.balestrero@wannenesgroup.com	Ilaria De Pian Service Clients Milan i.depian@wannenesgroup.com	Anna Maria Giarrusso Service Clients Rome a.giarrusso@wannenesgroup.com
Barbara Baiardi Administration b.baiardi@wannenesgroup.com	Luciana Moratti Colonna Administration l.moratti@wannenesgroup.com	Alessandro Vigo IT Manager a.vigo@wannenesgroup.com
Luca Redenti Responsable Salle de Vente	Lorenzo Colonna Expéditions et livraisons Gènes	Gianluca Cuneo Expéditions et livraisons Gènes
Yuri Lo Nobile Expéditions et livraisons Gènes	Dan Ungureanu Expéditions et livraisons Milan	

REPRÉSENTANTS

Lombardia

Benedetta Gallizia di Vergano
+39 347 9023645
b.gallizia@wannenesgroup.com

Piemonte

Chiara Benevolo Caroni
+39 351 0687570
c.benevolo@wannenesgroup.com

Sicilia

Riccardo Vitali
+39 345 0779118
r.vitali@wannenesgroup.com

Toscana

Cecilia Brunner Muratti
+39 335 6237244
c.brunnermuratti@wannenesgroup.com

Veneto

Christiane d'Albis
+39 338 9339811
c.dalbis@wannenesgroup.com

Francia

Claudia Pucci di Benisichi
+33 607 868050
c.pucci@wannenesgroup.com

Regno Unito

Federica Della Rocca
+44 7899 790460
f.dellarocca@wannenesgroup.com

MONTE-CARLO

6, avenue Saint Michel,
98000 Monaco
Tél +377 99 90 46 26
info.monaco@wannenesgroup.com

SERVICE CLIENTS

Client Services

Ekaterina Gulyakina
e.gulyakina@wannenesgroup.com

INFORMATIONS CONCERNANT LA VENTE

AUCTION ENQUIRIES AND INFORMATION

SPECIALISTES

SPECIALISTS IN CHARGE

Bijoux / Jewels

Benedetta Romanini
b.romanini@wannenesgroup.com

Teresa Scarlata
t.scarlata@wannenesgroup.com

Costanza da Schio - Junior Specialist
c.daschio@wannenesgroup.com

Sacs de Luxe / Luxury Bags

Entela Cela Musolesi
moda@wannenesgroup.com

ADMINISTRATION - SERVICE CLIENTS

ORDRES D'ACHAT - ENCHÈRES PAR TÉLÉPHONE

ADMINISTRATION - CLIENT SERVICE

ABSENTEE BIDS - PHONE BIDS

Ekaterina Gulyakina

+377 99 90 46 26

e.gulyakina@wannenesgroup.com

ÉTAT DE CONSERVATION

CONDITION REPORTS

Tél. +377 99 90 46 26

info.monaco@wannenesgroup.com

RÉSULTATS DE LA VENTE

AUCTION RESULTS

Ekaterina Gulyakina

+377 99 90 46 26

info.monaco@wannenesgroup.com

lot 150





**ARGENTI, AVORI, ICONE
E OGGETTI D'ARTE RUSSA**
Tommaso Teardo
t.teardo@wannenesgroup.com



**ARTE MODERNA
E CONTEMPORANEA**
Guido Vitali
g.vitali@wannenesgroup.com

Pier Matteo Carnaroli
p.carnaroli@wannenesgroup.com



ASIAN ART
Alessandra Pieroni
a.pieroni@wannenesgroup.com



CERAMICHE E VETRI

Luca Melegati
l.melegati@wannenesgroup.com

MOBILI, SCULTURE E OGGETTI D'ARTE

Mauro Tajocchi
m.tajocchi@wannenesgroup.com
Francesco Marchiaro
Junior specialist Mobili, Sculture, Oggetti d'Arte, Ceramiche e Vetri
f.marchiaro@wannenesgroup.com



CLASSIC & SPORTS CARS

Damiano Fianco
d.fianco@wannenesgroup.com

Nicola Pascal (consulente)
n.pascal@wannenesgroup.com



DESIGN

Andrea Schito
a.schito@wannenesgroup.com

Giacomo Abate
g.abate@wannenesgroup.com



DIAGNOSTICA E RICERCA SCIENTIFICA
Michela Fasce
m.fasce@wannenesgroup.com

DIPINTI ANTICHI

Antonio Gesino
a.gesino@wannenesgroup.com

DIPINTI DEL XIX SECOLO

Rosanna Nobilitato
r.nobilitato@wannenesgroup.com

Margherita Calabrò
Junior Specialist Dipinti Antichi e del XIX Secolo
m.calabro@wannenesgroup.com



GIOIELLI

Benedetta Romanini
b.romanini@wannenesgroup.com

Teresa Scarlata
t.scarlata@wannenesgroup.com

BORSE ED ACCESSORI DI LUSO

moda@wannenesgroup.com



OROLOGI

Giacomo Cora
g.cora@wannenesgroup.com

Michele Rosa
Art Contact - Monaco
m.rosa@wannenesgroup.com



LIBRI RARI E MANOSCRITTI

Riccardo Crippa
r.crippa@wannenesgroup.com



**MONETE E MEDAGLIE
FILATELIA**

Maurizio Piumatti
m.piumatti@wannenesgroup.com



TAPPETI E TESSUTI ANTICHI

David Sorgato
d.sorgato@wannenesgroup.com



WINE & SPIRITS

Alessio Leonardi
Junior Specialist
a.leonardi@wannenesgroup.com





lot 193

PREMIÈRE SESSION
MERCREDI 31 JANVIER 2024, 14H30
LOTS 1 - 101

FIRST SESSION
WEDNESDAY 31 JANUARY 2024 AT 2.30PM
LOTS 1 - 101



1.
COLLIER EN OR PERLES DE CULTURE, AMETHYSTE ET DIAMANTS

perles de culture d'un diamètre d'env. 6,7 - 7,2 mm, améthyste cabochon et diamants taillés en rose
Poids total env. g 59,2, longueur collier env. cm 35,3
A GOLD CULTURED PEARL, AMETHYST AND DIAMOND NECKLACE
€ 1.500 - 2.000

2.

BAGUE BANDEAU EN OR ET DIAMANT
un diamant de taille ancienne de 1,85 cts env.
Poids env. 7,5 g, tour de doigt 53
A GOLD AND DIAMOND BAND RING
€ 5.000 - 7.000



5.

PARURE EN OR, RUBIS ET DIAMANTS, SIGNÉE HELIETTA CARACCILO
une broche et une paire de boucles d'oreilles à clip en or, rubis cabochon, diamants de taille brillant, poinçon 750
Poids total env. 44,9 g, hauteur broches 5,5 cm, hauteur des boucles d'oreilles env. 3,2 cm
A GOLD, RUBY AND DIAMOND SET, SIGNED HELIETTA CARACCILO (3)
€ 1.700 - 2.000



6.

BAGUE EN OR ET DIAMANTS
un diamant taille brillant de 4.29 cts et diamants taille baguette, la pierre centrale avec report Cïsgem déclarant couleur L, pureté VS2, poinçon français de l'or
Poids env. 9,4 g, tour de doigt 59
A GOLD AND DIAMOND RING
€ 20.000 - 26.000



3.

BROCHE EN OR, PERLE BAROQUE, SAPHIRS ET DIAMANTS
perle baroque, saphir cabochon et brillant, poinçon 750
Poids env. 19,00, dimension cm 4,2x2,6
A GOLD, BAROQUE PEARL, SAPPHIRE AND DIAMOND BROOCH
€ 800 - 1.200



4.

BRACELET EN OR, WEINGRILL
poinçon 750 et de l'orfèvre
Poids env. 59,50 g, longueur env. 21,5 cm
A GOLD BRACELET, BY WEINGRILL
€ 1.700 - 2.000



7.

PAIRE DE CRÉOLES À CLIP EN OR ET DIAMANTS, SIGNÉES VAN CLEEF&ARPELS
diamants de taille brillant, signées et numérotées B3066, poinçon 750 et d'or français
Poids total env. 20,3 g, diamètre env. 2,8 cm
A PAIR OF GOLD AND DIAMOND EAR HOOPS, SIGNED VAN CLEEF&ARPELS (2)
€ 3.000 - 4.000





8.
LONGUE CHAÎNE EN OR, ÉMAIL, AGATES ET DIAMANTS, SIGNÉE BVLGARI
 émail noir et diamants taille brillant, poinçon 750, avec étui original de Bvlgari
 Poids env. 138,0 g, longueur env. 88,0 cm
 A GOLD, ENAMEL, AGATE AND DIAMOND LONG CHAIN, SIGNED BVLGARI
 € 9.000 - 10.000

9.
PAIRE DE BOUCLES D'OREILLES TUBO GAS EN OR, CRISTAL DE ROCHE, SAPHIRS ET DIAMANTS, SIGNÉES BVLGARI
 deux saphirs cabochon, cristal de roche facetté, diamants de taille brillant, poinçon 750
 Poids total env. 20,7 g, hauteur de la boucle d'oreille env. 3,3 cm
 A PAIR OF GOLD, ROCK CRYSTAL, SAPPHIRE AND DIAMOND TUBO GAS EARRINGS, SIGNED BVLGARI (2)
 € 2.600 - 3.200



10.
COLLIER TUBO GAS EN OR 14K ET METAL DORÉ
 seulement le collier tubo gas est en or 14kt, pas les têtes finales, ni la chaîne
 Poids total env. 139,0 g, longueur env. 47 cm avec sa chaîne de 7 cm pour l'allonger
 A 14KT GOLD AND GILDED METAL TUBO GAS NECKLACE
 € 3.200 - 3.800



11. *
PARURE EN OR PERLES DE CULTURE BAROQUES, CORAILS ET DIAMANTS
 une bague et une paire de boucles d'oreilles à clip en or, perles baroques grises de culture, disques en corail et diamants taille brillant, poinçon 750
 Poids total env. 42,7 g, tour de doigt 55, dimensions clips d'oreilles env. 3,5x2,5 cm
 A GOLD, BAROQUE CULTURED PEARL, CORAL AND DIAMOND SET (3)
 € 1.300 - 1.800

12.
MONTRE TUBOGAS EN OR ET ACIER BRUNI, SIGNÉE BVLGARI
 poinçon 750, numérotée 2562, mouvement automatique, défauts de couleur de l'acier
 Poids env. 67,9 g, diamètre interne env. 5,0 cm
 A LADY'S GOLD AND BLACKENED STAINLESS STEEL TUBOGAS WATCH, SIGNED BVLGARI, DEFECTS TO THE STEEL
 € 3.000 - 4.000





13.
PAIRE DE BOUCLES EN OR DEUX TONS, PERLE FINE, PERLE DE CULTURE ET DIAMANTS
une perle fine de 11,50-12,00 mm et une cultivée de 11,58 cts, diamants taille brillant, avec certificat Cisgem déclarant que la perle est fine, milieu de formation eau salée, poinçon 750
Poids total env. 22,5 g, hauteur env. 2,8 mm
A PAIR OF TWO-COLOR GOLD, NATURAL, CULTURED PEARL AND DIAMOND EARRINGS (2)
€ 10.000 - 15.000

14.
BAGUE EN OR DEUX TONS, PERLE FINE ET DIAMANTS
une perle fine d 13,50-14,00 mm, diamants taille brillant, avec certificat Cisgem déclarant que la perle est fine, milieu de formation eau salée, poinçon 750
Poids env. 11,5 g, tour de doigt 52
A TWO-COLOR GOLD, NATURAL PEARL AND DIAMOND RING
€ 10.000 - 15.000



15.
BROCHE EN OR, PLATINE, ÉMAIL ET DIAMANTS, SIGNÉE BOUCHERON PARIS
émail guilloché jaune et diamants taille baguette et brillant, poinçons français de l'or et platine, avec chaîne de sûreté
Poids env. 27,1 g, hauteur 5,5 cm
A GOLD, PLATINUM, ENAMEL AND DIAMOND FLOWER BROOCH, SIGNED BOUCHERON PARIS
€ 3.500 - 4.500

16.
BAGUE EN OR, QUARTZ ET DIAMANTS
un quartz citrine de taille ovale, diamants de taille brillant, poinçon français
Poids env. 28,8 g, tour de doigt 55
A GOLD, QUARTZ AND DIAMOND RING
€ 1.200 - 1.600



17.
PAURE EN OR, RUBIS ED DIAMANTS, SIGNÉE DAMIANI
collier semi-rigide et bague, rubis taille poire et baguette, diamants taille brillant et baguette, poinçon 750
Poids total env. 87,4 g, tour de doigt 56, longueur collier env. 45,0 cm
A GOLD, RUBY AND DIAMOND SET, SIGNED DAMIANI (3)
€ 7.000 - 9.000



18.
PORTE-CLÉS EN OR ET RUBIS, SIGNÉ BVLGARI
orné de rubis cabochon, poinçon 750
Poids env. 58,50 g, diamètre 5,0 cm
A GOLD AND RUBY KEYCHAIN, SIGNED BVLGARI
€ 1.800 - 2.200





19.
PAIRE DE BOUCLES D'OREILLES À CLIP EN OR, RUBIS, ÉMERAUDES, SAPHIRS, DIAMANTS JAUNES ET INCOLORES
 diamants jaunes et incolores de taille brillant, émeraudes de taille poire cabochon, saphirs et rubis de taille circulaire, les diamants jaunes n'ont pas été testés pour l'origine naturelle de la couleur
 Poids total env. 21,6 g, diamètre env. 2,7 cm
 A PAIR OF GOLD, RUBY, EMERALD, SAPPHIRE, YELLOW AND NEAR COLORLESS DIAMOND EAR CLIPS, YELLOW DIAMONDS NOT TESTED FOR NATURAL COLOR ORIGIN (2)
 € 2.400 - 2.800

20.
BAGUE EN OR, RUBIS, ÉMERAUDES, SAPHIRS, DIAMANTS JAUNES ET INCOLORES
 diamants jaunes et incolores de taille brillant, émeraudes de taille poire cabochon, saphirs et rubis de taille circulaire, poinçon 750
 Poids total env. 11,4 g, tour de doigt 54
 A GOLD, RUBY, EMERALD, SAPPHIRE, YELLOW AND NEAR COLORLESS DIAMOND RING, YELLOW DIAMONDS NOT TESTED FOR NATURAL COLOR ORIGIN
 € 1.300 - 1.800



21.
BROCHE EN OR, RUBIS, ÉMERAUDES, SAPHIRS, DIAMANTS JAUNES ET INCOLORES
 diamants jaunes et incolores de taille brillant, émeraudes de taille poire cabochon, saphirs et rubis de taille circulaire, poinçon 750, une émeraude cabochon manquant
 Poids env. 13,9 g, dimensions env. cm 5,2X2,3
 A PAIR OF GOLD, RUBY, EMERALD, SAPPHIRE, YELLOW AND NEAR COLORLESS DIAMOND BROOCH, ONE EMERALD DEFICIENT, YELLOW DIAMONDS NOT TESTED FOR NATURAL COLOR ORIGIN
 € 1.700 - 2.000

22.
BAGUE EN OR, DIAMANT FANCY BROWN-YELLOW ET INCOLORES
 deux diamants incolores de taille coeur, un diamant de taille ovale modifié brillant pesant 1,51 cts avec certificat GIA attestant la couleur Fancy Brown-Yellow Natural, pureté SI1, poinçon 750
 Poids env. 4,7 g, tour de doigt 53
 A GOLD, FANCY BROWN-YELLOW AND NEAR COLORLESS DIAMOND RING
 € 4.500 - 5.500



23.
BAGUE EN OR, DIAMANT FANCY YELLOW ET INCOLORES
 deux diamants incolores de taille coeur, un diamant de taille coussin modifié brillant pesant 1,51 cts avec certificat GIA attestant la couleur Fancy Yellow Natural, pureté I2, poinçon 750
 Poids env. 4,7 g, tour de doigt 53
 A GOLD, FANCY YELLOW AND NEAR COLORLESS DIAMOND RING
 € 4.000 - 6.000

24.
CHAÎNE EN OR ET PENDENTIF AVEC QUARTZ
 quartz de taille ovale env. 45x34x22 mm, chaîne inscrit Bvlgari
 Poids total env. 87,50 g, longueur de la chaîne env. 54 cm, pendentif 5,2 cm
 A GOLD CHAIN AND A QUARTZ PENDANT (2)
 € 1.600 - 1.800



25.
PAIRE DE PENDANTS D'OREILLES EN OR, ÉMERAUDES ET DIAMANTS
 émeraudes ovales, diamants
 Poids total 18,50 g environ, longueur 4,6 cm
 A PAIR OF GOLD, EMERALD AND DIAMOND EAR PENDANTS (2)
 € 3.500 - 4.000

26.
BAGUE BANDEAU EN OR DEUX TONS, ÉMERAUDE ET DIAMANTS
 une émeraude de taille octogonale, diamants de taille brillant et huit-huit
 Poids env. 7,3 g, tour de doigt 50
 A TWO-COLOR GOLD, EMERALD AND DIAMOND BAND RING
 € 2.200 - 2.800





27.
DEMI-PAURURE EN OR, PERLES DE CULTURE ET DIAMANTS
 perles de cultures de diam.de 5,86 à 8,70 mm environ, sphères en émeraudes,
 saphirs, et rubis, poinçon 750 et d'orfèvre
 Poids total env. 193,50 g, longueur colliers 49,5 et 52,8 cm,
 bracelet 19,5 boucles d'oreilles 6,3 cm env.
A GOLD, CULTURED PEARL AND COLORED STONE DEMI PARURE (5)
 € 5.000 - 7.000



28.
PAIRE DE BOUCLES D'OREILLES EN OR ET DIAMANTS, SIGNÉES MARINA B
 diamants taille brillant, numérotées 13/206, poinçons de l'or et d'orfèvre
 Poids total env. 30,2 g, diamètre 3,0 cm
A PAIR OF GOLD AND DIAMOND EARCLIPS, SIGNED MARINA B (2)
 € 3.000 - 4.000

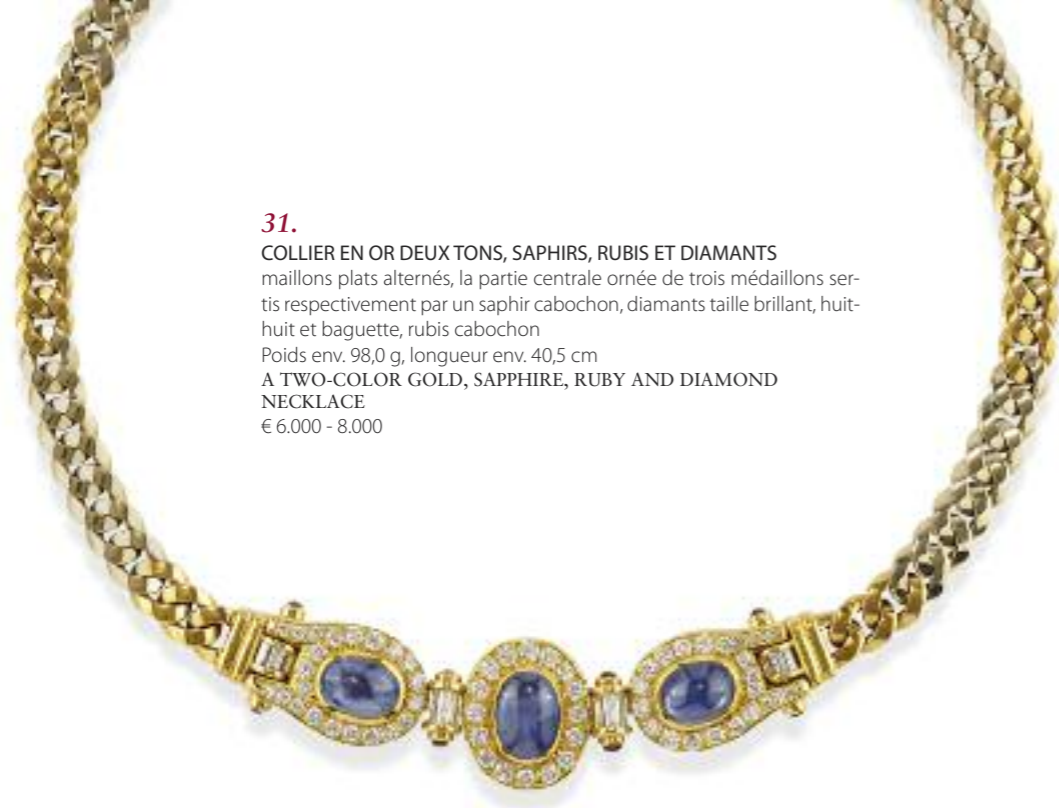


29.
BAGUE « TROMBINO » EN OR, GRENAT PYROPE ET DIAMANTS, SIGNÉE BVLGARI
 un grenat taille coussin de 7.01 cts gravé à l'intérieur, avec certificat
 GGTL déclarant que la pierre est un grenat pyrope naturel, diamants
 taille baguette, poinçon 750, numérotée C1017
 Poids env. 10,1 g, tour de doigt 49
A GOLD, PYROPE GARNET AND DIAMOND TROMBINO RING,
SIGNED BVLGARI
 € 24.000 - 28.000



30.
BRACELET SEMI-ARTICULÉ EN OR ET DIAMANTS
 diamants de taille brillant et ancienne, poinçon français
 Poids env. 37,4 g, longueur bracelet env. 17,3 cm
A GOLD AND DIAMOND SEMI FLEXIBLE BRACELET
 € 1.700 - 2.000





31.
COLLIER EN OR DEUX TONS, SAPHIRS, RUBIS ET DIAMANTS
 maillons plats alternés, la partie centrale ornée de trois médaillons sertis respectivement par un saphir cabochon, diamants taille brillant, huit-huit et baguette, rubis cabochon
 Poids env. 98,0 g, longueur env. 40,5 cm
 A TWO-COLOR GOLD, SAPPHIRE, RUBY AND DIAMOND NECKLACE
 € 6.000 - 8.000



32.
PAIRE DE BROCHES EN OR, ÉMAIL, RUBIS ET SAPHIR
 rubis et saphir cabochon, poinçon 750
 Poids total env. 25,1 g, dimension env. 4,4X2,4 cm chacun
 A PAIR OF GOLD, ENAMEL, RUBY AND SAPPHIRE BROOCHES (2)
 € 600 - 800



33.
BROCHE EN OR, PLATINE ET DIAMANTS, SIGNÉE BVLGARI
 diamants taille anciennes et brillant, poinçon 750
 Poids env. 68,1, dimensions env. 7,2x6,4 cm
 A GOLD, PLATINUM AND DIAMOND BROOCH, SIGNED BVLGARI
 € 24.000 - 28.000



34.
LONGUE CHAÎNE EN OR, ONYX ET AGATES
 poinçon 750 et 18KT
 Poids total env. 45,2 g, longueur env. 91,0 cm
 A GOLD, ONYX AND AGATE, LONG CHAIN
 € 1.500 - 2.000



35.
BAGUE EN OR, SIGNÉE PATEK PHILIPPE "ELLIPSE"
 de taille moyenne, poinçon 750 et d'orfèvre
 Poids env. 19,00 g, tour de doigt 54
 A GOLD MIDESIZE RING, SIGNED PATEK PHILIPPE
 € 600 - 800



36.
BAGUE EN OR, ONYX ET DIAMANTS, SIGNÉE CARTIER
 avec diamants taille brillant, numérotée 41399, poinçon 750
 Poids env. 6,1 g, tour de doigt 50
 A GOLD, ONYX AND DIAMOND RING, SIGNED CARTIER
 € 3.500 - 4.500



37.
LONGUE CHAÎNE ET BRACELET EN OR
 poinçon 750 et d'orfèvre
 Poids total env. 301,50 g, collier longueur env. 43 cm ; bracelet
 longueur env. 22 cm
A GOLD LONG NECKLACE AND BRACELET (2)
 € 8.000 - 12.000

38. *
**DEMI-PARURE EN OR, CORAIL ET ÉMERAUDES, SIGNÉE CANNIL-
 LA POUR MASENZA**
 corails cabochon et émeraudes de taille circulaire, poinçon 750
 Poids total env. 91,50 g, dimension du pendentif 5,2x6,4 cm; bou-
 cles d'oreilles env. 4,6x3,6 cm, bague avec un ressort à l'intérieur
**A GOLD, CORAL AND EMERALD DEMI PARURE, SIGNED CANNIL-
 LA FOR MASENZA (4)**
 € 5.000 - 7.000

Franco Cannilla (Catane 1911-rome 1984) Sculpteur initié au des-
 sin par son père, il fréquente une école de céramique à Caltagi-
 rone où il travaille quelques années comme décorateur, avant de s'in-
 scrire à l'Académie des beaux-arts et de commencer à sculpter. En
 1942, il fait ses débuts avec une exposition personnelle et, tout au
 long de la décennie, il continue à créer des sculptures de nature
 figurative classique, comme Ballerina, Nudo n. 2 (1945). Par la sui-
 te, il se tourne vers la recherche en sculpture abstraite et s'impo-
 se comme l'un des sculpteurs italiens les plus estimés. Dans les an-
 nées 1960, il s'intéresse à l'utilisation de nouveaux matériaux, y com-
 pris ceux produits industriellement (acier, plexiglas, etc.), avec le-
 squels il réalise des œuvres de type constructiviste, proches de la
 recherche cinétique. Il aborde également la photographie abstraite
 et la création d'objets fortement influencés par le design industriel.

Franco Cannilla (Catania 1911-Rome 1984)
 Sculptor. Initiated into drawing by his father, he attended a cera-
 mic school in Caltagirone, where he worked for a few years as a de-
 corator, before enrolling in the Academy of Fine Arts and starting
 to sculpt. In 1942 he made his debut with a personal exhibition, and
 throughout the decade he continued to create sculptures of a clas-
 sical figurative nature, such as Ballerina, Nudo n. 2 (1945). Subse-
 quently he turned to abstract sculpture research and established
 himself as one of the most esteemed Italian sculptors. In the 1960s
 he became interested in the use of new materials, also using in-
 dustrially produced ones (steel, Plexiglas, etc.), with which he car-
 ried out constructivist-type works that aim at a perceptive solici-
 tation and are close to kinetic research. He also approaches abstract
 photography and the creation of objects strongly influenced by in-
 dustrial design.





39.
SET 13 DE CUILLERES EN ARGENT DORÉ ET ÉMAIL, FARAONE
 gravé Denmark Sterling 925, avec boîte d'origine de Faraone, des défauts à l'émail
 Poids total env. 138,2 g
A GROUP OF 13 SILVER GILDED AND ENAMEL SPOONS, FARAONE, DEFECTS TO THE ENAMEL (13)
 € 800 - 1.000



42.
POUDRIER EN OR ET DIAMANTS
 de forme rectangulaire avec diamants, poinçon 750 et d'orfèvre
 Poids brut env. 162,50 g, dimensions env. 8,2x6,1 cm
A GOLD AND DIAMOND POWDER CASE
 € 3.800 - 5.000



43.
PAIRE DE PETITES BOÎTES EN OR
 de forme circulaire avec initiales JLM, poinçon 750
 Poids total env. 104,50 g, diamètre environ 6,7 cm et 5,2 cm
TWO GOLD BOXES (2)
 € 2.800 - 3.200



44.
BRACELET EN OR ET ÉMAIL, ILLARIO
 en émail polychrome, poinçon 750 et de l'orfèvre
 Poids env. 14,00 g, longueur 18 cm
AN ENAMEL GOLD BRACELET, BY ILLARIO
 € 450 - 650



45.
BRACELET EN OR DEUX TONS ET QUARTZ, ILLARIO, VERS 1940
 quartz taille rectangulaire, poinçon 750 et d'orfèvre
 Poids env. 56,50 g, longueur env. 19,2 cm
A TWO-COLOUR GOLD AND QUARTZ BRACELET, BY ILLARIO, CIRCA 1940
 € 1.900 - 2.200



40.
PAIRE DE BOUTONS DE MANCHETTES EN OR DEUX TONS ET DIAMANTS, SIGNÉS FRED PARIS
 diamants de taille brillant, poinçon 750
 Poids total env. 17,8 g, dimensions env. 1,2x1,2 cm
A PAIR OF TWO-COLOR GOLD AND DIAMOND CUFFLINKS, SIGNED FRED PARIS (2)
 € 1.500 - 2.000

41.
PAIRE DE BOUTONS DE MANCHETTES EN OR, SIGNÉS MECAN, EMILE CANBOU
 poinçon 750, d'or français et d'orfèvre
 Poids total env. 11,1 g, dimensions env. 0,8x0,5 cm
A PAIR OF GOLD CUFFLINKS, SIGNED MECAN, EMILE CANBOU (2)
 € 500 - 600





46.
COLLIER EN OR TROIS TONS, SIGNÉ CARTIER, COL-
LECTION TRINITY
numéroté 413543, poinçon 750
Poids env. 35,0 g, diamètre env. 11,5 cm
A THREE COLOR GOLD RIGID NECKLACE, SI-
GNEED CARTIER, TRINITY COLLECTION
€ 1.800 - 2.200



48.
BROCHE EN OR DEUX TONS, ÉMERAUDES ET DIAMANTS, VERS 1940
émeraude de taille carré et de diamants de taille huit-huit, poinçon
750 et d'orfèvre
Poids env. 25,00 g, dimensions env. 8,5x4,1 cm
A TWO-COLOUR GOLD, EMERALD AND DIAMOND FLOWER
BROOCH, CIRCA 1940
€ 900 - 1.100

47.
BROCHE OISEAUX EN, CALCÉDOINE ET DIAMANTS, SIGNÉE CARTIER
1991
avec calcédoine bleu et vert, diamants taille brillant, numérotée
B26134, poinçon 750
Poids env. 10,8 g, dimension env. 2,3x2,8 cm
A GOLD, CHALCEDONY AND DIAMOND BIRD BROOCH, SI-
GNEED CARTIER 1991
€ 2.400 - 3.000



49.
BRACELET EN OR, WEINGRILL
poinçon 750 et d'orfèvre
Poids env. 69,50 g, longueur env. 21,7 cm
A GOLD BRACELET, BY WEINGRILL
€ 1.900 - 2.200



51.
BROCHE RUBIS ET DIAMANTS
rubis et diamants de taille ronde
Poids env. 33,00 g, dimensions env. 10x4,0 cm
A RUBY AND DIAMOND BROOCH
€ 1.000 - 1.500

52.
BRACELET EN OR DEUX TONS ET DIAMANTS, VERS 1940
diamants de taille huit-huit, poinçon 750 et d'orfèvre
Poids env. 95,00 g, longueur env. 18,9 cm
A TWO-COLOR GOLD AND DIA-
MOND BRACELET, CIRCA 1940
€ 3.000 - 4.000



50.
GROUPE DE CINQ BROCHES ANGES EN OR DEUX TONS
poinçon 750
Poids total env. 63,9 g, dimensions env. 3,1X2,1 cm
A GROUP OF FIVE TWO-COLOR GOLD ANGELS BROOCHES (5)
€ 1.800 - 2.200





53.
**LONGUE CHAÎNE EN OR, SIGNÉE POMELLATO ET PAI-
 RE DE BOUCLES D'OREILLES, SIGNÉE WEINGRILL**
 chaîne numérotée P7000143, poinçons 750 et d'or-
 fèvres
 Poids total env. 125,00 g, longueur de la chaîne
 env.31,5 cm, boucles d'oreilles env. 3,1x2,2 cm
 A GOLD LONG NECKLACE, SIGNED POMELLATO
 AND A PAIR OF GOLD EARCLIPS, SIGNED WEIN-
 GRILL (3)
 € 3.200 - 4.200



56.
COLLIER EN OR, ARGENT ET AIGUE-MARINES
 aigues-marines de taille mixtes
 Poids env. 55,4 g, longueur env. 41,5 cm
 A GOLD, SILVER AND AQUAMARINE NECKLACE
 € 3.800 - 4.200

54.
BAGUE EN OR AIGUE-MARINE ET DIAMANTS COGNAC, SIGNÉE BAGNASCO
 une aigue-marine gravée et diamants cognac de taille circulaire
 Poids total env. 40,2 g, tour de doigt 58
 A GOLD, AQUAMARINE AND DIAMOND RING, SIGNED BAGNASCO
 € 700 - 900



57.
PENDENTIF EN OR DEUX TONS, AIGUE-MARINE ET DIAMANTS, ANNÉES '40
 une aigue-marine octogonale et diamants taille huit-huit
 Poids env. 9,8 g, hauteur env.4,5 cm avec le crochet
 A GOLD, AQUAMARINE AND DIAMOND PENDANT, 40'S
 € 2.600 - 3.000

55.
BRACELET BANDEAU SEMI-ARTICULÉ EN ARGENT DORÉ ET VERRES DE MURANO, SIGNÉ L. MORONI
 en verres Murano colorés, poinçon 925
 Poids env. 158,5 g, longueur env. 23,0 cm
 A SILVER GILDED AND MURRINA GLASS, SEMI-ARTICULATED BAND BRACELET, SIGNED L. MORONI
 € 700 - 800



58.
**BAGUE TOI ET MOI EN OR, DIAMANTS JAUNES ET IN-
 COLORES**
 un diamant fancy intense yellow taille poire avec certifi-
 cat I.G.M. déclarant le poids 1.00 cts, pureté VS1 confirmé
 par GIA aussi et un diamant de 0.97 cts couleur F, pureté
 SI2 confirmé par HRD aussi
 trois diamants fancy yellow taille poire pour un total de 0.68
 cts, pureté VS, et trois diamants taille poire pour un total
 de 0.53 cts, couleur G, pureté VS
 Poids env. 5,3 g, tour de doigt 54
 A GOLD, FANCY INTENSE YELLOW AND NEAR CO-
 LORLESS DIAMOND CROSS-OVER RING
 € 15.000 - 18.000



59.
BAGUE OUI EN OR ET DIAMANTS, SIGNÉE DIOR
 un diamant de taille brillant, signée et numérotée 462426 56,
 poinçons 750 et français, avec garantie et l'écrin d'origine
 Poids env. 1,9 g, tour de doigt 56
 A GOLD AND DIAMOND OUI RING, SIGNED DIOR
 € 500 - 700



60.
COLLIER EN OR, SIGNÉ BVLGARI, COLLECTION BZERO1
or jaune, poinçon 750
Poids env. 11,1 g, longueur chaine env. 40,0 cm
A GOLD NECKLACE, SIGNED BVLGARI, BZERO1 COL-
LECTION
€ 1.200 - 1.600



61.
BAGUE BANDEAU EN OR TROIS TONS, SIGNÉE BOUCHERON, COL-
LECTION QUATRE CLASSIQUE
poinçon 750, numérotée H02324, avec son étui et boîte
Poids env. 13,3 g, tour de doigt 57
A THREE COLOR GOLD BAND RING, SIGNED BOUCHERON, QUATRE CLASSIQUE COLLECTION
€ 1.300 - 1.700



62.
BAGUE BANDEAU EN OR TROIS TONS, SIGNÉE BOUCHERON, COL-
LECTION QUATRE CLASSIQUE
poinçon 750, numérotée E85485
Poids env. 11,3 g, tour de doigt 66
A THREE COLOR GOLD BAND RING, SIGNED BOUCHERON, QUATRE CLASSIQUE COLLECTION
€ 1.000 - 1.500



63.
BROCHE EN OR ET EMAIL, FRASCAROLO
émail polychrome, poinçon 750 et d'orfèvre
Poids env. 20,6 g, hauteur env. 4,6 cm
A GOLD AND ENAMEL BROOCH, FRASCAROLO
€ 1.500 - 2.000



64.
BRACELET EN OR, ÉMAIL, SAPHIR ET TURQUOISE
avec charms de sujets différentes, poinçons 750, 18K, légères défauts
Poids env. 77,5 g, longueur env. 21,0 cm
A GOLD, ENAMEL, SAPPHIRE AND TURQUOISE CHARMS BRA-
CELET, TINY DEFECTS
€ 2.600 - 3.000



65.
COLLIER EN OR, SAPHIR ET DIAMANT
saphir taillé en goutte et diamants de taille baguette, taples et brillant,
accompagné d'un certificat I.G.N. attestant que la pierre a un poids esti-
mé à 6,50 cts présente des signes de traitement thermique, provenan-
ce Ceylan, poinçon 750
Poids env. 39,00 g, longueur env. 37,9 cm, pendentif env. 6,2x4,1 cm
A GOLD, SAPPHIRE AND DIAMOND NECKLACE
€ 5.000 - 7.000



66.
BAGUE DOME EN OR, SAPHIR, DIAMANTS JAUNES ET INCOLORES
un saphir taille coussin de env. 9,40 cts, diamants jaunes taille marquise
et diamants taille brillant incolores, poinçon 750, les diamants jaunes
n'ont pas été testés pour l'origine naturel du couleur
Poids env. 21,0 g, tour de doigt 53
A GOLD, SAPPHIRE, YELLOW AND NEAR COLORLESS DIA-
MOND COCKTAIL RING
€ 15.000 - 18.000



67.
PAIRE DE BRACELET RIGIDES
Poids env. 198 g., diamètre env. 6,6cm
TWO BANGLES (2)
€ 5.000 - 6.000



68.
COLLIER EN OR ROSÉ, NACRE ET DIAMANTS, SIGNÉ BVLGARI, COLLECTION INTARSIO
 diamants taille brillant, numéroté A664M2, poinçon 750, avec son étui d'origine
 Poids env. 50,9 g, diamètre pendentif env. 5,0 cm, longueur chaîne env. 50,5 cm
A ROSE GOLD, MOTHER OF PEARL AND DIAMOND NECKLACE, SIGNED BVLGARI, INTARSIO COLLECTION
 € 7.500 - 9.500



71.
PARURE EN OR, PERLES DE CULTURE BAROQUES JAUNES ET DIAMANTS, SIGNÉE REPOSSI
 pavée de diamants, perles de culture baroques, poinçons 18K et d'orfèvre, accompagnée d'une vérification Cisgem déclarant que les deux perles testées sont cultivées avec et sans noyau, milieu de formation eau salée
 Poids total env. 64,0 g, longueur du collier env. 39,0 cm, hauteur et taille de la bague cm 3,5 et 58, hauteur de la boucle d'oreille env. 2,5 cm
A GOLD, YELLOW CULTURED BAROQUE PEARL AND DIAMOND SET, SIGNED REPOSSI (4)
 € 4.000 - 6.000

69.
PENDENTIF EN OR ROSE, MORGANITE ET DIAMANTS
 une morganite taille coussin pesant 56.50 cts et diamants taille brillant pour un total de 1.80 cts couleur G-H, pureté VVS, la morganite avec certificat AIG Milan déclarant origine Brésil, absence de traitement thermique, poinçon 750
 Poids env. 30,1 g, hauteur env. 5,5 cm avec le crochet
A PINK GOLD, MORGANITE AND DIAMOND PENDANT
 € 7.500 - 9.500



70.
BAGUE EN OR, MORGANITE ET DIAMANTS
 une morganite taille ovale pesant 40.33 cts et diamants taille brillant pesant 2.88 cts, couleur F-G, pureté VS, la morganite avec certificat AIG Milan, poinçon 750
 Poids env. 28,3 g, tour de doigt 54
A GOLD, MORGANITE AND DIAMOND RING
 € 6.000 - 8.000





72.
COLLIER EN OR ROSE ET SAPHIRS COLORÉS
saphirs colorés taille ovale pour un total env. 35.00 cts, poinçon 750
Poids env. 30,2 g, longueur env. 42,0 cm
A ROSE GOLD AND MULTI COLOR SAPPHIRE NECKLACE
€ 7.500 - 8.500



73.
PAIRE DE PENDANTS D'OREILLES EN OR, AMÉTHYSTES, PIERRES SEMI-PRÉCIEUSES ET DIAMANTS
deux améthystes ovales cabochon, pierres semi-précieuses de taille circulaire, poire et ovale, diamants taillés en rose, poinçon 750
Poids total env. 26,7 g, hauteur des boucles d'oreilles env. 6,5 cm
A PAIR OF GOLD, AMETHYST, SEMI-PRECIOUS STONE AND DIAMOND EAR PENDANTS (2)
€ 1.200 - 2.000

74.
BAGUE EN OR, AMÉTHYSTE, PIERRES SEMI-PRÉCIEUSES ET DIAMANTS
une améthyste cabochon, pierres semi-précieuses de taille circulaire, goutte, poire et ovale, deux diamants taillés en rose, poinçon 750
Poids total env. 15,2 g, tour de doigt 55
A GOLD, AMETHYST, SEMI-PRECIOUS STONE AND DIAMOND RING
€ 900 - 1.200



76.
PENDENTIF TORTUE EN OR, PIERRE DE LUNE, PÉRIDOTS ET DIAMANTS
une pierre de lune cabochon, péridots circulaires et diamants taille brillant, poinçon 750
Poids env. 23,5 g, dimensions env. 4,4X2,8 cm
A GOLD, MOONSTONE, PERIDOT AND DIAMOND TURTLE PENDANT
€ 600 - 800

77.
BRACELET BANDEAU SEMI-ARTICULÉ EN OR, PERLES DE CULTURE, TOURMALINES, CALCÉDOINES, QUARTZ, AIGUES-MARINES ET DIAMANTS
tourmalines, calcédoines, quartz, aigues-marines de tailles mixtes gravées, diamants de taille brillant, poinçon 750
Poids env. 133,5 g, longueur bracelet env. 18,2 cm
A GOLD, CULTURED PEARL, TOURMALINE, CHALCEDONY, QUARTZ, AQUAMARINE AND DIAMOND SEMI-ARTICULATED BAND BRACELET
€ 5.500 - 6.500



78.
BAGUE EN OR, AMÉTHYSTE, SAPHIRS ORANGES ET DIAMANTS
une améthyste de taille carrée, saphirs oranges de taille circulaire et diamants de taille brillant, poinçon 750
Poids total env. 20,6 g, tour de doigt 59
A GOLD, AMETHYST, ORANGE SAPPHIRE AND DIAMOND RING
€ 700 - 1.200



75.
PAIRE DE PENDANTS D'OREILLES EN OR, RUBELLITES, PERIDOTS ET DIAMANTS
deux rubellites ovales cabochon, péridots de taille circulaire et diamants de taille brillant, poinçon 750
Poids total env. 45,9 g, hauteur de les boucles d'oreilles env. 9,1 cm
A PAIR OF GOLD, RUBELLITE, PERIDOT AND DIAMOND EAR PENDANTS (2)
€ 2.000 - 3.000



79.
COLLIER EN OR 14KT, PERLES BAROQUES ET DIAMANTS
 diamants, perles baroques, poinçon 585 et d'orfèvre
 Poids env. 238,50 g, longueur env. 58,5 cm
 A 14KT GOLD, BAROQUE PEARL AND DIAMOND NECKLACE
 € 5.000 - 7.000



80.
PAIRE DE PENDANTS D'OREILLES EN OR 14K, ÉMERAUDES ET DIAMANTS
 perles baroques, émeraudes de taille ovale et diamants de taille marquise, tache grise sur une perle
 Poids total env. 12,50 g, longueur env. 5,7 cm
 A PAIR OF 14KT GOLD, EMERALD AND DIAMOND EAR PENDANTS (2)
 € 1.200 - 1.600



81.
BROCHE EN OR BRUN, TSAVORITES ET DIAMANTS
 tsavorites ovales, diamants taille brillant, poinçon 18K WG
 Poids env. 30,0 g, hauteur env. 4,6 cm
 A BLACKENED GOLD, TSAVORITE AND DIAMOND SPRAY BROOCH
 € 2.400 - 2.600



82.
BRACELET TENNIS EN OR, ÉMERAUDE ET DIAMANTS
 émeraudes ovales, diamants de taille brillant, poinçon 750
 Poids env. 12,6 g, longueur env. 18,5 cm
 A GOLD, EMERALD AND DIAMOND LINE BRACELET
 € 1.200 - 1.800



83.
BAGUE EN PLATINE, ÉMERAUDE ET DIAMANTS
 diamants de taille marquise, émeraude de taille octogonale pesant 2,27 cts avec déclaration IGI Milan attestant présence de remplissage modéré dans les fissures, poinçon PT
 Poids env. 10,8 g, tour de doigt 60
 A PLATINUM, EMERALD AND DIAMOND RING
 € 5.000 - 7.000





84.
PARURE EN OR, ARGENT, RUBIS, ÉMERAUDES, SAPHIRS ET DIAMANTS
 composé d'un collier et paire de boucles d'oreilles, rubis, émeraudes et saphirs taillés en forme de feuille, diamants huit-huit, le pendentif est amovible, poinçon 18K
 Poids total env. 84,3 g, longueur du collier env. 41 cm, hauteur boucles env. 5,8 cm
 A GOLD, SILVER, RUBY, EMERALD, SAPPHIRE AND DIAMOND SET (3)
 € 5.000 - 6.000



85.
COLLIER SEMI ARTICULÉ EN OR, ARGENT, LABRADORITE, SAPHIRS ROSES ET DIAMANTS
 labradorites cabochons, saphirs roses taillé en goutte et diamants huit-huit, poinçon 18K
 Poids env. 62,4 g, longueur env. 44,5 cm
 A GOLD, SILVER, LABRADORITE, PINK SAPPHIRE AND DIAMOND SEMI FLEXIBLE NECKLACE
 € 2.000 - 3.000



87.
BAGUE EN OR, SAPHIR ROSE, DIAMANTS NOIRS ET INCOLORES, SIGNÉE JOHN RUBEL
 un saphir rose taille ovale 4,14 cts, diamants noirs et incolores, le saphir avec certificat SSEF déclarant origine Mozambique, absence de traitement thermique et certificat d'authenticité de John Rubel
 Poids env. 13,9 g, tour de doigt 54
 A GOLD, PINK SAPPHIRE, BLACK AND NEAR COLORLESS DIAMOND RING, SIGNED JOHN RUBEL
 € 26.000 - 28.000

Le premier atelier de John et Robert Rubel a ouvert ses portes en 1915 à Paris, près de la légendaire place Vendôme. Il devient rapidement l'unique atelier de Van Cleef and Arpels. C'est John Rubel qui a signé la première broche Ballerina, devenue une pièce emblématique de la période Art déco.

John and Robert Rubel's first workshop opened in 1915 in Paris, very close to the legendary Place Vendôme. It quickly became Van Cleef and Arpels' sole workshop. John Rubel was in fact the one who signed the first Ballerina brooch which became an iconic piece of the Art Deco period.



86.
PAIRE DE PENDANTS D'OREILLES EN OR, DEMI PERLES DE CULTURE, NACRES ET DIAMANTS COGNAC
 diamants cognac de taille brillant, demi perles de cultures et nacres, poinçon 750
 Poids total env. 26,4 g, hauteur des boucles d'oreilles env. 10,7 cm
 A PAIR OF GOLD, HALF CULTURED PEARL, MOTHER OF PEARL AND BROWN DIAMOND, EAR PENDANTS (2)
 € 800 - 1.200

BUCCELLATI

LOTS 88 - 97

HISTOIRE DE LA MAISON

Notre histoire commence avec Mario Buccellati, fondateur de la marque et visionnaire ; un homme qui a su comprendre et interpréter son époque, au point de la dépasser.

À la fin de la Première Guerre mondiale, Mario décide de créer sa propre entreprise. Il reprend donc les affaires de Beltrami et Besnati et ouvre son premier magasin au numéro 5 de la Via Santa Margherita en 1919...

L'un des plus grands défis de Mario Buccellati était de transférer le tissage de la dentelle sur la plaque d'or. Ses créations utilisant la dentelle, le tulle ou le nid d'abeille rendront bientôt Mario célèbre dans le monde entier.

En 1951, il ouvre sa première boutique sur la 51 Avenue au cœur de New York, trois ans plus tard une deuxième boutique sur la Cinquième Avenue et d'une boutique saisonnière sur la très chic Worth Avenue à Palm Beach.

En 1946, Gianmaria, le fils de Mario Buccellati a commencé à travailler dans les ateliers de son père, et a tout de suite montré ses talents pour le dessin. Les bijoux conçus par Gianmaria Buccellati témoignent de son intérêt pour les techniques de la Renaissance, rehaussés par l'influence du style rocaille français du XVIIIe siècle. Ses créations sont toujours très compliquées mais gracieuses, avec une profonde inspiration pour les tissus et les dentelles vénitiennes du XVIIe siècle.

Après la mort de Mario, quatre de ses cinq enfants reprennent l'activité d'orfèvre : Gianmaria s'occupe de la création et de la distribution, tandis que Lorenzo est responsable des archives et de la collection historique ; Federico dirige l'expansion commerciale du bureau de Rome, tandis que Luca se concentre sur le renforcement de la présence de l'entreprise en Amérique.

Comme Mario et Gianmaria avant lui, Andrea a également fait preuve d'un talent inné pour le dessin dès son plus jeune âge.

Dans l'évolution du style Buccellati, il a préféré des dessins plus géométriques et épurés, toujours très riches en détails mais toujours avec un sens de la modestie.

Aujourd'hui, Andrea est président honoraire et directeur de la création du groupe Buccellati. Il transmet l'héritage de son père Gianmaria, et plus particulièrement l'extrême étendue des techniques d'orfèvrerie et de gravure, à la nouvelle génération de maîtres artisans. Dans le plus pur style Buccellati, où toutes les compétences créatives sont transmises de père en fils, Andrea est aujourd'hui épaulé par sa fille Lucrezia.

Aujourd'hui, la Maison est détenue à 100 % par Richemont, mais la famille Buccellati est toujours présente dans l'entreprise, où elle occupe des fonctions de direction de haut niveau.

BRAND HISTORY

Our story begins with Mario Buccellati, the brand's founder and a visionary; a man who was able to understand and interpret his own times, to the point of outdoing them.

At the end of the First World War, Mario decided that the time was right for him to set up his own venture. And with that, Mario took over Beltrami and Besnati's business, and opened his first store at Via Santa Margherita 5, in 1919.

One of Mario Buccellati's greatest challenges was transferring lace weaving onto the gold plate. His work using lace, tulle or honeycombing would soon make Mario famous all over the world.

In 1951, he opened his first store on 51st Street, in the heart of New York City, followed three years later by a second boutique on Fifth Avenue and a seasonal store on upscale Worth Avenue in Palm Beach.

In 1946 Gianmaria started working in his father's workshops and showed immediately an ability in drawing. The jewellery designed by Gianmaria Buccellati is testimony of his interest in Renaissance techniques, enhanced by the influence of the French Rocaille style from the Eighteenth century. His designs are always very complicated yet graceful with a deep inspiration to fabrics and Venetian laces those of the Seventeenth century.

After Mario's death, four of his five children assumed the goldsmith business: Gianmaria took charge of creativity and distribution, while Lorenzo was responsible for the archive and historical collection; Federico headed the commercial expansion of the Rome office, while Luca focused on increasing the company's presence in America.

Like Mario and Gianmaria before him, Andrea also showed an innate talent for drawing from an early age.

In the evolution of Buccellati style, he preferred more geometric and clean designs, still very rich in details but always with a sense of modesty.

Today, Andrea is Honorary President and Creative Director of the Buccellati Group, bringing on his father Gianmaria's legacy and more in particular the extreme broadness of goldsmithing and engraving techniques to the next generation of master artisans.

In the purest Buccellati style, where all creative skills are passed down from father to son, Andrea is today supported by his daughter Lucrezia.

Today, the Maison is 100% owned by Richemont, but the Buccellati family is still present in the company with top level managerial functions.



Mario Buccellati al lavoro nel suo studio negli anni '60. © Buccellati Archive.



88.
COLLIER EN OR, ARGENT, PERLES DE CULTURE, ÉMERAUDES ET DIAMANTS, SIGNÉ BUCCELLATI
perles de culture d'un diamètre d'env. 4,8 à 8,9 mm, émeraudes cabochon, diamants taillés en rose
Poids total env. 122,8 g, longueur total env. 39,5 cm
A GOLD, SILVER, CULTURED PEARL, EMERALD AND DIAMOND NECKLACE, SIGNED BUCCELLATI
€ 3.000 - 4.000

89.
PAIRE DE BROCHES EN OR, ARGENT, PERLES DE CULTURE ET DIAMANTS, SIGNÉES BUCCELLATI
perles de culture d'un diamètre d'env. 9,6 - 9,8 mm, diamants taillés en rose
Poids env. 17,5 g, hauteur broches env. 3,8 cm
A PAIR OF GOLD, SILVER, CULTURED PEARL AND DIAMOND BROOCHES, SIGNED BUCCELLATI (2)
€ 3.800 - 4.200



90.
BRACELET BANDEAU EN OR, ARGENT, PERLES DE CULTURE BAROQUES ET DIAMANTS, SIGNÉ BUCCELLATI
perles de culture baroques d'un diamètre d'env. 9,6 - 10,6 mm, diamants taillés en rose
Poids env. 62,4 g, longueur interne env. 5,6 cm
A GOLD, SILVER, BAROQUE CULTURED PEARL AND DIAMOND BAND BRACELET, SIGNED BUCCELLATI
€ 6.000 - 8.000



91.
BROCHE EN OR, ARGENT, ÉMERAUDE, PERLES DE CULTURE ET DIAMANTS, SIGNÉE BUCCELLATI
une émeraude cabochon, huit perles de culture baroques grises, diamants taille en rose, dans sa boîte Buccellati
Poids env. 30,6 g, dimension env. 4,8x4,5 cm
A GOLD, SILVER, EMERALD, BAROQUE CULTURED PEARL AND DIAMOND BROOCH, SIGNED BUCCELLATI
€ 15.000 - 20.000

Cette broche a été vendue chez Sotheby's à Milan le 31 mai 1995, lot 159
This brooch was sold at Sotheby's Milan on May 31, 1995 lot 159



92.
BOITE EN OR
gravée à l'intérieur «otium in negotiis negotium in otiiis», avec son étui d'origine M.Buccellati
Poids env. 214,5 g, dimensions env. 12,0x8,5 cm
A GOLD BOX
€ 6.000 - 8.000





93.
BROCHE EN OR, ARGENT, PERLES DE CULTURE ET SAPHIRS,
SIGNÉE BUCCELLATI
perles de culture d'un diamètre env. 8,5 - 9,6 mm, saphirs
de taille circulaire
Poids env. 18,1 g, dimensions env. 6,5X3,5 cm
A GOLD, SILVER, CULTURED PEARL AND SAPPHIRE
BROOCH, SIGNED BUCCELLATI
€ 4.800 - 5.500



96.
BROCHE EN OR ET DIAMANTS, SIGNÉE BUCCELLATI
diamants de taille brillant et taille huit-huit, dans un écrin d'origine
Poids env. 30,1 g, dimensions env. 6,0x4,5 cm
A GOLD AND DIAMOND SPRAY BROOCH, SIGNED BUCCELLATI
€ 8.000 - 10.000

94.
BROCHE EN OR, ARGENT, ÉMERAUDES, SAPHIRS ET DIA-
MANTS, SIGNÉE BUCCELLATI
saphirs de taille ovale, émeraude de taille rectangulaire, dia-
mants taillés en rose, poinçon 750, dans un écrin d'origine
Poids env. 21,2 g, dimensions env. 5,7x3,9 cm
A GOLD, SILVER, EMERALD, SAPPHIRE AND DIA-
MOND BROOCH, SIGNED BUCCELLATI
€ 4.000 - 6.000



95.
BROCHE EN OR ET ARGENT, SIGNÉE MARIO BUCCELLATI
poinçon 750
Poids env. 26,8 g, dimensions env. 5,2X4,4 cm
A GOLD AND SILVER BROOCH, SIGNED MARIO BUC-
CELLATI (2)
€ 2.400 - 2.600



97.
BAGUE EN PLATINE, RUBIS ET DIAMANTS, SIGNÉE BUCCELLATI
un rubis ovale, diamants de taille brillant, poinçon PT, dans un écrin d'ori-
gine, accompagnée d'un certificat Cisgem déclarant l'origine Thaïlande, sans
indications de traitement thermique, dans son écrin d'origine
Poids env. 9,5 g, tour de doigt 53
A PLATINUM, RUBY AND DIAMOND RING, SIGNED BUCCELLATI
€ 6.000 - 8.000



98.

BAGUE EN OR, RUBIS ET DIAMANTS

rubis de taille coussin pesant 3,02 cts (inscrit), diamants de taille trilland pesant 1,05 cts (inscrit), accompagnée d'un certificat GRS attestant que la pierre "sang de pigeon" ne présente aucun signe de traitement thermique, provenance Birmanie, poinçon 750

Poids environ 5,50 g, tour de doigt 52
A GOLD, BURMA RUBY AND DIAMOND RING
€ 65.000 - 75.000



99.

BAGUE EN OR, SAPHIR ET DIAMANTS

un saphir ovale pesant 17,36 cts et diamants taille brillant, marquise et baguette, le saphir avec certificats Dunaigre et SSEF déclarant la provenance Ceylan, sans évidence de traitement thermique

Poids env. 15,8 g, tour de doigt 55
A GOLD, SAPPHIRE AND DIAMOND RING
€ 100.000 - 120.000



GRS GENRESEARCH SWISSLAB

GEMSTONE REPORT
EDELSTEINBERICHT
RAPPORT DE PIERRE PRÉCIEUSE

No.	GRS2017-037695	Origin	Burma (Mogoke, Myanmar)
Date	24th March 2017	Gemological testing revealed characteristics corresponding to those of a natural ruby from:	
Object	One faceted gemstone		
Identification	Natural Ruby		

Weight: 3.02 ct
Dimensions: 8.01 x 7.95 x 5.19 (mm)
Cut: brilliant/step (4)
Shape: cushion
Color: vivid red (GRS type "pigeon's blood")
Comment: No indication of thermal treatment

Dr. A. Parodi FCGS FGA
GRS GENRESEARCH SWISSLAB
European Gemologist

© GRS Gemresearch Swisslab AG, P.O. Box 3428, 6862 Luerna, SWITZERLAND

2017-037695

INTERNET
www.gemresearch.com

C. DUNAIGRE
Switzerland

REPORT OF FINER PROCESSING - HOEHLERBERICHT
GEMSTONE REPORT

Ref. No.	GRS2017095
Date	24-March-2017
Object description	One faceted gemstone
Weight	17.36 ct
Measurements	18.15 x 11.00 x 5.00 mm
Color	Blue (Sapphire Mar?)
Clarity	SI2 (Sapphire)
Identification	SAPPHIRE (Sapphire Ceylon)
Comments	See Gemstone Report

GRS GENRESEARCH SWISSLAB

SSEF
Switzerland

Test Report No. 120012

of the authenticity of the following gemstone, set in a ring with diamonds

Total weight	16.00 grams including setting and diamonds
Weight of set	total including setting and diamonds
Measurements	approximate: 18.15 x 11.00 x 5.00 mm
Uncolored weight	11.25 ct
Color	blue of medium intensity
Identification	SAPPHIRE (sapphire of Ceylon)
Comments	The sapphire originates from the territory of the respective country.

GRS GENRESEARCH SWISSLAB - GRSF
Geneva, 7 November 2017

100.

BRACELET EN OR, SAPHIRS ET DIAMANTS

saphirs de taille carré e diamants de taille brillant et carré, poinçon 750

Poids env. 93,50 circa, longueur env. 18,7 cm
A GOLD, SAPPHIRE AND DIAMOND BRACELET
€ 28.000 - 32.000





101.

BAGUE EN PLATINE ET DIAMANTS, PETOCHI

diamant taille marquise pesant 7,93 cts, poinçon pt et d'orfèvre, accompagnée d'un certificat CISGEM, attestant couleur G, pureté VVS1

Poids env.7.00 g, tour de doigt 54

A PLATINUM AND DIAMOND RING, BY PETOCHI

€ 170.000 - 190.000



Peltura BUONA
Polist GOOD
Sinmetria OTTIMA
Sinmetria VERY GOOD

Civatura sfaccettata, da sottile a medio (media 2,5%)
Grado faceted, fine to medium (average 2.5%)

Per ulteriori informazioni, visitate il sito internet: www.cisgem.it
Indirizzo: viale della Repubblica, 100 - 00187 Roma - Tel. 06/4781111

Istituto Gemmologico
CISGEM
Centro Nazionale di Analisi Gemmologica

REPORT DIAMANTE
DIAMOND REPORT

Report n. 28290AA Milano, 2023-10-23

DIAMANTE NATURALE
NATURAL DIAMOND

Massa (Pesi) Mass (Weight)	7,93 ct
Colore Color	G
Fluorescenza UV UV Fluorescence	NULLA NL
Limpidezza 10X Clarity 10X	VVS1
Forma e taglio Shape and cut	marquise, sfaccettato marquise, faceted
Dimensioni Measurements	10,11 x 5,61 mm h 5,38 mm

Nota: **Nota bene in riferimento**
Please note with reference

Metodo adottato in base guide per analisi gemmologica
dell'Università degli Studi di Milano
Adopted or Gemmological analysis of the University of Milan

COLORE (Color)	CLARITÀ (Clarity)	POLETTI E SINFONIA (Fluorescence & Symmetry)
<input type="checkbox"/> I	<input type="checkbox"/> FL	<input type="checkbox"/> SCELTA 1
<input type="checkbox"/> II	<input type="checkbox"/> VS	<input type="checkbox"/> SCELTA 2
<input type="checkbox"/> III	<input type="checkbox"/> VS2	<input type="checkbox"/> SCELTA 3
<input type="checkbox"/> IV	<input type="checkbox"/> VS1	<input type="checkbox"/> SCELTA 4
<input type="checkbox"/> V	<input type="checkbox"/> VS2	<input type="checkbox"/> SCELTA 5
<input type="checkbox"/> VI	<input type="checkbox"/> VS1	<input type="checkbox"/> SCELTA 6
<input type="checkbox"/> VII	<input type="checkbox"/> VS2	<input type="checkbox"/> SCELTA 7
<input type="checkbox"/> VIII	<input type="checkbox"/> VS1	<input type="checkbox"/> SCELTA 8
<input type="checkbox"/> IX	<input type="checkbox"/> VS2	<input type="checkbox"/> SCELTA 9
<input type="checkbox"/> X	<input type="checkbox"/> VS1	<input type="checkbox"/> SCELTA 10
<input type="checkbox"/> XI	<input type="checkbox"/> VS2	<input type="checkbox"/> SCELTA 11
<input type="checkbox"/> XII	<input type="checkbox"/> VS1	<input type="checkbox"/> SCELTA 12
<input type="checkbox"/> XIII	<input type="checkbox"/> VS2	<input type="checkbox"/> SCELTA 13
<input type="checkbox"/> XIV	<input type="checkbox"/> VS1	<input type="checkbox"/> SCELTA 14
<input type="checkbox"/> XV	<input type="checkbox"/> VS2	<input type="checkbox"/> SCELTA 15
<input type="checkbox"/> XVI	<input type="checkbox"/> VS1	<input type="checkbox"/> SCELTA 16
<input type="checkbox"/> XVII	<input type="checkbox"/> VS2	<input type="checkbox"/> SCELTA 17
<input type="checkbox"/> XVIII	<input type="checkbox"/> VS1	<input type="checkbox"/> SCELTA 18
<input type="checkbox"/> XIX	<input type="checkbox"/> VS2	<input type="checkbox"/> SCELTA 19
<input type="checkbox"/> XX	<input type="checkbox"/> VS1	<input type="checkbox"/> SCELTA 20

Autore: Data:

Centro Nazionale di Analisi Gemmologica
Viale della Repubblica, 100 - 00187 Roma - Tel. 06/4781111

DEUXIÈME SESSION
MERCREDI 31 JANVIER 2024, 17H00
LOTS 102 - 194

SECOND SESSION
WEDNESDAY 31 JANUARY 2024 AT 5PM
LOTS 102 - 194



lot 152



102.
COLLIER EN OR, ARGENT ET DIAMANTS, FIN DU XIX^{ème} SIÈCLE, FRANCE
diamants taille rose, poinçons français de l'or, les plaques peuvent être portées en broches avec les montures appropriées, avec étui
Poids total env. 93,00 g, longueur du collier env. 40 cm, dimensions des broches 4,0x2,6 cm; 5,0x3,1 cm; 6,4x3,7 cm
A GOLD, SILVER AND OLD CUT ROSE DIAMOND NECKLACE, FRANCE LATE 1800S
€ 10.000 - 15.000



103.
PENDENTIF EN OR, ARGENT, DIAMANTS ET AIGUE-MARINE
une aigue-marine de taille circulaire, diamants taillés en rose
Poids env. 18,8 g, dimensions env. 7,2x3,9 cm
A GOLD, SILVER, AQUAMARINE AND DIAMOND PENDANTS
€ 2.600 - 3.200



104.
QUATRE RANGS DE PERLES FINES
perles à partir de 2.50 mm à 6,00 mm, avec certificat Cisgem déclarant que les perles sont fines, milieu de formation eau salée pour la plus parte
Poids total env. 27,0 g, longueur 42,0 - 40,5 - 41,0 et 41,0 cm
A GROUP OF FOUR NATURAL PEARL ROWS (4)
€ 3.000 - 4.000

105.
PAIRE DE BOUCLES D'OREILLES À CLIP EN OR, PERLES FINES ET DIAMANTS
diamants de taille ancienne, perles fines d'un diamètre d'env. 9,0-9,5 mm accompagnée d'un certificat Cisgem déclarant que les perles sont fines, milieu de formation eau salée
Poids total env. 9,9 g, diamètre env. 1,9 cm
A PAIR OF GOLD, NATURAL PEARL AND DIAMOND EAR-CLIPS (2)
€ 6.000 - 8.000



106.
BAGUE AVEC PERLE FINE ET DIAMANTS
une perle fine de 7.50-8.00 mm et diamants taille huit-huit, avec certificat Cisgem déclarant que la perle est fine, milieu de formation eau salée
Poids env. 3,8 g, tour de doigt 55
A NATURAL PEARL AND DIAMOND RING
€ 900 - 1.200



107.
BROCHE EN PLATINE, ÉMERAUDES ET DIAMANTS, SIGNÉE M. FONTANA
émeraude gravée et diamants de taille brillant et bague, poinçon PT
Poids env. 22,1 g, dimensions env. 5,0x4,5 cm
A PLATINUM, EMERALD AND DIAMOND LEAF BROOCH, SIGNED M. FONTANA
€ 4.000 - 6.000





108.
QUATRE RANGS DE PERLES
 diamètre env. 2,5 mm, défauts
 Poids total env. 16,0 g, longueur env. 36,0 cm
 A GROUP OF FOUR PEARL ROWS, DEFECTS (4)
 € 1.200 - 1.600

109.
BROCHE AVEC PERLE FINE ET DIAMANTS
 une perle fine de 8,00-8,50 mm avec certificat Cisgem déclarant que les perles sont fines, milieu de formation eau salée, et diamants taille coussin et taillés en rose
 Poids env. 11,2 g, diamètre env. 3,2 cm
 A NATURAL PEARL AND DIAMOND STAR BROOCH
 € 1.800 - 2.200



110.
BAGUE EN PLATINE ET PERLE FINE
 une perle fine d'env. 9,50-10,00x7,10 mm, avec certificat Cisgem déclarant que la perle est fine, milieu de formation eau salée
 Poids env. 3,20 g, tour de doigt 54
 A PLATINUM AND NATURAL PEARL RING
 € 3.500 - 4.500



111.
BRACELET SEMI-ARTICULÉ EN DIAMANTS
 diamants de taille ancienne et huit-huit, un diamant manquant
 Poids env. 64,6 g, longueur env. 18,5 cm
 A DIAMOND SEMI FLEXIBLE BAND BRACELET, ONE DIAMOND DEFICIENT
 € 5.000 - 7.000



112.
BROCHE/PENDENTIF EN OR, ARGENT ET DIAMANTS, XIX SIÈCLE
 diamants de taille ancienne et diamants taillés en rose, la chaîne d'une époque ultérieure
 Poids total env. 12,5 g, dimensions env. 5x3 cm
 A GOLD, SILVER AND DIAMOND PENDANT/BROOCH, 19TH CENTURY
 € 1.500 - 2.500



113.
BROCHE EN PALLADIUM ET DIAMANTS, SIGNÉE GUBELIN
 diamants de taille marquise et baguette, numérotée 292305
 Poids env. 13,00 g, dimension env. 8,5x3,0 cm
 A PALLADIUM AND DIAMOND BROOCH, SIGNED GUBELIN
 € 1.400 - 1.800



114.
PENDENTIF EN OR, ÉMAIL, PERLES ET DIAMANTS, PAR PHILIPPE WOLFERS, CIRCA 1900
 en émail polychrome, perles, petits diamants taillés en rose, rubis, poinçon d'orfèvre
 Poids env. 17,00, dimensions env. 5,4x4,6 cm
 A GOLD, ENAMEL, PEARL AND DIAMOND BROOCH, BY PHILIPPE WOLFERS, CIRCA 1900
 € 4.000 - 6.000

Né en 1858 en Belgique (1858 - 1929), Philippe Wolfers était joaillier, mais aussi un sculpteur, médailleur, architecte d'intérieur et un artiste industriel. Créateur de génie et éternel novateur, Philippe Wolfers fut une figure de proue de l'Art Nouveau à Bruxelles. En 1905, il a créé une série de 109 bijoux uniques dans le cadre de sa gamme « ex (exemplaire) unique », chacun portant une marque qui le distingue des bijoux fabriqués par l'entreprise familiale Wolfers Frères. Ses œuvres ont ciselé le style Wolfers: élégance, beauté et audace.

Born in Belgium in 1858 (1858 - 1929), Philippe Wolfers was not only a jeweller, but also a sculptor, medallist, interior designer and industrial artist. A jewellery and glassware designer who created some of the finest pieces of the Art Nouveau period. In 1905, he created a series of 109 unique jewels as part of his "ex (exemplaire) unique" range, each marked to distinguish them from jewellery made by the family firm Wolfers Freres. Throughout the years Philippe Wolfers created some of the most iconic and well-known pieces.



115.
BAGUE EN OR, PIERRES DE COULEUR ET DIAMANTS
 rubis, saphirs, émeraudes de taille carré et diamants de taille ancienne, poinçon 18K
 Poids env. 5,00 g, tour de doigt 52
 A GOLD, MULTI-GEM STONES AND DIAMOND RING
 € 400 - 600



116.
BAGUE EN OR, ARGENT, SAPHIR ET DIAMANTS
 saphir de taille coussin et diamants de taille ancienne, accompagnée d'un certificat CISGEM attestant que la pierre a un poids estimé à 10,10 cts, sans traitement thermique, la provenance Ceylan
 Poids env. 9,50 g, tour de doigt 54
 A GOLD, SILVER, SAPPHIRE AND DIAMOND RING
 € 14.000 - 16.000





117.

PAIRE DE BOUCLES D'OREILLES À CLIP EN PLATINE, PERLES FINES ET DIAMANTS

deux perles fines en forme de poire, diamants de taille ancienne et huit-huit, un diamant manquant de taille huit-huit, avec certification SSEF déclarant que les perles sont fines, milieu de formation eau salée

Poids total env. 11,7 g, dimensions perles 11,25-12,05 x 19,80 mm et 11,40-11,75 x 19,30 mm, hauteur de la boucle d'oreille env. 3,7 et 3,8 cm

A PAIR OF PLATINUM, NATURAL PEARL AND DIAMOND EARCLIPS, ONE DIAMOND DEFICIENT (2)

€ 40.000 - 60.000



118.

BAGUE EN OR, PERLE FINE ET DIAMANTS

une perle fine de 10,00 mm de diamètre, diamants taille huit-huit, avec certificat Cismgem déclarant que la perle est fine, milieu de formation eau salée, poinçon 750

Poids env. 3,6 g, tour de doigt 52

A GOLD, NATURAL PEARL AND DIAMOND RING

€ 600 - 800



119.

PENDENTIF EN OR, DIAMANTS ET SAPHIRS

diamants de taille ancienne, saphirs de taille fantaisie

Poids env. 5,9 g, dimensions env. 8,0x2,0 cm

A GOLD, SAPPHIRE AND DIAMOND PENDANT

€ 1.500 - 2.000

120.

PAIRE DE CLIPS D'OREILLES/BROCHES EN OR, PLATINE, SAPHIRS ET DIAMANTS, CUSI

saphirs taille fantaisie cabochon, diamants taille huit-huit, peuvent être portés comme broches, poinçon 750 et d'orfèvre

Poids total env. 13,1 g, hauteur env. 2,2 cm

A PAIR OF GOLD, PLATINUM, SAPPHIRE AND DIAMOND EARCLIPS/BROOCHES, CUSI (2)

€ 800 - 1.200



121.

BRACELET/MONTRE EN OR, PLATINE, SAPHIRS ET DIAMANTS

saphirs taille calibré et baguette, diamants taille huit-huit, numéroté 321

Poids env. 33,3 g, longueur env. 16,5 cm

A GOLD, PLATINUM, SAPPHIRE AND DIAMOND BRACELET/WRISTWATCH

€ 4.000 - 6.000



122.

BROCHE PLAQUE AVEC SAPHIRS ET DIAMANTS

saphirs taille ronde, diamants taille coussin et huit-huit

Poids env. 12,1 g, dimension env. 4,5x2,6 cm

A SAPPHIRE AND DIAMOND PLAQUE BROOCH

€ 1.800 - 2.200





123.
COLLIER EN OR, ARGENT, TANZANITES, SAPHIRS ET DIAMANTS
 tanzanites cabochon, saphirs bleus et roses, taille ovale et goutte, diamants taille huit-huit, poinçon 18K
 Poids env. 397,0, longueur env. 56,0 cm
 A GOLD, SILVER, TANZANITE, COLORED SAPPHIRE AND DIAMOND NECKLACE
 € 8.000 - 10.000



124.
PENDENTIF EN OR 14KT, AIGUE-MARINE, SAPHIRS ET DIAMANTS
 aigue-marine taillée en goutte pesant 14,45 cts, saphirs taillés en goutte pesant 7,25 cts et diamants 0,70 cts, poinçons 585 et d'orfèvre
 Poids env. 15,50 g, longueur env. 44 cm, pendentif env. 6,2x2,7 cm
 A 14KT GOLD, AQUAMARINE, SAPPHIRE AND DIAMOND PENDANT
 € 2.000 - 3.000

125.
PAIRE DE PENDANTS D'OREILLES EN OR, ARGENT, SAPHIRS ET DIAMANTS
 rondelles de saphirs de 2.0 mm et diamants taille huit-huit
 Poids total env. 26,0 g, longueur 8,0 cm
 A PAIR OF GOLD, SILVER, SAPPHIRE AND DIAMOND EAR PENDANTS (2)
 € 800 - 1.200

126.
BAGUE EN OR ET DIAMANTS
 deux diamants de taille ancienne et de taille brillant accompagnée d'un certificat Cisgem déclarant couleur N, pureté SI2, un petit défaut de la monture
 Poids env. 4,7 g, tour de doigt 55
 A GOLD AND DIAMOND RING, A TINY DEFECT ON THE MOUNTING
 € 3.200 - 3.800

127.
BRACELET BANDEAU FLEXIBLE EN OR, SAPHIRS ET DIAMANTS
 rondelles de saphirs facettées, diamants de taille brillant, poinçon 750
 Poids env. 59,3 g, longueur env. 23,0 cm
 A GOLD, SAPPHIRE AND DIAMOND FLEXIBLE BAND BRACELET
 € 2.000 - 3.000





128.
COLLIER AVEC PENDENTIF EN OR ET DIAMANTS,
SIGNÉ DAMIANI
orné de diamants, poinçon 750 et d'orfèvre
Poids env. 25,00 g, longueur du collier 49,3 cm, diamètre
env. 3,8 cm
A GOLD AND DIAMOND NECKLACE WITH PEN-
DANT, SIGNED DAMIANI
€ 2.000 - 3.000



129.
COLLIER AVEC PENDENTIF EN OR ET DIAMANTS,
SIGNÉ DAMIANI
orné de diamants, poinçon 750 et d'orfèvre
Poids env. 12,50 g, longueur du collier 50 cm, diamè-
tre env. 2,8 cm
A GOLD AND DIAMOND NECKLACE WITH PEN-
DANT, SIGNED DAMIANI
€ 1.500 - 2.000



133.
PARURE EN OR, TOURMALINES VERTES ET DIAMANTS
composée d'une bague et d'une paire de boucles
d'oreilles en or, tourmalines vertes de taille coeur et ova-
le, diamants de taille brillant, poinçon 750
Poids total env. 34,0 g, tour de doigt 54, hauteur de les
boucles d'oreilles env. 2,5 cm
A GOLD, GREEN TOURMALINE AND DIAMOND
SET (3)
€ 1.300 - 1.800



134.
COLLIER AVEC PENDENTIF EN OR, ONYX ET DIA-
MANTS, SIGNÉ DAMIANI
orné d'onyx et de diamants, poinçon 750 et d'orfèvre
Poids env. 13,00 g, longueur env. 43 cm, longueur du
pendentif env. 6,0 cm
A GOLD AND ONYX AND DIAMOND NECKLACE WITH
PENDANT, SIGNED DAMIANI
€ 1.500 - 2.000



130.
PAIRE DE CRÉOLES EN PLATINE ET DIAMANTS,
SIGNÉES FARAONE MILANO
diamants taille baguette et brillant pour un total de 4,60
cts environ, gravé Platino
Poids total env. 17,6 g, diamètre env. 2,2 cm
A PAIR OF PLATINUM AND DIAMOND EAR HOOPS,
SIGNED FARAONE MILANO (2)
€ 4.800 - 5.500



135.
BAGUE EN PLATINE ET DIAMANTS
deux diamants de taille taper, un diamant de taille octo-
gonale pesant 4,04 cts avec certificat Cisgem attestant
la couleur I, pureté VS1, poinçon 10%IRIDPLAT
Poids env. 6,0 g, tour de doigt 51
A PLATINUM AND DIAMOND RING
€ 22.000 - 28.000



131.
BAGUE BANDEAU EN OR ET DIAMANTS
diamants taille brillant, poinçon 750
Poids env. 24,0 g, tour de doigt 54
A GOLD AND DIAMOND BAND RING
€ 4.800 - 5.500



132.
PAIRE DE PENDANTS D'OREILLES EN OR, NACRE ET
DIAMANTS
goutte en nacre, pavée de diamants, poinçons 750 et
d'orfèvre
Poids total env. 31,00 g, dimension 6,0x3,3 cm
A PAIR OF GOLD, MOTHER-OF-PEARL AND DIA-
MOND EARL PENDANT EARRINGS (2)
€ 3.000 - 4.000

136.
BAGUE EN OR ET DIAMANT
un diamant de taille octogonale de 1.11 ct avec certifi-
cation Cisgem déclarant couleur L, pureté VS1, poin-
çon 750
Poids env. 5,4 g, tour de doigt 61
A GOLD AND DIAMOND RING
€ 1.800 - 2.200





137.
COLLIER EN ARGENT DORÉ ET DIAMANTS
diamants taille Polka et huit-huit
Poids env. 115,0 g, longueur du collier env. 39,0 cm
A SILVER GILDED AND DIAMOND NECKLACE
€ 4.500 - 5.500



138.
PAIRE DE PENDANTS D'OREILLES EN ARGENT DORÉ, ÉMAIL, MICRO PERLES ET PIERRES SEMI-PRÉCIEUSES, SIGNÉS PERCOSSI PAPI, COLLECTION DRAGHI
pierres semi-précieuses de taille circulaire, ovale et cabochon, poinçon 925
Poids total env. 29,8 g, hauteur des boucles d'oreilles env. 9,0 cm
A PAIR OF SILVER GILDED, ENAMEL, SEED PEARL AND SEMI-PRECIOUS STONE EAR PENDANTS, SIGNED PERCOSSI PAPI, DRAGHI COLLECTION (2)
€ 300 - 400



139.
PARURE EN ÉMAIL, TURQUOISES ET DIAMANTS
un collier et paire de boucles d'oreilles en style Indien, turquoises cabochon et diamants taille Polka, des légères défauts
Poids total env. 201,0 g
AN ENAMEL, TURQUOISE AND DIAMOND SET, INDIAN STYLE (3)
€ 4.000 - 5.000



140.
BRACELET INDIEN RIGIDE EN OR 9KT, RUBIS, SAPHIRS ET ÉMERAUDES
rubis, saphirs et émeraude de taille circulaire, poinçon 9K
Poids env. 83,2 g, diamètre interne env. 5,5 cm
A 9KT GOLD, RUBY, SAPPHIRE AND EMERALD INDIAN BANGLE
€ 800 - 1.000



141.
PARURE EN OR DEUX TONS ET DIAMANTS, SIGNÉE POMELLATO
collier et bracelet en or peuvent être unis, diamants taille brillants,
poinçon 750 et d'orfèvre
Poids total env. 225,5, longueur collier env. 43,5 cm, longueur bra-
celet 22,0 cm
A TWO-COLOR GOLD AND DIAMOND SET, SIGNED POMEL-
LATO (2)
€ 15.000 - 18.000



142.
BRACELET EN OR, SIGNÉ POMELLATO
peut être unis avec le lot précédent, poinçons 750
et d'orfèvre
Poids env. 79,0 g, longueur env. 20,0 cm
A GOLD BRACELET, SIGNED POMELLATO
€ 5.000 - 7.000

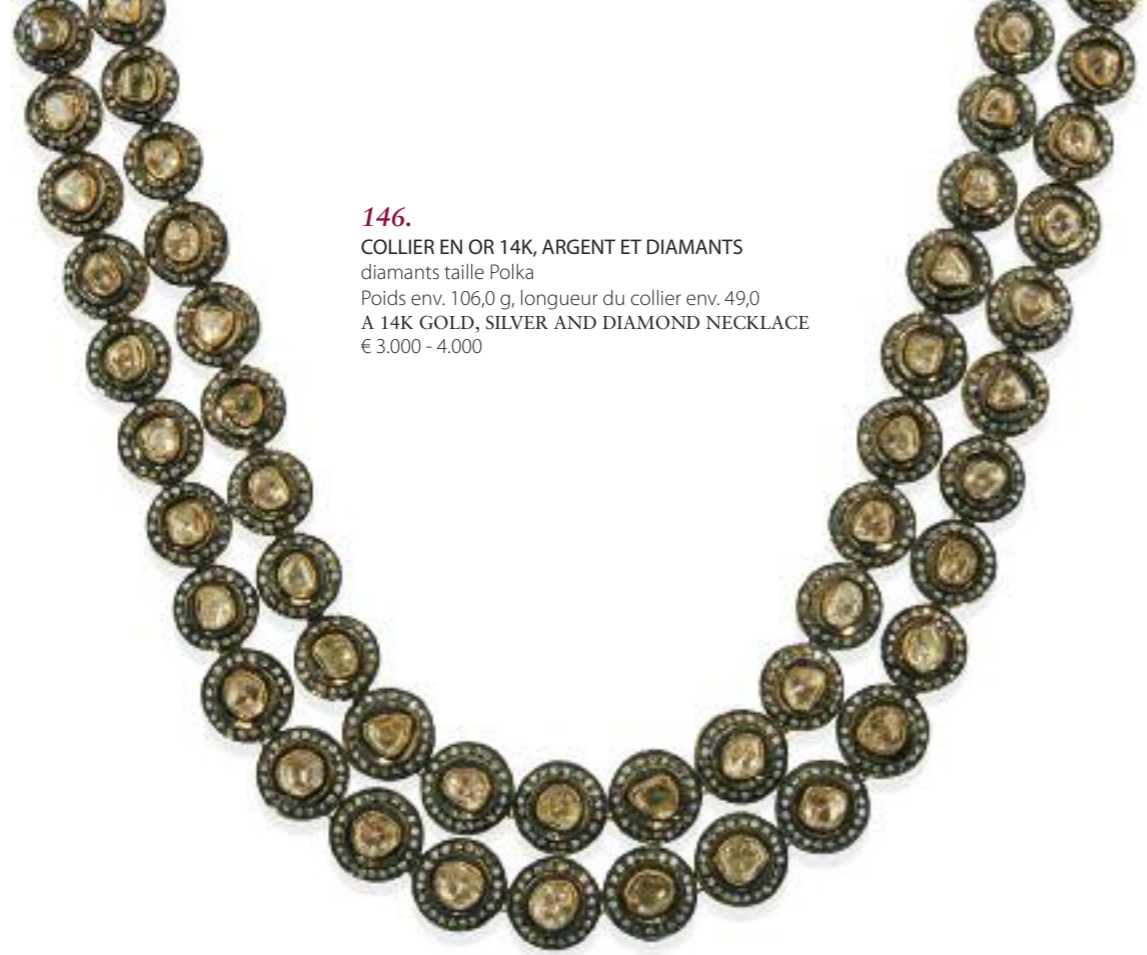


143.
BAGUE EN OR ET TURQUOISE, SIGNÉE BVLGARI
poinçons 750 et d'orfèvre
Poids env. 11,00 g, tour de doigt 54
A GOLD AND TURQUOISE RING, SIGNED BVLGARI
€ 500 - 700

144.
PAIRE DE BOUCLES D'OREILLES EN OR, AMETHYSTE, PERIDOT ET DIA-
MANTS, SIGNÉES BVLGARI, COLLECTION MEDITERRANEAN EDEN
diamants taille brillant, numérotées AE3PMW, poinçon 750, dans sa boîte d'ori-
gine
Poids total env. 18,5 g, hauteur env. 3,5 cm
A PAIR OF GOLD, AMETHYST, PERIDOT AND DIAMOND EAR PEN-
DANTS, SIGNED BVLGARI, MEDITERRANEAN EDEN COLLECTION (2)
€ 2.800 - 3.200



145.
COLLIER EN OR, ÉMERAUDES ET DIAMANTS
émeraudes gravées en forme de coeur, diamants, pendentif émeraude
en forme d'une goutte, poinçon 18K
Poids environ 127,50 g, diamètre 14 cm
A GOLD, EMERALD AND DIAMOND NECKLACE/BROOCH
€ 22.000 - 28.000



146.
COLLIER EN OR 14K, ARGENT ET DIAMANTS
diamants taille Polka
Poids env. 106,0 g, longueur du collier env. 49,0
A 14K GOLD, SILVER AND DIAMOND NECKLACE
€ 3.000 - 4.000



147.
BROCHE "MORETTO" EN OR, ÉBÈNE, PERLE DE CULTURE, DIAMANTS IN-COLORES ET BROWN, SIGNÉE A. CODOGNATO
diamants incolores et brown, perle de culture, ébène gravé, dans son étui
Poids environ 33,00 g environ, dimension 5,9x3,4 cm
A GOLD, EBONY, CULTURED PEARL AND DIAMOND BROOCH, SIGNED A. CODOGNATO
€ 2.000 - 3.000

148.
PAIRE DE BOUCLES D'OREILLES EN OR, ARGENT, RUBIS ET DIAMANTS
rubis ovales et diamants taillés en rose
Poids total env. 17,5 g, hauteur env. 6,5 cm
A PAIR OF GOLD, SILVER, RUBY AND DIAMOND EAR PENDANTS (2)
€ 800 - 1.200



149.
PARURE EN OR BAS, ARGENT, SAPHIRS ET DIAMANTS
un collier et paire de pendants d'oreilles dans le style Indien, saphirs gravés et diamants taillés en rose
Poids total env. 140,0 g, longueur pendants env. 7,0 cm, collier env. 43,0 cm
A LOW CT GOLD, SILVER, SAPPHIRE AND DIAMOND SET, INDIAN STYLE (3)
€ 5.000 - 7.000





150.

BROCHE EN OR, ARGENT ET DIAMANTS, XIXÈME SIÈCLE

diamants de taille ancienne

Poids env. 13,00 g, dimension env. 4,9 cm

A GOLD, SILVER AND OLD CUT DIAMOND STAR BROOCH, 19TH CENTURY

€ 8.000 - 10.000



151.

BAGUE EN PLATINE, SAPHIR ET DIAMANTS

saphir taille coussin et diamants taille huit-huit, accompagné de certificat I.G.N.

attestant que la pierre a un poids estimé à 10,00 cts et ne présente sans traitement thermique

Poids env. g 6,49, tour de doigt 49

A PLATINUM, SAPPHIRE AND DIAMOND RING

€ 7.000 - 9.000



lot 150



152.
BAGUE "TROMBINO" SAPHIR DU CACHEMIRE CABOCHON ET DIAMANTS, SIGNÉE BVLGARI
 saphir cabochon pesant 4,78 cts (inscrit), diamants de taille brillant et baguette, accompagnée de certificats SSEF et AGL attestant que la pierre ne présente aucun signe de traitement thermique, provenance Cachemire
 Poids env. 12.50 g, tour de doigt 51
 A KASHMIR SAPPHIRE AND DIAMOND TROMBINO RING, SIGNED BVLGARI
 € 92.000 - 100.000



155.
BRACELET EN PLATINE ET DIAMANTS
 diamants taille ancienne et huit-huit
 Poids env. 31,2 g, longueur env. 18,0 cm
 A PLATINUM AND DIAMOND BRACELET
 € 4.000 - 5.000



153.
 NO LOT



154.
BROCHE/DOUBLE CLIP EN OR ET DIAMANTS PAR RAVASCO
 ornée de diamants taille baguette et taille ancienne, poinçons 750 et d'orfèvre
 Poids total env. 38,50 g, dimensions env. 7,3x4,0 cm
 A GOLD AND DIAMOND DOUBLE CLIPS/BROOCH, BY RAVASCO
 € 2.400 - 3.200



156.
PAIRE DE CLIPS D'OREILLES EN OR 14K, ÉMEARUDES ET DIAMANTS
 diamants de taille brillant et baguette, émeraudes de taille octogonale, poinçons 14K et 585
 Poids total env. 12,0 g, hauteur des boucles d'oreilles env. 2,0 cm
 A PAIR OF 14K GOLD, EMERALD AND DIAMOND EARCLIPS (2)
 € 6.000 - 8.000

157.
BAGUE EN OR, ÉMEARUDE ET DIAMANT, REPOSSI, ANNÉES 1960
 centrée d'une émeraude octogonale entourée de diamants, poinçon 18K, dans son écrin d'origine
 Poids env. 12,4 g, tour de doigt 51
 A GOLD, EMERALD AND DIAMOND RING, REPOSSI, 60'S
 € 4.000 - 6.000



158.
BROCHE EN OR, ÉMEARUDES ET DIAMANTS
 émeraudes de taille circulaire, diamants de taille brillant
 Poids env. 12,4 g, dimensions env. 4x3,5 cm
 A GOLD, EMERALD AND DIAMOND BROOCH
 € 1.400 - 1.600

159.
BROCHE EN PLATINE, ÉMEARUDE ET DIAMANTS
 une émeraude de taille octogonale, diamants de taille ancienne, baguette et carré
 Poids env. 19,7 g, dimensions env. 4,8x3,8 cm
 A PLATINUM, EMERALD AND DIAMOND BROOCH
 € 2.800 - 3.200



160.
BAGUE EN OR, ÉMEARUDE ET DIAMANTS
 une émeraude taille octogonale env. 20.44 cts, diamants taille goutte, marquise et brillant, l'émeraude avec certification Gübelin déclarant sa provenance Colombie, avec léger huilage
 Poids env. 34,7 g, tour de doigt 54
 A GOLD, EMERALD AND DIAMOND RING
 € 80.000 - 100.000



161.
BAGUE EN PLATINE, ÉMEARUDE ET DIAMANTS
 diamants de taille brillant et baguette, émeraude de taille circulaire pesante env. 4,50 cts avec certificat Cigsem déclarant la provenance Colombie, avec remplissage mineur des fissures, poinçon PT
 Poids env. 10,7 g, tour de doigt 57
 A PLATINUM, EMERALD AND DIAMOND RING
 € 18.000 - 22.000





162.
PAIRE DE BOUCLES D'OREILLES EN OR, TANZANITES ET DIAMANTS
 deux tanzanites cabochon, diamants de taille brillant, poinçon 750
 Poids total env. 16,3 g, hauteur des boucles d'oreilles env. 2,2 cm
 A PAIR OF GOLD, TANZANITE AND DIAMOND EARRINGS (2)
 € 5.000 - 7.000

163.
BAGUE EN OR, TANZANITE ET DIAMANTS
 tanzanite de taille coussin pesant 4.06 et diamant de taille marquise et brillant, poinçon 750, accompagnée d'un certificat GIA
 Poids environ 6,50 g, tour de doigt 53
 A GOLD, TANZANITE AND DIAMONDS RING
 € 3.000 - 4.000



166.
COLLIER EN OR, CÉRAMIQUE ET DIAMANTS, SIGNÉ CHAUMET, COLLECTION COEUR LIENS
 diamants de taille brillant, signé et numéroté 1268857, poinçon 750 et français
 Poids total env. 10,7 g, longueur du collier env. 42,3 cm
 A GOLD, CERAMIC AND DIAMOND NECKLACE, SIGNED CHAUMET, COEUR LIENS COLLECTION
 € 700 - 900



167.
BAGUE EN OR 14K, RUBELLITE ET DIAMANTS
 rubellite de taille ovale pesant 22,46 cts et brillant, poinçon 585 et d'orfèvre
 Poids env. 11,50 g, tour de doigt 54
 A 14K GOLD, RUBELITE AND DIAMOND RING
 € 3.800 - 4.200



164.
BAGUE DOME EN OR, AIGUE MARINE ET DIAMANTS
 une aigue-marine ovale pesant 20.00 cts env. et diamants taille brillant, poinçon 750
 Poids env. 18,8 g, tour de doigt 55
 A GOLD, AQUAMARINE AND DIAMOND COCKTAIL RING
 € 1.500 - 2.000

168.
BAGUE EN PLATINE, RUBIS ET DIAMANTS
 diamants de taille marquise, un rubis de taille ovale pesant 2,99 cts accompagnée d'une copie de certificat GIA attestant l'origine Burma (Myanmar), avec indications de traitement thermique, poinçon PT900
 Poids env. 12,8 g, tour de doigt 53
 A PLATINUM, RUBY AND DIAMOND RING
 € 5.000 - 7.000



169.
BAGUE DIAMANT
 diamant taille brillant pesant 5.39 cts accompagné d'un certificat Cisgem déclarant la couleur L, pureté VVS2, poinçon 750
 Poids environ 4,7 g, tour de doigt 56
 A GOLD SINGLE-STONE DIAMOND RING
 € 28.000 - 32.000

165.
BRACELET EN OR ET DIAMANTS, VERS 1960
 diamants de taille huit-huit, poinçons 750 et d'orfèvre
 Poids env. 55,50 g, longueur env. 18,2 cm
 A GOLD AND DIAMOND BRACELET, CIRCA 1960
 € 1.700 - 2.000



170.
BRACELET BANDEAU FLEXIBLE EN OR, RUBIS ET DIAMANTS
 rondelles de rubis facettées, diamants de taille brillant, poinçon 750
 Poids env. 48,4 g, longueur bracelet env. 18,0 cm
 A GOLD, RUBY AND DIAMOND FLEXIBLE BAND BRACELET
 € 2.400 - 3.000





171.
BAGUE EN OR, SAPHIR DU CACHEMIRE ET DIAMANTS
 un saphir taillé en coeur poids 5.37 cts, diamants taille coeur et brillant, le saphir avec certificats SSEF et AGI déclarant origine Cachemire, absence de traitement thermique, poinçon 750
 Poids env. 6,9 g, tour de doigt 52
 A GOLD, KASHMIR SAPPHIRE AND DIAMOND RING
 € 110.000 - 130.000



172.
BAGUE EN OR, SAPHIR DE BIRMANIE ET DIAMANTS
 un saphir taille coussin pesant 3.53 cts, diamants taille marquise, ovale et brillant, avec certificat GRS déclarant origine Birmanie « Royal Blue », absence de traitement thermique
 Poids env. 4,7 g, tour de doigt 54
 A GOLD, BURMA SAPPHIRE AND DIAMOND RING
 € 28.000 - 32.000



173.
BRACELET SEMI-ARTICULÉ EN OR ET DIAMANTS
 diamants de taille brillant et baguette, poinçon 750
 Poids env. 34,2 g, longueur env. 18,5 cm
 A GOLD AND DIAMOND SEMI FLEXIBLE BRACELET
 € 4.500 - 5.500



174.
BRACELET BANDEAU EN OR ET DIAMANTS
 diamants de taille brillant, poinçon 750
 Poids total env. g 32,2, longueur total env. cm 18,4
 A GOLD AND DIAMOND BRACELET
 € 4.500 - 5.500





175.
BAGUE EN PLATINE ET DIAMANTS
 un diamant de taille ancienne
 Poids env. 5,9 g, tour de doigt 51
 A PLATINUM AND DIAMOND RING
 € 2.800 - 3.200

176.

BAGUE BANDEAU EN PLATINE ET DIAMANTS
 diamants taille huit-huit, ancienne et brillant, gravé platine, un diamant manquant
 Poids env. 20,0 g, tour de doigt 54
 A PLATINUM AND DIAMOND BAND RING, A LITTLE DIAMOND DEFICIENT
 € 15.000 - 18.000



177.
BAGUE EN OR ET DIAMANTS
 un diamant taille ancienne pesant 0.80 cts env. et diamants taille huit-huit et brillant, poinçon 750
 Poids env. 5,7 g, tour de doigt 54
 A GOLD AND DIAMOND RING
 € 1.300 - 1.700



181.
BAGUE EN OR, PERLE DE CULTURE, RUBIES, SAPHIRS ET DIAMANTS
 perle de culture mesurant environ 16.26 mm., pavé de diamants, rubis et saphirs taille circulaire, poinçons 750 et d'orfèvre
 Poids env. 13,50, tour de doigt 53
 A GOLD, CULTURED PEARL, RUBIES, SAPPHIRES AND DIAMONDS COCKTAIL RING
 € 1.400 - 1.600



179.
PAIRE DE PENDANTS D'OREILLES EN OR, ARGENT, PERLES DE CULTURE, RUBIS ET DIAMANTS
 perles de culture de 2.0 à 3.5 mm et rondelles de rubis de 3.5 à 4.0 mm, poinçon 750
 Poids total env. 19,7 g, longueur 8,5 cm
 A PAIR OF GOLD, SILVER, CULTURED PEARL AND RUBY EAR PENDANTS (2)
 € 800 - 1.200



178.
BRACELET SEMI-ARTICULÉ EN OR ET DIAMANTS
 diamants de taille ancienne et taillés en rose, un trèfle comme poinçon
 Poids total env. 14,1 g, diamètre interne env. 6,0 cm
 A GOLD AND DIAMOND SEMI-ARTICULATED BRACELET
 € 1.600 - 2.000

182.

PAIRE DE BOUCLES D'OREILLES À CLIP EN OR ET DIAMANTS, SIGNÉES POMELLATO
 diamants taille brillant, poinçon 750 et d'orfèvre
 Poids total env. 37,5 g, diamètre env. 3,5 cm
 A PAIR OF GOLD AND DIAMOND EARCLIPS, SIGNED POMELLATO (2)
 € 3.500 - 4.000



183.
BAGUE EN OR, GRENAT MANDARINE ET DIAMANTS, SIGNÉE CIRIO TORINO
 un grenat mandarine ovale et diamants taille marquise
 Poids env. 5,0 g, tour de doigt 52
 A GOLD, MANDARIN GARNET AND DIAMOND RING, SIGNED CIRIO TORINO
 € 1.000 - 1.500



180.

PAIRE DE PENDANTS D'OREILLES AVEC PERLES DE CULTURE ET DIAMANTS
 sertis de perles de culture d'environ 11,95 mm et de diamants taille marquise et brillant
 Poids total env. 19,50 g, longueur 5,6 cm
 A PAIR OF CULTURED PEARL AND DIAMOND EAR PENDANTS (2)
 € 1.400 - 1.800

184.

LONGUE CHAÎNE EN OR BLANC, WEINGRILL
à maillons ovales, poinçons 750 et d'orfèvre
Poids env. 232,50 g, longueur 82 cm
A WHITE GOLD LONG NECKLACE, BY WEINGRILL
€ 6.000 - 8.000



185.

BAGUE DOME EN OR, CALCEDOINE, SAPHIRS COLORÉS, RUBIS, ÉMERAUDES ET DIAMANTS
une calcédoine cabochon, saphirs orange, jaune, bleu, émeraudes, rubis taille ronde et diamants taille brillant, poinçon 750
Poids env. 30,6 g, tour de doigt 54
A GOLD, CHALCEDONY, COLORED SAPPHIRE, EMERALD, RUBY AND DIAMOND COCKTAIL RING
€ 1.800 - 2.200



186.

BAGUE EN OR DEUX TONS, ÉMERAUDE ET DIAMANTS, SIGNÉE REPOSSI
une émeraude octogonale pesant 5,80 cts, diamants de taille carré, dans un écrin d'origine
Poids env. 16,5 g, tour de doigt 58
A TWO-COLOR GOLD, EMERALD AND DIAMOND BAND RING, SIGNED REPOSSI
€ 5.000 - 7.000



187.

PAIRE DE PENDANTS D'OREILLES EN OR 14K, SPINELLES ET DIAMANTS
de taille carrée et rectangulaire disposées en gradation pesant cts 2.75, 2.88, 3.03, 3.30 et diamants, poinçons 585 et d'orfèvre, accompagnée d'un certificat GRS attestant absence de traitement thermique et provenance Birmanie
Poids total env. 15,50g, longueur 4.8 cm
A PAIR OF 14K GOLD, SPINEL AND DIAMOND EAR PENDANTS (2)
€ 8.500 - 9.500



188.

BAGUE EN OR, RUBIS TRAITÉ ET DIAMANTS
un rubis traité carré cabochon, diamants taille marquise, poinçon 750
Poids env. 6,6 g, tour de doigt 54
A GOLD, TREATED RUBY AND DIAMOND RING
€ 2.800 - 3.200



189.

BAGUE « TOI ET MOI » EN OR, PERLE DE CULTURE, PERLE DE CULTURE DE TAHITI ET DIAMANTS
perle de culture env. 10,96 mm, perle de Tahiti env. 13,43 mm et diamants, poinçon 750
Poids env. 10,50 g, tour de doigt 53
A GOLD, CULTURED PEARL, TAHITIAN CULTURED PEARL AND DIAMOND CROSS-OVER RING
€ 1.200 - 1.600



190.

BAGUE EN OR, RUBIS ET DIAMANTS
rubis oval pesant 3.00 cts et diamants taille brillant, avec certification GRS déclarant la provenance Mozambique avec traitement thermique, poiçon 750
Poids env. 13,00, tour de doigt 57
A GOLD, RUBY AND DIAMOND RING
€ 8.000 - 10.000



191.

BAGUE DOME EN OR, RUBIS ET DIAMANTS
un rubis taille ovale de 2.43 cts et diamants taille baguette et brillant, le rubis avec vérification déclarant la provenance Myanmar avec évidence de traitement thermique, poinçon 750
Poids env. 8,5 g, tour de doigt 52
A GOLD, RUBY AND DIAMOND COCKTAIL RING
€ 6.000 - 8.000



192.

BAGUE ÉMERAUDE ET DIAMANTS

sertie d'émeraude de taille carré d'un poids estimé de 3,78 cts (inscrit) et de diamants de taille trapèze, certificat SSEF attestant la provenance Colombie, présence mineur de traitement avec huile

Poids env. 7,00 g, tour de doigt 55
AN EMERALD AND DIAMOND RING
€ 35.000 - 40.000



SSEF
SWISS GEMMOLOGICAL INSTITUTE
REGISTERED OFFICE OF SWITZERLAND

Test Report No. 133144

On the authority of the following gemstone,
set in a ring with diamonds

Total weight:	6.7 grams (including setting and diamonds)
Shape & cut:	square with cut corners, step cut
Measurements:	approximately 9.85 x 5.75 x 4.65 mm
Declared weight:	3.78 ct. (see also the comment)
Color:	green of medium strong saturation
Ident. number:	FM-FRA-LO (variety of natural born)
Comments:	The analyzed properties confirm the authenticity of this natural emerald. Indications of identity in collection: Minor amount of oil in fissures at the time of testing. Origin: Colombia The declared weight is in accordance with our weight estimation.

Important Note: The results of this analysis are based on the methodology of the Swiss Gemmological Institute (SSEF) and are subject to change. The results of this analysis are not a guarantee of the quality or value of the gemstone. The SSEF Gemstone Report is a document of information only and does not constitute a purchase agreement. The SSEF Gemstone Report is a document of information only and does not constitute a purchase agreement. The SSEF Gemstone Report is a document of information only and does not constitute a purchase agreement.

SWISS GEMMOLOGICAL INSTITUTE - SSEF

Dated: 8 October 2023 ch

[Signature]
Dr. P. Pantoni, M.Sc., FGA

[Signature]
Dr. W. Zhou, FGA

Amberg-Wehr 76 | 91408 Regensburg | Tel: +49 (0) 9209 90 00 | Fax: +49 (0) 9209 90 01 | www.ssef.ch | info@ssef.ch

193.

PAIRE DE BOUCLES D'OREILLES EN OR, PLATINE, ÉMERAUDE ET DIAMANTS, SIGNÉES CELLINI

émeraude de taille oval pesant 18.05 cts et 17.09 cts environ et diamants taille baguette, marquise et brillant, poinçon 950 et 750, certificat GRS déclarant l'origine Colombie, présence mineur de traitement avec huile

Poids env. 31,50 g, dimensions 3,4x2,2 cm
A PAIR OF PLATINUM, GOLD AND EMERALD EARCLIPS, SIGNED CELLINI (2)
€ 150.000 - 180.000



GRS GEMRESEARCH
SWISSLAB

GEMSTONE REPORT
EDELSTEINBERICHT
RAPPORT DE PIERRE PRÉCIEUSE

No.	GRS2023-087676	Origin	Colombia
Date	29th August 2023	Gemological testing reveals characteristics corresponding to those of 2 natural emeralds from	
Object	A pair of earrings with 2 faceted center stones		
Identification	2 Natural Emeralds		

Weight 18.05/17.09 ct (indicated by the client)*

Dimensions 20.95 x 15.40 x 10.73/20.13 x 15.10 x 10.32 (mm)

Cut brilliant/faceted

Shape oval

Color green

Comment CE(O): Minor
*within the tolerance of weight estimation
Accuracy of testing in mounting permits

GRS

Dr. A. Peretti, FGG FGA
Laborant (Emeralds) Gemologist

GRS GEMRESEARCH
SWISSLAB

www.gemresearch.ch

2023-087676

© GRS Gemresearch Switzerland AG, 8017 Mägenwil, Switzerland

194.

BAGUE EN OR, PLATINE DIAMANT FANCY BLEU ET ROSES

diamant bleu taillé en goutte pesant 2,26 cts (inscrit) et diamants roses de taille brillant, poinçons 950 et 750, accompagnée d'un certificat GIA déclarant que le diamant est Fancy Blue, pureté SI2

Poids env. 6,50 g, tour de doigt 53

A GOLD, PLATINUM FANCY BLUE AND PINK DIAMOND RING

€ 330.000 - 380.000



GIA

5336331954

Very Good 1/2

Report Type: Grading Report
 GIA Report Number: 5336331954
 System and Cutting Style: Pear Modified Brilliant
 Measurements: 12.08 x 5.61 x 4.47 mm

Carat Weight: 2.26 carat
 Color Grade: Fancy Blue
 Color Origin: Natural
 Color Distribution: Even
 Clarity Grade: SI2

Fluorescence: None

Proportions:

Table	57%
Crown	34%
Depth	36%
Table to Crown Ratio	1.65
Crown to Pencil Ratio	1.07
Depth to Table Ratio	1.00
Pencil to Table Ratio	0.60
Height of Crown	4.24
Height of Pencil	2.56
Table Width	5.61
Pencil Width	5.61
Table to Pencil Ratio	1.00
Height of Girdle	0.41
Girdle Thickness	0.41
Pencil to Girdle Ratio	1.37
Table to Girdle Ratio	1.37
Crown to Girdle Ratio	1.03
Pencil to Girdle Ratio	1.37
Table to Pencil Ratio	1.00
Height of Crown	4.24
Height of Pencil	2.56
Table Width	5.61
Pencil Width	5.61
Table to Pencil Ratio	1.00
Height of Girdle	0.41
Girdle Thickness	0.41
Pencil to Girdle Ratio	1.37
Table to Girdle Ratio	1.37
Crown to Girdle Ratio	1.03
Pencil to Girdle Ratio	1.37
Table to Pencil Ratio	1.00

NOT TO SCALE

Color: Excellent
 Symmetry: Very Good
 Fluorescence: None

Comments: Proportions are not shown.

5336331954

TROISIÈME SESSION
JEUDI 1 FÉVRIER 2024, 11H00
LOTS 200 - 259

THIRD SESSION
THURSDAY 1 FEBRUARY 2024 AT 11AM
LOTS 200 - 259

lot 254





200.
DIOR
 Carré Dior, 100% soie
 Couleur noir, imprimé parasols de différentes couleurs
 66 x 66 cm
 Etat neuf
DIOR SCARF, 100% SILK
 Colour black, printed umbrellas in different colours
 Good condition
 € 100 - 150



203.
LOUIS VUITTON
 Echarpe plissée Louis Vuitton
 Maculé multi couleurs
 En soie et cachemire
 Env.180 x 100 cm
 Dust bag
 Très bon état
LOUIS VUITTON PLEATED SCARF
 Multi-coloured smudge
 Silk and cashmere
 Dust bag
 Very good condition
 € 100 - 200

201.
DIOR
 Boule décorative Dior en verre soufflé
 Renfermant une étoile bleue
 Etat neuf avec sa boîte
DIOR DECORATIVE BLOWN GLASS BALL
 Containing a blue star
 Mint condition with box
 O.I.



202.
LOUIS VUITTON
 Carré Louis Vuitton 100% soie
 Couleur marron, imprimé logo LV
 70 x 70 cm
 Très bon état
LOUIS VUITTON SCARF 100% SILK
 Brown colour, LV logo print
 Very good condition
 € 80 - 150



204.
LOUIS VUITTON
 Porte-Bijoux Louis Vuitton en cuir épi marron
 Doublure intérieure en suédine marron
 Fermeture zippée
 Env L10 x H5,5 x L10 cm
 Avec boîte
 Très bon état
LOUIS VUITTON JEWELLERY BOX
 Brown epi leather
 Brown suede inner lining
 Zip fastening
 With box
 Very good condition
 € 100 - 150

205.
LOUIS VUITTON
 Porte-Bijoux Louis Vuitton en cuir épi bleu
 Doublure intérieure en suédine gris foncé
 Env.L13 x H6 x L12cm
 Très bon état
 Très légères marques sur le cuir
 Pas d'accessoire à l'intérieur
LOUIS VUITTON JEWELLERY BOX
 Blue épi leather
 Dark grey suede inner lining
 Very good condition
 Very slight marks on the leather
 No accessories inside
 € 150 - 250





206.
LOUIS VUITTON
 Porte-Bijoux Louis Vuitton en cuir épi orange
 Doublure intérieure en suédine orange
 Fermeture zippée
 Env. L13 x H6 x L12cm
 Très bon état
 Pas d'accessoire à l'intérieur
LOUIS VUITTON JEWELLERY BOX
 Orange épi leather
 Orange suede inner lining
 Zip fastening
 Very good condition
 No accessories inside
 € 150 - 250

209.
CHANEL
 Lunettes de soleil
 Verres marrons
 Monture argentée
 Très bon état
 Avec boîte
CHANEL SUNGLASSES
 Brown Lenses
 Silver metal
 Very good condition
 With box
 € 50 - 80



207.
CHANEL
 Lunettes de soleil
 Verres marrons
 Monture grise
 Très bon état
 Avec boîte
CHANEL SUNGLASSES
 Brown Lenses
 Grey metal
 Very good condition
 With box
 € 50 - 80



210.
CHANEL
 Bracelet Chanel en métal doré
 Perles fantaisie, au centre logo Chanel
 Très bon état
 Avec boîte
GILDED METAL CHANEL BRACELET
 Fancy Pearl, Central Chanel Logo
 Very good condition
 With his box
 O.I.



208.
CHANEL
 Lunettes de soleil
 Verres oranges
 Monture doré
 Très bon état
 Avec boîte
CHANEL SUNGLASSES
 Orange Lenses
 Gold-plated metal
 Very good condition
 With box
 € 50 - 80

211.
CHANEL
 Châle Chanel en cachemire noire
 Logo Chanel en relief pailleté noire
 Env.L.180 x H.38 cm
 Très bon état
CHANEL SHAWL BLACK CASHMERE
 Embossed Chanel logo in black sequin
 Very good condition
 € 150 - 250





212.
CHANEL
 Carré Chanel 100% soie
 Couleurs gris, rouge et blanc, représentant Coco Chanel
 Env. 90 x 90 cm
 Très bon état
CHANEL SQUARE 100% SILK
 Grey, red and white, representing Coco Chanel
 Very good condition
 € 80 - 150



215.
GUCCI
 Echarpe en laine et soie
 Env. 195 x 76 cm
 Très bon état
GUCCI WOOL AND SILK SCARF
 Very good condition
 € 100 - 150

213.
CHANEL
 Foulard Chanel, 100% soie
 Couleur rose saumon et blanc
 Env. L. 192 x H. 65 cm
 Etat neuf
 Avec boîte
CHANEL SCARF, 100% SILK
 Salmon pink and white colour
 Mint condition
 With box
 € 100 - 150



216.
DIOR
 Chapeau Dior, en laine noire
 Doublure intérieure en tissu noir
 Taille 57
 Très bon état
DIOR HAT BLACK WOOL
 Black fabric inner lining
 Very good condition
 € 50 - 80



214.
GUCCI
 Châle Gucci en cachemire rouge
 Env. 175 x 70 cm
 Très bon état
GUCCI CASHMERE SCARF
 Very good condition
 € 50 - 80

217.
HERMÈS
 Chapeau Hermès, 100% feutre de lapin
 Couleur noir
 Taille 57
 Très bon état
HERMÈS HAT 100% RABBIT FELT
 Black color
 Very good condition
 € 100 - 150





218.
RALPH LAUREN
 Chapeau Ralph Lauren 100% cachemire
 Couleur vert
 Doublure en tissu noir
 Taille M/L
 Etat neuf avec étiquette
RALPH LAUREN HAT 100% CASHMERE
 Green color
 Black fabric lining
 Mint condition with label
 O.I.

221.
HERMÈS
 Foulard Hermès plissé
 Couleur noir imprimé d'oiseaux de différentes couleurs
 Très bon état
 Env. L.125 x H.145 cm
HERMÈS PLEATED SCARF
 Black colour print of birds in different colours
 Very good condition
 € 100 - 150



219.
HERMÈS
 Visière foulard Hermès 100% soie
 Couleurs blanc, jaune et beige
 Très bon état
HERMÈS VISOR SCARF 100% SILK
 White, yellow and beige colours
 Very good condition
 € 60 - 90



222.
HERMÈS
 Carré Hermès 100% soie
 A motif rhomboïde et fleurs
 Env. 90 x 90 cm
 Etat d'usure, petites taches
HERMÈS SQUARE 100% SILK
 Rhomboid and flower motif
 Worn condition, small stains
 € 60 - 80



220.
HERMÈS
 Foulard Hermès 100% soie
 Couleur bordeaux à pois blancs
 Env. L.192 x H 70 cm
 Très bon état
HERMÈS SCARF 100% SILK
 Burgundy colour with white polka dots
 Very good condition
 € 100 - 150

223.
HERMÈS
 Cendrier en porcelaine Hermès
 Motif géométrique blanc et marron
 Base grainée de chevre velours
 Env. L 20 X 16 cm
 Etat neuf avec boîte
HERMÈS PORCELAIN ASHTRAY
 Geometric design
 Mint condition with box
 € 200 - 500





224.
HERMÈS
 Cadre photo Hermès
 En acajou massif brun et cuir tourillon étoupe piqué sellier
 Dimension cadre L.25 x H.20 cm
 Dimension photo L.17 x H.12 cm
 Bon état
HERMÈS PICTURE FRAME
 Solid mahogany brown and leather tow quilted saddler
 Good condition
 € 300 - 400

225.
HERMÈS
 Bracelet clic clac H
 Garniture en métal argenté et plaque orange
 Très bon état
 Avec son pochon et sa boîte
HERMÈS CLICK-CLACK BRACELET H
 Silver metal trim and orange plate
 Very good condition
 With pouch and box
 € 250 - 500



226.
HERMÈS
 Ceinture en veau Box noir, intérieur en veau box gold
 Fermeture à clou, métal argenté
 Env. L.110 x 2 cm
 Très bon état
 Avec boîte
HERMÈS BELT
 Black Box calfskin, interior in gold box calfskin
 Nail closure, silver-plated metal
 Very good condition
 With box
 € 100 - 150



228.
HERMÈS
 Cravate en soie, couleur cerise
 Imprimé motif revolver
 Dans sa boîte
 Bon état, petites taches
HERMÈS TIE, SILK
 Cherry colour
 Printed revolver motif
 With box
 Good condition, small stains
 € 50 - 80

227.
HERMÈS
 Twilly Hermès 100% soie
 Couleur gris et imprimé de lettres noires
 Très bon état
 Avec boîte
HERMÈS TWILLY 100% SILK
 Grey colour and black lettering print
 Very good condition
 With box
 € 50 - 80



229.
LOUBOUTIN
 Pochette Louboutin en daim noir avec clous, perles fantaisies et décorations colorées
 Doublure en tissu rouge
 Bandoulière en chaîne en métal noir
 Env. L.32 x H.20 cm
 Très bon état
 Dust bag
LOUBOUTIN CLUTCH
 Black suede with studs, fancy beads and colourful decorations
 Black fabric lining
 Black metal chain shoulder strap
 Very good condition
 Dust bag
 € 500 - 700





230.
LOUBOUTIN
 Bottines en cuir noir
 Lanière avec boucle passant
 Pointure 38
 Très bon état, légère usure de la partie inférieure de la semelle
LOUBOUTIN BOOTS
 Black Leather
 Strap with buckle
 Size 38
 Very good condition, slight wear to bottom of sole
 € 250 - 500

231.
YVES SAINT LAURENT
 Paire de chaussures
 En cuir imprimé noir
 Talon en bois de 11 cm
 Pointure 39
 Etat neuf avec sa boîte
YVES SAINT LAURENT SHOES
 Black printed leather
 11 cm wooden heel
 Size 39
 Mint condition, with box
 € 300 - 500



232.
LOUIS VUITTON
 Porte documents Louis Vuitton
 En toile monogramme
 Garniture en métal doré
 Env. L.38 x H.29 cm
 Bon état
LOUIS VUITTON BRIEFCASE
 Monogram canvas
 Gilded hardware
 Good condition
 € 200 - 300

233.
LOUIS VUITTON
 Pochette Louis Vuitton
 Toile Monogram en cuir marron
 Doublure intérieure en cuir marron
 Fermeture bouton à pression
 Métal doré
 Env. L.28 x H17 cm
 Fermeture endommagée
 Bon état
 Dust bag
LOUIS VUITTON CLUTCH
 Monogram brown leather canvas
 Brown leather inner lining
 Snap button closure
 Gilded metal hardware
 Damaged closure
 Good condition
 € 250 - 350

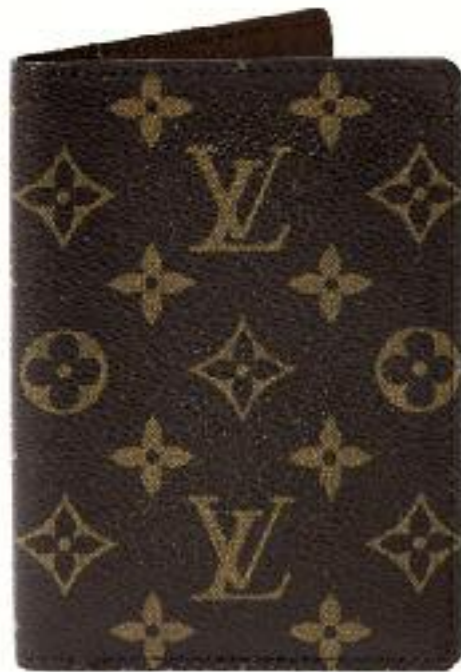


234.
LOUIS VUITTON
 Petit porte-monnaie Louis Vuitton, rond, en toile Monogram
 Intérieur en toile marron
 Garniture en métal doré
 Env. L.9 x H.10 cm
 Très bon état
LOUIS VUITTON SMALL PURSE
 Monogram Canvas
 Brown canvas interior
 Gilded metal hardware
 Very good condition
 € 100 - 150



235.
LOUIS VUITTON
 Porte-bijoux Louis Vuitton en cuir épi noire
 Doublure en suédine gris foncé, garniture en métal doré
 Tissu du fermoir légèrement endommagé
 Bon état
 Dust bag et boîte
LOUIS VUITTON JEWELLERY BOX
 Black épi leather
 Dark grey suede lining, gold metal trim
 Slightly damaged closure fabrics
 Good condition
 Dust bag and box
 € 300 - 500





236.
LOUIS VUITTON
 Porte passeport Louis Vuitton
 En toile monogram
 Env. H14 x L10 cm
 Très bon état
LOUIS VUITTON PASSPORT HOLDER
 Monogram canvas
 Very good condition
 € 100 - 150

237.
LOUIS VUITTON
 Sac à bandoulière Louis Vuitton « District Messenger M.M »
 Damier graphite gris et cuir imprimé fantaisie bleue
 Garniture en métal argenté
 Doublure intérieure en tissu noir
 Env.H24 x L30 x P7 cm
 Très bon état
LOUIS VUITTON "DISTRICT MESSENGER M.M." SHOULDER BAG
 Grey and Bake Graphite Checkerboard with Blue Fancy Print
 Silver metal hardware
 Black fabric inner lining
 Very good condition
 € 700 - 1.000



238.
LOUIS VUITTON
 Trousse de toilette Louis Vuitton en toile Damier Graphite et cuir lisse
 Garniture en métal argenté
 Env. L28 x H20 x L9 cm
 Bon état
 Légère patine à l'intérieure.
 Petit morceau de cuir détaché à l'extérieur
LOUIS VUITTON TOILETRY BAG
 Graphite Damier canvas and leather
 Silver palladium metal hardware
 Good condition
 Slight patina on the inside
 Small piece of leather detached on the outside
 € 300 - 500



239.
LOUIS VUITTON
 Boîte à bijoux Louis Vuitton en toile Monogram et cuir
 Doublure intérieure en velours marron
 Pièces métalliques en laiton doré
 Env.L35 x H28,5 x L13 cm
 Clés
 Très bon état
LOUIS VUITTON JEWELLERY BOX
 Monogram Canvas
 Brown velvet inner lining
 Gold-plated brass metal parts
 Keys
 Very good condition
 € 3.000 - 4.000



240.
PRADA
 Sac à dépêches Prada 1999 en cuir noir
 Doublure intérieure en tissu noir
 Garniture en métal argenté
 Env.H29 x L38 x P 12 cm
 Carte de garantie, dust bag et boîte
 Bon état avec légère usure
PRADA BAG 1999
 Black Leather Bag
 Black fabric inner lining
 Silver metal trim
 Warranty card, dust bag and box
 Good condition with slight wear
 € 500 - 700

241.
HOGAN
 Sac Hogan en cuir noir
 Doublure intérieure en tissu noir
 Garniture en métal argenté
 Env. L.28 x H.27 x 16 cm
 En état, traces d'usures
HOGAN BAG
 Black leather
 Black fabric inner lining
 Silver metal hardware
 Good condition
 O.I.



242.

HOGAN

Sac Hogan en cuir blanc
Garniture en métal doré
Env. L.24 x H.16 x 28 cm
Très bon état
HOGAN BAG
White Leather
Gilded metal hardware
Very good condition
O.I.



245.

LOUIS VUITTON

Mini pochette accessoire Louis Vuitton en toile Monogram imprimé motif girafe
Doublure en tissu marron
Chaîne et mousqueton en garniture dorée, avec bandoulière en cuir
Env. L.15 x H.10 x L.2 cm
Très bon état
Dust bag
LOUIS VUITTON MINI ACCESSORY POUCH
Monogram canvas with giraffe print
Brown textile lining
Gilded metal hardware, chain and carabiner, with leather shoulder strap
Very good condition
Dust bag
€ 350 - 500



243.

LOUIS VUITTON

Sac weekend Grimaud Louis Vuitton en toile damier ébène et cuir marron
Doublure intérieure en tissu rouge
Garniture en métal doré
Porte-nom
Env. L.45 x H.30 x L.26 cm
Bon état (tache à l'intérieur)
LOUIS VUITTON GRIMAUD WEEKEND BAG
Ebony checkerboard canvas and brown leather
Red fabric inner lining
Gilded metal hardware
Name Tag
Good condition (stain on the inside)
€ 800 - 1.200



246.

CHANEL

Sac shopping Chanel
En cuir noir et blanc
Garniture en métal doré
Env. L.33 x H.23 x L.10 cm
Bon état
CHANEL SHOPPING BAG
Black and white leather
Gilded hardware
Good condition
€ 800 - 1.200



244.

LOUIS VUITTON

Sac à bandoulière Louis Vuitton en toile Monogram marron et cuir
Intérieur en toile beige
Garniture en métal doré
Env. L.28 x H.20 x L.20 cm
Bon état
LOUIS VUITTON CROSSBODY HANDBAG
Brown Monogram canvas and leather
Beige canvas interior
Gilded metal hardware
Good condition
€ 500 - 700



247.

CHANEL

Sac Chanel Mini Timeless en cuir grainé matelassé noire
Garniture en métal doré
Intérieur en cuir noir
Dust bag
Env. L.17 x H.13 x W.7 cm
Très bon état
CHANEL MINI TIMELESS BAG
Black quilted grained leather
Gilded metal hardware
Black leather interior
Dust bag
Very good condition
€ 2.400 - 3.000





248.
GUCCI
 Sac à main vintage Gucci
 En crocodile noir
 Garniture en métal doré
 Env. L.26 x H.13 x 3 cm
 Très bon état
 Pre convention CITES
GUCCI VINTAGE HANDBAG
 Black crocodile
 Gilded hardware
 Very good condition
 Pre-convention CITES
 € 2.000 - 4.000

251.
HERMÈS
 Sac Hermès « Drag »
 En cuir box bordeau
 Garniture en métal doré
 Env. L.29 x H.20 x 12 cm
 Bon état (légères traces d'usure)
HERMÈS "DRAG" BAG
 Burgundy box leather
 Gilded hardware
 Good condition (slight signs of wear)
 € 1.500 - 2.500



249.
MIU MIU
 Pochette Miu Miu en cuir noir matelassé
 Garniture métal doré
 Env. L.30 x H.18 cm
 Très bon état
MIU MIU CLUTCH BAG
 Black quilted leather clutch bag
 Gilded metal hardware
 Very good condition
 € 200 - 500



252.
HERMÈS
 Cape Hermès en cuir d'agneau noir
 Doublure intérieure en cachemire noir
 Fermeture à crochet en métal noir
 Taille 40
 Très bon état
HERMÈS CAP
 Black lambskin
 Black cashmere inner lining
 Black metal hook closure
 Very good condition
 € 1.200 - 1.600



250.
HERMÈS
 Sac à main Hermès vintage en crocodile marron
 Garniture en métal doré
 Env. L.26 x H.17 x 4 cm
 La poignée dé cousue partiellement déchirée
 Oxydation de la garniture
 Marque de stylo à l'intérieur
 Etat d'usure
 Pre convention CITES
HERMÈS VINTAGE HANDBAG
 Brown crocodile
 Gilded metal hardware
 The disjointed handle fragmented torn
 Oxidation of the gasket
 Pen mark inside
 Wear and tear
 Pre-convention CITES
 € 500 - 700

253.
HERMÈS
 Sac Kelly Sellier 35
 Crocodile porosus noir
 Garniture en métal doré
 Bon état(usure aux angle, traces sur peau, tirette déchirée, soufflet légèrement décousu)
 Prè - convention CITES
HERMÈS VINTAGE KELLY SELLIER 35 BAG
 Black porosus crocodile
 Gilded metal hardware, keys, padlocks and bells,
 Torn zipper
 Good condition (wear on the corners, traces on the skin, pull-tab torn, bellows slightly detached)
 Pre-convention CITES
 € 7.000 - 10.000





254.
HERMÈS
 2022
 Sac Kelly 25
 Veau Togo Capucine
 Garniture en métal doré
 Clochette, clefs, cadenas, Dust bag
 Protection pluie, Boite
 Très bon état
HERMÈS KELLY 25 BAG, 2022
 Red Togo Calfskin leather
 Gilt metal hardware
 Bell, keys, padlocks, dust bag
 Rain Cover, Box
 Very good condition
 € 13.000 - 15.000

255.
HERMÈS
 2007
 Sac Hermès Birkin 30
 En Autruche couleur chocolat
 Garniture en métal argenté paladié
 Clochette, clefs et cadenas
 Dust bag
 Nettoyage, maquillage et remplacement Touret, Plaquette Sanglons, Pontets en 2023
 Très bon état (la teinte de la partie supérieure du sac n'est plus uniforme, une toute petite tache)
HERMÈS BIRKIN 30 BAG, 2007
 Chocolate-coloured ostrich, Palladium silver hardware, bell, keys and padlocks, dust bag, cleaning, make-up and replacement touret, platette straps, saddles in 2023
 Very good condition (the colour of the upper part of the bag is no longer uniform, a very small stain)
 € 13.000 - 15.000



256.
LOUIS VUITTON
 Sac Louis Vuitton Melrose Avenue en cuir verni Bordeaux
 Garniture en métal doré
 Tirette, clés, cadenas, clochette
 Env. H.26 x L.35 x 6 cm
 Très bon état
LOUIS VUITTON MELROSE AVENUE BAG
 Bordeaux patent leather
 Gilded metal hardware
 Pull tab, keys, padlock, bell
 Very good condition
 € 1.500 - 1.800

257.
LOUIS VUITTON
 Valise Louis Vuitton Pégase en cuir verni Monogram rouge
 Doublure intérieure en toile rouge
 Garniture en métal doré
 Porte-nom
 Env. H.42 x L.35,5 x 17 cm
 Très bon état
LOUIS VUITTON PEGASUS SUITCASE
 Red Monogram leather
 Red canvas inner lining
 Gilded metal hardware
 Name Tag
 Very good condition
 € 1.000 - 1.500



258.
LOUIS VUITTON
 Portefeuille Louis Vuitton en cuir verni Monogram rouge
 Doublure intérieure en cuir rouge
 Garniture en métal doré
 Env. L.20 x H.11 cm
 Très bon état (marques du cuir)
LOUIS VUITTON WALLET
 Red Monogram patent leather
 Red leather inner lining
 Gilded metal hardware
 Very good condition (leather marks)
 € 300 - 500

259.
LOUIS VUITTON
 Agenda en cuir verni Monogram rouge
 Doublure intérieure en cuir rouge
 Garniture métal doré
 Env. H.15 x L.11 cm
LOUIS VUITTON PLANNER
 Red Monogram leather
 Red leather inner lining
 Gilded metal hardware
 € 200 - 500



INDEX DES MAISONS

BAGNASCO 54
BOUCHERON 15, 61, 62
BUCCELLATI 88, 89, 90, 91, 92, 93, 94, 95, 96, 97
BVLGARI 8, 9, 12, 18, 29, 33, 60, 68, 143, 144, 152
CANNILLA MASENZA 38
CARTIER 36, 46, 47
CELLINI 193
CHAUMET 166
CIRIO 183
CODOGNATO 147
CUSI 120
DAMIANI 17, 128, 129, 134
DIOR 59
FARAONE 39, 130
FONTANA, M. 107
FRASCAROLO 63
FRED 40
GÜBELIN 113
HELIETTA CARACCIOLO 5
ILLARIO 45
JOHN RUBEL 87
MARINA B 28
MECA, EMILE CANBOU 41
MORONI, L 55
PATEK PHILIPPE 35
PERCOSSI PAPI 138
PETOCHI 101
POMELLATO 53, 141, 142, 182
RAVASCO 154
REPOSSI 157, 186
REPOSSI 71
VAN CLEEF & ARPELS 7
WEINGRILL 4, 49, 53, 184
WOLFERS, PHILIPPE 114

INDEX DES MAISONS SACS DE LUXE ET MAROQUINERIE

CHANEL 207, 208, 209, 210, 211, 212, 213, 246, 247
DIOR 200, 201, 216
GUCCI 214, 215, 248
HERMÈS 217, 219, 220, 221, 222, 223, 224, 225, 226, 227, 228, 250, 251, 252, 253, 254, 255
HOGAN 241, 242
LOUBOUTIN, C 229, 230
LOUIS VUITTON 202, 203, 204, 205, 206, 232, 233, 234, 235, 236, 237, 238, 239, 243, 244, 245, 256, 257, 258, 259
MIU MIU 249
PRADA 240
RALPH LAUREN 218
YVES SAINT LAURENT 231

lot 253





Introduction au Chokolashow Monaco 10-12 mai 2024



Le Chokolashow de Monaco est devenu un événement de premier plan qui met en valeur l'extraordinaire transformation du chocolat en œuvres d'art uniques. Cet événement exceptionnel célèbre la convergence d'un artisanat culinaire extraordinaire et d'artistes célèbres qui engageront leur talent dans une compétition liée aux voitures participant au Grand Prix Historique de Monaco en mai. Monaco est le cadre idéal pour un tel événement. Avec sa réputation glamour et sa culture opulente, il n'est pas surprenant que la principauté ait été choisie pour accueillir cet événement unique. L'importance de Monaco en tant que centre du luxe et de l'élégance ne fait qu'ajouter au prestige et à l'exclusivité du Chokolashow.

1. Un événement dans l'événement : la vente aux enchères Chokolashow
Depuis sa création, le Chokolashow a été conçu comme un événement à but non lucratif ; c'est pourquoi les précieux chefs-d'œuvre issus du concours d'artistes seront attribués à plusieurs associations caritatives de Monaco et vendus aux enchères par Wannenes.

Cet événement de premier plan n'est pas une vente aux enchères ordinaire ; c'est un rassemblement de passionnés de chocolat, de connaisseurs et d'amateurs d'art qui se réunissent pour célébrer la plus douce des combinaisons - le chocolat et l'art avec des associations caritatives.

2. Les points forts de la participation des Wannenes à la vente aux enchères
Lorsqu'il s'agit de la vente aux enchères de Chokolashow, un nom se détache parmi les autres : Wannenes. Ce participant renommé apporte son expertise et ses collections uniques à la table, élevant l'événement à de nouveaux sommets. Wannenes jouit d'une réputation de longue date dans le monde des ventes aux enchères, et sa participation à la vente aux enchères de Chokolashow ne fait que renforcer sa notoriété.

3. Explorer la transformation du chocolat en œuvres d'art uniques
Le chocolat n'est plus seulement une délicieuse friandise pour les papilles gustatives. Il s'est transformé en un moyen d'expression artistique, et le Chokolashow témoigne de cette évolution. Des artistes de renom du monde entier ont relevé le défi de transformer le chocolat en œuvres d'art uniques.

4. L'importance de Chokolashow en tant qu'événement prestigieux à Monaco
Dans la mer d'événements et de ventes aux enchères prestigieuses qui ornent les rives de Monaco, le Chokolashow occupe une place particulière. Il se taille une place à part dans le marché de l'art, captivant le public par sa célébration du chocolat en tant que moyen d'expression artistique. La prochaine fois que vous serez à Monaco, n'oubliez pas de vous laisser séduire par le plaisir artistique du Chokolashow et de sa vente aux enchères. C'est une expérience qui satisfera vos envies d'art et de chocolat, vous laissant avec une nouvelle appréciation de cette combinaison délectable.

ChokolaShow est un nom déposé qui appartient à Maria Bologna, présidente et fondatrice du Monaco International Hub, une association monégasque à but non lucratif qui compte dans son conseil d'administration Giovanni Lavaggi, créateur du prototype "Le Mans" LAVAGGI LS1 et pilote de F1, aujourd'hui également membre de la Commission des voitures historiques de l'Automobile Club de Monaco.



Introduction to the Chokolashow Monaco 10-12 May 2024

The Chokolashow in Monaco has emerged as a premier event that showcases the extraordinary transformation of chocolate into unique works of art. This exceptional event celebrates the convergence of an extraordinary culinary craftsmanship and famous artists who will engage their talent in a competition linked to the cars participating in Historic Grand Prix of Monaco in May.

Monaco itself is the perfect backdrop for such an event. With its glamorous reputation and opulent culture, it's no surprise that the principality has become the chosen location for this unique event. The significance of Monaco as a hub for luxury and elegance only adds to the prestige and exclusivity of the Chokolashow

1. An event within an event: the Chokolashow auction
Since its inception, Chokolashow has been conceived as a non-profit event; that's why the valuable masterpieces arising from the artists' competition will be matched to several charity associations of Monaco and auctioned by Wannenes.

This premier event is not your ordinary auction; it's a gathering of chocolate enthusiasts, connoisseurs, and art lovers who come together to celebrate the sweetest combination of all - chocolate and art with charity associations.

2. Highlights of the Wannenes' participation in the auction
When it comes to the Chokolashow auction, one name stands out among the rest - Wannenes. This renowned participant brings their expertise and unique collections to the table, elevating the event to new heights.

Wannenes has a long-standing reputation in the world of auctions, and their involvement in the Chokolashow auction only solidifies their prominence.

3. Exploring the transformation of chocolate into unique works of art
Chocolate has come a long way from being just a delicious treat for your taste buds. It has transformed into a medium for artistic expression, and the Chokolashow is a testament to that evolution.

Renowned artists from around the world have embraced the challenge of transforming chocolate into unique works of art.

4. The significance of Chokolashow as a prestigious event in Monaco
In the sea of prestigious events and auctions that grace the shores of Monaco, Chokolashow holds a special place. It carves out its own niche in the art market, captivating audiences with its celebration of chocolate as a medium for artistic expression.

So, next time you find yourself in Monaco, don't forget to indulge in the artistic delight that is the Chokolashow and its auction. It's an experience that will satisfy your cravings for both art and chocolate, leaving you with a newfound appreciation for this delectable combination.

ChokolaShow is a registered name that belongs to Maria Bologna, president and founder of Monaco International Hub, a monegasque no-profit association that counts in his board of directors Giovanni Lavaggi, creator of the "Le Mans" prototype LAVAGGI LS1 and former F1 driver, now also member of the Commission of historic cars of the Monaco Automobile Club



WANNENES

Between Santa Margherita,
Paraggi and Portofino, in a reserved context,
marvellously set in the Gulf of Tigullio,
Villa La Cicala

a residence of great charm, enjoys an
unparalleled dominant view of rare beauty!
The Villa of about 500 square metres
was built in modern style around
the mid-1960s and is characterised in particular
by its overlapping volumes.

On the ground floor there is a spacious
open-plan living area with large windows
overlooking the garden and swimming pool,
from which there is a wonderful sea view.



INFORMATIONS IMPORTANTES POUR LES ACHETEURS

CONDITIONS DE VENTE

La participation à la vente aux enchères implique l'acceptation pleine et inconditionnelle des Conditions Générales de Vente contenues ci-après dans le catalogue. Il est conseillé aux acheteurs de lire attentivement cette section contenant les conditions d'achat des lots proposés à la vente par ART CONTACT SARL (ci-après ART CONTACT).

ESTIMATION

Une estimation indicative pour les acheteurs potentiels est donnée à côté de chaque description des lots dans le catalogue. En tout état de cause, tous les lots, en fonction de l'intérêt du marché, peuvent atteindre des prix supérieurs et inférieurs aux valeurs estimées indiquées. Les estimations imprimées sur le catalogue de la vente aux enchères peuvent faire l'objet d'une révision et n'incluent pas les frais d'achat et la TVA.

RÉSERVE

Le prix de réserve correspond au prix minimum confidentiel convenu entre ART CONTACT et le vendeur, en dessous duquel le lot ne sera pas vendu. Les lots offerts sans réserve sont indiqués sur le catalogue avec une estimation en rouge ou avec la mention O.I. et sont adjugés au plus offrant indépendamment des estimations publiées.

EXPOSITION AVANT LA VENTE AUX ENCHÈRES

Chaque vente aux enchères est précédée d'une exposition ouverte au public gratuitement, dont les horaires sont indiqués dans les premières pages de ce catalogue. L'exposition entend permettre aux acheteurs d'examiner les lots en vente et d'en vérifier les qualités telles que, par exemple, l'authenticité, l'état de conservation, le matériau, l'origine, etc.

ACHAT DE MONTRES

Les descriptions des montres figurant dans le catalogue, qu'il s'agisse de montres de poche, de montres-bracelets, de montres domestiques ou de montres d'autre type, y compris leur état de conservation et les restaurations éventuelles, sont fournies à titre d'orientation pour les acheteurs potentiels, mais ne peuvent en aucun cas être considérées comme exhaustives. Même le rapport d'état que ART CONTACT enverra sur demande de l'acheteur potentiel n'est pas complètement exhaustif et pourrait ne pas indiquer des défauts ou des restaurations. Ces rapports d'état sont réalisés par nos Experts après l'analyse réelle des pièces, mais sur une base subjective et ne constituent pas de déclaration ou d'élément de garantie pouvant remplacer l'examen direct de la part des personnes souhaitant acheter.

Toutes les montres doivent donc d'abord être correctement examinées par l'acheteur potentiel, afin d'évaluer pleinement leur état esthétique, mécanique et fonctionnel. Les lots sont vendus tels quels, et le fait de ne pas indiquer un défaut ou une restauration ne signifie pas qu'un tel défaut ou une telle restauration n'existe pas. Les montres, en tant que biens de nature mécanique et d'usage, sont par leur nature, des objets utilisés et entretenus, et, le cas échéant, réparés, au cours de leur vie : elles sont analysées par les Experts de ART CONTACT lors de la préparation de la vente aux enchères, mais la Maison de Vente aux enchères n'assume aucune garantie sur leur état de fonctionnement, la présence de pièces non d'origine ou de restaurations.

Dans le cas des montres-bracelets déclarées étanches par le fabricant, leur examen en a exigé l'ouverture : ART CONTACT suggère, par conséquent, que l'acheteur les em-mène à un centre d'assistance agréé, avant leur utilisation en présence d'eau, afin d'en vérifier leur étanchéité.

En cas de mouvements au quartz, les informations concernant leur état de fonctionnement et l'état de charge de la batterie lors de la vérification de la part des Experts, ne sont pas fournies. Les documents concernant les montres ne sont pas présents, sauf indication contraire. Les bracelets, sauf indication contraire, doivent être considérés comme non originaux. Les bracelets, étuis ou boîtiers ou autres parties des enveloppes en matière organique, le cas échéant, sont exposés montés lors de la pré-vente à des fins de présentation uniquement : les acheteurs potentiels sont conscients que l'importation dans les pays étrangers de matières provenant d'espèces me-

nacées, telles que, par exemple, la tortue et l'ivoire, est soumise à la convention internationale CITES. Il est donc essentiel que l'acheteur potentiel s'informe de manière adéquate, à un stade préliminaire, sur ces restrictions, s'il a l'intention de participer à l'enchère pour un lot qui contient, même en partie, des matériaux de ce type. Les indications concernant le poids, si elles figurent dans le catalogue ou dans le rapport d'état, doivent être considérées comme brutes et purement indicatives, ainsi que les dimensions des boîtiers et la nature et le caratage réel de toutes pierres précieuses ou autres matériaux précieux présents.

ÉTAT DE CONSERVATION

Les propriétés sont vendues à leur état actuel. Par conséquent, nous conseillons aux acheteurs de s'assurer de l'état de conservation et de la nature des lots, en les examinant avant la vente. Les experts de ART CONTACT se feront un plaisir de vous fournir sur demande des rapports d'information sur l'état de conservation des lots à vendre. Les descriptions dans les catalogues représentent uniquement l'opinion de nos experts et peuvent faire l'objet de toute révision qui sera communiquée au public pendant la Vente aux enchères.

PARTICIPATION À LA VENTE AUX ENCHÈRES

La participation à la vente aux enchères peut se faire en étant présent dans les salles ou par des offres écrites et téléphoniques que ART CONTACT aura le plaisir de réaliser au nom et pour le compte d'acheteurs potentiels. Veuillez noter que le service est gratuit et qu'aucune responsabilité ne peut donc être imputée à ART CONTACT qui ne sera pas responsable des offres involontairement non exécutées ou des erreurs relatives à l'exécution de celles-ci. Les nouveaux acheteurs doivent fournir des références bancaires adéquates au moyen d'une lettre de présentation de leur banque adressée à ART CONTACT, 6 avenue Saint Michel, 98000 Monaco.

PARTICIPATION EN SALLE

Afin de participer en salle, les acheteurs potentiels doivent s'enregistrer et retirer le numéro de participation prévu en remplissant le Formulaire de Participation à la vente aux enchères, sous présentation d'une pièce d'identité. Tous les lots vendus seront facturés au nom et à l'adresse indiqués lors de l'attribution du numéro de participation et ne pourront pas être transférés à d'autres noms et adresses. Si un acheteur potentiel souhaite participer à la vente aux enchères au nom et pour le compte d'un tiers, il doit en informer la direction de ART CONTACT avant les enchères.

OFFRES ÉCRITES ET OFFRES PAR TÉLÉPHONE

Pour participer au moyen d'offres écrites et par téléphone, les acheteurs potentiels doivent remplir l'Ordre d'Achat publié dans ce catalogue et l'envoyer par courriel à info.monaco@wannenesgroup.com au plus tard 7 heures avant le début de l'enchère. Les offres doivent être faites en euros et ne doivent pas inclure les droits et taxes de vente aux enchères prévus par la loi.

Les offres écrites sont faites au nom de l'offrant au prix le plus bas possible en tenant compte du prix de réserve et des autres offres. Les offres écrites faites sur des lots sans réserve (marqués d'une estimation en rouge), en l'absence d'une offre plus élevée seront adjugées à environ 50 % de l'estimation minimale ou au montant correspondant à l'offre, même si elle est inférieure à 50 % de l'estimation minimale.

Les Offres par Téléphones seront organisées par ART CONTACT dans les limites de la disponibilité des lignes téléphoniques et uniquement pour les lots dont l'estimation maximale est au moins 500 euros. Les appels téléphoniques pendant l'Enchère pourront être enregistrés. Les acheteurs potentiels contactés par téléphone acceptent l'enregistrement de leurs conversations.

LIVE BID

Il est possible de participer aux enchères live sur le site web www.wannenesgroup.com dans la section « enchères on air » et en suivant toutes les instructions écrites.

ADJUDICATIONS

Le coup de marteau indique l'adjudication du lot et à ce moment, le lot adjudiqué est placé sous l'entière responsabilité de l'acquéreur. En sus du prix d'adjudication, l'acquéreur devra payer au profit de ART CONTACT les droits de vente et les charges fiscales prévues par les lois en vigueur.

PAIEMENT

Les acquéreurs devront effectuer le paiement des lots au plus tard après 10 jours ouvrables à compter de la date de la vente aux enchères par les moyens suivants :

A) Espèces, selon les conditions légales en vigueur dans la Principauté de Monaco.
B) Virement Bancaire à: ART CONTACT SARL
Banque: Société Générale
IBAN: MC58 3000 3023 0800 0200 0551 238
SWIFT BIC: SOGEMCM1

C) Quelques cartes de crédit/débit sont acceptées moyennant une commission sur le montant total pour les cartes étrangères. Veuillez contacter Art Contact pour plus d'informations.

ART CONTACT peut, en accord avec le vendeur, offrir aux acheteurs la possibilité de payer les lots achetés en différé s'ils le jugent fiable. Les acheteurs potentiels souhaitant accéder à un paiement échelonné doivent contacter la direction de ART CONTACT avant la vente.

RETRAIT DES LOTS

Les acquéreurs devront effectuer le retrait des lots au plus tard après 15 jours ouvrables à compter de la date de la vente aux enchères. Passé ce délai, ART CONTACT ne sera plus tenu de garder et ne sera pas responsable des dommages qui pourraient être causés aux lots qui pourront être transférés dans un entrepôt prévu à cet effet. ART CONTACT facturera à l'acheteur les frais d'assurance et de stockage selon le tableau mis à la disposition des clients sur place. Lors du retrait du lot, l'acquéreur devra présenter à ART CONTACT une pièce d'identité. Si l'acquéreur demande à un tiers de retirer les lots payés, le tiers doit être en possession d'une procuration écrite de l'acquéreur et d'une photocopie de la pièce d'identité de l'acquéreur. Les lots ne seront livrés à l'acheteur ou à la personne déléguée qu'après paiement.

En cas de retard dans le retrait des lots achetés, la maison de vente aux enchères se réserve le droit de facturer des frais de stockage (par mois ou partie de mois), qui sont indiqués ci-dessous à titre indicatif :

€ 100 HT pour les meubles
€ 50 HT pour les tableaux
€ 25 HT pour les objets d'art

ENVOI DES LOTS

ART CONTACT se fera un plaisir de s'occuper de l'envoi des lots achetés, en suivant les indications communiquées par écrit par les acheteurs et après paiement complet. L'expédition se fera aux risques et frais de l'acheteur qui doit dégager ART CONTACT de toute responsabilité à cet égard par écrit. Notre personnel est également disponible pour l'évaluation et les conseils sur toutes les méthodes d'expédition et l'assurance lot.

EXPORTATION DES BIENS CULTURELS

Des certificats d'exportation pourront être nécessaires pour certains achats et, dans certains cas, une autorisation douanière pourra être également requise. L'État français a faculté d'accorder ou de refuser un certificat d'exportation au cas où le lot est réputé être trésor national. ART CONTACT n'assume aucune responsabilité du fait des décisions administratives de refus de certificats pouvant être prises.

DROIT DE PRÉEMPTION

L'État français peut exercer sur toute vente publique d'œuvre d'art un droit de préemption sur les biens proposés à la vente. L'exercice de ce droit s'effectue par l'intermédiaire d'un représentant de l'État présent dans la salle. L'État dispose d'un délai de 15 jours à compter de la vente publique pour confirmer l'exercice de son droit de préemption. En cas de confirmation, l'État se subroge à l'adjudicataire.

MISES EN GARDE

Tous les lots contenant des composants électriques doivent être proposés à la vente comme étant hors d'usage et doivent être entièrement révisés. ART CONTACT ne saurait être tenu responsable de la mauvaise utilisation des lots vendus ou du non-respect des mises en garde.

Nous vous rappelons la nécessité, avant d'utiliser les lots, de faire vérifier le fonctionnement correct de toutes les pièces électriques par l'expert et la personne de confiance de l'acheteur.

La mention "...ans..." ou la date indiquée dans la description du lot indique la période de début de production du lot concerné, sauf indication contraire.

Les images descriptives dans le catalogue et sur le site peuvent ne pas représenter fidèlement les lots offerts aux enchères. La maison de vente aux enchères recommande toujours de visionner directement les œuvres avant de présenter une offre.

S'il n'est pas possible de voir les lots en personne, un rapport d'état peut être demandé pour recevoir des images détaillées supplémentaires des objets.

L'acheteur autorise expressément ART CONTACT à utiliser gratuitement les photographies des lots à vendre aux enchères à toutes fins, dont aucune n'est exclue et/ou exceptée, y compris mais sans s'y limiter à la publicité, la distribution via Internet et/ou par tout autre moyen, la publication dans sur Magazine et/ou revues, qu'ils soient édités par l'acheteur ou par des tiers.

NOMENCLATURE

Les affirmations concernant l'auteur, l'attribution, l'origine, la période, la provenance et les conditions des lots dans le catalogue doivent être considérés comme opinion personnelle des experts et des studios éventuellement consultés, et non une donnée factuelle.

TIZIANO: l'œuvre, selon nous, est l'œuvre de l'artiste.

ATTRIBUÉ à TIZIANO: l'œuvre, selon nous, est probablement l'œuvre de l'artiste, mais il n'y a pas de certitude.

ATELIER DE TIZIANO: l'œuvre, à notre avis, est l'œuvre d'un peintre inconnu de l'atelier de l'artiste qui l'a peut-être exécutée sous sa supervision ou non.

ENTOURAGE DE TIZIANO: l'œuvre, à notre avis, appartient à un peintre inconnu, mais distinguable, lié à l'artiste précité, mais sans nécessairement avoir une relation d'albumat.

STYLE DE/DISCIPLÉ DE TIZIANO: l'œuvre est, à notre avis, d'un peintre, contemporain ou presque contemporain, qui travaille dans le style de l'artiste, sans nécessairement être lié à lui par une relation d'albumat.

MANIÈRE DE TIZIANO: l'œuvre, à notre avis, a été exécutée dans le style de l'artiste, mais dans une période successive.

DE TIZIANO: l'œuvre, à notre avis, est une copie d'un tableau de l'artiste.

EN STYLE...: l'œuvre, à notre avis, est dans le style mentionné, mais d'une période ultérieure.

SIGNÉ - DATÉ - INSCRIT: À notre avis, la signature et/ou la date et/ou l'inscription sont de l'artiste.

PORTANT SIGNATURE- DATE - INSCRIPTION: À notre avis, la signature et/ou la date et/ou l'inscription ont été ajoutées.

Les dimensions données sont d'abord la hauteur puis la largeur.

BUYING AT ART CONTACT - WANNENES

CONDITIONS OF SALE

Taking part in an Auction implies the entire and unconditional acceptance of the Conditions of Sale outlined in this Catalogue. Bidders are required to read carefully the section of the Catalogue containing the purchase terms of the Lots for sale by ART CONTACT SARL (hereafter ART CONTACT).

ESTIMATES

Beside each Lot description in the Catalogue there is an indication of the Estimate for potential Purchasers. In each case, all the Lots, in light of market interest, may achieve prices that are either superior to or inferior to the indicated Estimates. The Estimates published in the Auction Catalogue may be subject to revision and do not include the purchase commission (buyer's premium) and VAT.

RESERVE

The reserve price corresponds to the minimum price agreed upon between ART CONTACT and the SELLER, beneath which the Lot will not be sold. Lots offered with no reserve are indicated in the Catalogue with the Estimate in RED and with the description O.I. These Lots are sold to the highest Bidder independently of the published Estimates.

VIEWING BEFORE THE AUCTION

Each Auction is preceded by a Viewing which is open, admission free, to the public. Opening times are shown in the first few pages of this Catalogue. The Viewing enables all Purchasers to undertake an appropriate examination of the Lots for sale and to verify all aspects related to the Lot, such as authenticity, state of preservation, materials and provenance etc.

WATCH AND CLOCK SALES

The descriptions in the catalogue for watches and clocks in relation to preservation and/or restorations are given as guidelines to the prospective buyer but may under no circumstance be considered all-inclusive.

The Condition Reports which ART CONTACT may send, on request of a prospective buyer, do not reflect an exhaustive description and some restorations or imperfections may not be mentioned.

Condition Reports are statements of opinion given by our Experts and are purely subjective and do not constitute a guarantee that may substitute a direct examination by the prospective buyer.

Prospective buyers should personally inspect the condition of each lot in order to ascertain its effective state, both from the technical and the aesthetical points of view.

Lots are sold in their present state and the fact that an imperfection or a restoration is not mentioned does not imply that the imperfection or restoration does not exist. Watches, because of their mechanical and functional nature, are normally used and kept up and possibly repaired, in the course of their existence: they are examined by the Experts of ART CONTACT prior to the sale, but ART CONTACT gives no guarantee that they are in working order, free of repairs or in the presence of non-original parts.

Wristwatches in water-resistant cases have been opened to examine their movements: therefore, ART CONTACT suggests that such a watch be controlled by an authorized dealer before using the same in conditions where water is present.

As concerns quartz movement watches, no information is given about working order if the battery, at the moment of examination, is discharged.

All documents regarding watches, if not otherwise specified, are not present.

All straps and bracelets, if not otherwise specified, are not to be considered original.

Straps made of organic material are associated with the watch for display

purposes only: prospective buyers are aware that the importation to foreign countries of materials derived from endangered or otherwise protected species (purely as an example: tortoiseshell, ivory) are subject to CITES international rules.

Prospective buyers should therefore acquire the necessary information on such restrictions prior to their participation in the sale for lots containing, even though partially, materials falling under these rules.

Indications of weight, if included in the Condition Report, are to be considered gross and purely indicative, as are weights in carats of precious stones, indications of the nature of precious stones or other precious materials and measures of cases.

STATE OF PRESERVATION

The Lots are sold in their current state. We recommend, therefore, that potential Purchasers check the state of preservation of the Lots/s, as well as the type of Lot/s being offered, before the Sale. The Experts of ART CONTACT will be happy to provide upon request reports on the state of preservation of the Lots on sale. The descriptions in the Catalogues merely represent the opinion of our Experts and may be subject to further revisions that will, in due course, be given to the public during the Auction.

TAKING PART IN AN AUCTION

Taking part in an Auction may occur by means of the Bidder being present in the Auction Room, or by means of written or telephone Bids that ART CONTACT will gladly carry out for potential Purchasers. This service is free of charge and, therefore, ART CONTACT bears no form of responsibility for this service. ART CONTACT will, therefore, not be responsible for any Bids inadvertently mislaid or for mistakes in relation to the latter. New Purchasers will have to provide sufficient bank references by means of a Presentation Letter supplied by the Purchaser's bank to ART CONTACT, 6 avenue Saint Michel, 98000 Monaco.

BIDDING IN PERSON

In order to bid in person, potential Purchasers have to register and collect a bidding number by filling out the Bidding Form and providing a valid document of identification and tax code number. All Lots sold will be invoiced to the name and address supplied when collecting the Bidding Number and they will not be able to be transferred to other names and/or addresses. Should a potential Purchaser wish to bid on behalf of a third party, s/he should inform ART CONTACT before the beginning of the Auction.

ABSENTEE AND TELEPHONE BIDS

In order to bid by means of written or telephone Bids potential purchasers have to fill out the Bidding Form in this Catalogue and send it by fax to the number +39 010 2517767 or email to info@artcontact-monaco.com at least SEVEN hours before the beginning of the Auction. Bids must be in euro and do not include Auction commissions and charges and taxation as laid down by the Law. Written Bids are carried out on behalf of the Bidder at the lowest price possible in consideration of the reserve price and the other Bids offered. In the absence of a higher Bid, written Bids undertaken on Lots without a reserve (indicated by the Estimate in RED) will be sold at approximately 50% of the lowest estimate or at the figure corresponding to the Bid, even though lower than 50% of the lowest Estimate. Telephone Bids are organised by ART CONTACT according to the availability of the telephone lines being used and exclusively for Lots that have a maximum Estimate of at least 500 euro. Telephone calls during the Auction may be recorded. Potential purchasers who bid by telephone consent to the recording of their conversations.

LIVE BIDDING

You can bid online going on the website www.wannenesgroup.com on the on-air sale section and following the instructions

HAMMER PRICE

The Hammer Price indicates that a Sale of a Lot has been made and at that moment the Purchaser assumes full responsibility for the Lot. As well as the hammer price the Purchaser has to recognise the commissions (buyer's premium) to be paid to ART CONTACT and the taxes to be paid as laid down by the Law.

PAYMENT

Purchasers have to carry out payment for the Lot/s by 10 working days from the date of the Auction by means of:

A) Cash payments are accepted, according to the law of Principality of Monaco.

B) Bank transfer payable to ART CONTACT SARL
Bank: Société Générale
IBAN: MC58 3000 3023 0800 0200 0551 238
SWIFT BIC: SOGEMCM1

C) Certain credit/debit cards are accepted with a surcharge on the total invoice value for foreign cards. Please contact ART CONTACT for further information.

If paying by bank transfer, the amount received after the deduction of any bank fee and/or conversion of the currency of payment to euro must not be less than the euro amount payable, as set out on the invoice

ART CONTACT may, upon agreement with the Seller, offer those Purchasers it deems reliable the possibility to pay for Lots in instalments. Potential purchasers who wish to undertake payment by instalments should contact the Management of ART CONTACT before the Sale.

COLLECTION OF LOTS

Purchasers must collect the Lot/s by 15 working days from the date of the Auction. At the end of this span of time, ART CONTACT will not be responsible either for the custody of the Lot/s or for any damage that may occur to the Lot/s upon their removal to an appropriate warehouse. ART CONTACT will charge the Purchaser with the costs of insurance and storage as laid down in the Chart available to Customers in the headquarters of the Company. When collecting the Lot/s, the Purchaser must provide ART CONTACT with a valid document of identity. Should the Purchaser request a Third Party to collect the Lot/s already paid for, the latter should possess a piece of written permission signed by the Purchaser and a photocopy of the Purchaser's document of identity. The Lot/s are given to the Purchaser or the Third Party only upon payment having taken place. If purchased Lot/s are collected after the above mentioned time limit the Auction House may debit the costs of storage (by month or part of a month) as follows:

100 euro + VAT for Furniture
50 euro + VAT for Paintings
25 euro + VAT for Objects of art

SHIPPING OF LOTS

ART CONTACT staff will be glad to ship Lots purchased according to written instructions given by the Purchaser, following payment of the Lot/s concerned. Shipping will be at the risk and expense of the Purchaser who, by means of a written communication, will have to subtract ART CONTACT from any responsibility concerning such an operation. Furthermore, our Staff is available for evaluations and advice in relation to the shipping methods employed and insurance of the Lot/s.

EXPORT OF THE LOTS PURCHASED

Certificates of exportation may be required for a cater of lots and a custom authorization may be requested. The French State has the option of giving or not the export license in the case the lot is regarded as national treasure. ART CONTACT has no responsibility in case the export license is denied.

NOTICE

Every lot with any electric equipment is sold as "not working" and it should be totally re-conditioned. ART CONTACT is not responsible for any incorrect, wrong use of sold lots or for any non-compliance with instructions.

The words "...year...." or the date cited in the lots description indicates the period from when the said lot was first produced, unless otherwise specified.

The descriptive image in the catalogue and website might not faithfully represent the lots at auction. The Auction House always recommends directly viewing the lots before making any bids. In case it is not possible to directly view the lots in person, a bidder may request a condition report in order to receive additional and detailed images of the lot/s. The Purchaser explicitly authorises ART CONTACT to use freely and at no cost the photographs depicting the auction lots for any purpose whatsoever for exemplary - but not necessarily exhaustive purposes - in terms of publicity, internet usage or usage by any other means, as well as publication in the Magazine and/or magazines published by third parties.

TERMINOLOGY AND DEFINITIONS

Affirmations concerning the Author, attribution, origin, period, provenance and conditions of the Lot/s in the Catalogue are to be considered as the personal opinion of the Experts and Scholars who may have been consulted and do not necessarily represent fact.

TITIAN: in our opinion, the work is the work of the artist.

ATTRIBUTED TO TITIAN: in our opinion, the work is probably by the artist, but there is no absolute certainty.

TITIAN'S WORKSHOP/STUDIO: in our opinion, the work is by an unknown painter working in the artist's workshop/studio who may or may not have undertaken the painting under the artist's supervision.

TITIAN'S CIRCLE: in our opinion, the work is by an unknown painter who is in some way connected or associated to the artist, although not necessarily a pupil of the artist.

STYLE OF/FOLLOWER OF TITIAN: in our opinion, the work is by a painter who was contemporary or almost contemporary to the artist, working in the same style as the artist, without being necessarily connected to him by an artist-pupil relationship.

MANNER OF TITIAN: in our opinion, the work has been carried out in the style of the artist but subsequent to the period of the artist.

FROM TITIAN: in our opinion, the work is a copy of a painting by the artist.

IN THE STYLE OF...: in our opinion, the work is in the style mentioned but from a later period.

SIGNED - DATED - INSCRIBED: in our opinion, the signature and/or date and/or inscription are by the artist.

BEARING SIGNATURE - DATE - INSCRIPTION: in our opinion, the signature and/or date and/or inscription have been added.

The dimensions supplied are HEIGHT first, followed by WIDTH.

CONDITIONS GÉNÉRALES DE VENTE

- Art. 1** Les marchandises peuvent être vendues en lots ou individuellement à la seule discrétion de ART CONTACT SARL (ci-après ART CONTACT ou Maison de Vente aux Enchères). Les ventes aux enchères se tiendront dans des salles ouvertes au public par ART CONTACT, qui agit uniquement comme agent au nom et dans l'intérêt de chaque vendeur (dont le nom est inscrit dans tous les registres exigés par les lois en vigueur). Les effets de la vente affectent directement l'acheteur et le vendeur. ART CONTACT n'assume aucune responsabilité envers l'adjudicataire, le vendeur ou tout autre tiers en général.
- Art. 2** Les articles sont vendus/adjudugés au plus offrant, et au comptant. En cas de litiges entre plusieurs adjudicataires, le Commissaire-priseur vendra, à sa seule discrétion, les biens qui peuvent être nouvellement adjudugés lors de la même enchère ; en tout état de cause, les adjudicataires ayant causé de tels litiges seront liés par l'offre précédemment faite qui a donné lieu à la nouvelle adjudication. En l'absence d'une nouvelle adjudication, le Commissaire-priseur, à sa seule discrétion, indiquera qui sera considéré comme adjudicataire du bien. Le transfert des lots attribués à des tiers ne sera pas opposable à ART CONTACT, qui considérera l'adjudicataire comme seul responsable du paiement. La participation à la vente aux enchères au nom et pour le compte de tiers ne peut être acceptée par ART CONTACT qu'après avoir déposé auprès des bureaux de la maison de vente aux enchères, au moins trois jours avant la vente aux enchères, des références bancaires adéquates et une procuration notariale ad negotia.
- Art. 3** ART CONTACT se réserve le droit de retirer tout lot de la vente aux enchères. Le commissaire-priseur conduit l'enchère en commençant par l'offre qu'il juge la plus appropriée, en fonction à la fois de la valeur du lot soumis et des offres concurrentes. Le commissaire-priseur peut placer des offres successives ou en réponse à d'autres offres jusqu'à ce que le prix de réserve soit atteint. Pendant la vente aux enchères, le commissaire-priseur a le droit d'accepter et/ou de séparer les lots et de modifier l'ordre de vente. Le commissaire-priseur peut, à sa seule discrétion, retirer les lots qui n'atteignent pas le prix de réserve convenu entre ART CONTACT et le vendeur.
- Art. 4** En plus du prix d'adjudication pour chaque lot, l'adjudicataire versera à ART CONTACT une prime d'achat de: 22,5% HT (27% TTC) Pour les automobiles:
14% HT (16,80% TTC) jusqu'à 900.000 €
11% HT (13,20% TTC) au-delà de 900.001 €
Lots en provenance hors UE, indiqués par un**, sont soumis au frais liés à l'importation.
ART CONTACT ayant opté pour le régime de la marge, il ne sera délivré aucun document faisant ressortir la TVA.
La TVA sur commission et les frais liés à l'importation peuvent être rétrocédés à l'adjudicataire sur présentation des justificatifs d'exportation hors UE.
- Art. 5** Afin de garantir la transparence de l'enchère, tous ceux qui souhaitent enchérir doivent remplir un formulaire de participation avec leurs données personnelles et leurs références bancaires. ART CONTACT se réserve le droit de vérifier les références et de refuser la participation des personnes indésirables aux enchères. Lors de la compilation, ART CONTACT délivrera une carte d'identification, numérotée, qui devra être présentée au commissaire-priseur pour enchérir.
- Art. 6** ART CONTACT peut accepter des mandats pour l'achat (par le biais d'offres écrites et téléphoniques) en faisant des offres par l'intermédiaire du Commissaire-priseur, en concurrence avec les participants dans la salle. Dans le cas d'offres identiques, l'offre écrite prévaudra sur l'offre orale.
- Art. 7** Dans le cas de deux offres écrites identiques, qui ne sont pas dépassées par des offres dans la salle des ventes ou par téléphone, ART CONTACT considérera l'offre soumise en premier comme étant l'offre retenue. ART CONTACT se réserve le droit de refuser, à sa seule discrétion, les offres d'acheteurs non connus et/ou indésirables. Par exception partielle à ce qui précède, ART CONTACT peut accepter ces offres si une somme est déposée pour garantir un montant égal à la valeur du lot demandé, plus les commissions, frais et dépenses. En tout état de cause, lors de l'adjudication, l'adjudicataire communiquera immédiatement toutes ses données personnelles et fiscales.
- Art. 8** ART CONTACT agit exclusivement en tant que mandataire des vendeurs, déclinant toute responsabilité quant à la description des objets contenus dans les catalogues et dans toute autre publication explicative. Toutes les descriptions des marchandises doivent être considérées comme purement explicatives et indicatives et ne doivent donner lieu à aucun type de confiance de la part des soumissionnaires retenus. La vente aux enchères sera précédée d'une exposition des biens, afin de permettre un examen correct de ceux-ci par les acheteurs potentiels, de sorte que ces derniers, sous leur responsabilité totale et complète, puissent vérifier toutes les qualités, telles que, par exemple, l'authenticité, l'état de conservation, le type, le matériel, l'origine, l'origine, des biens faisant l'objet des enchères. Après l'adjudication du contrat, personne ne peut s'opposer à ART CONTACT ou aux vendeurs l'absence de toute qualité des biens faisant l'objet d'adjudication. ART CONTACT et ses employés et/ou collaborateurs n'émettront aucune ga-

rantie d'authenticité et/ou quoi que ce soit. Toutes les informations concernant le caratage et le poids des métaux précieux ou des pierres précieuses, ainsi que les marques correspondantes, sont purement indicatives. ART CONTACT n'est pas responsable des erreurs ou des contrefaçons. ART CONTACT ne garantit pas l'exactitude ou l'authenticité des documents, bien qu'ils puissent se référer à des travaux d'experts extérieurs à la maison de vente aux enchères.

L'acheteur exonère la maison de ventes de toute responsabilité quant à la reproduction de couleurs des objets dans le catalogue, qui peut être différente de celle perçue par une vue directe. Les acquéreurs sont invités à examiner les objets avant la vente aux enchères lors de l'exposition, notamment il est conseillé de demander des photos et des rapports sur l'état des lots en plus de ceux déjà présents sur le site et dans le catalogue.

- Art. 9** Les estimations concernant le prix de vente de base, indiquées sous la description de chaque article du catalogue, doivent être considérées nettes de tous frais supplémentaires tels que, par exemple, les droits de vente aux enchères, les taxes, etc. Comme le temps d'impression du catalogue exige la détermination des prix d'estimation bien à l'avance, ils peuvent être sujets à changement, de même que la description de l'objet. Toute modification sera communiquée par le Commissaire-priseur avant le début de l'enchère sur chaque objet concerné, étant entendu que le lot ne sera attribué que si le prix de réserve est atteint.
- Art. 10** Le paiement intégral du prix d'adjudication, des droits d'adjudication et de toute autre dépense accessoire doit être effectué dans un délai de 10 jours ouvrables à compter de la date de la vente aux enchères, dans une monnaie ayant cours légal dans le pays où s'est tenue la vente aux enchères. En cas de non paiement, sans préjudice du droit d'obtenir des dommages et intérêts encore plus importants, ART CONTACT peut : a) restituer la marchandise au vendeur manqué et exiger de l'acquéreur manqué le paiement des commissions perdues ; b) agir pour faire respecter l'exécution forcée de l'obligation d'achat ; c) vendre le lot par négociation privée, ou lors d'enchères ultérieures, mais au détriment de l'acheteur manqué, en conservant à titre de pénalité les avances versées. Dans le cas où le lot est conservé par ART CONTACT, cela se fera aux risques et frais de l'adjudicataire et du vendeur manquée conjointement. En tout état de cause, à la date d'enlèvement ou de retour, l'adjudicataire paie à ART CONTACT les frais de stockage (par mois ou fraction de mois), comme indiqué ci-dessous à titre indicatif : 100 € HT sur les meubles ; 50 € HT sur les tableaux ; 25 € HT sur les objets d'art. Ce montant sera dû à partir du 16e jour ouvrable suivant la date de l'enchère.
- Art. 11** Après avoir payé les sommes dues, l'adjudicataire, devra retirer les lots achetés au plus tard 15 jours ouvrables à compter de la date de la Vente aux enchères, à son risque, aux frais et par ses soins, en respectant, pour ce faire, l'horaire prévu par ART CONTACT. Dans le cas où l'adjudicataire ne retire pas les lots achetés dans le délai susdit, ART CONTACT les gardera, aux risques et aux frais de l'adjudicataire, dans les locaux objet des enchères pendant cinq autres jours ouvrables. Passé ce délai, ART CONTACT peut faire transporter les marchandises, toujours aux risques et frais de l'adjudicataire, chez un autre dépositaire, ou autre entrepôt, en se libérant, par rapport à l'acheteur, avec simple communication du lieu où les marchandises sont entreposées. Il n'en reste pas moins que pour retirer le lot, l'adjudicataire devra payer, en plus de son prix avec accessoires, le remboursement de tous les autres frais ultérieurs.
- Art. 12** Dans tous les cas, ART CONTACT peut convenir avec les adjudicataires, différentes formes de paiement, dépôt, vente par négociation entre particuliers, assurance de biens et / ou la fourniture de tout autre service demandé pour le déroulement correct de l'opération.
- Art. 13** Toutes les parties concernées sont évidemment tenues de se conformer aux lois en vigueur dans l'Etat où l'enchère a eu lieu. En particulier, ART CONTACT n'assume aucune responsabilité en ce qui concerne les restrictions à l'exportation des lots adjudugés, et/ou en ce qui concerne les licences et/ou permis que l'adjudicataire peut avoir à demander en vertu de la loi applicable. L'adjudicataire ne peut demander aucun remboursement au vendeur ou à ART CONTACT dans le cas où l'Etat exerce son droit de préemption ou tout autre droit qui lui est réservé. Les droits acquis dans le cadre d'une adjudication qui est ensuite annulée en raison du refus d'autoriser l'exportation du lot sont, en tout état de cause, dus par le donneur d'ordre à ART CONTACT, si ce manquement résulte du fait que le donneur d'ordre n'a pas notifié à ART CONTACT l'existence d'une autorisation d'exportation délivrée par l'autorité compétente à la demande du donneur d'ordre.
- Art. 14** En cas de réclamations justifiées et acceptées par ART CONTACT suite à la vente d'objets contrefaits, la Maison de vente aux enchères peut, à sa discrétion, déclarer la nullité de la vente et, sur demande, révéler le nom du vendeur à l'adjudicataire. L'acquéreur ne peut se prévaloir du présent article que dans le cas où il a notifié à ART CONTACT le différend avec la preuve correspondante dans les 15 jours à compter de l'adjudication. En tout état de cause, à la suite d'une plainte acceptée, l'adjudicataire n'aura droit qu'au montant payé pour l'adjudication contestée, sans ajouter d'intérêts ou tout autre montant pour toute autre raison.
- Art. 15** Les présentes conditions générales de vente sont acceptées de plein droit dès la signature du formulaire visé à l'art. 5 et en tout état de cause par tous ceux qui participent à la vente et sont à la disposition de toute personne qui en fait la demande. En cas de litige, le Tribunal de la Principauté de Monaco est compétent.

GENERAL CONDITIONS OF SALE

- Art. 1** The objects may be sold in Lots or individually according to the final opinion of ART CONTACT SARL (hereafter referred to as ART CONTACT or AUCTION HOUSE). The Auctions will be held in premises that are open to the public by ART CONTACT which acts simply as AGENT in the name and interests of each Seller (the name of the said Seller is written in all the Registers required by Law). The Sale directly concerns the Purchaser and the Seller. ART CONTACT does not assume any responsibility in relation to the Purchaser, the Seller or any Third Party concerned.
- Art. 2** The objects are sold to the highest Bidder for cash. Should any disputes arise among more than one Purchaser, the Auctioneer (his/her decision is final) will put the object up for sale once more so it can be purchased again in the same Sale. In each case, the Purchasers who disputed the former Sale of the object in question are still bound by the initial Bid (which gave rise to the subsequent Sale of the object). Should the subsequent purchase fall through once again the Auctioneer (his/her decision is final) will decide which person may successfully purchase the Lot/s. Each transfer to Third Parties of the Lot/s purchased does not become the responsibility of ART CONTACT which considers the Purchaser as the sole person/s responsible for payment. Bidding at an Auction in the name of and for Third Parties may be accepted by ART CONTACT only after sufficient bank references as well as a power of attorney have been received by the AUCTION HOUSE at least three days before the Auction.
- Art. 3** ART CONTACT reserves the right to withdraw any Lot/s from the Auction. The Auctioneer starts the Auction beginning with the Bid that s/he believes to be the most opportune, based upon both the value of the Lot/s as well as the competing Bids. The Auctioneer may make further Bids or in response to other Bids, until the reserve price is reached. The Auctioneer, during the Auction, may group together or separate Lot/s and vary the order of the Sale. The Auctioneer may (and his/her decision is final) withdraw Lot/s that do not reach the reserve price agreed upon between ART CONTACT and the Seller.
- Art. 4** In addition of the lot's hammer price, the Purchaser will pay ART CONTACT a Buyer's Premium as follows: 22,5% + VAT (27% VAT included)
For cars:
14% + VAT (16,80% VAT included) up to 900.000 €
11% + VAT (13,20% VAT included) over 900.001 €
Lots from outside EU, marked with the symbol **, are subject to import taxes.
ART CONTACT being subject to VAT on the Margin Scheme, no document mentions VAT.
The VAT on Buyer's Premium and importation expenses may be refund to the purchaser on presentation of a written proof of exportation outside the EU.
- Art. 5** In order to guarantee the highest levels of transparency during the Auction for all those who intend to make Bids, prospective Bidders are required to fill out a participation form with personal information and bank details. ART CONTACT reserves the right to make checks on the details/references provided and to refuse those who might not be welcome. Upon completion of the form ART CONTACT will supply a numbered identification paddle which will have to be shown to the Auctioneer in order to proceed with Bidding.
- Art. 6** ART CONTACT may accept absentee Bids (by means both of written as well as telephone Bids) that will be undertaken by the Auctioneer, in direct competition with those present in the Auction Room. Should there be a case of identical Bids, the written Bid will prevail upon the oral Bid.
- Art. 7** Should there be two written Bids that are not beaten by Bids made in the Auction Room or telephone Bids, ART CONTACT will consider the Purchaser to be the one who made the Bid first. ART CONTACT reserves the right to refuse – its decision is final – Bids made by Purchasers who are not known or welcome. ART CONTACT may, however, partially in reference to the above-mentioned, accept Bids if there is a guaranteed sum deposited equal to the value of the Lot that is requested, apart from commissions (buyer's premium), taxes and expenses. In each case, at the moment of Purchase, the Purchaser will immediately inform the AUCTION HOUSE of his/her personal information and taxation details.
- Art. 8** ART CONTACT acts exclusively as the agent for the Sellers and bears no responsibility in terms of descriptions of the objects in the Catalogues or in any other illustrated publication. All the descriptions of objects are intended purely as illustrative and indicative. They may not generate any form of reliance as far as the Purchaser is concerned. The Auction will be preceded by a public viewing of the objects in order to allow for a careful examination of the objects on behalf of aspiring Bidders. In this way, potential Purchasers will have the opportunity to and be responsible for a complete examination of all the qualities of the object/s in question: for example, the authenticity, the state of preservation, the type, the material and the provenance of the objects being auctioned. Following the Purchase, no one will be able to dispute or criticise ART CONTACT or the Sellers for the lack of any form of quality in reference to the object being auctioned. ART CONTACT and its employees/consultants will issue no guarantee of authenticity. All those indications relative to the carats and the weight of metals or precious stones, as well as their relative marks, are merely indicative. ART CONTACT is not responsible for any potential errors or falsifications. Notwithstanding any

potential reference to descriptions by experts external to the AUCTION HOUSE, ART CONTACT does not either guarantee the accuracy or the authenticity of such comments.

The buyer exonerates the auction house from any responsibility for the color reproduction of the objects in the catalogue, which may differ from what perceived by direct sight. Buyers are invited to examine the objects before the auction during the exhibition, in particular it is advisable to ask for photos and conditions reports of the lots in addition to those already illustrated on the website and in the catalogue

- Art. 9** The Estimates relative to the initial sale price, indicated beneath the description of each object in the Catalogue, are intended as NET and do not include, for example, the commissions (buyer's premium), taxes etc. Since the printing time employed for the making of the Catalogue requires price Estimates in advance, these latter may be subject to change, as may also the description of the object. Each and every change will be communicated to the Auctioneer before the beginning of the Auction in relation to each object concerned. The Lot/s will, however, only be sold upon reaching the reserve price.
- Art. 10** The entire payment of the hammer price, the commissions applied (buyer's premium) as well as all other expenses must be paid for within ten working days of the Auction date, in the legal currency of the State in which the Auction has taken place. In the case of lack of due payment, after full compensation of damages made to ART CONTACT, the AUCTION HOUSE may:
return the object to the Seller and demand full payment from the Purchaser of the due commissions/premium;
undertake action in order to forcefully obtain the obligations of purchase;
sell the Lot/s privately or in subsequent Auctions, to the disadvantage of the original Purchaser, treating any sums paid by the latter as a form of sanction. If the Lot/s is kept by ART CONTACT this will be at the risk and expense of the Purchaser and the original Seller. In each case, until the collection or return dates the Purchaser will pay ART CONTACT the costs of storage (by month or parts of month) as follows: 100 euro + vat for furniture, 50 euro + vat for paintings, 20 euro + vat for objects. This sum must be paid from the sixteenth day following the Auction.
- Art. 11** The Purchaser, after having paid all the sums due, must collect the Lot/s acquired within fifteen working days of the Auction date, at his/her own risk and expense, in full consideration of the opening hours of ART CONTACT. Should the Purchaser not collect the Lot/s during the above-mentioned times ART CONTACT will keep them at the risk and expense of the Purchaser in the AUCTION HOUSE for a further five working days. Once this period has passed, ART CONTACT will remove the object/s (at the Purchaser's own risk and expense) to the storage space deemed most appropriate by the AUCTION HOUSE. The AUCTION HOUSE will inform the Purchaser of the place where the object/s are kept. Let it be clearly understood that in order to collect the object/s the Purchaser will have to pay, apart from the price plus commissions (buyer's premium) etc, any refund due to subsequent expenses incurred by the AUCTION HOUSE.
- Art. 12** In each case, ART CONTACT may agree with the Purchaser/s upon different forms of payment, storage, private sale, insurance of the object/s and/or granting of any other service requested in order to achieve the most successful results possible.
- Art. 13** Everybody has, obviously, to respect the current Laws within the State where the Auction is held. In particular, ART CONTACT assumes no responsibility in relation to potential restrictions concerning the export of purchased objects and/or in relation to licenses or permits that the Purchaser might have to request on the basis of current Laws. The Purchaser will not be able to request any refund either from the Seller or from ART CONTACT should the State exercise its right to pre-emption or any other right it may possess. The rights that have matured in relation to the hammer price of a sale that has been annulled on account of it not receiving authorization for export due to the lack of agreement of the cultural authorities concerned are, nevertheless, to be paid by the vendor to ART CONTACT if permission was not given because the vendor did not previously inform ART CONTACT of the existence of authorization (for export) given by the relevant authority upon the request of the vendor him/herself.
- Art. 14** In the case of disputes that are revealed to be well-founded and accepted by ART CONTACT subsequent to the sale of false objects, the AUCTION HOUSE may, at its own discretion, declare the sale null and void and, if requested, reveal the name of the Seller to the Purchaser. The Purchaser may make use of this Article (Article 14) only and exclusively in the case that s/he has notified ART CONTACT – according to Articles 137 and following in the Code of Civil Procedure – of the dispute in question with the relative proof within fifteen days of the Auction date. In each case, subsequent to an accepted claim the Purchaser has the right to receive exclusively what was paid as the disputed hammer price without the addition of interests or other sums for any other reason.
- Art. 15** The current Sale Conditions are accepted automatically upon signing the form (see Article 5) and by all those individuals who take part in the Sale. The above-mentioned Conditions are at the disposal of any individual who requests to see them. Any case of controversy is within the jurisdiction of the Principality of Monaco.

Graphic Design
Crea Graphic Design
www.crea.ge.it

Printed in Italy - December 2023



lot 3



WANNENES

wannenesgroup.com