

WANNENES

A close-up photograph of a brass key with a decorative, stylized head. The key is attached to a metal rod, which is part of a larger mechanism. The background is a light blue, curved surface, possibly a door or a piece of furniture. The lighting is soft, highlighting the metallic textures.

ARTI DECORATIVE E DESIGN DEL XX SECOLO

Genova 13 Giugno 2012



Arti Decorative e Design del XX Secolo

Mercoledì 13 Giugno 2012

Decorative Arts and 20th century Design

Wednesday 13th June 2012



ASTA - AUCTION

Genova
Palazzo del Melograno
Piazza Campetto, 2

MERCOLEDÌ 13 GIUGNO

Wednesday 13 June

Prima Tornata
ore 15 Lotti 1 - 248
First Session
at 3pm lots 1 - 248

Seconda Tornata
ore 21 Lotti 249 - 386
Second Session
at 3pm lots 1 - 386

ESPOSIZIONE - VIEWING

Genova
Palazzo del Melograno
Piazza Campetto, 2

VENERDÌ 8 GIUGNO

ore 10-13 15-19
Friday 8 June
10am to 1pm - 3 to 7pm

SABATO 9 GIUGNO

ore 10-13 15-19
Saturday 9 June
10am to 1pm - 3 to 7pm

DOMENICA 10 GIUGNO

ore 10-13 15-19
Sunday 10 June
10am to 1pm - 3 to 7pm

LUNEDÌ 11 GIUGNO

ore 10-13 15-19
Monday 11 June
10am to 1pm - 3 to 7pm

AVVERTENZA

TUTTI I LOTTI CONTENENTI COMPONENTI
ELETTRICHE VENGONO MESSI IN VENDITA
COME NON FUNZIONANTI
E DA REVISIONARE INTEGRALMENTE.
ART SI MANLEVA DA QUALSIASI
RESPONSABILITÀ VERSO CHIUNQUE
PER USO IMPROPRIO DEI LOTTI VENDUTI
O PER LA NON OSSERVANZA
DELLE AVVERTENZE.

SI RICORDA LA NECESSITÀ,
PRIMA DELL'UTILIZZO DEI LOTTI,
DI FAR VERIFICARE DA PERSONALE ESPERTO
E DI FIDUCIA DELL'ACQUIRENTE,
IL CORRETTO FUNZIONAMENTO
DI TUTTE LE PARTI ELETTRICHE.

LA CONDIZIONE DEI LOTTI NON È INCLUSA IN ALCUNA DESCRIZIONE.
I CONDITION REPORTS SONO DISPONIBILI A RICHIESTA PRESSO LA WANNENES ART AUCTIONS.
WANNENES ART AUCTIONS RACCOMANDA DI CONTROLLARE
CON ATTENZIONE I CONDITION REPORTS DI CIASCUN LOTTO
PER IL QUALE SI DESIDERA FARE UN'OFFERTA.

I CONDITION REPORTS RAPPRESENTANO LE NOSTRE OPINIONI. WANNENES ART AUCTIONS NON
PUÒ ESSERE RITENUTA RESPONSABILE PER ALCUN ERRORE OD OMISSIONE RIGUARDANTE LE
CONDIZIONI DELL'OGGETTO.

NOTICE

EVERY LOT WITH ANY ELECTRIC EQUIPMENT
IS SOLD AS "NOT WORKING"
AND IT SHOULD BE TOTALLY RECONDITIONED.
ART IS NOT RESPONSIBLE
FOR ANY INCORRECT, WRONG USE
OF SOLD LOTS OR FOR ANY NON COMPLIANCE
WITH INSTRUCTIONS.

CONDITION OF THE ITEMS IS NOT INCLUDED IN ANY DESCRIPTION. CONDITION REPORTS
ARE AVAILABLE FROM WANNENES ART AUCTIONS UPON REQUEST. WANNENES ART AUCTIONS
STRONGLY RECOMMENDS THAT YOU
REVIEW A CONDITION REPORT FOR EACH ITEM ON WHICH YOU PLAN TO BID.

CONDITION REPORTS REPRESENT OUR OPINION. WANNENES ART AUCTIONS WILL NOT
BE HELD RESPONSIBLE FOR ANY ERRORS OR OMISSIONS REGARDING CONDITION.

WANNENES

La partecipazione all'Asta implica l'integrale e incondizionata accettazione delle Condizioni di Vendita riportate in questo catalogo
I lotti potranno essere ritirati a partire da Giovedì 14 Giugno esclusivamente previo appuntamento telefonico +39 010 2530097
Taking part in the Auction implies the entire and unconditional acceptance of the Conditions of Sale outlined in this Catalogue.
The lots may be collected from Thursday 14 June, by telephone appointment calling +39 010 25 300 97.

WANNENES

Genova

Palazzo del Melograno
Piazza Campetto, 2
16123 Genova
Tel. +39 010 2530097
Fax +39 010 2517767

Roma

Via Avezzana, 8
00195 Roma
Tel. +39 06 69200565
Fax +39 06 69208044

Milano

Via Santa Marta, 25
20123 Milano
Tel. +39 02 72023790
Fax +39 02 89015908

ASSOCIATI

Firenze

Capinetta Nordio Benini
+39 335 7059919
c.nordiobenini@wannenesgroup.com

Genova

Alessandro Pernecco
+39 329 0399096

Lecce

Francesco Petrucci
+39 348 5101534
f.petrucci@wannenesgroup.com

Milano

Milena Gamba
+39 349 7949621
m.gamba@wannenesgroup.com

Catania

Michele Paternò del Toscano
+39 339 6681798
m.paterno@wannenesgroup.com

Torino

Nicoletta Cornaglia
+39 331 6153624
n.cornaglia@wannenesgroup.com

Venezia

Christiane d'Albis
+39 338 9339811
c.dalbis@wannenesgroup.com

Guido Wannenes

Amministratore Delegato
g.wannenes@wannenesgroup.com

Stefano Della Croce di Dojola

Direttore Generale
s.dellacroce@wannenesgroup.com

Giulia Checcucci Wannenes

Responsabile Personale e Total Quality
g.checcucci@wannenesgroup.com

Luca Melegati

Direttore Milano
l.melegati@wannenesgroup.com

Anna Orsi Galimberti

Ufficio Stampa
ufficiostampa@wannenesgroup.com

Francesca Ciurlo

Consulente servizio abbonamenti
f.ciurlo@wannenesgroup.com

Chiara Guiducci

Responsabile Assistenza Clienti
c.guiducci@wannenesgroup.com

Barbara Baiardi

Assistenza Clienti Genova
info@wannenesgroup.com

Roberta Bezzola

Assistenza Clienti Milano
r.bezzola@wannenesgroup.com

Barbara Pasquinelli

Assistenza Clienti Roma
b.pasquinelli@wannenesgroup.com

Marco Gadau

Responsabile Sala d'Asta

Paolo Gadau

Luca Casi
Spedizioni e ritiri

DIPARTIMENTI

Argenti, Avori, Icone e Oggetti d'Arte Russa

Tommaso Teardo
t.teardo@wannenesgroup.com

Arte Moderna e Contemporanea

Guido Vitali
g.vitali@wannenesgroup.com

Arte Orientale

Alessandra Pieroni
a.pieroni@wannenesgroup.com

Arti Decorative e Design del XX Secolo

Gilberto Baracco
g.baracco@wannenesgroup.com
Andrea Schito
a.schito@wannenesgroup.com

Ceramiche e Vetri

Luca Melegati
l.melegati@wannenesgroup.com

Dipinti Antichi

Antonio Gesino
a.gesino@wannenesgroup.com

Dipinti del XIX Secolo

Rosanna Nobilitato
r.nobilitato@wannenesgroup.com

Gioielli e Orologi

Benedetta Romanini
b.romanini@wannenesgroup.com

Mobili, Sculture e Oggetti d'Arte

Mauro Tajocchi
m.tajocchi@wannenesgroup.com

Tappeti e Tessuti Antichi

Nunzio Crisà
tappeti@wannenesgroup.com

INFORMAZIONI RIGUARDANTI

QUESTA VENDITA

AUCTION ENQUIRIES
AND INFORMATION

ESPERTI

SPECIALISTS IN CHARGE
Gilberto Baracco
g.baracco@wannenesgroup.com
+39 010 2468376

Andrea Schito

a.schito@wannenesgroup.com
+39 010 2530097

AMMINISTRAZIONE

VENDITORI - COMPRATORI
PAYMENT BUYERS - SELLERS
Stefano Della Croce di Dojola
+39 010 2530097
s.dellacroce@wannenesgroup.com

ASSISTENZA CLIENTI

COMMISSIONI D'ACQUISTO
OFFERTE TELEFONICHE
CLIENT SERVICES
ABSENTEE BIDS
Chiara Guiducci
+39 010 2530097
c.guiducci@wannenesgroup.com

SERVIZIO ABBONAMENTI

RISULTATI D'ASTA
SUBSCRIPTIONS SERVICE
AUCTION RESULTS
Barbara Baiardi
+39 010 2530097
info@wannenesgroup.com

STATO DI CONSERVAZIONE

CONDITION REPORT
Tel. +39 010 2530097
Fax +39 010 2517767
info@wannenesgroup.com



Prima Tornata
Lotti 1-248



1. ARCHIMEDE SEGUSO.
Lampada a sospensione, Seguso vetri d'Arte anni '40. Ottone, vetro bullicante; altezza cm 42.
A CEILING LAMP BY SEGUSO.
Stima € 350 - 450



2. MANIFATTURA FRANCESE.
Lampada da tavolo anni '40. Metallo cromato, cristallo molato; altezza cm 42.
A FRENCH TABLE LAMP.
Stima € 300 - 400

3. MANIFATTURA ITALIANA. (2)
Coppia di poltrone anni '40. Legno, tessuto imbottito; cm 80x70x72.
A PAIR OF ITALIAN ARMCHAIRS.
Stima € 300 - 400



4. ENZO TRADICO-BRUSOTTI.
Specchio anni '30, cristallo molato e inciso; cm 52x56. Etichetta della manifattura.
Bibliografia: Domus n°9, settembre 1932.
A WALL MIRROR BY E. TRADICO-BRUSOTTI.
Stima € 300 - 400



5. HELEN KONIG SCAVINI.
Maternità lappone, mod n°880, Lenci anni '30. Ceramica policroma; altezza cm 30.
Bibliografia: A. Panzetta, Le ceramiche Lenci, Allemandi 2001, p.278.
A FIGURE BY H. KONIG SCAVINI.
Stima € 1.600 - 1.800



6. MANIFATTURA ITALIANA.
Figura femminile anni '30. Terracotta patinata; altezza cm 35.
Firma impressa non identificata.
AN ITALIAN FIGURE.
Stima € 400 - 500





7. FLAVIO POLI. (2)

Coppia di lampade da muro, Seguso anni '40. Vetro soffiato a reticello, ottone; cm 28x17.
Bibliografia: esemplari simili in La rivista dell'Arredamento n°46, ottobre 1958, p. 26.
A PAIR OF SCONCES BY F. POLI.
Stima € 400 - 500

8. MANIFATTURA ITALIANA.

Lampada da terra anni '40. Legno, pergamena; altezza cm 170.
AN ITALIAN FLOOR LAMP.
Stima € 500 - 600

9. MANIFATTURA ITALIANA. (4)

Quattro sedie anni '40. Legno di mogano, vinilpelle imbottita.
FOUR ITALIAN CHAIRS.
Stima € 200 - 300



10. FLAVIO POLI. (2)

Coppia di lampade da muro, Seguso anni '40. Vetro soffiato a reticello, ottone; cm 28x17.
Bibliografia: esemplari simili in La rivista dell'Arredamento n°46, ottobre 1958, p. 26.
A PAIR OF SCONCES BY F. POLI.
Stima € 400 - 500

11. ARCHIMEDE SEGUSO. (2)

Coppia di vasi, Seguso Vetri d'Arte anni '40. Vetro soffiato e iridato; altezza cm 33.
A PAIR OF VASES BY A. SEGUSO.
Stima € 600 - 800



12. MANIFATTURA ITALIANA.

Cassettone, anni '40. Legno di noce, cristallo specchiato; cm 83x164x54.
AN ITALIAN DRESSER.
Stima € 300 - 400





13.
GIOVANNI GARIBOLDI.
Lampada da terra, Scaglia anni '40. Legno laccato, cristallo molato; altezza cm 178, diametro cm 60.
A FLOOR LAMP BY G. GARIBOLDI.
Stima € 1.000 - 1.200

14.
MANIFATTURA ITALIANA. (2)
Coppia di poltrone anni '40. Legno di noce, tessuto imbottito; cm 110x74x74.
A PAIR OF ITALIAN ARMCHAIRS.
Stima € 500 - 600

15.
MANIFATTURA ITALIANA. (2)
Coppia di sgabelli anni '40. Legno di noce, tessuto imbottito; cm 36x48x48.
A PAIR OF ITALIAN STOOLS.
Stima € 200 - 300

16.
MANIFATTURA ITALIANA. (4)
Quattro appliques anni '40. Ottone lucidato; altezza cm 26.
FOUR ITALIAN WALL LIGHTS.
Stima € 200 - 300

17.
MANIFATTURA ITALIANA.
Specchio anni '40. Ottone, cristallo molato e specchiato; cm 104x78.
AN ITALIAN MIRROR.
Stima € 250 - 350

18.
MANIFATTURA ITALIANA.
Console anni '30. Legno di noce, legno di faggio; cm 100x126x32.
AN ITALIAN CONSOLE.
Stima € 400 - 500



19.
MANIFATTURA ITALIANA.t
Lampada a sospensione anni '30. Radica di
noce, metallo nichelato, vetro soffiato; cm
85x40.
AN ITALIAN CEILING LAMP.
Stima € 500 - 600



21



20

20.
GUGLIELMO ULRICH. (attr. a)
Tavolino da salotto anni '40. Legno di noce;
cm 49x70.
AN OCCASIONAL TABLE BY G. ULRICH.
Stima € 200 - 300

21.
MANIFATTURA ITALIANA (2)
Coppia di poltrone anni '40. Legno di noce,
tessuto imbottito; cm 90x87x96.
A PAIR OF ITALIAN ARMCHAIRS.
Stima € 500 - 600



22.
GUGLIELMO ULRICH. (2)
Scrittoio a ribalta con sedia anni '40. Legno di mogano, vetro,
ottone; cm 192x79x34.
Un esemplare identico fu realizzato per casa Fossati Bellani,
Milano, 1941.
Bibliografia: R. Aloï, L'arredamento moderno, Hoepli 1947, fig.
244-255.
F. Grigioni, Arredamento mobili ambienti, Gorlich 1956, fig. 237.
L. Scacchetti, Guglielmo Ulrich, Motta 2009, p. 275
A WRITING CABINET WITH CHAIR BY G. ULRICH.
Stima € 9.000 - 10.000



23.
VENINI. (2)
Coppia di lampade da parete anni '40. Vetro pulegoso, metallo cromato; cm 27x23.
A PAIR OF WALL LIGHTS BY VENINI.
Stima € 200 - 300

24.
MANIFATTURA ITALIANA. (2)
Console con specchiera anni '30. Legno di noce, cristallo specchiato e molato; cm 81x100x32 e cm 124x85.
AN ITALIAN CONSOLE WITH MIRROR.
Stima € 500 - 600



25.
CARLO SCARPA.
Lampada a sospensione mod. n°5258, Venini anni '30. Alluminio, vetro a bollicine con inclusione di Murrine rosse "a stellina"; diametro cm 30 circa
Bibliografia: Catalogo Blu Venini.
A CEILING LAMP BY C. SCARPA.
Stima € 3.000 - 3.500



26. PAOLO BUFFA. (6)
 Sei sedie anni '40. Legno di mogano, tessuto imbottito.
 Bibliografia: per un modello simile R. Rizzi, I mobili di Paolo Buffa, La grafica Cantù 2001, p.38.
 SIX CHAIRS BY P. BUFFA.
 Stima € 1.200 - 1.500

27. PAOLO BUFFA.
 Mobile credenza anni '40. Legno, marmo, ottone; cm 90x185x45.
 Bibliografia: confronto con R. Rizzi, I mobili di Paolo Buffa, La grafica Cantù 2001, p.40.
 A CABINET BY P. BUFFA.
 Stima € 1.400 - 1.500



28. PAOLO BUFFA. (6)
 Sei sedie, Arrighi Cantù anni '40. Legno, tessuto imbottito.
 Bibliografia: R. Rizzi, I mobili di Paolo Buffa, La grafica Cantù 2001, p. 37.
 A SET OF SIX CHAIRS BY P. BUFFA.
 Stima € 600 - 800

29. PAOLO BUFFA.
 Grande tavolo da pranzo anni '40. Ottone, legno, marmo; cm 79x210x112.
 A TABLE BY P. BUFFA.
 Stima € 1.700 - 1.800





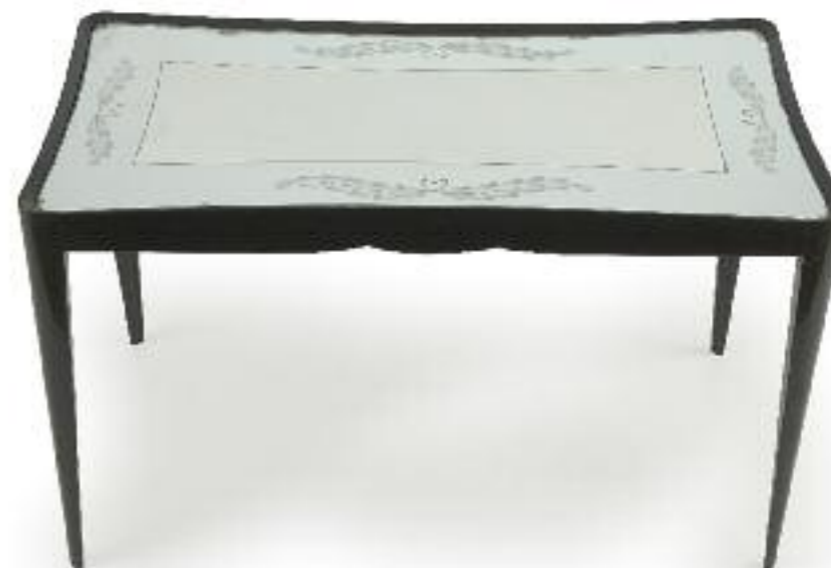
30.
MANIFATTURA ITALIANA.
Specchiera anni '50. Ottone, cristallo
specchiato e molato; cm 90x125.
AN ITALIAN MIRROR.
Stima € 300 - 400



31.
PAOLO BUFFA.
Console anni '40. Legno di mogano, ottone;
cm 97x158x35.
Bibliografia: R. Rizzi, I mobili di Paolo Buffa, La
grafica Cantù 2001, per un modello simile p.
19, per altri mobili della stessa serie p. 66-67.
A CONSOLE BY P. BUFFA.
Stima € 600 - 800

32.
PAOLO BUFFA. (attr. a)
Tavolino da salotto anni '40. Legno di
mogano, cristallo molato e parzialmente
specchiato;
cm 48x78x38.
AN OCCASIONAL TABLE BY P. BUFFA
Stima € 400 - 500

33.
PAOLO BUFFA. (2)
Coppia di lampade da terra anni '40. Legno
laccato, ottone; altezza cm 166
Bibliografia: per un mobile della stessa serie R.
Aloi, L'Arredamento moderno, Hoepli 1949,
fig. 575.
A PAIR OF FLOOR LAMPS BY P. BUFFA.
Stima € 1.500 - 1.800



34.
PAOLO BUFFA. Mobile contenitore anni '40.
Legno di rovere; cm 140x160x40.t
Bibliografia: I. De Guttry, M. P. Maino, Il mobile
italiano degli anni '40 e '50, Laterza, p. 117.
A PIECE OF FURNITURE BY P. BUFFA.
Stima € 600 - 800



35. **CARLO DE CARLI.** 6)
Sei sedie mod. n°671, Cassina 1957. Legno,
tessuto imbottito.
Bibliografia: G. Gramigna, Repertorio 1950-
1980, Mondadori 1985, pag. 109.
A SET OF SIX CHAIRS BY C. DE CARLI.
Stima € 1.500 - 1.800

36. **GUGLIELMO ULRICH.**
Tavolo variante del modello ideato per la
gioielleria Faraone, anni '50. Legno di acero
tinto, ottone, vetro dorato; cm 78x160x87.
Bibliografia: I. De Guttry, M. P. Maino, Il mobile
italiano degli anni '40 e '50, Laterza, p. 272.
A TABLE BY G. ULRICH.
Stima € 4.000 - 4.500



37. STILNOVO. (2)
Coppia di lampade anni '50. Ottone, alluminio verniciato, vetro; cm 35x35. Marchio della manifattura impresso. A PAIR OF LAMPS BY STILNOVO. Stima € 300 - 400

38. MANIFATTURA ITALIANA.
Lampada da terra anni '50. Ottone, alluminio verniciato; altezza cm 173. AN ITALIAN FLOOR LAMP. Stima € 350 - 450

39. MANIFATTURA ITALIANA. (2)
Coppia di poltrone anni '50. Legno, tessuto imbottito; cm 86x75x75. A PAIR OF ITALIAN ARMCHAIRS. Stima € 350 - 400



40. MANIFATTURA ITALIANA. (2)
Coppia di lampade a plafone anni '50. Ottone, vetro opalino; diametro cm 35. A PAIR OF ITALIAN CEILING LAMPS. Stima € 800 - 1.000

41. MANIFATTURA ITALIANA.
Lampada da parete anni '50. Ottone, alluminio verniciato; estensione massima cm 115. AN ITALIAN WALL LIGHT. Stima € 300 - 350



42. MANIFATTURA ITALIANA. (2)
Console con specchiera anni '50. Ottone, vetro opalino, cristallo specchiato; cm 63x69x30 e cm 103x62. AN ITALIAN CONSOLE WITH MIRROR. Stima € 300 - 400



43.
MANIFATTURA ITALIANA.
Lampada a plafone anni '50. Ottone, vetro satinato; diametro cm 55.
AN ITALIAN CEILING LAMP.
Stima € 500 - 600



44.
MANIFATTURA ITALIANA.
Lampada a plafone anni '50. Ottone, vetro satinato; diametro cm 55.
AN ITALIAN CEILING LAMP.
Stima € 500 - 600

45.
MANIFATTURA ITALIANA.
Lampada a plafone anni '50. Ottone, vetro satinato; diametro cm 55.
AN ITALIAN CEILING LAMP.
Stima € 500 - 600

46.
COVA.
Scrivania anni '40. Legno, formica, alluminio; cm 80x115x56.
A DESK BY COVA.
Stima € 600 - 650



47.
STILNOVO.
Lampada da tavolo anni '50. Ottone, vetro opalino; altezza cm 50.
A TABLE LAMP BY STILNOVO.
Stima € 200 - 300



48.
MANIFATTURA ITALIANA.
Lampada da tavolo anni '50. Alluminio verniciato, metallo verniciato, ottone; cm 37.
AN ITALIAN TABLE LAMP.
Stima € 200 - 250

49.
MANIFATTURA ITALIANA.
Lampada da terra anni '50. Ottone, alluminio verniciato; altezza cm 185.
AN ITALIAN FLOOR LAMP.
Stima € 500 - 600

50.
MANIFATTURA ITALIANA.
Tavolino anni '50. Ottone, cristallo specchiato e incolore; cm 45x100x43.
AN ITALIAN OCCASIONAL TABLE.
Stima € 300 - 400





51.
MANIFATTURA ITALIANA. (2)
Coppia di lampade da parete anni '50.
Ottone, alluminio verniciato; cm 35x47.
A PAIR OF ITALIAN WALL LIGHTS.
Stima € 300 - 400

52.
MANIFATTURA ITALIANA. (2)
Coppia di lampade da terra anni '50.
Alluminio verniciato; altezza cm 181.
A PAIR OF ITALIAN FLOOR LAMPS.
Stima € 1.000 - 1.200

53.
MANIFATTURA ITALIANA. (2)
Coppia di poltrone anni '50. Legno di noce,
tessuto imbottito; cm 100x88x82.
A PAIR OF ITALIAN ARMCHAIRS.
Stima € 300 - 400



54.
MANIFATTURA ITALIANA. (4)
Quattro lampade da muro anni '50. Ottone,
vetro opalino satinato; altezza cm 24.
FOUR ITALIAN WALL LIGHTS.
Stima € 300 - 400

55.
CARLO PAGANI. (4)
Quattro poltroncine Campanula, Arflex
1952. Ottone, tessuto imbottito.
Bibliografia: G. Gramigna, Repertorio del
design Italiano 1950-2000 per l'arredamento
domestico, Allemandi 2003, vol. I, p. 28.
FOUR CHAIRS BY C. PAGANI.
Stima € 500 - 600



56.
VITTORIO DASSI.
Tavolo da pranzo, Dassi Fabbrica di Mobili
anni '50. Legno di mogano, cristallo molato,
ottone, marmo; cm 78x180x90.
A TABLE BY V. DASSI.
Stima € 500 - 600





57.
OSVALDO BORSANI.
Divanetto anni '40. Legno, tessuto imbottito;
cm 80x160x56
Bibliografia: I. De Guttry, M. P. Maino, Il
mobile italiano degli anni '40 e '50, Laterza
1992, p. 110.
A SOFA BY O. BORSANI.
Stima € 1.800 - 2.000



58.
OSVALDO BORSANI.
Grande mobile bar anni '40. Legno, cristallo
molato, cristallo specchiato rosa;
cm 140x210x40.
Bibliografia: I. De Guttry, M. P. Maino, Il
mobile déco italiano, Laterza 2006, p. 93.
A BAR CABINET BY O. BORSANI.
Stima € 3.000 - 3.500



59.
OSVALDO BORSANI.
Tavolino da salotto anni '30. Legno di
mogano parzialmente dorato, cristallo
molato ed inciso; cm 47x70.
Bibliografia: G. Gramigna, F. Irace, Osvaldo
Borsani, Leonardo-De Luca 1992, p. 140.
A LOW TABLE BY O. BORSANI.
Stima € 1.200 - 1.500

60.
OSVALDO BORSANI. (2)
Coppia di poltrone anni '50. Legno, velluto
imbottito; cm 78x76x82
Bibliografia: G. Gramigna, F. Irace, Osvaldo
Borsani, Leonardo-De Luca 1992, p. 140.
A PAIR OF ARMCHAIRS BY O. BORSANI.
Stima € 1.200 - 1.500





61.
OSVALDO BORSANI.
Lampada a sospensione anni '50. Ottone,
cristallo molato; diametro cm 69.
Provenienza: casa Borsani.
A CEILING LAMP BY O. BORSANI.
Stima € 1.500 - 1.800



62.
OSVALDO BORSANI. (6)
Sei sedie anni '50. Legno di mogano, tessuto
imbottito.
SIX CHAIRS BY O. BORSANI.
Stima € 1.200 - 1.500

63.
OSVALDO BORSANI.
Tavolo da pranzo anni '50. Legno, ottone,
cristallo molato: cm 76x130.
Bibliografia: G. Gramigna, F. Irace, Osvaldo
Borsani, Leonardo de Luca 1992, p. 187.
A TABLE BY O. BORSANI.
Stima € 1.800 - 2.000



64.
OSVALDO BORSANI. (4)
Quattro poltroncine P35, Arredamenti
Borsani 1952. Legno, tessuto imbottito.
Bibliografia: Domus n°263, 1951.
FOUR ARMCHAIRS BY O. BORSANI.
Stima € 1.200 - 1.500



65.
OSVALDO BORSANI.
Mobile bar anni '50. Legno di mogano; cm
145x78x43.
Bibliografia: per la versione pensile R. Aloj,
L'arredamento moderno, Hoepli 1952, fig. 546.
A BAR CABINET BY O. BORSANI.
Stima € 1.000 - 1.200



66.
STILNOVO.
Lampada da terra anni '50. Ottone, marmo, vetro opalino; altezza cm 175.
A FLOOR LAMP BY STILNOVO.
Stima € 400 - 500



67.
PIERLUIGI COLLI.
Tavolino da salotto anni '50. Ferro martellato e dorato, cristallo molato; cm 46x70x50.
A LOW TABLE BY P. COLLI.
Stima € 300 - 350



68.
CRISTAL ART.
Grande specchiera anni '50. Ottone, cristallo specchiato e molato; cm 215x110.
LARGE MIRROR BY CRISTAL ART.
Stima € 2.200 - 2.400



69.
MANIFATTURA ITALIANA. (2)
Coppia di lampade da terra a soffitto anni '50. Metallo verniciato, ottone; altezza cm 271.
A PAIR OF ITALIAN LAMPS.
Stima € 1.200 - 1.500

70.
MANIFATTURA ITALIANA.
Lampada da tavolo anni '50. Ottone; altezza cm 37.
AN ITALIAN TABLE LAMP.
Stima € 300 - 350

71.
MANIFATTURA ITALIANA. (2)
Coppia di poltrone anni '50. Legno, velluto imbottito; cm 86x82x82
A PAIR OF ITALIAN ARMCHAIRS.
Stima € 300 - 400





72.
MANIFATTURA ITALIANA.
Lampada da tavolo anni '50. Alluminio verniciato, metallo verniciato, ottone; altezza cm 45.
AN ITALIAN TABLE LAMP.
Stima € 200 - 250

75.
STILNOVO.
Lampada a sospensione anni '50. Ottone; diametro cm 60.
A CEILING LAMP BY STILNOVO.
Stima € 500 - 600



75

76.
MANIFATTURA ITALIANA.
Tavolino anni '50. Ottone, marmo; cm 40x92x42.
AN ITALIAN OCCASIONAL TABLE.
Stima € 250 - 300

77.
MANIFATTURA ITALIANA. (2)
Coppia di poltrone anni '50. Legno di noce, tessuto imbottito; cm 98x80x90.
A PAIR OF ITALIAN ARMCHAIRS.
Stima € 500 - 600



73.
MANIFATTURA ITALIANA. (6)
Sei sedie anni '50. Legno di noce, velluto imbottito.
SIX ITALIAN CHAIRS.
Stima € 400 - 500

74.
GIO PONTI (attr. a).
Scrivania anni '50. Legno; cm 75x130x65.
Bibliografia: per un modello simile Domus n. 144 Dicembre 1939 p. 75
A DESK BY GIO PONTI.
Stima € 700 - 800



77



76



35



78.
STILUX.
Lampada da tavolo anni '50. Marmo, ottone,
vetro opalino; altezza cm 40.
A TABLE LAMP BY STILUX.
Stima € 200 - 300



81.
PALEARI. (attr. a)
Tavolino da salotto anni '50. Legno di
palissandro, ottone, cristallo molato; cm
48x75x52.
AN OCCASIONAL TABLE BY PALEARI.
Stima € 200 - 300



82.
MANIFATTURA ITALIANA. (2)
Coppia di sgabelli anni '50. Ottone, tessuto
imbottito; cm 44x42x34
A PAIR OF ITALIAN STOOLS.
Stima € 200 - 300



79.
MANIFATTURA ITALIANA.
Specchio anni '50. Ottone, cristallo
specchiato; cm 100x60.
AN ITALIAN MIRROR.
Stima € 200 - 300



80.
MANIFATTURA ITALIANA.
Console anni '50. Legno di noce, onice; cm
77x150x35.
AN ITALIAN CONSOLE.
Stima € 900 - 1.000



83.
PALEARI. (att.r a)
Mobile bar anni '50. Legno di palissandro,
ottone, cristallo specchiato; cm 150x116x48.
A BAR CABINET BY PALEARI.
Stima € 500 - 600





84.
STILNOVO.
Lampada a sospensione anni '50. Ottone, alluminio verniciato; cm 87x80.
A CEILING LAMP BY STILNOVO.
Stima € 600 - 700



85.
MANIFATTURA ITALIANA. (3)
Salotto anni '50. Legno, tessuto imbottito; divano cm 70x200x88, poltrona cm 82x66x70
A PAIR OF ITALIAN ARMCHAIRS AND A SOFA.
Stima € 900 - 1.000



86.
LUIGI CACCIA DOMINIONI.
Lampada da terra mod. LTE10 Pallone, Azucena 1954. Granito, ottone, vetro opalino; altezza cm 220.
Bibliografia: G. Gramigna, Repertorio del design Italiano 1950-2000 per l'arredamento domestico, Allemandi 2003, vol. I, p. 38.
A FLOOR LAMP BY L. C. DOMINIONI.
Stima € 2.500 - 3.000

87.
V. GREGOTTI, L. MENEGHETTI, G. STOPPINO.
Tavolino da salotto, S.I.M. 1955. Legno, ottone, marmo; cm 50x100x55.
Bibliografia: Domus n° 305, aprile 1955; Domus n°319, giugno 1955.
AN OCCASIONAL TABLE BY V. GREGOTTI, L. MENEGHETTI, G. STOPPINO.
Stima € 800 - 1.000





88.
MANIFATTURA ITALIANA.
Lampada da parete anni '50. Ottone,
alluminio verniciato; estensione massima
cm 115.
AN ITALIAN WALL LIGHT.
Stima € 300 - 400



89.
MANIFATTURA ITALIANA.
Lampada da terra anni '50; marmo, ottone
verniciato, alluminio verniciato; altezza
massima cm 177.
AN ITALIAN FLOOR LAMP.
Stima € 200 - 300

90.
MANIFATTURA ITALIANA. (4)
Coppia di poltrone anni '50 con
poggiapiedi. Legno, vinilpelle imbottita.
A PAIR OF ITALIAN ARMCHAIRS WITH
STOOLS.
Stima € 600 - 800



91.
MANIFATTURA ITALIANA. (2)
Coppia di sgabelli anni '50. Legno di
mogano, vinilpelle imbottita; cm 46x49x29.
A PAIR OF ITALIAN STOOLS.
Stima € 200 - 300



92.
MANIFATTURA ITALIANA.
Mobile bar anni '50. Legno di palissandro,
ottone, cristallo molato; cm 110x116x47 e
cm 140x110x24.
AN ITALIAN BAR CABINET.
Stima € 1.000 - 1.200





93.
STILNOVO. (2)
Coppia di appliques anni '50. Ottone, alluminio verniciato; cm 44x23x20.
Bibliografia: R. Aloï, Illuminazione d'oggi, Hoepli 1956, p. 248.
A PAIR OF WALL LIGHTS BY STILNOVO.
Stima € 350 - 400



94.
MANIFATTURA ITALIANA.
Lampada da terra anni '50. Ottone, alluminio verniciato; altezza cm 210.
AN ITALIAN FLOOR LAMP.
Stima € 1.000 - 1.200



95.
I.S.A.
Coppia di poltrone anni '50. Ottone, tessuto imbottito; cm 115x70x80
A PAIR OF ARMCHAIRS BY I.S.A.
Stima € 1.800 - 2.000

96.
MANIFATTURA ITALIANA.
Lampada da terra anni '50. Ottone, marmo, alluminio verniciato; altezza cm 200.
AN ITALIAN FLOOR LAMP.
Stima € 600 - 800



97.
MANIFATTURA ITALIANA.
Tavolino anni '50. Metallo verniciato, cristallo molato; cm 41x80
AN ITALIAN OCCASIONAL TABLE.
Stima € 200 - 300



98.
MANIFATTURA ITALIANA.
Poltrona anni '50. Legno di faggio, tessuto imbottito; cm 90x88x78
AN ITALIAN ARMCHAIR.
Stima € 300 - 400

99.
STILNOVO.

Lampada a sospensione anni '50. Ottone, alluminio verniciato, vetro smerigliato; diametro cm 45.
A CEILING LAMP BY STILNOVO.
Stima € 300 - 400



101.
MANIFATTURA ITALIANA.

Lampada da terra anni '50. Ottone, alluminio verniciato; altezza cm 200.
AN ITALIAN FLOOR LAMP.
Stima € 1.000 - 1.200



102.
MANIFATTURA ITALIANA. (2)

Coppia di sgabelli anni '50. Legno di mogano, ottone, vinilpelle imbottita; cm 44x42x30.
A PAIR OF ITALIAN STOOLS.
Stima € 200 - 300



103.
MANIFATTURA ITALIANA.

Poltrona anni '50. Legno di mogano, vinilpelle imbottita; cm 83x64x72.
AN ITALIAN ARMCHAIR.
Stima € 200 - 300

100.
MANIFATTURA ITALIANA.

Mobile bar anni '50. Legno, ottone, cristallo molato e specchiato; cm 114x140x40, cm 186x98x28.
AN ITALIAN BAR CABINET.
Stima € 900 - 1.000





104.
MANIFATTURA ITALIANA. (2)
Cassettiera con specchio anni '50. Legno, ottone, cristallo specchiato e molato; cm 70x180x45 e cm 112x64.
AN ITALIAN CHEST OF DRAWER WITH MIRROR.
Stima € 800 - 1.000



105.
MANIFATTURA ITALIANA.
Letto matrimoniale attrezzato anni '50. Legno di acero, ottone, vetro; cm 80x300x202.
AN ITALIAN DOUBLE BED.
Stima € 800 - 1.000



106.
MANIFATTURA ITALIANA.
Lampada a sospensione anni '50. Alluminio verniciato, ottone, metallo verniciato; cm 80x40.
AN ITALIAN CEILING LAMP.
Stima € 300 - 400

107.
MANIFATTURA ITALIANA.
Lampada da terra anni '50. Alluminio verniciato, ottone, metallo verniciato; altezza cm 170.
AN ITALIAN FLOOR LAMP.
Stima € 600 - 800



108.
I.S.A (attr. a) (2)
Coppia di poltrone anni '50. Legno, vinilpelle imbottita; cm 100x70x75.
Bibliografia: confronta con Il libro dell'Arredamento n°2, Gorlich, 1958.
A PAIR OF ARMCHAIRS BY I.S.A.
Stima € 1.000 - 1.200



109.
MANIFATTURA ITALIANA.
Lampada a sospensione anni '60. Ottone lucidato; diametro cm 60.
AN ITALIAN CEILING LAMP.
Stima € 400 - 500

110.
MANIFATTURA ITALIANA. (2)
Coppia di poltrone anni '50. Legno di faggio, tessuto imbottito; cm 82x84x90.
A PAIR OF ITALIAN ARMCHAIRS.
Stima € 800 - 1.000

111.
MANIFATTURA ITALIANA.
Divano anni '50. Legno di faggio, tessuto imbottito; lunghezza cm 230.
AN ITALIAN SOFA.
Stima € 1.400 - 1.800



112.
STILNOVO.
Lampada a sospensione anni '50. Metallo verniciato, alluminio, vetro opalino satinato; cm 100x65.
A CEILING LAMP BY STILNOVO.
Stima € 600 - 800



113.
STILNOVO. (2)
Coppia di lampade da parete anni '50. Ottone, perspex opalino; cm 40x28x36.
Bibliografia: per la lampada da tavolo vedi R. Aloj, Illuminazione d'oggi, Hoepli 1956, p. 244.
A PAIR OF WALL LIGHTS BY STILNOVO.
Stima € 400 - 500

114.
MANIFATTURA ITALIANA. (2)
Coppia di poltrone anni '50. Legno di noce, velluto imbottito; cm 82x62x76.
A PAIR OF ITALIAN ARMCHAIRS.
Stima € 600 - 800



115.
STILUX.
Lampada da terra anni '50. Ottone, marmo, alluminio verniciato; altezza cm 170.
A FLOOR LAMP BY STILUX.
Stima € 600 - 700

116.
MANIFATTURA ITALIANA. (2)
Console con specchiera anni '50. Legno, ottone, cristallo molato e specchiato; cm 183x91x34.
AN ITALIAN CONSOLE WITH MIRROR.
Stima € 300 - 400

117.
MANIFATTURA ITALIANA.
Poltrona anni '50. Legno di faggio, tessuto imbottito; cm 84x82x88.
AN ITALIAN ARMCHAIR.
Stima € 400 - 500

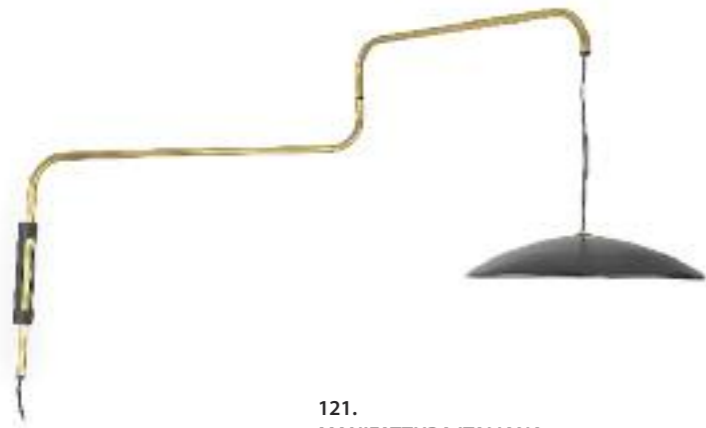


118.
STILNOVO.
Lampada a sospensione anni '50. Alluminio verniciato, ottone; cm 110x77.
Bibliografia: Il libro dell'Arredamento, Gorlich 1958, vol. II, p. 11.
A CEILING LAMP BY STILNOVO.
Stima € 1.200 - 1.400

119.
MANIFATTURA ITALIANA.
Tavolino da salotto anni '50. Legno di mogano, marmo; cm 60x58.
AN ITALIAN OCCASIONAL TABLE.
Stima € 400 - 450

120.
MANIFATTURA ITALIANA.
Divano anni '50. Ottone, velluto imbottito; cm 75x220x80.
AN ITALIAN SOFA.
Stima € 1.000 - 1.200





121.
MANIFATTURA ITALIANA.
 Lampada da parete anni '50. Ottone, alluminio verniciato; estensione massima cm 146.
 AN ITALIAN WALL LIGHT.
 Stima € 300 - 400

122.
MANIFATTURA ITALIANA.
 Lampada da terra anni '50. Metallo verniciato, marmo, perspex; altezza cm 185.
 AN ITALIAN FLOOR LAMP.
 Stima € 300 - 350

123.
GIANCARLO DE CARLO. (4)
 Quattro sedie Lucania, Arflex 1954. Metallo verniciato, legno curvato, tessuto imbottito.
 Bibliografia: catalogo di Produzione Arflex.
 A SET OF FOUR CHAIRS BY G. DE CARLO.
 Stima € 1.200 - 1.400



124.
STILNOVO.
 Lampada a plafone anni '50. Ottone; diametro cm 90.
 A CEILING LAMP BY STILNOVO.
 Stima € 800 - 1.000

125.
MANIFATTURA ITALIANA.
 Lampada da terra anni '50. Ottone, marmo, alluminio verniciato; altezza cm 175.
 AN ITALIAN FLOOR LAMP.
 Stima € 350 - 450

126.
VITTORIO DASSI. (2)
 Coppia di poltrone anni '50. Legno, tessuto imbottito; cm 87x60x72.
 A PAIR OF ARMCHAIRS BY V. DASSI.
 Stima € 2.000 - 2.500





127.
OSCAR TORLASCO.
Lampada da tavolo, Lumi anni '50. Ottone,
alluminio verniciato; altezza cm 43.
A TABLE LAMP BY O. TORLASCO.
Stima € 300 - 350



128.
MANIFATTURA ITALIANA.
Libreria componibile anni '50. Legno di teak;
cm 300x260x32.
AN ITALIAN MODULAR BOOK CASE.
Stima € 1.400 - 1800



129.
OSCAR TORLASCO.
Lampada da tavolo, Lumi anni '50. Metallo
goffrato, ottone, cristallo molato; altezza cm 30.
A TABLE LAMP BY O. TORLASCO
Stima € 500 - 600

130.
F. CAMPO & C. GRAFFI.
Specchio, Home anni '50. Legno di
palissandro, cristallo specchiato; cm 93x61.
Etichetta della manifattura.
A MIRROR BY F. CAMPO & C. GRAFFI.
Stima € 450 - 500

131.
F. CAMPO & C. GRAFFI.
Libreria, Home anni '50. Legno curvato,
metallo verniciato, ottone; cm 160x92x35.
Bibliografia: Rivista dell'Arredamento,
ottobre 1958, pagina pubblicitaria.
A BOOK CASE BY C. & F. GRAFFI.
Stima € 600 - 800





132.
LINO SABATTINI. (4)
 Servizio da tea e caffè modello Como, Christofle 1956. Metallo argentato, marchi incusi.
 Bibliografia: M. Eidelberg, Design 1935 - 1965: What Modern Was, 1991, p.165.
 A TEA AND COFFEE SERVICE BY L. SABATTINI.
 Stima € 800 - 1.000



135.
MANIFATTURA ITALIANA.
 Lampada a sospensione anni '60. Ottone, alluminio verniciato, vetro opalino; cm 95x62.
 AN ITALIAN CEILING LAMP.
 Stima € 600 - 700

133.
POMPEO PIANEZZOLA.
 Ceramica della serie Boschi e Castelli anni '50; altezza cm 86, diametro cm 26.
 Bibliografia: Domus, settembre 1958.
 A CERAMIC VASE BY P. PIANEZZOLA.
 Stima € 1.200 - 1.500



134.
POMPEO PIANEZZOLA.
 Ceramica della serie Boschi e Castelli anni '50; cm 30x57x22.
 Bibliografia: Domus, settembre 1958.
 A CERAMIC VASE BY P. PIANEZZOLA.
 Stima € 1.200 - 1.500

136.
ALESSANDRO MENDINI. (2)
 Due lampade da tavolo Cubosfera, Fidenza vetraria 1968. Vetro stampato, metallo; cm 16x16x16.
 Bibliografia: Domus n°467, ottobre 1968.
 A PAIR OF TABLE LAMPS BY A. MENDINI.
 Stima € 400 - 500



137.
MANIFATTURA ITALIANA.
 Lampada da terra anni '60. Travertino, ottone; altezza cm 200.
 AN ITALIAN FLOOR LAMP.
 Stima € 500 - 600



138.
LUIGI MASSONI.
 Coiffeuse Dilly Dally, Poltrona Frau 1968. Pelle imbottita, abs stampato; cm 76x65.
 Bibliografia: G. Gramigna, Repertorio del design Italiano 1950-2000 per l'arredamento domestico, Allemandi 2003, vol. I, p. 146.
 A COIFFEUSE BY L. MASSONI.
 Stima € 400 - 500





139.
MANIFATTURA ITALIANA. (2)
 Coppia di lampade a sospensione anni '60.
 Ottone, alluminio verniciato; cm 67x100.
 A PAIR OF ITALIAN CEILING LAMPS.
 Stima € 500 - 600



140.
RO.MA. CANTU'
 Specchio anni '60. Legno di teak, cristallo
 specchiato; cm 88x40. Etichetta della
 manifattura.
 A MIRROR BY RO.MA. CANTU'
 Stima € 100 - 150



141.
SAPORITI.
 Tavolino anni '60. Legno di palissandro; cm
 39x80x80. Etichetta della manifattura.
 A LOW TABLE BY SAPORITI.
 Stima € 250 - 300



142.
MANIFATTURA ITALIANA. (2)
 Coppia di lampade a sospensione anni '60.
 Ottone, alluminio verniciato; cm 67x100.
 A PAIR OF ITALIAN CEILING LAMPS.
 Stima € 500 - 600



143.
MANIFATTURA ITALIANA.
 Lampada da terra anni '50. Ottone, marmo,
 vetro opalino; altezza cm 168.
 AN ITALIAN FLOOR LAMP.
 Stima € 400 - 450

144.
MANIFATTURA ITALIANA. (2)
 Coppia di poltrone anni '60. Metallo
 verniciato, tessuto imbottito; cm 85x68x72.
 A PAIR OF ITALIAN ARMCHAIRS.
 Stima € 400 - 500



145.
CANDLE (2)
Coppia di lampade da parete, Candle anni '60. Ottone, vetro opalino satinato; cm 20x19.
A PAIR OF SCONCES BY CANDLE.
Stima € 200 - 300



146.
FEDERICO MUNARI. (2)
Coppia di poltrone anni '60. Legno, tessuto imbottito, ottone; cm 73x86x62.
A PAIR OF ARMCHAIRS BY F. MUNARI.
Stima € 1.500 - 2.000



147.
FEDERICO MUNARI.
Divano anni '60. Legno, tessuto imbottito, ottone; lunghezza cm 220.
A SOFA BY F. MUNARI.
Stima € 3.000 - 3.500



148.
MANIFATTURA ITALIANA.
Grande lampada a sospensione anni '50. Ottone, alluminio verniciato; diametro cm 96.
AN ITALIAN CEILING LAMP.
Stima € 900 - 1.000

149.
MANIFATTURA ITALIANA.
Grande lampada a sospensione anni '50. Ottone, alluminio verniciato; diametro cm 96.
AN ITALIAN CEILING LAMP.
Stima € 900 - 1.000

150.
MANIFATTURA ITALIANA. (6)
Sei sedie anni '50. Legno di palissandro, tessuto imbottito.
SIX ITALIAN CHAIRS.
Stima € 1.200 - 1.400





151



152



154.
MANIFATTURA ITALIANA.
Lampada a sospensione anni '60. Metallo verniciato, ottone, vetro opalino; diametro cm 67.
AN ITALIAN CEILING LAMP.
Stima € 1.200 - 1.400



151.
ARCHIMEDE SEGUSO.
Vaso, Seguso vetri d'arte anni '60. Vetro sommerso; cm 23x17,5.
A MURANO GLASS VASE BY A. SEGUSO.
Stima € 600 - 800

152.
VENINI. (attr. a)
Vaso, Venini anni '50. Vetro sommerso con inclusioni di foglia oro; cm 22,5x16x16.
A MURANO GLASS VASE BY VENINI.
Stima € 1.000 - 1.200

153.
ALDO TURA.
Mobile bar anni '60. Legno, pergamena, ottone, cristallo specchiato; cm 157x80x40.
Etichetta della manifattura.
A BAR CABINET BY A. TURA.
Stima € 1.800 - 2.000



155.
RITO VALLA.
Coppia di poltrone Kosmo, I.P.E anni '60. Tessuto imbottito, duralluminio, legno, ottone; cm 104x78x70
Bibliografia: Rivista dell'Arredamento, novembre 1961.
A PAIR OF ARMCHAIRS BY R. VALLA.
Stima € 3.500 - 4.000



157

156.
MANIFATTURA ITALIANA.
Grande lampada a plafone anni '60.
Alluminio verniciato, perspex opalino; cm
260x40x15.
AN ITALIAN CEILING LAMP.
Stima € 300 - 400

157.
MANIFATTURA ITALIANA.
Grande lampada a plafone anni '60.
Alluminio verniciato, perspex opalino; cm
260x40x15.
AN ITALIAN CEILING LAMP.
Stima € 300 - 400

158.
VITTORIO NOBILI. (4)
Quattro sedie Medea, Fratelli Tagliabue
1955. Legno multistrato curvato, metallo
verniciato.
Bibliografia: G. Gramigna, Repertorio del
design Italiano 1950-2000 per l'arredamento
domestico, Allemandi 2003, vol. I, p. 40.
FOUR MEDEA CHAIRS BY V. NOBILI.
Stima € 1.000 - 1.200



158



159.
GIANFRANCO FRATTINI. (2)
Coppia di comodini, Bernini 1957. Legno di
palissandro; cm 48x60x40. Timbri di
controllo qualità.
A PAIR OF BEDSIDE TABLES BY G. FRATTINI.
Stima € 600 - 800

160.
GIANFRANCO FRATTINI.
Credenza mod. n°503, Bernini 1960. Legno
di palissandro; cm 73x210x53.
Bibliografia: G. Gramigna, Repertorio del
design Italiano 1950-2000 per l'arredamento
domestico, Allemandi 2003, vol. I, p. 81.
A SIDEBORD BY G. FRATTINI.
Stima € 1.000- 1.200





161.
IGNAZIO GARDELLA.
Lampada da parete LP 12 A, Azucena 1960.
Ottone, vetro opalino; cm 50x110x40.
Bibliografia: G. Gramigna, Repertorio del
design Italiano 1950-2000 per l'arredamento
domestico, Allemandi 2003, vol. I, p. 85.
A WALL LIGHT BY I. GARDELLA.
Stima € 800 - 1.000



162.
IGNAZIO GARDELLA. (3)
Tre lampade da parete LP 12 A, Azucena
1960. Ottone, vetro opalino; cm 40x70x40.
Bibliografia: G. Gramigna, Repertorio del
design Italiano 1950-2000 per l'arredamento
domestico, Allemandi 2003, vol. I, p. 85.
THREE WALL LIGHTS BY I. GARDELLA.
Stima € 800 - 1.000

163.
IGNAZIO GARDELLA. (2)
Coppia di lampade da parete LP 12 A,
Azucena 1960. Ottone, vetro opalino; cm
40x40x20.
Bibliografia: G. Gramigna, Repertorio del
design Italiano 1950-2000 per l'arredamento
domestico, Allemandi 2003, vol. I, p. 85.
A PAIR OF WALL LIGHTS BY I. GARDELLA.
Stima € 800 - 1.000



164.
LUIGI CACCIA DOMINIONI. (2)
Coppia di lampade da parete o da soffitto
LSP6 Tommy, Azucena dal 1965. Ottone,
vetro smerigliato; diametro cm 36.
A PAIR OF CEILING LAMPS BY L. CACCIA
DOMINIONI.
Stima € 400 - 500



165.
MANIFATTURA ITALIANA.
Lampada da muro anni '60. Ottone,
alluminio verniciato; altezza cm 85.
AN ITALIAN WALL LIGHT.
Stima € 600 - 800

166.
IGNAZIO GARDELLA. (4)
Quattro lampade da parete LP 12 A,
Azucena 1960. Ottone, vetro opalino; cm
40x70x40.
Bibliografia: G. Gramigna, Repertorio del
design Italiano 1950-2000 per l'arredamento
domestico, Allemandi 2003, vol. I, p. 85.
FOUR WALL LIGHTS BY I. GARDELLA.
Stima € 2.800 - 3.000





167.
MARTIN GRIERSON.
Poltroncina Oxford, Arflex 1963. Legno curvato, vinilpelle imbottita.
Bibliografia: Arflex '51 - '81, Domus 1981, p. 31.
A DESKCHAIR BY M. GRIERSON.
Stima € 200 - 300

168.
STUDIO PONTI-ROSSELLI-FORNAROLI.
Scrivania da ufficio, Rima anni '60. Metallo nichelato, legno; cm 73x170x80.
Bibliografia: L. Falconi, Gio Ponti. Interni, oggetti, disegni, 1920-1976, Electa 2005, p. 181.
A DESK BY STUDIO PONTI-FORNAROLI-ROSSELLI.
Stima € 800 - 1.000



169.
STUDIO PONTI-ROSSELLI-FORNAROLI.
Credenza, Rima anni '60. Metallo nichelato, legno; cm 63x180x42.
Bibliografia: L. Falconi, Gio Ponti. Interni, oggetti, disegni, 1920-1976, Electa 2005, p. 181.
A SIDEBOARD BY STUDIO PONTI-FORNAROLI-ROSSELLI.
Stima € 400 - 600



170.
GAETANO SCOLARI.
Lampada a sospensione mod. n°A5011, Stilnovo anni '50. Vetro stampato, ottone, alluminio verniciato; diametro cm 68.
Bibliografia: G. Gramigna, Repertorio del design Italiano 1950-2000 per l'arredamento domestico, Allemandi 2003, vol. I, p. 23.
A CEILING LAMP BY G. SCOLARI.
Stima € 1.500 - 1.800



171.
MANIFATTURA ITALIANA.
Lampada da terra anni '60. Marmo, metallo nichelato, vetro smerigliato; altezza cm 205.
AN ITALIAN FLOOR LAMP.
Stima € 300 - 400



172.
OSVALDO BORSANI.
Poltrona basculante mod. n°P32, Tecno 1962. Metallo verniciato, tessuto imbottito.
Bibliografia: G. Gramigna, Repertorio del design Italiano 1950-2000 per l'arredamento domestico, Allemandi 2003, vol. I, p. 92.
AN ARMCHAIR BY O. BORSANI.
Stima € 600 - 800





173.
MANIFATTURA ITALIANA.
Lampada da muro anni '60. Ottone, alluminio verniciato; altezza cm 85.
AN ITALIAN WALL LAMP.
Stima € 600 - 800



174.
MANIFATTURA ITALIANA. (2)
Coppia di lampade da parete anni '60. Ottone, alluminio verniciato; cm 56x80.
A PAIR OF ITALIAN WALL LAMPS.
Stima € 600 - 800



175.
MANIFATTURA ITALIANA.
Lampada da terra anni '60. Marmo, ottone, alluminio verniciato; altezza cm 190.
AN ITALIAN FLOOR LAMP.
Stima € 1.200 - 1.500

176.
LUIGI CACCIA DOMINIONI. (2)
Coppia di lampade da parete LP15 Tromba, Azucena 1964. Ottone lucidato; lunghezza massima cm 56.
Bibliografia: G. Gramigna, Repertorio 1950-1980, Mondadori 1985, p. 215.
A PAIR OF WALL LIGHTS BY L. CACCIA DOMINIONI.
Stima € 300 - 400

177.
LUIGI CACCIA DOMINIONI. (2)
Coppia di lampade da parete LP15 Tromba, Azucena 1964. Ottone lucidato; lunghezza massima cm 56.
Bibliografia: G. Gramigna, Repertorio 1950-1980, Mondadori 1985, p. 215.
A PAIR OF WALL LIGHTS BY L. CACCIA DOMINIONI.
Stima € 300 - 400



178.
OSVALDO BORSANI.
Tavolino da salotto anni '60. Legno di mogano; cm 44x70x70.
AN OCCASIONAL TABLE BY O. BORSANI.
Stima € 450 - 500

179.
OSVALDO BORSANI.
Poltrona Canada, Tecno 1965. Legno di palissandro, tessuto imbottito.
Bibliografia: G. Gramigna, Repertorio del design Italiano 1950-2000 per l'arredamento domestico, Allemandi 2003, vol. I, p. 116.
AN ARMCHAIR BY O. BORSANI.
Stima € 600 - 700





180.
ARCHIMEDE SEGUSO. (2)
 Coppia di lampade da parete, Seguso Vetri d'Arte anni '60. Ottone, vetro soffiato, foglia oro; cm 36x26x25.
 A PAIR OF WALL LAMPS BY A. SEGUSO.
 Stima € 600 - 700

181.
ERMANNNO TOSO. (2)
 Coppia di lampade da tavolo, Fratelli Toso anni '60. Vetro soffiato; altezza cm 58. Firma dell'autore incisa.
 A PAIR OF TABLE LAMPS BY E. TOSO.
 Stima € 800 - 900



182.
ARCHIMEDE SEGUSO.
 Lampada da tavolo, Seguso Vetri d'Arte anni '60. Vetro soffiato, foglia oro; altezza cm 43.
 A TABLE LAMP BY A. SEGUSO.
 Stima € 300 - 400



183.
STILNOVO.
 Lampada a sospensione anni '60. Vetro opalino, ottone; diametro cm 46.
 A CEILING LAMP BY STILNOVO.
 Stima € 300 - 400

184.
MANIFATTURA SVIZZERA.
 Lampada da terra anni '60. Ghisa, alluminio verniciato, ottone; altezza cm 184.
 AN ITALIAN FLOOR LAMP.
 Stima € 600 - 800

185.
MANIFATTURA ITALIANA. (2)
 Coppia di poltrone anni '60. Metallo verniciato, velluto imbottito; cm 82x83x76.
 A PAIR OF ITALIAN ARMCHAIRS.
 Stima € 500 - 600





186.
STILNOVO.
Lampada a sospensione anni '60. Ottone, alluminio verniciato, vetro opalino; cm 118x80.
AN ITALIAN CEILING LAMP.
Stima € 600 - 700



189.
MANIFATTURA ITALIANA.
Lampada a sospensione anni '60. Metallo verniciato, alluminio verniciato; cm 73x115.
AN ITALIAN CEILING LAMP.
Stima € 1.000 - 1.200

187.
STILNOVO. (2)
Coppia di lampade da parete anni '60. Metallo verniciato, ottone, vetro opalino satinato; altezza cm 70.
A PAIR OF WALL LAMPS BY STILNOVO.
Stima € 500 - 600



190.
MANIFATTURA ITALIANA.
Lampada da terra anni '60. Ottone, alluminio verniciato; altezza cm 180.
AN ITALIAN FLOOR LAMP.
Stima € 250 - 350



191.
MANIFATTURA ITALIANA. (2)
Coppia di poltrone anni '60. Metallo verniciato, tessuto imbottito; cm 110x74x74.
A PAIR OF ITALIAN ARMCHAIRS.
Stima € 800 - 1.000



188.
VITTORIO NOBILI. (6)
Sei sedie Medea, Fratelli Tagliabue 1955. Legno multistrato curvato, metallo verniciato.
Bibliografia: G. Gramigna, Repertorio del design Italiano 1950-2000 per l'arredamento domestico, Allemandi 2003, vol. I, p. 40.
SIX MEDEA CHAIRS BY V. NOBILI.
Stima € 1.200 - 1.400





192



194



193

192.

GINO SARFATTI. (attr. a)

Lampada da terra variante del mod. n°1029, Arteluce 1948. Marmo, ottone, alluminio verniciato; altezza da cm 168,5 a cm 220. Bibliografia: catalogo di produzione A FLOOR LAMP BY G. SARFATTI. Stima € 1.000 - 1.200

193.

GINO SARFATTI.

Lampada da terra mod. n°1024, Arteluce anni '50. Marmo, ottone verniciato, alluminio verniciato; altezza cm 160. Bibliografia: R. Sarfatti, Il fascino delle lampade di Gino Sarfatti, Bellavite 2011, p. 37. A FLOOR LAMP BY G. SARFATTI. Stima € 600 - 800

194.

GINO SARFATTI.

Lampada da parete mod n°124, Arteluce anni '40. Ottone, alluminio verniciato; cm 35x20x25. Bibliografia: Lo Stile n°11, novembre 1941, p. 61. A WALL LIGHT BY G. SARFATTI. Stima € 300 - 400



195

196

197

195.

GINO SARFATTI.

Lampada da terra mod n°1055 SP, Arteluce 1955. Ghisa, metallo cromato, alluminio verniciato; altezza cm 190. Bibliografia: catalogo Arteluce 1964. A FLOOR LAMP BY G. SARFATTI. Stima € 600 - 700

196.

GINO SARFATTI.

Lampada da terra mod n°1055 SP, Arteluce 1955. Ghisa, metallo cromato, alluminio verniciato; altezza cm 190. Bibliografia: catalogo Arteluce 1964. A FLOOR LAMP BY G. SARFATTI. Stima € 600 - 700

197.

GINO SARFATTI.

Lampada da terra mod n°1055 SP, Arteluce 1955. Ghisa, metallo cromato, alluminio verniciato; altezza cm 190. Bibliografia: catalogo Arteluce 1964. A FLOOR LAMP BY G. SARFATTI. Stima € 600 - 700



198.

ICO PARISI.

Lampada a sospensione mod. n°2041/b,
Arteluce 1964. Metallo cromato, cristallo
molato; diametro cm 42.

Bibliografia: catalogo di produzione
Arteluce.

A CEILING LAMP BY I. PARISI.

Stima € 500 - 600

199.

GINO SARFATTI.

Lampada a sospensione mod n°2133,
Arteluce dal 1976. Alluminio verniciato;
diametro cm 62.

Bibliografia: C. Diegoni, Gino Sarfatti,
Leibovitz 2008, p.139.

A CEILING LAMP BY G. SARFATTI.

Stima € 150 - 200

200.

PIER GIUSEPPE RAMELLA.

Lampada da tavolo Giada, Arteluce 1989.
Metallo verniciato, vetro satinato; altezza cm 60.

A TABLE LAMP BY P. G. RAMELLA

Stima € 300 - 350



201.

GINO SARFATTI.

Lampada a sospensione mod. N°2095/8,
Arteluce anni '60. Alluminio verniciato, vetro;
altezza cm 117.

Bibliografia: catalogo Arteluce 1964.

A CEILING LAMP BY G. SARFATTI.

Stima € 1.300 - 1.500

202.

GINO SARFATTI.

Lampada a sospensione mod. N°2095/6,
Arteluce anni '60. Alluminio verniciato, vetro;
altezza cm 95.

Bibliografia: catalogo Arteluce 1964.

A CEILING LAMP BY G. SARFATTI.

Stima € 1.200 - 1.300



203.
ICO PARISI.
Carrello, Stildomus 1959. Legno di teak,
metallo nichelato; cm 60x65x65.
A TROLLEY BY I. PARISI.
Stima € 800 - 1.000

204.
ICO PARISI.
Scrivania dirigenziale Tolomeo, M.I.M. 1958.
Legno di palissandro, alluminio; cm
73x210x92. Etichetta della manifattura.
A DESK BY I. PARISI.
Stima € 1.500 - 1.800



205.
ICO PARISI.
Tavolo, MIM anni '60. Legno di palissandro;
cm 73x180x91. Etichetta della manifattura.
A TABLE BY I. PARISI.
Stima € 1.000 - 1.200

206.
ICO PARISI.
Specchio da parete anni '60. Legno, cuoio,
cristallo specchiato; cm 135x70. Tracce di
etichetta.
Bibliografia: R. Aloj, L'arredamento moderno,
Hoepli 1964, p. 117.
A WALL MIRROR BY I. PARISI.
Stima € 2.500 - 3.000

207.
MANIFATTURA ITALIANA.
Tavolino da centro anni '60. Metallo
verniciato, legno; cm 36x150x45.
AN ITALIAN LOW TABLE.
Stima € 250 - 300





208.
MANIFATTURA ITALIANA.
 Lampada a sospensione anni '60. Ottone brunito; cm 92x100.
 AN ITALIAN CEILING LAMP.
 Stima € 250 - 300



209.
STUDIO B.B.P.R. (2)
 Coppia di lampade da parete Polimnia, Artemide 1967. Ottone, vetro pressato; cm 39x24x34.
 A PAIR OF WALL LIGHTS BY STUDIO B.B.P.R.
 Stima € 300 - 400

210.
MANIFATTURA ITALIANA. (2)
 Coppia di poltrone anni '60. Metallo verniciato, tessuto imbottito; cm 86x80x70.
 A PAIR OF ITALIAN ARMCHAIRS.
 Stima € 300 - 400



211.
MANIFATTURA ITALIANA.
 Lampada a sospensione anni '60. Ottone, alluminio verniciato; cm 110x80.
 AN ITALIAN CEILING LAMP.
 Stima € 500 - 600



212.
ACHILLE & PIER GIACOMO CASTIGLIONI (2)
 Coppia di lampade da tavolo Gatto Piccolo, Flos dal 1960. Metallo verniciato, cocoon; altezza cm 27.
 A PAIR OF TABLE LAMPS BY A. & P. G. CASTIGLIONI.
 Stima € 150 - 200



213.
MANIFATTURA ITALIANA.
 Specchio anni '50. Ottone, cristallo specchiato; cm 97x54.
 AN ITALIAN MIRROR.
 Stima € 150 - 200



214.
PAOLO TILCHE.
 Tavolo anni '60. Legno di teak, metallo verniciato; cm 75x117.
 A TABLE BY P. TILCHE.
 Stima € 200 - 300



215.
FRANCO ALBINI.
Lampada da tavolo serie AM/AS, Sirrah 1961.
Metallo cromato; altezza cm 65.
Bibliografia: G. Gramigna, Repertorio del design Italiano 1950-2000 per l'arredamento domestico, Allemandi 2003, vol. I, p. 166.
A TABLE LAMP BY F. ALBINI.
Stima € 200 - 300

216.
FRANCO ALBINI.
Tavolino servo muto Cicognino, Poggi 1952.
Legno, formica; cm 82x40.
Bibliografia: G. Gramigna, Repertorio del design Italiano 1950-2000 per l'arredamento domestico, Allemandi 2003, vol. I, p. 29.
AN OCCASIONAL TABLE BY F. ALBINI.
Stima € 800 - 1.000

217.
FRANCO ALBINI.
Poltrona Fiorenza, Arflex dal 1952. Legno, vinilpelle imbottita.
Bibliografia: G. Gramigna, Repertorio del design Italiano 1950-2000 per l'arredamento domestico, Allemandi 2003, vol. I, p. 28.
AN ARMCHAIR BY F. ALBINI.
Stima € 600 - 800



218.
FRANCO ALBINI. (3)
Tre lampade da parete Zeta Lux Milano anni '50. Ghisa, ottone, vetro Zeiss Ikon; cm 60x20x23. Etichette applicate.
Bibliografia: G. Bosoni & F. Bucci, Il design e gli interni di Franco Albini, Electa 2009, p. 118-119.
Provenienza: arredi di casa Brion, Milano.
THREE WALL LIGHTS BY F. ALBINI.
Stima € 1.500 - 1.800

219.
FRANCO ALBINI - FRANCA HELG.
Letto LT 37, Poggi 1968. Legno di palissandro.
Bibliografia: Fondazione Franco Albini, Regesto opere di design, p.19.
A DOUBLE BED BY F. ALBINI & F. HELG.
Stima € 1.000 - 1.200





220

220.
FRANCO ALBINI.
Lampada da tavolo serie AM/AS, Sirrah 1968. Metallo cromato: altezza cm 44. Bibliografia: G. Gramigna, Repertorio del design Italiano 1950-2000 per l'arredamento domestico, Allemandi 2003, vol. I, p. 166. A TABLE LAMP BY F. ALBINI. Stima € 200 - 300

221.
POGGI.
Tavolino da centro anni '60. Legno di palissandro, cristallo molato; cm 40x130x56. A LOW TABLE BY POGGI. Stima € 300 - 400

222.
FRANCO ALBINI.
Poltrona Fiorenza, Arflex dal 1953. Legno, pelle imbottita. Etichetta della manifattura. Bibliografia: G. Gramigna, Repertorio del design Italiano 1950-2000 per l'arredamento domestico, Allemandi 2003, vol. I, pag 28. AN ARMCHAIR BY F. ALBINI. Stima € 1.500 - 1.800



222



221



223.
FRANCO ALBINI. (2)
Coppia di lampade a parete serie AM/AS, Sirrah 1968. Metallo cromato; cm 48x36x22. Bibliografia: G. Gramigna, G. Gramigna, Repertorio del design Italiano 1950-2000 per l'arredamento domestico, Allemandi 2003, vol. I, p. 166. A PAIR OF SCONCES BY F. ALBINI. Stima € 500 - 600

224.
FRANCO ALBINI.
Credenza MB 15, Poggi 1957, legno di noce; cm 78x176x46. Bibliografia: G. Gramigna, Repertorio del design Italiano 1950-2000 per l'arredamento domestico, Allemandi 2003, vol. I, p. 53. A SIDEBORD BY F. ALBINI. Stima € 1.000 - 1.200





225.
MANIFATTURA ITALIANA. (2)
Coppia di lampade da muro anni '60.
Ottone, vetro diamantato; altezza cm 88.
A PAIR OF WALL LIGHTS BY STILNOVO.
Stima € 1.400 - 1.600

226.
STILNOVO.
Lampada da terra anni '50. Marmo, metallo
verniciato, ottone, vetro opalino; altezza cm 170.
A FLOOR LAMP BY STILNOVO.
Stima € 500 - 600

227.
STILNOVO.
Lampada da terra anni '50. Marmo, metallo
verniciato, ottone, vetro opalino; altezza cm 170.
A FLOOR LAMP BY STILNOVO.
Stima € 500 - 600

228.
AFRA & TOBIA SCARPA.
Quattro sedie anni '60. Legno.
FOUR CHAIRS BY A. & T. SCARPA.
Stima € 200 - 300



229.
STILNOVO. (3)
Tre appliques mod. n°2128 anni '60. Ottone,
vetro ghiaccio inciso; altezza cm 63.
Bibliografia: catalogo di produzione.
THREE SCONCES BY STILNOVO.
Stima € 2.200 - 2.500



230.
MANIFATTURA ITALIANA.
Lampada da terra anni '60. Marmo, ottone,
alluminio verniciato; altezza cm 190.
AN ITALIAN FLOOR LAMP.
Stima € 1.200 - 1.500

231.
MARCO ZANUSO. (2)
Coppia di poltrone Baronet, Arflex 1964.
Legno, velluto imbottito;
cm 75x64x76.
Bibliografia: Arflex '51 - '81, Domus 1981, p. 30.
A PAIR OF ARMCHAIRS BY M. ZANUSO.
Stima € 200 - 300



232.
MANIFATTURA ITALIANA.

Lampada a sospensione anni '60. Ottone, alluminio verniciato; diametro cm 120.
AN ITALIAN CEILING LAMP.
Stima € 400 - 500



233.
VITREX.

Tavolino anni '60. Metallo verniciato, cristallo molato; cm 54x60.
AN OCCASIONAL TABLE BY VITREX.
Stima € 300 - 350



234.
PELFRAN.

Coppia di poltroncine anni '60. Metallo verniciato, tessuto imbottito. Etichetta della manifattura.
A PAIR OF CHAIRS BY PELFRAN.
Stima € 150 - 200

(2)



235.
STILNOVO.

Lampada a sospensione anni '60 alluminio verniciato; cm 73x80.
A CEILING LAMP BY STILNOVO.
Stima € 550 - 650



236.
STILUX.

Lampada da tavolo anni '50. Marmo, ottone, alluminio verniciato; altezza cm 46.
A TABLE LAMP BY STILUX.
Stima € 200 - 300



237.
TITO AGNOLI.

Lampada da terra mod. n°378, Oluce anni '60. Marmo, ottone, perspex opalino; altezza massima 200 cm.
Bibliografia: catalogo di produzione.
A FLOOR LAMP BY T. AGNOLI.
Stima € 1.200 - 1.500



238.
EERO SAARINEN.

Poltrona Womb, Knoll anni '60. Metallo verniciato, tessuto imbottito.
AN ARMCHAIR BY E. SAARINEN.
Stima € 800 - 1.000



239.
ANGELO MANGIAROTTI.
 Lampada da tavolo Saffo, Artemide 1967.
 Alluminio lucidato, vetro soffiato; altezza cm 32.
 Bibliografia: G. Gramigna, Repertorio del design Italiano 1950-2000 per l'arredamento domestico, Allemandi 2003, vol. I, p. 140.
 A TABLE LAMP BY A. MANGIAROTTI.
 Stima € 400 - 450



241.
ANGELO MANGIAROTTI.
 Lampada a sospensione serie Spirali, Candle
 1974. Acciaio cromato; diametro cm 40.
 Bibliografia: G. Gramigna, Repertorio 1950-
 1980, Mondadori, 1985; Domus n. 548, luglio
 1975, p. 44.
 A CEILING LAMP BY A. MANGIAROTTI.
 Stima € 200 - 300



240.
ANGELO MANGIAROTTI. (3)
 Mobili contenitori serie 4D, Molteni 1964.
 Legno, marmo, cristallo molato; uno
 72x96x48 - due cm 142,5x96x48.
 Bibliografia: G. Gramigna, Repertorio 1950-
 1980, Mondadori 1985, p. 211.
 THREE CABINETS BY A. MANGIAROTTI.
 Stima € 1.600 - 1.800



242.
ANGELO MANGIAROTTI. (5)
 Tavolo con quattro sedie Programma S11*59*, Sorgente dei Mobili anni '60. Legno massello, pelle imbottita, ardesia; tavolo cm 73x170x75.
 Bibliografia: G. Gramigna, Repertorio del design Italiano 1950-2000 per l'arredamento domestico, Allemandi 2003, vol. I, p. 65.
 A TABLE WITH FOUR CHAIRS BY A. MANGIAROTTI.
 Stima € 500 - 600



243.
STILNOVO. (2)
Coppia di lampade da parete anni '60. Alluminio verniciato, vetro satinato; altezza cm 30.
Etichetta della manifattura applicata.
A PAIR OF WALL LIGHTS BY STILNOVO.
Stima € 150 - 200

244.
CHARLES & RAY EAMES. (2)
Due poltroncine, "la fonda" Herman Miller dal 1952. Fibra di vetro, metallo cromato.
Bibliografia: AA. VV, Eames Design, H. N. Abrams, Inc Editore 1989, p. 140.
A PAIR OF ARMCHAIRS BY C. & R. EAMES.
Stima € 600 - 800



245.
CHARLES & RAY EAMES. (6)
Sei sedie Herman Miller mod. n°757 dal 1950. Fibra di vetro, metallo cromato.
Etichetta della manifattura.
Bibliografia: J. & M. Neuhart, R. Eames, Eames Design, Abrams 1989, p. 98.
SIX ARMCHAIRS BY C. & R. EAMES.
Stima € 2.000 - 2.500



246.
CHIARAVALLOTTI.
Lampada a sospensione L/216, anni '60.
Ottone, metallo verniciato, vetro opalino satinato;
diametro cm 56.
Bibliografia: catalogo di produzione Chiaravallotti.
A CEILING LAMP BY CHIARAVALLOTTI.
Stima € 200 - 300

247.
MANIFATTURA ITALIANA.
Lampada da terra anni '60. Marmo, metallo nichelato, alluminio; altezza cm 171.
AN ITALIAN FLOOR LAMP.
Stima € 200 - 300



248.
GASTONE RINALDI. (2)
Coppia di poltroncine, Rima anni '50. Rete metallica verniciata.
Bibliografia: Domus n°304, marzo 1955, p. 54.
A PAIR OF ARMCHAIRS BY G. RINALDI.
Stima € 1.800 - 2.000



Seconda Tornata
Lotti 249 - 386





249

249.
MANIFATTURA ITALIANA.
Lampada a sospensione anni '60. Ottone, cristallo molato; cm 90x40.
AN ITALIAN CEILING LAMP.
Stima € 350 - 400

250.
BARROIS.
Tavolino da salotto anni '60. Acciaio spazzolato, ceramica policroma; cm 33x86.
AN OCCASIONAL TABLE BY BARROIS.
Stima € 200 - 300

251.
PERCIVAL LAFER (2)
Coppia di poltrone Lafer SA, Sao Paolo dal 1958. Legno, pelle.
A PAIR OF ARMCHAIRS BY P. LAFER.
Stima € 1.500 - 1.800



251



250



252.
ETTORE SOTTASS JR.
Grande specchiera da parete, Santambrogio & De Berti anni '50. Ottone cristallo specchiato; cm 132x29x10. Etichetta della manifattura.
Bibliografia: quaderni di Vitrum n°8, Specchiere e specchi, Cisav, p. 124.
A WALL MIRROR BY E. SOTTASS.
Stima € 8.000 - 9.000



253.
MANIFATTURA ITALIANA.
Lampada a sospensione anni '60. Ottone, metallo verniciato, vetro opalino; cm 103x50.
AN ITALIAN CEILING LAMP.
Stima € 350 - 400



254.
STILNOVO.
Lampada a plafone anni '60. Alluminio verniciato, vetro stampato; diametro cm 70. Etichetta della manifattura.
A CEILING LAMP BY STILNOVO.
Stima € 400 - 500



257.
MANIFATTURA ITALIANA.
Lampada a sospensione. Ottone, alluminio verniciato; altezza cm 80.
AN ITALIAN CEILING LAMP.
Stima € 1.200 - 1.500

258.
MANIFATTURA ITALIANA.
Lampada a sospensione. Ottone, alluminio verniciato; altezza cm 80.
AN ITALIAN CEILING LAMP.
Stima € 1.200 - 1.500



255.
STILNOVO.
Lampada da parete anni '50. Ottone, alluminio verniciato; estensione massima cm 82.
Marchio della manifattura incusso.
A WALL LIGHT BY STILNOVO.
Stima € 300 - 400



256.
PIERO FORNASETTI.
Portariviste anni '60. Legno serigrafato, ottone. Etichetta della manifattura applicata; cm 39x43x17,5.
A MAGAZINE RACK BY P. FORNASETTI.
Stima € 450 - 500



259.
CARLO SCARPA.
Mobile contenitore modello 30, Bernini anni '70. Legno, vetro; cm 90x153x45.
Bibliografia: catalogo Bernini.
A CABINET BY C. SCARPA.
Stima € 1.300 - 1.400



260.
KAARE KLINT. (2)
 Coppia di sedie Red mod n°1949, Rud. Rasmussen circa 1927. Legno di mogano di Cuba, cuoio della Nigeria. Etichetta della manifattura applicata.
 A PAIR OF RED CHAIRS BY K. KLINT.
 Stima € 1.000 - 1.200



262.
TAPIO WIRKKALA.
 Candelabro mod. N TW 412, Kultakeskus Oy, Finlandia 1973. Argento sterling; cm 80x41,9. Vari marchi incussi.
 Bibliografia: Peter Fiell, Scandinavian Design, Cologne 2002, p. 666
 A THIRTEEN-BRANCHES SILVER CANDELABRUM BY T. WIRKKALA.
 Stima € 7.000 - 8.000



261.
ELIEL SAARINEN.
 Tavolo per la mensa del personale delle ferrovie, Helsinki circa 1908. Legno di rovere; cm 75x85x85. Etichetta di inventario applicata.
 A TABLE BY E. SAARINEN.
 Stima € 2.000 - 2.500



263.
ILMARI TAPIOVAARA.
 Tavolino da salotto anni '50. Legno di palissandro, ottone; cm 45x120x60.
 Bibliografia: catalogo Seconda Mostra Selettiva del Mobile di Cantù, 1957, tav. XIV.
 A LOW TABLE BY I. TAPIOVAARA.
 Stima € 400 - 500

264.

LOUIS CHRISTIAAN KALFF.

Lampada da tavolo, Philips 1956. Ottone, alluminio verniciato; altezza cm 43.
Bibliografia: C. & P. Fiell, 1000 Lights, Taschen 2006, p. 330.
A TABLE LAMP BY L. C. KALFF.
Stima € 200 - 300



265.

FINN JUHL.

Tavolino da salotto, France & Daverkosen anni '50. Legno di teak; cm Etichetta della manifattura applicata; cm 45x144x53.
A LOW TABLE BY F. JUHL.
Stima € 350 - 400

266.

MANIFATTURA SCANDINAVA.

Poltrona reclinabile anni '60. Legno di teak, tessuto imbottito.
A SCANDINAVIAN ARMCHAIR.
Stima € 300 - 400



267.

HANS WEGNER.

Lampada a sospensione Pendel, Poulsen 1962. Metallo nichelato, alluminio verniciato; diametro cm 52.
A CEILING LAMP BY H. WEGNER.
Stima € 300 - 400



268.

PAUL HENNINGSEN.

Lampada da muro anni '60. Rame, metallo verniciato; cm 45x21x41.
A WALL LIGHT BY P. HENNINGSEN.
Stima € 800 - 1.000



269.

PETER HVIDT & ORLA MØLGAARD-NIELSEN.

Divano, France & Son 1955. Legno di teak, tessuto imbottito; cm 80x196x73.
A SOFA BY P. HVIDT & O. MØLGAARD-NIELSEN.
Stima € 400 - 500





270.
ANGELO LELII.
Lampada a sospensione mod. n°12385, Arredoluce
1953. Ottone, alluminio verniciato; cm 100x80.
Bibliografia: Domus n°279, Febbraio 1953.
A CEILING LAMP BY A. LELII.
Stima € 4.500 - 5.000



271.
ANGELO LELII.5568-5571 PIU FOTO STORICA
Lampada da terra mod. n°12626, Arredoluce anni'50.
Metallo verniciato, ottone, vetro opalino, perspex;
altezza cm 180.
Modello esposto alla Seconda Mostra Selettiva del
Mobile di Cantù, 14-29 Settembre 1957.
Bibliografia: catalogo Seconda Mostra Selettiva del
Mobile di Cantù, 14-29 Settembre 1957, tav. XLVII;
Foto catalogo Arredoluce.
A FLOOR LAMP BY A. LELII.
Stima € 3.500 - 4.000



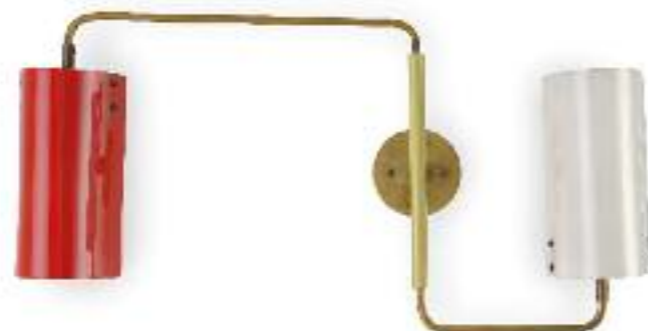


272.
ANGELO LELII. (2)
Coppia di lampade da muro, Arredoluce
anni '60. Ottone; altezza cm 28.
A PAIR OF WALL LIGHTS BY A. LELII.
Stima € 600 - 800



275.
ARREDOLUCE.
Lampada a sospensione anni '60. Ottone,
vetro opalino satinato; cm 110x80.
A CEILING LAMP BY ARREDOLUCE.
Stima € 500 - 600

273.
ARREDOLUCE.
Lampada da muro anni '50. Ottone, perspex
colorato; cm da 27x40x12 a 27x53x12.
A WALL LIGHT BY ARREDOLUCE.
Stima € 800 - 900



276.
ANGELO LELII. (2)
Coppia di lampade da parete mod. n°12791
Arredoluce anni '60. Ottone, vetro opalino;
cm 36x13x16.
Bibliografia: foto catalogo Arredoluce.
A PAIR OF WALL LAMPS BY ARREDOLUCE.
Stima € 600 - 800



274.
ANGELO LELII.
Lampada da comodino "Stelline", Arredoluce
anni '50. Alluminio verniciato, ottone, vetro
satinato; altezza cm 34.
Bibliografia: R. Aloï, L'arredamento moderno,
Gorlich 1952, fig. 226.
A TABLE LAMP BY A. LELII.
Stima € 600 - 800



277.
ANGELO LELII.
Lampada da terra, Arredoluce anni '60.
Marmo, ottone, vetro opalino satinato;
altezza cm 215.
A FLOOR LAMP BY A. LELII.
Stima € 1.800 - 2.000



278.
ANGELO LELII.
Lampada a sospensione mod. n°12701,
Arredoluce anni '60. Metallo verniciato,
ottone, vetro opalino satinato; cm
82x120x13.
Bibliografia: foto storica Arredoluce.
A CEILING LAMP BY A. LELII.
Stima € 3.000 - 3.500



279.
ANGELO LELII.
Lampada da terra mod. n°12300, Arredoluce
anni '50. Ghisa, ottone, metallo verniciato;
altezza cm 152,5. Marchio sotto la base.
A FLOOR LAMP BY A. LELII.
Stima € 4.000 - 4.500



280.
ANGELO LELII.
Lampada da terra, Arredoluce anni '60.
Marmo, ottone nichelato, alluminio
verniciato; altezza massima cm 230.
Bibliografia: per la stessa forma vedi Domus
n°8 1965, p.14-15.
A FLOOR LAMP BY A. LELII.
Stima € 5.000 - 6.000



281.
ARREDOLUCE. (3)
Tre lampade da parete anni '50. Ottone, alluminio verniciato; estensione massima cm 60. Marchio della manifattura impresso.
THREE WALL LIGHTS BY ARREDOLUCE.
Stima € 800- 1.000

282.
ARREDOLUCE.
Lampada da tavolo anni '60. Metallo cromato, alluminio verniciato; altezza cm 46.
A TABLE LAMP BY ARREDOLUCE.
Stima € 250 - 300



283.
ANGELO LELII. (2)
Coppia di lampade da tavolo mod. n°14082 Bambù, Arredoluce anni '60. Acciaio satinato; cm 30x9. Etichetta della manifattura. Bibliografia: catalogo di produzione Arredoluce.
A PAIR OF TABLE LAMP BY A. LELII.
Stima € 1.400 - 1.600



284.
ANGELO BROTTI. (2)
Coppia di pannelli luminosi, Esperia anni '70. Acciaio cromato, vetro; cm 45x45.
A PAIR OF WALL PANNELS BY. A BROTTI.
Stima € 600 - 700



285.
FILVEM.
Lampada da terra Giraffa, anni '70. Acciaio cromato, perspex opalino; altezza cm 200.
A FLOOR LAMP BY FILVEM.
Stima € 300 - 400



286.
GIOVANNI OFFREDI.
Mobile attrezzato, Saporiti anni '70. Legno, cristallo, alluminio; cm 78x78x78.
A PIECE OF FURNITURE BY G. OFFREDI.
Stima € 800 - 1.000



287.
POLIARTE. (2)
 Coppia di lampade da parete anni '70.
 Acciaio spazzolato, cristallo scalpellato; cm
 34x26.
 Bibliografia: per modelli simili vedi
 Arredorama n°13, marzo-aprile 1972, p. 29-31.
 A PAIR OF WALL LIGHTS BY POLIARTE.
 Stima € 250 - 300

288.
MAZZEGA. (2)
 Coppia di lampade da parete, Mazzega anni
 '70. Metallo dorato, vetro grezzo; cm 28x22.
 Marchio della manifattura impresso.
 A PAIR OF WALL LIGHTS BY MAZZEGA.
 Stima € 200 - 300



289.
PALLUCCO.
 Mobile bar anni '80. Legno; cm 90x20x120.
 A BAR CABINET BY PALLUCCO.
 Stima € 1.000 - 1.200



290.
MANIFATTURA ITALIANA.
 Lampada a sospensione anni '60. Ottone,
 alluminio verniciato, vetro opalino satinato;
 altezza cm 110, diametro cm 35.
 AN ITALIAN CEILING LAMP.
 Stima € 300 - 400

291.
VENINI. (2)
 Coppia di lampade da parete serie Trilobi,
 anni '60. Metallo verniciato, vetro incolore;
 cm 58x34.
 A PAIR OF WALL LIGHTS BY VENINI.
 Stima € 400 - 500

292.
ENZO MARI.
 Tavolo Cugino, Driade dal 1973. Metallo
 verniciato, cristallo molato; cm 72x120.
 Bibliografia: catalogo di produzione Driade.
 Stima € 400 - 500





293.

FONTANA ARTE.

Mobile bar anni '30. Linea dei mobili "essenziali" ideati da Gio Ponti e Pietro Chiesa.

Legno di faggio, ottone, cristallo specchiato, molato e curvato; cm 140x80x30.

Marchio Fx incusso all'interno degli sportelli e sul retro del mobile.

Provenienza: arredi di casa C. M. C., Milano; collezione privata, Genova.

Bibliografia: Domus n°141, settembre 1939, p. 64; Lo Stile n°5-6, maggio-giugno 1941, p. 70;

per un esemplare simile Domus n°151, luglio 1940, p. 45; per la camera da letto edizioni Casa e Giardino Domus n°141, settembre 1939, p. 62.

A BAR CABINET BY G. PONTI.

Stima € 15.000 - 20.000



294.
LUIGI FONTANA & C.
Specchio, Fontana Arte anni '30. Cristallo specchiato e molato; cm 100x100.
Bibliografia: per un modello simile Domus n°83, novembre 1934, p. 27.
A MIRROR BY L. FONTANA & C.
Stima € 500 - 600

295.
PIETRO CHIESA.
Cornice, Fontana Arte anni '30. Cristallo specchiato e molato; cm 30x24.
A FRAME BY P. CHIESA.
Stima € 200 - 300

296.
PIETRO CHIESA.
Lampada da terra, Fontana Arte anni '40. Legno, cristallo specchiato, cristallo molato, ottone; altezza cm 181.
A FLOOR LAMP BY FONTANA ARTE.
Stima € 2.000 - 2.500



297.
PIETRO CHIESA.
Specchio da parete anni '50. Cristallo molato, ottone; cm 99x69x6.
Bibliografia:
A WALL MIRROR BY F. ARTE.
Stima € 3.000 - 3.500



298.
FONTANA ARTE. (2)
Coppia di maniglie doppie anni '50. Cristallo molato e inciso; cm 33x12.
Provenienza: negozio Galtruccio.
A PAIR OF HANDLES BY FONTANA ARTE.
Stima € 700 - 800



299. PIETRO CHIESA. (2)
Coppia di lampade da muro, Fontana Arte anni '40. Ottone, cristallo molato e scalpellato; cm 40x28x14.
Bibliografia: Lo Stile 1940, numero speciale dedicato al vetro, p. 45.
A PAIR OF SCONCES BY P. CHIESA.
Stima € 800 - 1.000



300. PIETRO CHIESA. (2)
Coppia di lampade da muro, Fontana Arte anni '40. Ottone, cristallo molato e scalpellato; cm 40x28x14.
Bibliografia: Lo Stile 1940, numero speciale dedicato al vetro, p. 45.
A PAIR OF SCONCES BY P. CHIESA.
Stima € 800 - 1.000



301. PIETRO CHIESA. (2)
Coppia di lampade da muro, Fontana Arte anni '40. Ottone, cristallo molato e scalpellato; cm 40x28x14.
Bibliografia: Lo Stile 1940, numero speciale dedicato al vetro, p. 45.
A PAIR OF SCONCES BY P. CHIESA.
Stima € 800 - 1.000

302. PIETRO CHIESA. (attr. a)
Lampada da tavolo, Fontana Arte anni '30. Legno, cristallo molato verde Nilo di forte spessore; cm 30x17x17.
A TABLE LAMP BY P. CHIESA.
Stima € 800 - 1.000



303. FONTANA ARTE.
Tavolino da salotto anni '30. Legno spazzolato lucidato, cristallo molato verde Nilo di forte spessore; cm 48,8x90x56.
Bibliografia: L. Falconi, Una storia trasparente, Skira 1998, p. 206; Domus n°144, dicembre 1939, p. 56.
A LOW TABLE BY FONTANA ARTE.
Stima € 3.000 - 3.500



304.
MAX INGRAND.
Lampada a sospensione anni '50. Ottone, cristallo molato; diametro cm 80.
Bibliografia: R. Aloï, *Illuminazione d'oggi*, Hoepli, Milano, 1956, p. 151.
A CEILING LAMP BY M. INGRAND.
Stima € 6.500 - 7.500



305.
MAX INGRAND.
Specchio da tavolo, Fontana Arte anni '60.
Ottone, cristallo molato, cristallo specchiato;
cm 54,6x21,6x8,9.
A MIRROR BY M. INGRAND.
Stima € 3.400 - 3.800

306.
MAX INGRAND.
Centrotavola anni '50. Ottone, cristallo molato; cm 41x36x27.
A CENTRE-PIECE BY F. ARTE.
Stima € 2.300 - 2.500





307.
MAX INGRAND.
Grande lampada da muro mod. n°2301 anni '60. Ottone, cristallo satinato e parzialmente scalpellato; cm 23x38x10.
Bibliografia: catalogo Fontana Arte n°6, 1964.
A WALL LIGHT BY M. INGRAND.
Stima € 11.000 - 12.000



308.
MAX INGRAND.
Grande lampada da muro mod. n°2301 anni '60. Ottone, cristallo satinato e parzialmente scalpellato; cm 23x38x10.
Bibliografia: catalogo Fontana Arte n°6, 1964.
A WALL LIGHT BY M. INGRAND.
Stima € 11.000 - 12.000



309.
MAX INGRAND.
Grande lampada da muro mod. n°2301 anni '60. Ottone, cristallo satinato e parzialmente scalpellato; cm 23x38x10.
Bibliografia: catalogo Fontana Arte n°6, 1964.
A WALL LIGHT BY M. INGRAND.
Stima € 11.000 - 12.000



310.
FONTANA ARTE.
Lampada da tavolo mod. n°1978, anni '60. Ottone nichelato, alluminio verniciato, vetro satinato; altezza cm 50.
Bibliografia: catalogo n°6 Fontana arte 1964, p.120.
A TABLE LAMP BY FONTANA ARTE.
Stima € 450 - 500



311.
FONTANA ARTE.
Lampada da tavolo mod. n°2278, anni '60. Ottone ossidato canna di fucile, vetro stampato; diametro cm 42, altezza cm 51.
Bibliografia: catalogo Fontana Arte n°5, 1963, p.71.
A TABLE LAMP BY FONTANA ARTE.
Stima € 2.500 - 3.000

312.
FONTANA ARTE.
Lampada a sospensione anni '60. Ottone,
cristallo molato; diametro cm 14.
A CEILING LAMP BY FONTANA ARTE.
Stima € 1.100 - 1.200

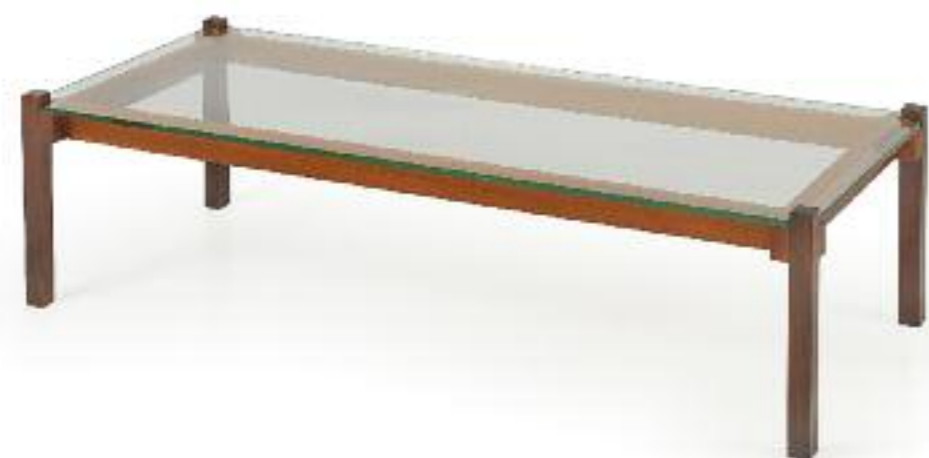
313.
FONTANA ARTE.
Grande lampada a muro mod n°2254, anni
'60. Ottone, vetro; cm 72x9x7.
Bibliografia: catalogo di produzione Fontana
Arte n°6, 1964, p. 73.
A WALL LIGHT BY FONTANA ARTE.
Stima € 300 - 400

314.
FONTANA ARTE. (attr. a)
Tavolino da centro anni '60. Legno, cristallo
fumè molato; cm 35x120x51.
A LOW TABLE BY FONTANA ARTE.
Stima € 300 - 400



315.
MAX INGRAND.
Lampada a plafone mod. n°2448, Fontana
Arte anni '60. Ottone nichelato, cristallo
scalpellato, vetro opalino; diametro cm 50,
altezza cm 34.
Bibliografia: catalogo Fontana Arte n°10,
1967, p. 192.
A CEILING LAMP BY M. INGRAND.
Stima € 1.800 - 2.000

316.
FONTANA ARTE. (attr. a) (2)
Coppia di lampade da parete anni '60.
Metallo nichelato, cristallo molato; cm 26x13.
Bibliografia: per un modello simile Rivista
dell'Arredamento n°60, dicembre 1959.
A PAIR OF WALL LIGHTS BY FONTANA ARTE.
Stima € 400 - 500



317.
FONTANA ARTE. (attr. a)
Lampada a sospensione anni '50. Alluminio verniciato, ottone, vetro opalino satinato; cm 30x30.
A CEILING LAMP BY FONTANA ARTE.
Stima € 450 - 500

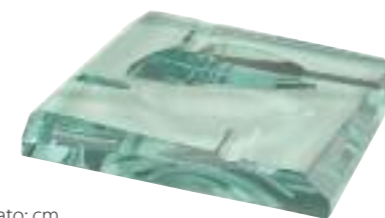


318.
FONTANA ARTE.
Posacenere anni '60. Cristallo molato; cm 15x12.
AN ASHTRAY BY FONTANA ARTE.
Stima € 100 - 150



319.
FONTANA ARTE. (attr. a)
Tavolino da salotto anni '60. Metallo verniciato, ottone, cristallo molato; cm 40x87x37
Bibliografia: confronta con il Catalogo di produzione Fontana Arte n°6 1964, p. 137.
Stima € 200 - 300

320.
PIETRO CHIESA.
Vaso Cartoccio, Fontana Arte anni '80. Vetro battuto; altezza cm 36.
A VASE BY P. CHIESA.
Stima € 400 - 450

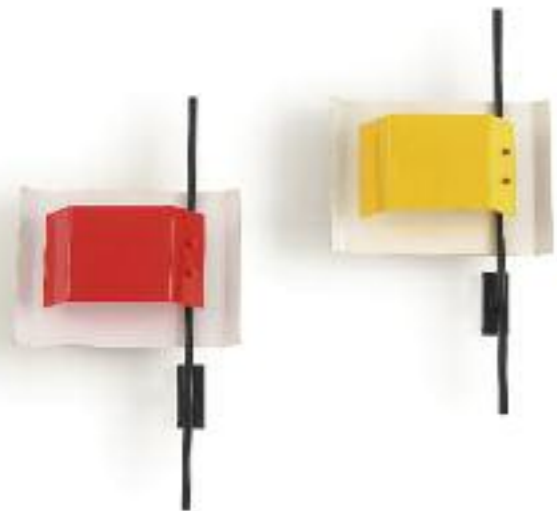


321
FONTANA ARTE.
Posacenere anni '60. Cristallo molato; cm 15x15.
AN ASHTRAY BY FONTANA ARTE.
Stima € 200 - 300

322
NO LOT.

323.
GAE AULENTI.
Lampada da tavolo Giova, Fontana Arte dal 1964. Metallo cromato, vetro opalino e soffiato; diametro cm 32, altezza cm 37.
A TABLE LAMP BY G. AULENTI.
Stima € 250 - 300

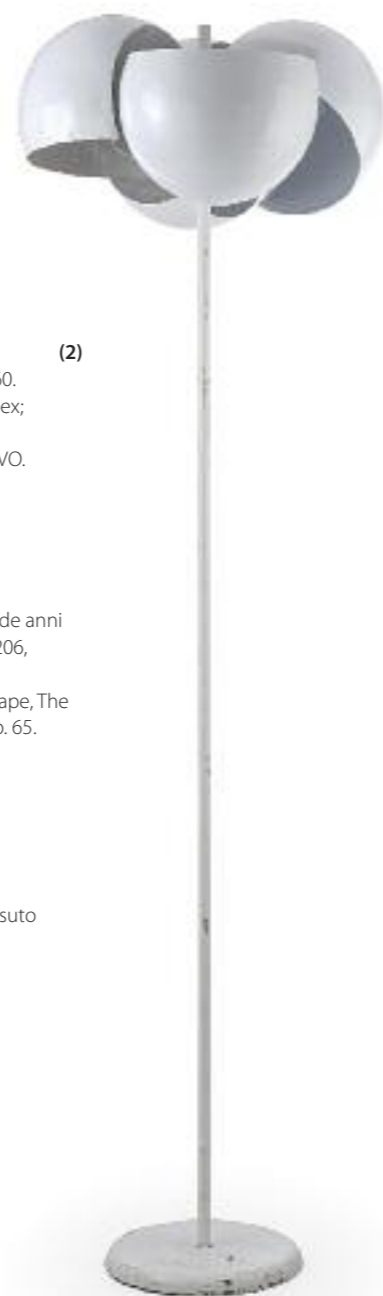




324.
STILNOVO.
Coppia di lampade da muro anni '60.
Metallo verniciato, alluminio, perspex;
altezza cm 52.
A PAIR OF WALL LIGHTS BY STILNOVO.
Stima € 600 - 700

325.
VICO MAGISTRETTI.
Lampada da terra Giunone, Artemide anni
'70. Metallo verniciato; altezza cm 206,
diametro cm 70.
Bibliografia: New Domestic Landscape, The
Museum of Modern Art, NY 1972, p. 65.
A FLOOR LAMP BY V. MAGISTRETTI.
Stima € 1.400 - 1.600

326.
MANIFATTURA ITALIANA.
Poltrona anni '60. Fibra di vetro, tessuto
imbottito.
AN ITALIAN ARMCHAIR.
Stima € 300 - 400



(2)



329.
NANI PRINA & VITTORIO PARIGI.
Scrivania mod. Orix, Molteni 1970. Materiale
plastico, metallo cromato; cm 63x103x83.
A WRITING DESK BY N. PRINA & V. PARIGI.
Stima € 900 - 1.000



327.
GIOTTO STOPPINO.
Lampada da tavolo Bino, Candle 1969.
Metallo cromato; altezza cm 54.
Bibliografia: G. Gramigna, Repertorio del
design Italiano 1950-2000 per l'arredamento
domestico, Allemandi 2003, vol. I, p. 165.
A TABLE LAMP BY G. STOPPINO.
Stima € 250 - 300



328.
JOE COLOMBO.
Lampada da terra Topo, Stilnovo 1970.
Metallo verniciato, metallo cromato; altezza
cm 178.
Bibliografia: G. Gramigna, Repertorio del
design Italiano 1950-2000 per l'arredamento
domestico, Allemandi 2003, vol. I, p. 186.
A FLOOR LAMP BY J. COLOMBO.
Stima € 300 - 400



331. POLIARTE. (2)

Coppia di lampade da muro anni '70. Metallo cromato, vetro massiccio; cm 33x33x18. A PAIR OF WALL LIGHTS BY POLIARTE. Stima € 400 - 500

332. VISTOSI.

Lampada da terra anni '70. Metallo verniciato, vetro; cm 69x30x30. A FLOOR LAMP BY VISTOSI. Stima € 500 - 600

333. LUCIANO BERTONCINI. (8)

Otto appendiabiti da parete Gronda, Elco anni '70. Materiale plastico, cristallo specchiato, pespex; cm 200x160. SIX MODULAR DRESS HANGERS BY ELCO. Stima € 600 - 800



330. TOBIA SCARPA.

Lampada a sospensione Nigritella, Flos 1963. Alluminio verniciato, vetro pressato e satinato; diametro cm 50. Bibliografia: G. Gramigna, Repertorio del design Italiano 1950-2000 per l'arredamento domestico, Allemandi 2003, vol. I, p. 105. A CEILING LAMP BY T. SCARPA. Stima € 200 - 300



334. ACHILLE CASTIGLIONI.

Lampada da terra Bibip, Flos 1976. Metallo verniciato, alluminio, ceramica; altezza cm 190. Bibliografia: G. Gramigna, Repertorio del design Italiano 1950-2000 per l'arredamento domestico, Allemandi 2003, vol. I, p. 244. A FLOOR LAMP BY A. CASTIGLIONI. Stima € 600 - 700

335. MARIO BOTTA.

Lampada da terra Shogun, Artemide 1986. Ghisa, metallo verniciato; altezza cm 218. Etichetta applicata. Bibliografia: G. Gramigna, Repertorio del design Italiano 1950-2000 per l'arredamento domestico, Allemandi 2003, vol. II, p. 375. A FLOOR LAMP BY M. BOTTA. Stima € 600 - 700

336. CHARLES & RAY EAMES. (4)

Quattro sedie Herman Miller mod. n°757 dal 1950. Fibra di vetro, pelle, metallo cromato. Bibliografia: J. & M. Neuhart, R. Eames, Eames Design, Abrams 1989, p. 98. FOUR ARMCHAIRS BY C. & R. EAMES. Stima € 1.600 - 1.800



337.
GIO PONTI.
Vaso anni '40, esecuzione Nino Ferrari. Rame brunito; altezza cm 32, diametro cm 31. Firma della manifattura incussa. Variante del modello realizzato in peltro per la V Triennale del 1933. Autentica Gio Ponti Archives. A VASE BY G. PONTI. Stima € 3.500 – 4.000



340.
GIO PONTI.
Vaso anni '40, esecuzione Nino Ferrari. Rame; altezza cm 34, diametro cm 28. Firma della manifattura incussa. Autentica Gio Ponti Archives. A VASE BY G. PONTI. Stima € 2.000 – 3.000



338.
GIO PONTI. (2)
Coppia di poltrone, Casa e Giardino anni '40. Legno di noce, tessuto imbottito; cm 78x84x80. Autentica Gio Ponti Archives. A PAIR OF ARMCHAIRS BY G. PONTI. Stima € 4.000 - 5.000



339.
GIO PONTI.
Tavolino da salotto anni '30. Legno di noce; cm 50x85x42. Autentica Gio Ponti Archives. Bibliografia: per un modello simile Domus n°113, maggio 1937. AN OCCASIONAL TABLE BY G. PONTI. Stima € 1.000 - 1.200



341.
GIO PONTI.
Mobile pensile anni '50. Legno di noce, vetro dipinto, ottone; cm 69x32,5x112. Esempio pezzo unico, decoro eseguito da Edina Altara su disegno di Gio Ponti. Certificato di autenticità di Lisa Licitra Ponti del 9 Giugno 2004. Bibliografia: U. La Pietra, Gio Ponti, Rizzoli 1995, p.146. Stima € 6.500 - 7.500



342.
GIO PONTI. (2)
 Coppia di sedie mod. n°646, Cassina anni' 50.
 Legno, tessuto imbottito.
 Bibliografia: U. la Pietra, Gio Ponti, Rizzoli
 1995, p. 231.
 TWO CHAIRS BY G. PONTI.
 Stima € 1.100 - 1.200



343.
GIO PONTI. (2)
 Coppia di poltrone bergere anni' 60. Legno
 laccato, vinilpelle imbottita, alcantara.
 Provenienza: Hotel Parco dei Principi, Roma.
 Bibliografia: U. La Pietra, Gio Ponti, Rizzoli
 1995, p.372.
 A PAIR OF ARMCHAIRS BY G. PONTI.
 Stima € 14.000 - 15.000



344.
GIO PONTI.
 Specchiera anni '50. Ottone, cristallo
 specchiato; cm 146x69.
 Provenienza: Hotel Bristol, Merano.
 Autentica Gio Ponti Archives.
 Bibliografia: la Rivista dell'Arredamento n°32,
 agosto 1957, p. 21.
 A MIRROR BY G. PONTI.
 Stima € 2.500 - 3.000



345.
GIO PONTI. (3)
 Tre sedie anni' 50. Ottone, legno di noce,
 pelle imbottita.
 Bibliografia: per un modello simile I. De
 Guttry, M. P. Maino, Il mobile decò italiano,
 Laterza 2006, p. 217.
 THREE CHAIRS BY G. PONTI.
 Stima € 1.000 - 1.200





346.
GIO PONTI - ALBERTO ROSSELLI.
Scrivania studio Ponti-Rosselli-Fornaroli anni '50. Legno, cristallo molato, ottone; cm 76x190x80.
Autentica Gio Ponti Archives.
Bibliografia: R. Aloï, Studi, librerie e scrivanie, Hoepli 1953, fig. 181-184.
A DESK BY G. PONTI.
Stima € 1.500 - 2.000



347.
GIO PONTI - ALBERTO ROSSELLI.
Tavolino, studio Ponti-Rosselli-Fornaroli anni '50. Legno, metallo verniciato, ottone; cm 50x66x63.
Autentica Gio Ponti Archives.
A LOW TABLE BY G. PONTI.
Stima € 500 - 600



348.
GIO PONTI - ALBERTO ROSSELLI. (3)
Tre librerie modulari, studio Ponti-Rosselli-Fornaroli anni '50. Metallo verniciato, legno, ottone; cm 240x102x40.
Autentica Gio Ponti Archives.
THREE BOOKCASES BY G. PONTI.
Stima € 800 - 1.000





349.
GIO PONTI. (2)
Coppia di poltrone anni '60. Metallo verniciato, ottone, tessuto imbottito; cm 88x88x82.
Autentica Gio Ponti Archives.
A PAIR OF ARMCHAIRS BY G. PONTI.
Stima € 3.200 - 3.400



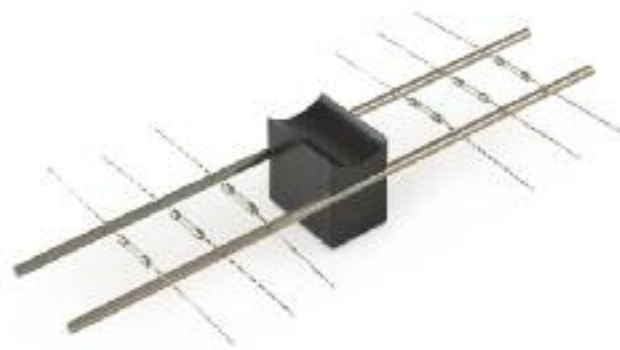
351.
GIO PONTI. (2)
Coppia di poltrone anni '50. Metallo verniciato, vinilpelle imbottita; cm 89x76x66.
Autentica Gio Ponti Archives.
A PAIR OF ARMCHAIRS BY G. PONTI.
Stima € 3.500 - 4.000

352.
GIO PONTI.
Scrivania, Schirolli anni '50. Legno di mogano, vetro opalino; cm 78x170x77.
Marchio della manifattura impresso.
A DESK BY G.PONTI.
Stima € 400 - 500



350.
GIO PONTI.
Armadio anni '50. Legno di rovere, legno di mogano, ottone, metallo verniciato; cm Provenienza: arredi per l'abitazione dell'ingegner Preti, Milano; cm 182x120x58.
Autentica Gio Ponti Archives.
A CABINET BY G.PONTI.
Stima € 3.500 - 4.000





353.
THEODORE WADDELL & DANTE BANDINI.
 Lampada da tavolo 7+, Zanotta 1969.
 Ottone cromato, plastica stampata; cm
 10x60x28.
 Bibliografia: Domus n°487, giugno 1970, p. 37.
 A TABLE LAMP BY T. WADDELL & D. BANDINI.
 Stima € 400 - 450



354.
STUDIO ARDITI.
 Lampada da tavolo modello Prismar,
 Sormani 1972. Vetro specchiato, metallo; cm
 24x21,5x21,5. Etichetta della manifattura.
 A TABLE LAMP BY STUDIO ARDITI.
 Stima € 700 - 800



355.
INGRAND HSALMARSON.
 Lampada da tavolo Spirale, New Lamp 1971.
 Alluminio verniciato; cm 48x32.
 Bibliografia: P. Palma, C. Vannicola, Italian
 Light 1960-1980, Alinea 2004, p. 87.
 A TABLE LAMP BY I. HSALMARSON.
 Stima € 1.300 - 1.500



356.
CHARLES & RAY EAMES. (8)
 Otto poltroncine da ufficio Soft Pad, I.C.F. Per
 Herman Miller 1970. Alluminio pressofuso,
 tessuto imbottito.
 Bibliografia: Ottagono n°17, maggio 1970, p. 84.
 EIGHT ARMCHAIRS BY C. & R. EAMES.
 Stima € 900 - 1.000

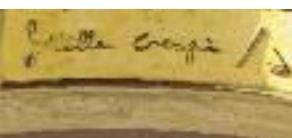


357.
CHARLES & RAY EAMES. (6)
 Sei poltroncine da ufficio Aluminium Group,
 Herman Miller 1970. Alluminio pressofuso,
 tessuto imbottito.
 Bibliografia: AA. VV, Eames Design, H. N.
 Abrams, Inc Editore 1989, p. 227.
 SIX ARMCHAIRS BY C. & R. EAMES.
 Stima € 1.000 - 1.200





358.
MANIFATTURA ITALIANA. (2)
 Coppia di lampade da tavolo anni '70.
 Metallo cromato, ottone; altezza cm 55.
 A PAIR OF ITALIAN TABLE LAMPS.
 Stima € 350 - 400



359.
GABRIELLA CRESPI. (2)
 Coppia di candelabri anni '70. Legno, ottone;
 altezza cm 33. Firma incisa.
 A PAIR OF CANDELABRA BY G. CRESPI.
 Stima € 300 - 400



360.
GABRIELLA CRESPI.
 Mobile contenitore anni '70. Ottone, cristallo
 specchiato; cm 86x65x16. Firma incisa.
 A MIRRORED CABINET BY G. CRESPI.
 Stima € 2.000 - 2.500



361.
MAZZEGA. (5)
 Cinque lampade da parete, Mazzega anni
 '70. Metallo dorato, vetro grezzo con
 inclusioni multicolori; cm 28x22. Marchio
 della manifattura impresso.
 FIVE WALL LIGHTS BY MAZZEGA.
 Stima € 400 - 500



362.
ROMEO REGA.
 Tavolo allungabile anni '70. Ottone,
 cristallo molato; cm 75x128, aperto cm
 75x128x200.
 AN EXTENSION TABLE BY R. REGA.
 Stima € 500 - 600





363.
JOE COLOMBO. (2)
Coppia di lampade da tavolo Flash, Oluce 1968. MATERIALE ???; altezza cm 30.
Bibliografia: G. Gramigna, Repertorio del design Italiano 1950-2000 per l'arredamento domestico, Allemandi 2003, vol. I, p. 152.
A PAIR OF TABLE LAMPS BY J. COLOMBO.
Stima € 250 - 300

364.
ALDO ROSSI.
Lampada da terra La casa della Felicità, Officina Alessi dal 1991. Alluminio verniciato, vetro soffiato; altezza cm 182.
A FLOOR LAMP BY A. ROSSI.
Stima € 1.200 - 1.400

365.
JOE COLOMBO.
Poltrona Tube Chair, Flexform 1970. Plastica, tessuto imbottito; cm 60x105x60.
Bibliografia: catalogo della mostra Joe Colombo, Vitra Design Museum, La Triennale di Milano, Les Arts Décoratifs, 2007, p. 230.
AN ARMCHAIR BY J. COLOMBO.
Stima € 2.500 - 3.000



366.
GAETANO MISSAGLIA.
Lampada a sospensione, Promet anni '70. Alluminio, perspex; altezza cm 120.
A CEILING LAMP BY G. MISSAGLIA.
Stima € 900 - 1.000

367.
TITO AGNOLI.
Lampada da terra mod n°255, Oluce dal 1954. Travertino, alluminio, ferro nichelato; altezza cm 200.
A FLOOR LAMP BY T. AGNOLI.
Stima € 600 - 800

368.
GIOVANNI OFFREDI. (2)
Coppia di poltrone Onda, Saporiti anni '70. Metallo cromato, tessuto Missoni imbottito.
Bibliografia: G. Gramigna, Repertorio del design Italiano 1950-2000 per l'arredamento domestico, Allemandi 2003, vol. I, p. 231.
A PAIR OF ARMCHAIRS BY G. OFFREDI.
Stima € 400 - 500





369.
GAETANO PESCE.
Vaso Amazonia XL, Fish Design 2011.
Silicone colorato; altezza cm 55,5.
.Marchio della manifattura impresso.
A VASE BY G. PESCE.
Stima € 300 - 400



370.
GAETANO PESCE.
Vaso Big Collina XL, Fish Design 2011.
Silicone colorato; altezza cm 36,5.
Marchio della manifattura impresso.
A VASE BY G. PESCE.
Stima € 300 - 400



371.
GAETANO PESCE.
Vaso Fioca, Fish Design 2011. Silicone
colorato; cm altezza cm 28.
Marchio della manifattura impresso.
A VASE BY G. PESCE.
Stima € 150 - 250

372.
MANIFATTURA ITALIANA.
Lampada da tavolo anni '60. Fibra di vetro,
metallo cromato; cm 40x40.
AN ITALIAN TABLE LAMP
Stima € 300 - 400



373.
ETTORE SOTTASS.
Specchio, Memphis anni '90. Legno, perspex,
cristallo specchiato; cm 100x40. Etichetta
della manifattura.
A WALL MIRROR BY E. SOTTASS.
Stima € 600 - 700

374.
ETTORE SOTTASS.
Vaso, Il Sestante 1959. Ceramica policroma;
altezza cm 24,5. Marca e firma dipinte.
Bibliografia: F. Ferrari, Ettore Sottsass. Tutta la
ceramica, Allemandi 1996, p. 84.
A VASE BY E. SOTTASS
Stima € 3.000 - 4.000



375.
ETTORE SOTTASS.
Tavolino da appoggio, edizioni Galleria
Cliocalvirudyvolpi 2001. Legno laccato,
metallo cromato, cristallo molato; cm 56x45.
Prodotto in 10 esemplari, numerato 5/10 e
firmato.
Esposto alla mostra "10 anni con Ettore",
Palazzo Crivelli, Milano 2009.
AN OCCASIONAL TABLE BY E. SOTTASS
Stima € 1.500 - 1.800





376.
MANIFATTURA ITALIANA.
Lampada a sospensione. Ottone, alluminio verniciato; altezza cm 150, diametro cm 56.
AN ITALIAN CEILING LAMP.
Stima € 700 - 800



377.
JACQUES ADNET.
Lampada da tavolo circa 1928, edizione anni '70. Metallo cromato, metallo verniciato; cm 57,5x62,5.
A TABLE LAMP BY J. ADNET.
Stima € 2.700 - 3.000



378.
WILLY RIZZO.
Tavolo girevole TRG, Studio Willy Rizzo 1967. Acciaio spazzolato; diametro cm 115.
A REVOLVING LOW TABLE BY W. RIZZO.
Stima € 800 - 1.000



379.
MANIFATTURA ITALIANA.
Lampada a sospensione. Ottone, alluminio verniciato; altezza cm 150, diametro cm 56.
AN ITALIAN CEILING LAMP.
Stima € 700 - 800



380.
MANIFATTURA ITALIANA.
Mobile bar anni '70. Acciaio, cristallo molato e specchiato, tessuto; cm 193x150x80; cm 90x133x52.
AN ITALIAN BAR CABINET.
Stima € 600 - 800



381.
LORENZO BURCHIELLARO.
Specchiera Wave, anni '60. Fusione di alluminio, cristallo specchiato; cm 150x60. Firma dell'autore impressa. Bibliografia: catalogo Studio Burchiellaro. A MIRROR BY L. BURCHIELLARO. Stima € 1.500 - 1.800



382.
VENINI.
Vaso anni '80. Vetro soffiato; altezza cm 35. Firma della manifattura e data '84 incise. A VASE BY VENINI. Stima € 400 - 450



383.
LORENZO BURCHIELLARO.
Lampada anni '60. Alluminio inciso; altezza cm 98,5. Firma dell'autore incisa. Bibliografia: catalogo Studio Burchiellaro. A LAMP BY L. BURCHIELLARO. Stima € 500 - 600



384.
ICO PARISI.
Lampada da terra mod. Iride, Lamperti 1970.
Metallo verniciato; cm 180x30,5.
Bibliografia: F. Gualdoni, Ico Parisi &
Architecture, Nuova Alfa Editoriale 1990, p. 225.
A FLOOR LAMP BY I. PARISI.
Stima € 4.500 - 5.000



385.
ICO PARISI.
Lampada da terra mod. Iride, Lamperti 1970.
Metallo verniciato; cm 180x30,5.
Bibliografia: F. Gualdoni, Ico Parisi &
Architecture, Nuova Alfa Editoriale 1990, p. 225.
A FLOOR LAMP BY I. PARISI.
Stima € 4.000 - 4.500



386.
CARLA VENOSTA & GUIDO ZIMMERMAN.
Libreria Valiant, Arflex 1971. Acciaio, cristallo
molato; cm 180x218x37.
Bibliografia: G. Gramigna, Repertorio del
design Italiano 1950-2000, Allemandi 2003,
vol. I, p. 194.
A BOOKCASE BY C. VENOSTA & G.
ZIMMERMAN.
Stima € 3.000 - 3.500

Adnet Jacques 377
Agnoli Tito 237, 367
Albini Franco 215,216,217, 218, 219,
220, 222, 223, 224
Arditi Studio 354
Arflex 55, 123, 167, 217, 222, 231, 386
Arredoluce 270, 271, 272, 273, 274,
275, 276, 277, 278, 279, 280, 281, 282,
283
Arteluce 192,193,194, 195,196,197,
198, 199, 200, 201, 202
Artemide 209, 325, 335
Aulenti Gae 323
Azucena 86, 161, 162, 163, 164, 166,
176, 177
B. B. P. R. Studio 209
Bandini Dante 353
Barrois 250
Bernini 159, 160, 259
Bertoncini Luciano 333
Borsani Osvaldo 57, 58, 59, 60, 61, 62,
63, 64, 65, 172, 178, 179
Botta Mario 335
Broto Angelo 284
Brusotti 4
Buffa Paolo 26, 27, 28, 29, 31, 32, 33,
34
Burchiellaro Lorenzo 381, 383
Caccia Dominioni Luigi 86, 164, 176,
177
Campo & Graffi 130, 131
Campo Franco 130, 131
Candle 145, 241, 327
Casa e Giardino 338
Cassina 35, 342
Castiglioni Achille 212, 334
Castiglioni Piergiacomo 212
Chiaravallotti 246
Chiesa Pietro 295, 296, 297, 299, 300,
301, 302, 320
Christofle 132
Colli Pierluigi 67
Colombo Joe 328, 363, 365
Cova 46
Crespi Gabriella 359, 360
Cristal Art 68
Dassi Fabbrica Mobili 56, 126
Dassi Vittorio 56, 126
De Carli Carlo 35
De Carlo Giancarlo 123
Driade 292
Eames Charles & Ray 244, 245, 336,
356, 357
Elco 333
Esperia 284
Ferrari Nino 337, 340
Fidenza Vetraria 136
Flexform 365
Filvem 285
Fontana Luigi 294
Fish Design 369, 370, 371
Flos 212, 330, 334
Fontana Arte 293, 294, 295, 296, 297,

indice dei designers e delle aziende

298, 299, 300, 301, 302, 303, 304, 305,
306, 307, 308, 309, 310, 31, 312, 313,
314, 315, 316, 317, 318, 319, 320, 321,
322, 323
Fornaroli 168, 169, 346
Fornasetti Piero 256
France & Daverkosen 265, 269
Frattini Gianfranco 159, 160
Gardella Ignazio 161, 162, 163, 166
Gariboldi Giovanni 13
Graffi Carlo 130, 131
Gregotti Vittorio 87
Grierson Martin 167
Henningsen Paul 268
Home 130, 131
Hsalmarson Ingrand 355
Hvidt Peter 269
Ingrand Max 304, 305, 306, 307, 308,
309, 315
I.P.E. 155
I.S.A. 95, 108
Juhl Finn 265
Kalf Christiaan Louis 264
Klint Kaare 260
Knoll International 238
Lafer Percival 251
Lamperti 384, 385
Lelii Angelo 270, 271, 272, 274, 276,
277, 278, 279, 280, 283
Magistretti Vico 325
Mangiarotti Angelo 240, 241, 242
Mari Enzo 292
Massoni Luigi 138
Mazzega 288, 361
Memphis 373
Mendini Alessandro 136
Meneghetti Lodovico 87
Miller Hermann 244, 245, 336,
356,357
M. I. M. 204, 205, 207
Missaglia Gaetano 366
Molgaard-Nielsen O. 269
Molteni 240, 329
Munari Federico 146, 147
New Lamp 355
Nobili Vittorio 158, 188
Offredi Giovanni 286, 368
O-luce 237, 363, 367
Pagani Carlo 55
Paleari 81, 83
Pallucco 289
Parigi Vittorio 329
Parisi Ico 198, 203, 204, 205, 207, 384,
385
Pelfran 234
Pesce Gaetano 369, 370, 371
Philips 264
Pianezzola Pompeo 133, 134
Pira Angelo
Poggi 216, 219, 221, 224
Poli Flavio 7, 10
Poliarte 287, 331
Poltrona Frau 138

Ponti Gio 168, 169, 337, 338, 339, 340,
341, 342, 343, 344, 345, 346, 347, 348,
349, 350, 351, 352
Poulsen 267
Prina Nanni 329
Promet 366
Ramella Pier Giuseppe 200
Rasmussen Rud. 260
Rega Romeo 362
Rima 168, 169, 248
Rinaldi Gastone 248
Rizzo Willy 378
RO.MA. 140
Rosselli Alberto 168, 169
Rossi Aldo 364
Saarinen Eero 238
Saarinen Eliel 261
Sabattini Lino 132
Santambrogio e De Berti 252
Saporiti Italia 141, 286, 368
Sarfatti Gino 192,193,194, 195, 196,
197, 199
Scarpa Carlo 25, 259
Scarpa Tobia 330
Scarpa Afra & Tobia 228
Scavini Helen Konig 5
Schirolli 352
Scolari Gaetano 170
Seguso Archimede 1, 11, 151, 180,
182
Sestante II 374
S.I.M. 87
Sirrah 215, 220, 223
Sorgente dei Mobili 242
Sormani 354
Sottsass Ettore jr 252, 373, 374, 375
Stildomus 203
Stilnovo 37, 47, 66, 84, 93, 99, 112,
113, 118, 124, 170, 183, 186, 187, 226,
227, 229, 235, 243, 254, 255, 324, 328
Stilux 78, 115, 236
Stoppino Giotto 87, 327
Tagliabue F.lli 158, 188
Tapiovaara Ilmari 263
Tecno 172, 178, 179
Tilche Paolo 214
Torlasco Oscar 127
Toso Ermanno 181
Tradico Enzo 4
Tura Aldo 153
Ulrich Guglielmo 20, 22, 36
Valla Rito 155
Venini 23, 152, 291, 382
Venosta Carla 386
Vistosi 332
Vitrex 233
Waddell Theodore 353
Wegner Hans 267
Wirkkala Tapio 262
Zanuso Marco 231
Zeta Lux 218
Zimmerman Guido 386

INFORMAZIONI IMPORTANTI PER GLI ACQUIRENTI

CONDIZIONI DI VENDITA

La partecipazione all'asta implica l'integrale e incondizionata accettazione delle Condizioni di Vendita riportate di seguito su questo catalogo. Si raccomanda agli acquirenti di leggere con attenzione questa sezione contenente i termini di acquisto dei lotti posti in vendita da WANNENES ART AUCTIONS.

STIME

Accanto a ciascuna descrizione dei lotti in catalogo è indicata una stima indicativa per i potenziali acquirenti. In ogni caso, tutti i lotti, a seconda dell'interesse del mercato, possono raggiungere prezzi sia superiori che inferiori ai valori di stima indicati. Le stime stampate sul catalogo d'asta possono essere soggette a revisione e non comprendono la commissione d'acquisto e l'IVA.

RISERVA

Il prezzo di riserva corrisponde al prezzo minimo confidenziale concordato tra WANNENES ART AUCTIONS e il venditore al di sotto del quale il lotto non sarà venduto. I lotti offerti senza riserva sono segnalati sul catalogo con la stima di colore rosso o con la dicitura O.I. e vengono aggiudicati al migliore offerente indipendentemente dalle stime pubblicate.

ESPOSIZIONE PRIMA DELL'ASTA

Ogni asta è preceduta da un'esposizione aperta al pubblico gratuitamente i cui orari sono indicati nelle prime pagine di questo catalogo. L'esposizione ha lo scopo di permettere a tutti gli acquirenti di effettuare un congruo esame dei lotti posti in vendita e di verificarne tutte le qualità, quali ad esempio, l'autenticità, lo stato di conservazione, il materiale, la provenienza, ecc.

STATO DI CONSERVAZIONE

Le proprietà sono vendute nel loro stato attuale. Consigliamo quindi ai potenziali acquirenti di assicurarsi dello stato di conservazione e della natura dei lotti prendendone visione prima della vendita. Gli Esperti di WANNENES ART AUCTIONS saranno lieti di fornire su richiesta dei rapporti informativi sullo stato di conservazione dei lotti in vendita. Le descrizioni sui cataloghi rappresentano unicamente l'opinione dei nostri Esperti e potranno essere soggetti ad eventuali revisioni che saranno comunque comunicate al pubblico durante l'Asta.

PARTECIPAZIONE ALL'ASTA

La partecipazione all'Asta può avvenire attraverso la presenza in sala ovvero attraverso offerte scritte e offerte telefoniche che WANNENES ART AUCTIONS sarà lieta di eseguire in nome e per conto dei potenziali acquirenti. Si ricorda che il servizio è gratuito e pertanto nessun tipo di responsabilità potrà essere addebitato a WANNENES ART AUCTIONS che non sarà responsabile per offerte inavvertitamente non eseguite o per errori relativi all'esecuzione delle stesse. I nuovi acquirenti devono fornire adeguate referenze bancarie a mezzo lettera di presentazione della propria Banca indirizzata a WANNENES ART AUCTIONS, piazza Campetto 2, 16124 Genova.

Partecipazione in Sala

Per la partecipazione in sala i potenziali acquirenti devono registrarsi e ritirare l'apposito numero di partecipazione compilando l'apposito Modulo di Partecipazione all'Asta fornendo un valido documento di identità e il codice fiscale. Tutti i lotti venduti saranno fatturati al nome e all'indirizzo rilasciati al momento dell'assegnazione del numero di partecipazione e

non potranno essere trasferiti ad altri nomi e indirizzi. Qualora un potenziale acquirente voglia partecipare in nome e per conto di terzi deve informare prima dell'Asta la direzione di WANNENES ART AUCTIONS.

Offerte Scritte e Offerte Telefoniche

Per la partecipazione attraverso offerte scritte e telefoniche i potenziali acquirenti devono compilare l'apposito Modulo di Offerta pubblicato in questo catalogo ed inviarlo via fax al numero +39 010 2517767 almeno 7 ore prima dell'inizio dell'asta. Le offerte devono essere in euro e sono al netto dei diritti d'asta e degli oneri fiscali previsti dalle leggi vigenti.

Le Offerte Scritte saranno eseguite per conto dell'offerente al minimo prezzo possibile considerati il prezzo di riserva e le altre offerte. Le Offerte Scritte effettuate sui lotti senza riserva (contrassegnati dalla stima di colore rosso) in assenza di un'offerta superiore saranno aggiudicati a circa il 50% della stima minima o alla cifra corrispondente all'offerta, anche se inferiore al 50% della stima minima.

Le Offerte Telefoniche saranno organizzate da WANNENES ART AUCTIONS nei limiti della disponibilità delle linee ed esclusivamente per lotti aventi una stima massima di almeno 500 euro. I collegamenti telefonici durante l'Asta potranno essere registrati. I potenziali acquirenti collegati telefonicamente acconsentono alla registrazione delle loro conversazioni.

AGGIUDICAZIONI

Il colpo di martello indica l'aggiudicazione del lotto e in quel momento il compratore si assume la piena responsabilità del lotto. Oltre al prezzo di aggiudicazione l'acquirente dovrà corrispondere a WANNENES ART AUCTIONS i diritti d'asta e gli oneri fiscali previsti dalle leggi vigenti.

PAGAMENTO

Gli acquirenti devono effettuare il pagamento dei lotti entro 10 giorni lavorativi dalla data dell'asta tramite:

- A) Contanti per un importo inferiore a 1.000,00 euro
- B) Assegno circolare intestato a Art Auctions S.r.l., soggetto a preventiva verifica con l'Istituto di emissione
- C) Assegno bancario di conto corrente intestato a Art Auctions S.r.l., previo accordo con la direzione di Wannenes Art Auctions
- D) Bonifico bancario intestato ad Art Auctions S.r.l.:

UNICREDIT BANCA, Via Dante 1, 16121 Genova

SWIFT UNCRITMM – IBAN IT 02 H 02008 01400 000110001195
WANNENES ART AUCTIONS ha la possibilità, previo accordo con il venditore, di offrire agli acquirenti che ritenga affidabili la facoltà di pagare i lotti acquistati a cadenze dilazionate. I potenziali acquirenti che desiderano accedere ad un pagamento dilazionato devono prendere contatto con la direzione di WANNENES ART AUCTIONS prima della vendita.

RITIRO DEI LOTTI

Gli acquirenti devono effettuare il ritiro dei lotti entro 15 giorni lavorativi dalla data dell'asta. Decorso tale termine, WANNENES ART AUCTIONS non sarà più tenuta alla custodia né sarà responsabile di eventuali danni che possano arrecarsi ai lotti che potranno essere trasferiti in un apposito magazzino. WANNENES ART AUCTIONS addebiterà all'acquirente i costi di assicurazione e magazzinaggio secondo la tabella a disposizione dei clienti presso la sede. Al momento del ritiro del lotto, l'acquirente dovrà fornire a WANNENES ART AUCTIONS un documento d'identità. Nel caso in cui l'acquirente incaricasse una terza persona di ritirare i lotti già pagati, occorre che quest'ultima sia munita di una delega scritta rilasciata dall'acquirente e di una fotocopia del do-

cumento di identità dell'acquirente. I lotti saranno consegnati all'acquirente o alla persona delegata solo a pagamento avvenuto.

In caso di ritardato ritiro dei lotti acquistati, la casa d'aste si riserva la possibilità di addebitare i costi di magazzinaggio (per mese o frazione di mese), di seguito elencati a titolo indicativo:

€ 100 + IVA per i mobili

€ 50 + IVA per i dipinti

€ 25 + IVA per gli oggetti d'arte

SPEDIZIONE DEI LOTTI

Il personale di WANNENES ART AUCTIONS sarà lieto di occuparsi della spedizione dei lotti acquistati seguendo le indicazioni comunicate per iscritto dagli acquirenti e dopo che questi abbiano effettuato per intero il pagamento. La spedizione avverrà a rischio e spese dell'acquirente che dovrà manlevare per iscritto WANNENES ART AUCTIONS da ogni responsabilità in merito. Il nostro personale è inoltre a disposizione per valutazioni e consigli relativi a tutti i metodi di spedizione e assicurazione dei lotti.

ESPORTAZIONE DEI LOTTI ACQUISTATI

Il Dlgs n. 42 del 22 gennaio 2004 regola l'esportazione di Beni Culturali al di fuori del territorio della Repubblica italiana. Il Regolamento CEE n. 3911/92 del 9 dicembre 1992, come modificato dal Regolamento CEE n. 2469/96 del 16 dicembre 1996 e dal Regolamento CEE n. 974/01 del 14 maggio 2001, regola invece l'esportazione dei Beni Culturali al di fuori dell'Unione europea.

Per esportare fuori dall'Italia i Beni Culturali aventi più di 50 anni è necessaria la Licenza di Esportazione che l'acquirente è tenuto a procurarsi personalmente. WANNENES ART AUCTIONS non risponde per quanto riguarda tali permessi, né può garantire il rilascio dei medesimi. WANNENES ART AUCTIONS, su richiesta dell'acquirente, può provvedere all'espletamento delle pratiche relative alla concessione delle licenze di esportazione:

- licenza esportazione beni antichi, rimborso di euro 80,00 più IVA

- licenza esportazione beni moderni, rimborso di euro 80,00 più IVA

Il rimborso comprende la compilazione delle pratiche, le marche da bollo e la stampa delle fotografie a colori.

La mancata concessione delle suddette autorizzazioni non può giustificare l'annullamento dell'acquisto né il mancato pagamento, salvo diverso accordo preso prima dell'Asta con WANNENES ART AUCTIONS. In riferimento alle norme contenute nell'art. 8, 1° comma, lettera B, del DPR 633/72, si informano i gentili acquirenti che, nel caso in cui volessero trasportare il bene fuori dal territorio comunitario e ottenere il rimborso dell'iva, è necessario rispettare le seguenti procedure:

- completare le pratiche doganali e il trasporto fuori dal territorio U.E. entro 3 mesi a partire dalla data di fatturazione.

- far pervenire entro lo stesso termine la bolla doganale originale o documento equipollente direttamente a WANNENES ART AUCTIONS.

DIRITTO DI SEGUITO

Con Dlgs n. 118 del 13/2/2006 è in vigore dal 9 Aprile 2006 in Italia il "Diritto di Seguito" (Droit de Suite), ossia il diritto dell'autore (vivente o deceduto da meno di 70 anni) di opere di arti figurative e di manoscritti a percepire una percentuale sul prezzo di vendita degli originali delle proprie opere in occasione delle vendite successive alla prima. Tale diritto sarà a carico del Venditore e sarà calcolato sul prezzo di aggiudicazione uguale o superiore ai 3.000,00 euro.

Tale diritto non potrà comunque essere superiore ai 12.500,00 euro per ciascun lotto. L'importo del diritto da corrispondere è così determinato:

- 4% per la parte del prezzo di vendita fino a 50.000 euro

- 3% per la parte del prezzo di vendita compresa fra 50.000,01 e 200.000 euro

- 1% per la parte del prezzo di vendita compresa fra 200.000,01 e 350.000 euro

- 0,50% per la parte del prezzo di vendita compresa fra 350.000,01 e 500.000,01 euro

- 0,25% per la parte del prezzo di vendita oltre i 500.000 euro

Il diritto di seguito addebitato al Venditore sarà versato dalla WANNENES ART AUCTIONS alla SIAE in base a quanto stabilito dalla legge.

AVVERTENZA

Tutti i lotti contenenti componenti elettriche vengono messi in vendita come non funzionanti e da revisionare integralmente. WANNENES ART AUCTIONS si manleva da qualsiasi responsabilità verso chiunque per uso improprio dei lotti venduti o per la non osservanza delle avvertenze.

Si ricorda la necessità, prima dell'utilizzo dei lotti, di far verificare da personale esperto e di fiducia dell'acquirente, il corretto funzionamento di tutte le parti elettriche.

TERMINOLOGIA

Le affermazioni riguardanti l'autore, l'attribuzione, l'origine, il periodo, la provenienza e le condizioni dei lotti in catalogo sono da considerarsi come un'opinione personale degli esperti e degli studiosi eventualmente consultati e non un dato di fatto.

TIZIANO: l'opera, secondo la nostra opinione, è opera dell'artista.

ATTRIBUITO A TIZIANO: l'opera, secondo la nostra opinione, è probabilmente opera dell'artista, ma non ve n'è certezza.

BOTTEGA DI TIZIANO: l'opera, secondo la nostra opinione, è di un pittore non conosciuto della bottega dell'artista che può averla eseguita sotto la sua supervisione o meno.

CERCHIA DI TIZIANO: l'opera, secondo la nostra opinione, è di un pittore non conosciuto, ma distinguibile, legato al suddetto artista, ma non necessariamente da un rapporto di allunato.

STILE DI/SEGUACE DI TIZIANO: l'opera, secondo la nostra opinione, è di un pittore, contemporaneo o quasi contemporaneo, che lavora nello stile dell'artista, senza essere necessariamente legato a lui da un rapporto di allunato.

MANIERA DI TIZIANO: l'opera, secondo la nostra opinione, è stata eseguita nello stile dell'artista, ma in epoca successiva.

DA TIZIANO: l'opera, secondo la nostra opinione, è una copia di un dipinto dell'artista.

IN STILE...: l'opera, secondo la nostra opinione, è nello stile menzionato, ma di epoca successiva.

FIRMATO – DATATO – ISCRITTO: secondo la nostra opinione, la firma e/o la data e/o l'iscrizione sono di mano dell'artista.

RECANTE FIRMA – DATA - ISCRIZIONE: secondo la nostra opinione, la firma e/o la data e/o l'iscrizione sono state aggiunte.

Le dimensioni date sono prima l'altezza e poi la larghezza.

BUYING AT WANNENES

CONDITIONS OF SALE

Taking part in an Auction implies the entire and unconditional acceptance of the Conditions of Sale outlined in this Catalogue. Bidders are required to read carefully the section of the Catalogue containing the purchase terms of the Lots for sale by WANNENES ART AUCTIONS.

ESTIMATES

Beside each Lot description in the Catalogue there is an indication of the Estimate for potential Purchasers. In each case, all the Lots, in light of market interest, may achieve prices that are either superior to or inferior to the indicated Estimates. The Estimates published in the Auction Catalogue may be subject to revision and do not include the purchase commission (buyer's premium) and VAT.

RESERVE

The reserve price corresponds to the minimum price agreed upon between WANNENES ART AUCTIONS and the SELLER, beneath which the Lot will not be sold. Lots offered with no reserve are indicated in the Catalogue with the Estimate in RED and with the description O.1. These Lots are sold to the highest Bidder independently of the published Estimates.

VIEWING BEFORE THE AUCTION

Each Auction is preceded by a Viewing which is open, admission free, to the public. Opening times are shown in the first few pages of this Catalogue. The Viewing enables all Purchasers to undertake an appropriate examination of the Lots for sale and to verify all aspects related to the Lot, such as authenticity, state of preservation, materials and provenance etc.

STATE OF PRESERVATION

The Lots are sold in their current state. We recommend, therefore, that potential Purchasers check the state of preservation of the Lots/s, as well as the type of Lot/s being offered, before the Sale. The Experts of WANNENES ART AUCTIONS will be happy to provide upon request reports on the state of preservation of the Lots on sale. The descriptions in the Catalogues merely represent the opinion of our Experts and may be subject to further revisions that will, in due course, be given to the public during the Auction.

TAKING PART IN AN AUCTION

Taking part in an Auction may occur by means of the Bidder being present in the Auction Room, or by means of written or telephone Bids that WANNENES ART AUCTIONS will gladly carry out for potential Purchasers. This service is free of charge and, therefore, WANNENES ART AUCTIONS bears no form of responsibility for this service. WANNENES ART AUCTIONS will, therefore, not be responsible for any Bids inadvertently mislaid or for mistakes in relation to the latter. New Purchasers will have to provide sufficient bank references by means of a Presentation Letter supplied by the Purchaser's bank to WANNENES ART AUCTIONS, piazza Campetto, 2, 16124, Genoa.

BIDDING IN PERSON

In order to bid in person, potential Purchasers have to register and collect a bidding number by filling out the Bidding Form and providing a valid document of identification and tax code number. All Lots sold will be invoiced to the name and address supplied when collecting the Bidding Number and they will not be able to be transferred to other names and/or

addresses. Should a potential Purchaser wish to bid on behalf of a third party, s/he should inform WANNENES ART AUCTIONS before the beginning of the Auction.

WRITTEN AND TELEPHONE BIDS

In order to bid by means of written or telephone Bids potential purchasers have to fill out the Bidding Form in this Catalogue and send it by fax to the number +39 010 2517767 at least SEVEN hours before the beginning of the Auction. Bids must be in euro and do not include Auction commissions and charges and taxation as laid down by the Law. Written Bids are carried out on behalf of the Bidder at the lowest price possible in consideration of the reserve price and the other Bids offered. In the absence of a higher Bid, written Bids undertaken on Lots without a reserve (indicated by the Estimate in RED) will be sold at approximately 50% of the lowest estimate or at the figure corresponding to the Bid, even though lower than 50% of the lowest Estimate. Telephone Bids are organised by WANNENES ART AUCTIONS according to the availability of the telephone lines being used and exclusively for Lots that have a maximum Estimate of at least 500 euro. Telephone calls during the Auction may be recorded. Potential purchasers who bid by telephone consent to the recording of their conversations.

HAMMER PRICE

The Hammer Price indicates that a Sale of a Lot has been made and at that moment the Purchaser assumes full responsibility for the Lot. As well as the hammer price the Purchaser has to recognise the commissions (buyer's premium) to be paid to WANNENES ART AUCTIONS and the taxes to be paid as laid down by the Law.

PAYMENT

Purchasers have to carry out payment for the Lot/s by 10 working days from the date of the Auction by means of:
Cash payment less than 1.000 euro.
Circular cheque written out to Art Auctions S.r.l., subject to verification with the issuing institute.
Current account bank cheque written out to Art Auctions S.r.l., following prior agreement with the Management of WANNENES ART AUCTIONS.
Credit transfer to Art Auctions S.r.l.:
UNICREDIT BANCA, Via Dante, 1, 16121, Genoa
SWIFT UNCRITMM - IBAN IT 02 H 02008 01400 000110001195
WANNENES ART AUCTIONS may, upon agreement with the Seller, offer those Purchasers it deems reliable the possibility to pay for Lots in instalments. Potential purchasers who wish to undertake payment by instalments should contact the Management of WANNENES ART AUCTIONS before the Sale.

COLLECTION OF LOTS

Purchasers must collect the Lot/s by 15 working days from the date of the Auction. At the end of this span of time, WANNENES ART AUCTIONS will not be responsible either for the custody of the Lot/s or for any damage that may occur to the Lot/s upon their removal to an appropriate warehouse. WANNENES ART AUCTIONS will charge the Purchaser with the costs of insurance and storage as laid down in the Chart available to Customers in the headquarters of the Company. When collecting the Lot/s, the Purchaser must provide WANNENES ART AUCTIONS with a valid document of identity. Should the Purchaser request a Third Party to collect the Lot/s already paid for, the latter should possess a piece of written permission signed by the Purchaser and a photocopy of the

Purchaser's document of identity. The Lot/s are given to the Purchaser or the Third Party only upon payment having taken place. If purchased Lot/s are collected after the above-mentioned time limit the Auction House may debit the costs of storage (by month or part of a month) as follows:

100 euro + VAT for Furniture
50 euro + VAT for Paintings
25 euro + VAT for Objects

THE SHIPPING OF LOTS

The Staff at WANNENES ART AUCTIONS will be glad to ship Lots purchased according to written instructions given by the Purchaser, following payment of the Lot/s concerned. Shipping will be at the risk and expense of the Purchaser who, by means of a written communication, will have to subtract WANNENES ART AUCTIONS from any responsibility concerning such an operation. Furthermore, our Staff is available for evaluations and advice in relation to the shipping methods employed and insurance of the Lot/s.

EXPORT OF THE LOTS PURCHASED

The Law Decree no. 42 of January 22nd 2004 regulates the export of cultural heritage and goods outside the Republic of Italy. The EU Regulation no. 3911/92 of December 9th 1992, as modified by EU Regulation no. 2469/96 of December 16th 1996 and by EU Regulation no. 974/01 of May 14th 2001, regulates the export of cultural heritage and goods outside the European Union. In order to export outside Italy cultural heritage and goods that are over 50 years old need an Export Licence that the Purchaser has to procure for him/herself personally. WANNENES ART AUCTIONS is not involved in the procurement of such permits and cannot therefore guarantee the relative issue of such permits. WANNENES ART AUCTIONS, upon the request of the Purchaser, may undertake the operations necessary for the granting of the Export Licence at a cost of 80 euro plus VAT for old/ancient objects and 80 euro plus VAT for modern objects (including form-filling, taxation stamps and photographic (colour) documentation). Should the above-mentioned authorisation not be granted the Purchase of the Lot/s is not nullified, neither is the payment of the Lot/s, unless prior agreement with WANNENES ART AUCTIONS was made before the Auction. With reference to the regulations contained in art. 8, 1st paragraph, letter B DPR 633/72. Purchasers have to respect the following procedures should they wish to take the Lot/s outside the European Union and claim the VAT refund: The completion of CUSTOMS forms/papers and transport outside the European Union within three months from the invoice date. The sending - within the same term - of the ORIGINAL CUSTOMS TAXATION STAMP OR EQUIVALENT DOCUMENT directly to WANNENES ART AUCTIONS.

THE ARTIST'S RESALE RIGHT

The Artist's Resale Right has been in force in Italy since April 9th 2006 with the Law Decree no. 118 (13/02/2006). This represents the right of the Author/Artist (living or deceased within the previous seventy years) of figurative art works and manuscripts to perceive a percentage of the sale price of his/her original works upon those sales taking place following the initial sale of the work/s in question. Resale Royalties will be charged to the seller where the hammer price is 3.000,00 euro or more

and will not be superior to 12,500 euro per lot. The amount to be paid may thus be calculated:

4% for the sale price up to 50,000 euro.

3% for the sale price between 50,000,01 and 200,00 euro.

1% for the sale price between 200,000,01 and 350,000 euro.

0.5% for the sale price between 350,000,01 and 500,000,01 euro.

0.25% for the sale price above 500,000 euro.

The Artist's Resale Right charged to the seller will be paid by WANNENES ART AUCTIONS to the SIAE (The Italian Society for Authors and Editors) as laid down by the Law.

NOTICE

Every lot with any electric equipment is sold as "not working" and it should be totally re-conditioned. Wannenes Art Auctions is not responsible for any incorrect, wrong use of sold lots or for any non-compliance with instructions

TERMINOLOGY AND DEFINITIONS

Affirmations concerning the Author, attribution, origin, period, provenance and conditions of the Lot/s in the Catalogue are to be considered as the personal opinion of the Experts and Scholars who may have been consulted and do not necessarily represent fact.

TITIAN: in our opinion, the work is the work of the artist.

ATTRIBUTED TO TITIAN: in our opinion, the work is probably by the artist, but there is no absolute certainty.

TITIAN'S WORKSHOP/STUDIO: in our opinion, the work is by an unknown painter working in the artist's workshop/studio who may or may not have undertaken the painting under the artist's supervision.

TITIAN'S CIRCLE: in our opinion, the work is by an unknown painter who is in some way connected or associated to the artist, although not necessarily a pupil of the artist.

STYLE OF/FOLLOWER OF TITIAN: in our opinion, the work is by a painter who was contemporary or almost contemporary to the artist, working in the same style as the artist, without being necessarily connected to him by an artist-pupil relationship.

MANNER OF TITIAN: in our opinion, the work has been carried out in the style of the artist but subsequent to the period of the artist.

FROM TITIAN: in our opinion, the work is a copy of a painting by the artist.

IN THE STYLE OF...: in our opinion, the work is in the style mentioned but from a later period.

SIGNED - DATED - INSCRIBED: in our opinion, the signature and/or date and/or inscription are by the artist.

BEARING SIGNATURE - DATE - INSCRIPTION: in our opinion, the signature and/or date and/or inscription have been added.

The dimensions supplied are HEIGHT first, followed by WIDTH.

CONDIZIONI GENERALI DI VENDITA

- Art. 1** I beni possono essere venduti in lotti o singolarmente ad insindacabile giudizio della WANNENES ART AUCTIONS (di seguito ART AUCTIONS o Casa d'Aste). Le aste saranno tenute in locali aperti al pubblico da ART AUCTIONS che agisce unicamente come mandataria nel nome e nell'interesse di ciascun venditore (il nome del quale è trascritto in tutti i registri previsti dalle vigenti leggi). Gli effetti della vendita influiscono direttamente sul compratore e sul venditore. ART AUCTIONS non assume nessuna responsabilità nei confronti dell'aggiudicatario, del venditore, o di qualsiasi altro terzo in genere.
- Art. 2** Gli oggetti sono venduti/aggiudicati al miglior offerente, e per contanti. Nel caso in cui sorgessero delle contestazioni tra più aggiudicatari, il Banditore, a suo insindacabile giudizio, rimetterà in vendita il bene che potrà essere nuovamente aggiudicato nella medesima asta; in ogni caso gli aggiudicatari che avessero sollevato delle contestazioni restano vincolati all'offerta fatta in precedenza che ha dato luogo alla nuova aggiudicazione. In caso di mancata nuova aggiudicazione il Banditore, a suo insindacabile giudizio, comunicherà chi deve intendersi aggiudicatario del bene. Ogni trasferimento a terzi dei lotti aggiudicati non sarà opponibile ad ART AUCTIONS che considererà quale unico responsabile del pagamento l'aggiudicatario. La partecipazione all'asta in nome e per conto di terzi potrà essere accettata da ART AUCTIONS solo previo deposito presso gli Uffici della Casa d'Aste - almeno tre giorni prima dell'asta - di adeguate referenze bancarie e di una procura notarile ad negotia.
- Art. 3** ART AUCTIONS si riserva il diritto di ritirare dall'asta qualsiasi lotto. Il banditore conduce l'asta iniziando dall'offerta che ritiene più opportuna, in funzione sia del valore del lotto presentato sia delle offerte concorrenti. Il banditore può fare offerte consecutive o in risposta ad altre offerte, fino al raggiungimento del prezzo di riserva. Il Banditore, durante l'asta, ha facoltà di accorpate e/o separare i lotti e di variare l'ordine di vendita. Il banditore può, a suo insindacabile giudizio, ritirare i lotti che non raggiungano il prezzo di riserva concordato tra ART AUCTIONS ed il venditore.
- Art. 4** L'aggiudicatario corrisponderà ad ART AUCTIONS un corrispettivo pari al **24%** sul prezzo di aggiudicazione comprensivo di I.V.A. A questo corrispettivo dovrà essere aggiunto, per i lotti che lo prevedono, il Diritto di Seguito secondo la normativa vigente (vedi informazioni importanti per gli acquirenti). Per i lotti che fossero in temporanea importazione, provenendo da paesi non UE oltre ai corrispettivi d'asta di cui sopra l'aggiudicatario, se residente in un Paese UE, dovrà corrispondere ogni altra tassa conseguente, oltre a rimborsare tutte le spese necessarie a trasformare da temporanea a definitiva l'importazione (i beni interessati saranno indicati con il segno**). Si ricorda che qualora il venditore fosse un soggetto I.V.A. l'aggiudicatario dovrà corrispondere anche le imposte conseguenti (i beni interessati saranno contrassegnati dal segno **).
- Art. 5** Al fine di garantire la trasparenza dell'asta tutti coloro che sono intenzionati a formulare offerte devono compilare una scheda di partecipazione con i dati personali e le referenze bancarie. ART AUCTIONS si riserva il diritto di verificare le referenze fornite e di rifiutare alle persone non gradite la partecipazione all'asta. All'atto della compilazione ART AUCTIONS consegnerà un cartellino identificativo, numerato, che dovrà essere esibito al banditore per formulare le offerte.
- Art. 6** ART AUCTIONS può accettare mandati per l'acquisto (tramite sia offerte scritte che telefoniche) effettuando rilanci tramite il Banditore, in gara con le persone partecipanti in sala. In caso di offerte identiche l'offerta scritta preverrà su quella orale.
- Art. 7** Nel caso di due offerte scritte identiche, che non siano superate da offerte in sala o telefoniche, ART AUCTIONS considererà aggiudicatario quella depositata per prima. ART AUCTIONS si riserva il diritto di rifiutare, a suo insindacabile giudizio, offerte di acquirenti non conosciuti e/o graditi. A parziale deroga di quanto sopra ART AUCTIONS potrà accettare dette offerte nel caso sia depositata una somma a garanzia di importo pari al valore del lotto richiesto, oltre commissioni, tasse, e spese. In ogni caso all'atto dell'aggiudicazione l'aggiudicatario comunicherà, immediatamente, le proprie complete generalità e i propri dati fiscali.
- Art. 8** ART AUCTIONS agisce esclusivamente quale mandataria dei venditori declinando ogni responsabilità in ordine alla descrizione degli oggetti contenuta nei cataloghi ed in ogni altra pubblicazione illustrativa. Tutte le descrizioni dei beni devono intendersi puramente illustrative ed indicative e non potranno generare nessun affidamento di alcun tipo negli aggiudicatari. L'asta sarà preceduta da un'esposizione dei beni al fine di permettere un congruo esame degli stessi da parte degli aspiranti acquirenti, affinché quest'ultimi, sotto la loro totale e completa responsabilità, possano verificarne tutte le qualità, quali ad esempio, l'autenticità, lo stato di conservazione, il tipo, il materiale, la provenienza, dei beni posti in asta. Dopo l'aggiudicazione nessuno potrà opporre ad ART AUCTIONS od ai venditori la mancanza di qualsiasi qualità dei beni oggetto di aggiudicazione. ART AUCTIONS ed i propri dipendenti e/o collaboratori non rilasceranno nessuna garanzia di autenticità e/o quant'altro. Tutte le indicazioni sulla caratura ed il peso di metalli o pietre preziose, come sui relativi marchi, sono puramente indicative. ART AUCTIONS non risponderà di eventuali errori o della falsificazione effettuata ad arte. Nonostante il possibile riferimento ad elaborati di esperti esterni alla Casa d'Aste, ART AUCTIONS non ne garantisce né l'esattezza né l'autenticità.
- Art. 9** Le stime relative al prezzo base di vendita, riportate sotto la descrizione di ogni bene sul catalogo, sono da intendersi al netto di ogni onere accessorio quale, ad esempio, diritti d'asta, tasse ecc. ecc. Poiché i tempi tipografici di stampa del catalogo richiedono la determinazione dei prezzi di stima con largo anticipo esse potranno essere oggetto di mutamento, così come la descrizione del bene. Ogni e qualsivoglia cambiamento sarà comunicato dal Banditore prima dell'inizio dell'asta sul singolo bene interessato; fermo restando che il lotto sarà aggiudicato unicamente in caso di raggiungimento del prezzo di riserva.
- Art. 10** Il completo pagamento del prezzo di aggiudicazione, dei diritti d'asta, e di ogni altra spesa accessoria dovrà essere effettuato entro 10 giorni lavorativi dalla data dell'Asta, in valuta avente corso legale nella Nazione ove si è svolta l'asta. In caso di mancato pagamento, fermo restando il risarcimento dei maggiori danni ART AUCTIONS potrà: a) restituire il bene al mancato venditore ed esigere il pagamento dal mancato acquirente delle commissioni perdute; b) agire per ottenere l'esecuzione coattiva dell'obbligo di acquisto; c) vendere il lotto a trattativa privata, od in aste successive, comunque in danno del mancato compratore, trattenendo a titolo di penale gli eventuali acconti versati. Nel caso il lotto rimanesse custodito da ART AUCTIONS ciò avverrà a rischio e spese dell'aggiudicatario e del mancato venditore in solido. In ogni caso fino alla data di vendita o restituzione l'aggiudicatario dovrà corrispondere ad ART AUCTIONS una somma, a titolo di penale, calcolata, avendo come base, l'importo di aggiudicazione maggiorato di tutte le tasse e commissioni, al tasso del 30%. Tale somma sarà dovuta a partire dal sesto giorno successivo all'aggiudicazione.
- Art. 11** L'aggiudicatario, dopo aver pagato tutte le somme dovute, dovrà ritirare i lotti acquistati entro 15 giorni lavorativi dalla data dell'Asta a suo esclusivo rischio, cura e spese, rispettando l'orario a ciò destinato da ART AUCTIONS. Nel caso in cui l'aggiudicatario non dovesse ritirare i lotti acquistati entro il termine sopraindicato ART AUCTIONS li conserverà, ad esclusivo rischio e spese dell'aggiudicatario, nei locali oggetto dell'asta per altri cinque giorni lavorativi. Trascorso tale periodo ART AUCTIONS potrà far trasportare, sempre a rischio e spese dell'aggiudicatario, i beni presso un qualsiasi depositario, od altro suo magazzino, liberandosi, nei confronti dell'acquirente, con la semplice comunicazione del luogo ove sono custoditi i beni. Resta fermo il fatto che per ritirare il lotto l'aggiudicatario dovrà corrispondere, oltre al relativo prezzo con accessori, anche il rimborso di ogni altra spesa successiva.
- Art. 12** In ogni caso ART AUCTIONS potrà concordare con gli aggiudicatari diverse forme di pagamento, di deposito, di vendita a trattativa privata, di assicurazione dei beni e/o la fornitura di qualsiasi altro servizio che fosse richiesto al fine del miglior andamento possibile dell'affare.
- Art. 13** Tutti sono ovviamente tenuti a rispettare le leggi vigenti all'interno dello Stato ove è stata svolta l'asta. In particolare ART AUCTIONS non assume nessuna responsabilità in relazione ad eventuali restrizioni all'esportazione dei lotti aggiudicati, e/o in relazione a licenze e/o permessi che l'aggiudicatario potrà dover richiedere in base alla legge vigente. L'aggiudicatario non potrà richiedere alcun rimborso né al venditore né ad ART AUCTIONS nel caso che lo Stato esercitasse il suo diritto di prelazione, od altro diritto a lui riservato. I diritti maturati in relazione ad una aggiudicazione poi annullata a causa della negata autorizzazione all'esportazione del lotto per contrasto tra le diverse Soprintendenze, sono comunque dovuti dal mandante ad ART AUCTIONS se tale mancato permesso deriva dalla non comunicazione del mandante ad ART AUCTIONS dell'esistenza di una autorizzazione all'esportazione rilasciata dall'Ente competente su richiesta del mandante stesso.
- Art. 14** In caso di contestazioni rivelatesi fondate, ed accettate da ART AUCTIONS a seguito della vendita di oggetti falsificati ad arte la Casa d'Aste potrà, a sua discrezione, dichiarare la nullità della vendita e, ove sia fatta richiesta, rivelare all'aggiudicatario il nome del venditore. L'acquirente potrà avvalersi di questo articolo solo ed esclusivamente nel caso in cui abbia notificato ad ART AUCTIONS, ai sensi degli articoli 137 e SS CPC la contestazione con le prove relative entro il termine di 15 giorni dall'aggiudicazione. In ogni caso, a seguito di un reclamo accettato l'aggiudicatario avrà diritto a ricevere esclusivamente quanto pagato per l'aggiudicazione contestata, senza l'aggiunta di interessi o qualsiasi altra somma per qualunque altro motivo.
- Art. 15** Le presenti condizioni di Vendita sono accettate automaticamente alla firma della scheda di cui all'art 5 e comunque da tutti quanti concorrono alla vendita e sono a disposizione di chiunque ne faccia richiesta. Per qualsiasi controversia è stabilita la competenza del foro di Genova
- Art. 16** Legge sulla Privacy d. lgs. 196/03. Titolare del trattamento è ART AUCTIONS S.r.l. con sede in Genova Piazza Campetto, 2. Il cliente potrà esercitare i diritti di cui al d. lgs. 196/03 (accesso, correzione, cancellazione, opposizione al trattamento ecc.ecc.), rivolgendosi ad ART AUCTIONS S.r.l.. GARANZIA DI RISERVATEZZA ai sensi dell'art. 25 del d. lgs. 196/03 i dati sono trattati in forma automatizzata al solo fine di prestare il servizio in oggetto, o di altro servizio inerente l'oggetto sociale della società, con le modalità strettamente necessarie allo scopo. Il conferimento dei dati è facoltativo: in mancanza, tuttavia ART AUCTIONS non potrà dar corso al servizio. I dati non saranno divulgati. La partecipazione all'asta consente ad ART AUCTIONS di inviare successivi cataloghi di altre aste.

GENERAL CONDITIONS OF SALE

- Art. 1** The objects may be sold in Lots or individually according to the final opinion of WANNENES ART AUCTIONS (here follows referred to as ART AUCTIONS or AUCTION HOUSE). The Auctions will be held in premises that are open to the public by ART AUCTIONS which acts simply as AGENT in the name and interests of each Seller (the name of the said Seller is written in all the Registers required by Law). The Sale directly concerns the Purchaser and the Seller. ART AUCTIONS does not assume any responsibility in relation to the Purchaser, the Seller or any Third Party concerned.
- Art. 2** The objects are sold to the highest Bidder for cash. Should any disputes arise among more than one Purchaser, the Auctioneer (his/her decision is final) will put the object up for sale once more so it can be purchased again in the same Sale. In each case, the Purchasers who disputed the former Sale of the object in question are still bound by the initial Bid (which gave rise to the subsequent Sale of the object). Should the subsequent purchase fall through once again the Auctioneer (his/her decision is final) will decide which person may successfully purchase the Lot/s. Each transfer to Third Parties of the Lot/s purchased does not become the responsibility of ART AUCTIONS which considers the Purchaser as the sole person/s responsible for payment. Bidding at an Auction in the name of and for Third Parties may be accepted by ART AUCTIONS only after sufficient bank references as well as a power of attorney have been received by the AUCTION HOUSE at least three days before the Auction.
- Art. 3** ART AUCTIONS reserves the right to withdraw any Lot/s from the Auction. The Auctioneer starts the Auction beginning with the Bid that s/he believes to be the most opportune, based upon both the value of the Lot/s as well as the competing Bids. The Auctioneer may make further Bids or in response to other Bids, until the reserve price is reached. The Auctioneer, during the Auction, may group together or separate Lot/s and vary the order of the Sale. The Auctioneer may – and his/her decision is final – withdraw Lot/s that do not reach the reserve price agreed upon between ART AUCTIONS and the Seller.
- Art. 4** The Purchaser will pay ART AUCTIONS a sum equivalent to 24% of the hammer price including VAT. To this sum the Artist's Resale Right, according to current laws (see important information for Purchasers), will be added for those Lots where necessary. For those Lots being temporarily imported and coming from non-EU States, apart from the above-mentioned deductions, the Purchaser – if resident in an EU member-State - will pay all other subsequent taxes, as well as refund all expenses required to transform the temporary import status of the object/s to a status that is permanent (the objects are indicated by the sign **). If the Seller is in possession of a VAT number the Purchaser will also pay all subsequent taxes (the objects are indicated with a °).
- Art. 5** In order to guarantee the highest levels of transparency during the Auction for all those who intend to make Bids, prospective Bidders are required to fill out a participation form with personal information and bank details. ART AUCTIONS reserves the right to make checks on the details/references provided and to refuse those who might not be welcome. Upon completion of the form ART AUCTIONS will supply a numbered identification paddle which will have to be shown to the Auctioneer in order to proceed with Bidding.
- Art. 6** ART AUCTIONS may accept absentee Bids (by means both of written as well as telephone Bids) that will be undertaken by the Auctioneer, in direct competition with those present in the Auction Room. Should there be a case of identical Bids, the written Bid will prevail upon the oral Bid.
- Art. 7** Should there be two written Bids that are not beaten by Bids made in the Auction Room or telephone Bids, ART AUCTIONS will consider the Purchaser to be the one who made the Bid first. ART AUCTIONS reserves the right to refuse – its decision is final – Bids made by Purchasers who are not known or welcome. ART AUCTIONS may, however, partially in reference to the above-mentioned, accept Bids if there is a guaranteed sum deposited equal to the value of the Lot that is requested, apart from commissions (buyer's premium), taxes and expenses. In each case, at the moment of Purchase, the Purchaser will immediately inform the AUCTION HOUSE of his/her personal information and taxation details.
- Art. 8** ART AUCTIONS acts exclusively as the agent for the Sellers and bears no responsibility in terms of descriptions of the objects in the Catalogues or in any other illustrated publication. All the descriptions of objects are intended purely as illustrative and indicative. They may not generate any form of reliance as far as the Purchaser is concerned. The Auction will be preceded by a public viewing of the objects in order to allow for a careful examination of the objects on behalf of aspiring Bidders. In this way, potential Purchasers will have the opportunity to and be responsible for a complete examination of all the qualities of the object/s in question: for example, the authenticity, the state of preservation, the type, the material and the provenance of the objects being auctioned. Following the Purchase, no one will be able to dispute or criticise ART AUCTIONS or the Sellers for the lack of any form of quality in reference to the object being auctioned. ART AUCTIONS and its employees/consultants will issue no guarantee of authenticity. All those indications relative to the carats and the weight of metals or precious stones, as well as their relative marks, are merely indicative. ART AUCTIONS is not responsible for any potential errors or falsifications. Notwithstanding any potential reference to descriptions by experts external to the AUCTION HOUSE, ART AUCTIONS does not either guarantee the accuracy or the authenticity of such comments.
- Art. 9** The Estimates relative to the initial sale price, indicated beneath the description of each object in the Catalogue, are intended as NET and do not include, for example, the commissions (buyer's premium), taxes etc. Since the printing time employed for the making of

the Catalogue requires price Estimates in advance, these latter may be subject to change, as may also the description of the object. Each and every change will be communicated to the Auctioneer before the beginning of the Auction in relation to each object concerned. The Lot/s will, however, only be sold upon reaching the reserve price.

- Art. 10** The entire payment of the hammer price, the commissions applied (buyer's premium) as well as all other expenses must be paid for within ten working days of the Auction date, in the legal currency of the State in which the Auction has taken place. In the case of lack of due payment, after full compensation of damages made to ART AUCTIONS, the AUCTION HOUSE may: return the object to the Seller and demand full payment from the Purchaser of the due commissions/premium; undertake action in order to forcefully obtain the obligations of purchase; sell the Lot/s privately or in subsequent Auctions, to the disadvantage of the original Purchaser, treating any sums paid by the latter as a form of sanction. If the Lot/s is kept by ART AUCTIONS this will be at the risk and expense of the Purchaser and the original Seller. In each case, until the sale or return dates the Purchaser will pay ART AUCTIONS a sum – in the form of a sanction – to be calculated on the basis of the hammer price plus all taxes and commissions at a rate of 30%. This sum must be paid from the sixth day following the Auction.
- Art. 11** The Purchaser, after having paid all the sums due, must collect the Lot/s acquired within fifteen working days of the Auction date, at his/her own risk and expense, in full consideration of the opening hours of ART AUCTIONS. Should the Purchaser not collect the Lot/s during the above-mentioned times ART AUCTIONS will keep them at the risk and expense of the Purchaser in the AUCTION HOUSE for a further five working days. Once this period has passed, ART AUCTIONS will remove the object/s (at the Purchaser's own risk and expense) to the storage space deemed most appropriate by the AUCTION HOUSE. The AUCTION HOUSE will inform the Purchaser of the place where the object/s are kept. Let it be clearly understood that in order to collect the object/s the Purchaser will have to pay, apart from the price plus commissions (buyer's premium) etc, any refund due to subsequent expenses incurred by the AUCTION HOUSE.
- Art. 12** In each case, ART AUCTIONS may agree with the Purchaser/s upon different forms of payment, storage, private sale, insurance of the object/s and/or granting of any other service requested in order to achieve the most successful results possible.
- Art. 13** Everybody has, obviously, to respect the current Laws within the State where the Auction is held. In particular, ART AUCTIONS assumes no responsibility in relation to potential restrictions concerning the export of purchased objects and/or in relation to licences or permits that the Purchaser might have to request on the basis of current Laws. The Purchaser will not be able to request any refund either from the Seller or from ART AUCTIONS should the State exercise its right to pre-emption or any other right it may possess. The rights that have matured in relation to the hammer price of a sale that has been annulled on account of it not receiving authorisation for export due to the lack of agreement of the cultural authorities concerned are, nevertheless, to be paid by the vendor to ART AUCTIONS if permission was not given because the vendor did not previously inform ART AUCTIONS of the existence of authorisation (for export) given by the relevant authority upon the request of the vendor him/herself.
- Art. 14** In the case of disputes that are revealed to be well-founded and accepted by ART AUCTIONS subsequent to the sale of false objects, the AUCTION HOUSE may, at its own discretion, declare the sale null and void and, if requested, reveal the name of the Seller to the Purchaser. The Purchaser may make use of this Article (Article 14) only and exclusively in the case that s/he has notified ART AUCTIONS – according to Articles 137 and following in the Code of Civil Procedure – of the dispute in question with the relative proof within fifteen days of the Auction date. In each case, subsequent to an accepted claim the Purchaser has the right to receive exclusively what was paid as the disputed hammer price without the addition of interests or other sums for any other reason.
- Art. 15** The current Sale Conditions are accepted automatically upon signing the form (see Article 5) and by all those individuals who take part in the Sale. The above-mentioned Conditions are at the disposal of any individual who requests to see them. Any case of controversy is within the jurisdiction of the Genoa Law Courts.
- Art. 16** Privacy Law (Legislative Decree 196/03). Data Controller: ART AUCTIONS S.r.l. with headquarters in GENOA, Piazza Campetto, 2. The Customer may exercise his/her rights according to Legislative Decree 196/03 (access, correction, cancellation, opposition etc), by contacting ART AUCTIONS S.r.l. GARANZIA DI RISERVATEZZA according to Article 25 of Legislative Decree 196/03. The information is computerised with the sole intention of providing the above-mentioned service or any further service relative to the Company, in such a way that is strictly connected to the question at hand. The supply of data is optional: in default of which, ART AUCTIONS will not be able to perform the service required. Data will not be divulged. Participation in an Auction allows ART AUCTIONS to send subsequent Catalogues of other Auctions.

MODULO PER LE OFFERTE /ABSENTEE BIDS FORM

IMPORTANT NOTICE
We would like to inform that purchaser will pay a sum equivalent to 24% of the hammer price including the VAT, in compliance with the economic measure L. 148 dated 14/09/11 (VAT increase)

AVVISO IMPORTANTE
Si comunica che i diritti d'asta sono pari al 24% del prezzo di aggiudicazione, in ottemperanza alla manovra economica L. 148 del 14/09/2011 (aumento IVA)

IO SOTTOSCRITTO
NOME/COGNOME
NAME/SURNAME

DOCUMENTO/N° DATA E LUOGO DI EMISSIONE
DOCUMENT/N. DOCUMENT/N.

NATO A DATA
BORN IN DATE

INDIRIZZO
ADDRESS

CITTÀ **CAP** **STATO**
TOWN ZIP CODE COUNTRY

TELEFONO/FAX **E-MAIL**
PHONE/FAX E-MAIL

CODICE FISCALE
TAXPAYERS CODE

--	--	--	--	--	--	--	--	--	--	--	--	--	--	--	--	--	--	--	--	--	--

CONFERISCO INCARICO

A Wannenes Art Auctions affinché effettui per mio ordine e conto delle offerte per l'acquisto dei lotti qui sotto elencati fino al prezzo massimo (oltre commissioni, tasse e/o imposte e quant'altro dovuto) indicato per ciascuno di essi, e/o prenda contatto telefonico con me al momento in cui saranno posti in vendita i lotti qui sotto elencati, al numero di telefono da me indicato. Dichiaro di conoscere ed accettare integralmente le condizioni di vendita stampate sul catalogo ed espressamente esonerare Wannenes Art Auctions da ogni e qualsiasi responsabilità per le offerte che per qualsiasi motivo non fossero state eseguite in tutto o in parte e/o per le chiamate che non fossero state effettuate, anche per ragioni dipendenti direttamente da Wannenes Art Auctions.

Data **Ora** **Firma**

RICHIAMO ALLE CONDIZIONI GENERALI DI VENDITA E VARIE
1. Il presente elenco non è da considerarsi esaustivo ma, meramente, esemplificativo; il partecipante all'asta ha già preso visione delle condizioni generali di vendita che ha dichiarato di aver compreso ed integralmente gradito ed accettato.
2. Nel caso di parità tra un'offerta scritta ed una in sala prevarrà l'offerta scritta.
3. Nel caso di parità tra più offerte scritte prevarrà quella formulata per prima, purchè formulata in maniera completa (garanzie bancarie comprese).
4. Il proponente è perfettamente a conoscenza che il prezzo finale di acquisto sarà composto dalla somma offerta maggiorata dai diritti d'asta e da tutte le imposte e tasse conseguenti, nonché da tutte le voci di spesa chiaramente indicate nel catalogo.
5. Wannenes Art Auctions s'impegna a cercare di effettuare l'acquisto al prezzo più basso possibile.

Ai sensi e per gli effetti degli artt. 1341 e 1342 del Codice Civile dichiaro di approvare specificatamente con l'ulteriore sottoscrizione che segue gli articoli 1, 2, 4, 5, 6, 7, 8, 9, 11, 13, 14, 15 delle Condizioni di Vendita.

LEGGI SULLA PRIVACY
Ai sensi e per gli effetti dell'art. 10 L. 675/96 e successive modificazioni ed integrazioni i

LOTTO	DESCRIZIONE	OFFERTA MASSIMA IN €

recapito telefonico (solo per offerte telefoniche in sala)

QUESTO MODULO SARÀ RITENUTO VALIDO SOLO SE PERVERRÀ PER LETTERA O FAX ALMENO SETTE ORE PRIMA DELL'INIZIO DELL'ASTA
NON SI ACCETTANO OFFERTE TELEFONICHE SOTTO I 300 EURO DI STIMA MASSIMA
THIS FORM WILL BE ACCEPTED ONLY IF RECEIVED BY E-MAIL OR FAX AT LEAST SEVEN HOURS BEFORE THE BEGINNING OF THE AUCTION
TELEPHONE BIDS LOWER THAN 300 EURO WILL NOT BE ACCEPTED

fax +39 010 2517767 - info@wannenesgroup.com

Marco Romanelli Sandra Severi

Gino Sarfatti

opera completa 1938-1973 complete works



Silvana Editoriale
sandra@sarfatti.net
silvanaeditoriale.it



Progetto e Realizzazione Grafica/Graphic Design

Crea Graphic Design
www.crea.ge.it

Foto/Photography

Carlo Cichero

Stampa/Printers

Litografia Viscardi

Finito di stampare nel mese di Maggio 2012
Printed in Italy



GENOVA
Piazza Campetto, 2
Tel. +39 010 2530097
Fax +39 010 2517767

ROMA
Via Giuseppe Avezzana, 8
Tel. +39 06 69200565
Fax +39 06 69208044

MILANO
Via Santa Marta, 25
Tel. +39 02 72023790
Fax +39 02 89015908

info@wannenesgroup.com | wannenesgroup.com

WANNENES