

W A N N E N E S

---

Art Contact



BIJOUX

Monte-Carlo 8 Décembre 2021





Le lot 56 ne sera pas présenté pendant l'exposition à Monaco pour le Cites règlements, mais il sera à votre disposition auprès notre bureau de Milan - à l'adresse Via Amedei, 8  
 Lot 56 will not be displayed during the exhibition in Monaco as for Cites regulations, but can be at customer's disposal in our Milan Office - Via Amedei, 8



Les lots précédés d'un symbole \*:  
 Pour cette vacation, un CITES de ré-export et un CITES d'import ont été délivrés à la fois par les autorités française et monégasque pour l'utilisation commerciale de ce spécimen à Monaco. Pour une sortie de l'UE, un CITES de ré-export sera nécessaire, celui-ci étant à la charge du futur acquéreur.  
 Après la vente l'acquéreur est prié de contacter des services administratifs compétents pour une demande de CITES d'export de Monaco puis d'import dans le pays de l'UE où il réside.  
 Les lots pourront être expédiés qu'aux adresses situées à Monaco ou bien pourront être retirés auprès notre siège situé à l'adresse 6, avenue Saint Michel Monaco.  
 For this auction, CITES re-export and CITES import permits were issued by both the French and Monegasque authorities for the commercial use of this specimen in Monaco. The purchaser of this specimen must apply to the relevant administrative departments for a CITES re-export or CITES import permit if the specimen leaves the EU.  
 Therefore any purchaser, residing in the EU will be able to apply to the relevant administrative department, for a CITES of export from Monaco, and then a CITES import in the EU.  
 The lots can only be shipped to addresses within Monaco or may be collected from our offices in Avenue Saint Michel 6.

Les lots précédés d'un symbole §  
 L'utilisation de ce spécimen est libre dans l'UE. Cependant la Principauté de Monaco n'est pas considérée comme faisant partie de l'UE lors de la vente d'objets contenant en partie ou en totalité des spécimens visés par la Convention de Washington, en conséquence, tout acheteur résident dans l'UE pourra solliciter, après la vente, auprès des services administratifs compétents une demande de CITES d'export de Monaco puis d'import dans le pays de l'UE où il réside.  
 Commercial use of this specimen is authorized in the EU. However, Monaco is not considered as part of the EU for any sale of goods containing of made of this specimen. Therefore, any purchaser, residing in the EU will be able to apply to the relevant administrative department, for a CITES of export from Monaco, and then a CITES import in the EU.

**VENTE AUX ENCHÈRES AUCTION**  
 Café de Paris  
 Place du Casino  
 98000 Monaco

**BIJOUX**  
**MERCREDI 8 DÉCEMBRE**  
 Wednesday 8 December

**Première Session**  
 15h lots 1 - 133  
 First Session  
 3 pm lots 1 - 133

**Deuxième Session**  
 18h lots 134 - 235  
 Second Session  
 6 pm lots 134 - 235

# BIJOUX

MONTE-CARLO, 8 DÉCEMBRE 2021

# JEWELS

MONTE-CARLO, 8 DECEMBER 2021

**EXPOSITION - VIEWING**  
 Galerie Wannenes-Art Contact  
 6, Avenue Saint Michel  
 98000 Monaco  
 Tel. +377 99 90 46 26

**DU JEUDI 2 DÉCEMBRE**  
**AU SAMEDI 4 DÉCEMBRE**  
 10h - 19h  
 Thursday 2 to Saturday 4 December  
 10 am to 7 pm

**CAFÉ DE PARIS**

**LUNDI 6 DÉCEMBRE**  
 10h - 19h  
 Monday 6 December  
 10 am to 7 pm

**MARDI 7 DÉCEMBRE**  
 10h - 19h  
 Tuesday 7 December  
 10 am to 7 pm

**MERCREDI 8 DÉCEMBRE**  
 10h - 12h  
 Wednesday 8 December  
 10 am to 12 am

**Nous rappelons à nos clients que conformément aux directives sanitaires de la Principauté, le port du masque est obligatoire dans les espaces d'exposition et en salle des ventes et que l'accès aux salles peut être limité en fonction de la capacité totale. Nous vous conseillons de contacter notre Service Clients pour communiquer votre participation au préalable.**

**We remind our customers that in accordance with the Principality's health directives, wearing a mask is compulsory in exhibition areas and in the auction room and that the access to the rooms may be limited according to the total capacity. We advise you to contact our Client Services to communicate your participation in advance.**

Par le ministère de Maître Claire Notari, Huissier à Monaco  
 By the Ministry of Claire Notari Bailiff in Monaco

## WANNENES en partenariat avec Art Contact

La participation à la Vente aux enchères implique l'acceptation pleine et inconditionnelle des Conditions Générales de Vente contenues dans ce catalogue. Les lots peuvent être retirés à partir de vendredi 10 Décembre uniquement sous réserve de rendez-vous par téléphone au +377 99 90 46 26

Taking part in the Auction implies the entire and unconditional acceptance of the Conditions of Sale outlined in this Catalogue.

The lots may be collected from Friday 10 December, by telephone appointment calling +377 99 90 46 26

La maison Wannenes Art Contact est fermée de 24 Décembre 2021 au 6 Janvier 2022, période durant laquelle aucun lot ne pourra être délivré.

Wannenes Art Contact Monaco office will be closed for holidays from 24th December till 6th of January 2022.

During closing time the shipping of any bought lot will be postponed.

Cover:  
 Lots 203, 183

# Art Contact

## MONTE-CARLO

6, avenue Saint Michel,  
98000 Monaco  
Tél +377 99 90 46 26  
info@artcontactmonaco.com

## SERVICE CLIENTS

Client Services

Ekaterina Gulyakina  
e.gulyakina@artcontactmonaco.com

## INFORMATIONS CONCERNANT LA VENTE

AUCTION ENQUIRIES AND INFORMATION

## SPÉCIALISTES

SPECIALISTS IN CHARGE

### Bijoux / Jewels

Benedetta Romanini  
b.romanini@wannenesgroup.com

Teresa Scarlata  
t.scarlata@wannenesgroup.com

## ADMINISTRATION - SERVICE CLIENTS ORDRES D'ACHAT - ENCHÈRES PAR TÉLÉPHONE

ADMINISTRATION - CLIENT SERVICE  
ABSENTEE BIDS - PHONE BIDS  
Ekaterina Gulyakina  
+377 99 90 46 26  
e.gulyakina@artcontactmonaco.com

## ÉTAT DE CONSERVATION CONDITION REPORTS

Tél. +377 99 90 46 26  
info@artcontactmonaco.com

## RÉSULTATS DE LA VENTE AUCTION RESULTS

Ekaterina Gulyakina  
+377 99 90 46 26  
info@artcontactmonaco.com

lot 185

# WANNENES

## GÈNES

Palazzo del Melograno  
Piazza Campetto, 2  
16123 Genova  
+39 010 2530097

## MILAN

Palazzo Recalcati  
Via Amedei, 8  
20123 Milano  
+39 02 72023790

## ROME

Via Fulcieri Paulucci de Calboli, 6  
00195 Roma  
+39 06 69200565

## MONTE CARLO

6, Avenue Saint Michel  
98000 Monaco  
+377 99 90 4626

## BOARD

**GUIDO WANNENES**  
CEO  
g.wannenes@wannenesgroup.com

**STEFANO DELLA CROCE DI DOJOLA**  
Directeur Financier  
s.dellacroce@wannenesgroup.com

**MAURIZIO PIUMATTI**  
Directeur Général  
m.piumatti@wannenesgroup.com

**LUCA MELEGATI**  
Directeur Bureau Milan  
l.melegati@wannenesgroup.com

## STAFF

**Giulia Wannenes**  
Responsable Qualité  
g.checcucci@wannenesgroup.com

**Luca Viòlo**  
Media & Communication  
l.violo@wannenesgroup.com

**Costanza da Schio**  
Service Valuation  
c.daschio@wannenesgroup.com

**Chiara Guiducci**  
Responsable Service Clients  
c.guiducci@wannenesgroup.com

**Agnese Benso**  
Service Clients Gènes  
a.benso@wannenesgroup.com

**Nicole Jasmine Balestrero**  
Service Clients Gènes  
info@wannenesgroup.com

**Adele Occhetti**  
Service Clients Gènes  
a.occhetti@wannenesgroup.com

**Ilaria De Pian**  
Service Clients Milan  
i.depian@wannenesgroup.com

**Linda Montecchiani**  
Service Clients Milan  
l.montecchiani@wannenesgroup.com

**Francesca Mangione**  
Service Clients Milan  
segreteria@wannenesgroup.com

**Anna Maria Giarrusso**  
Service Clients Rome  
a.giarrusso@wannenesgroup.com

**Barbara Baiardi**  
Administration  
b.baiardi@wannenesgroup.com

**Luciana Moratti Colonna**  
Administration  
l.moratti@wannenesgroup.com

**Alessandro Vigo**  
IT Manager  
a.vigo@wannenesgroup.com

**Luca Redenti**  
Responsable Salle de Vente

**Gianluca Cuneo**  
Expéditions et livraisons Gènes

**Yuri Lo Nobile**  
Expéditions et livraisons Gènes

**Dan Ungureanu**  
Expéditions et livraisons Milan

## REPRÉSENTANTS

**Liguria**  
Paola Bertolini  
+39 366 4589615  
p.bertolini@wannenesgroup.com

**Lombardia**  
Benedetta Gallizia di Vergano  
+39 347 9023645  
b.gallizia@wannenesgroup.com

**Piemonte**  
Chiara Benevolo Caroni  
+39 351 0687570  
c.benevolo@wannenesgroup.com

**Puglia**  
Francesco Petrucci  
+39 348 5101534  
f.petrucci@wannenesgroup.com

**Sicilia**  
Riccardo Vitali  
+39 345 0779118  
r.vitali@wannenesgroup.com

**Toscana**  
Cecilia Brunner Muratti  
+39 335 6237244  
c.brunnermuratti@wannenesgroup.com

**Veneto**  
Christiane d'Albis  
+39 338 9339811  
c.dalbis@wannenesgroup.com

**Francia**  
Claudia Pucci di Benisichi  
+33 607 868050  
c.pucci@wannenesgroup.com

**Regno Unito**  
Federica Della Rocca  
+44 7899 790460  
f.dellarocca@wannenesgroup.com



**ORFÈVREURIE, IVOIRES, ICÔNES ET OBJETS D'ART RUSSE**  
**SILVER IVORY, ICONS AND RUSSIAN WORKS OF ART**  
 Tommaso Teardo  
 t.teardo@wannenesgroup.com



**ART MODERNE ET CONTEMPORAIN**  
**MODERN AND CONTEMPORARY ART**  
 Guido Vitali  
 g.vitali@wannenesgroup.com  
 Pier Matteo Carnaroli  
 p.carnaroli@wannenesgroup.com



**ART D'ASIE**  
**ASIAN ART**  
 Alessandra Pieroni  
 a.pieroni@wannenesgroup.com



**CÉRAMIQUES & VERRES**  
**CERAMICS & GLASS**  
 Luca Melegati  
 l.melegati@wannenesgroup.com



**AUTOMOBILES CLASSIQUES & SPORTIVES**  
**CLASSIC & SPORTS CARS**  
 Jacopo Villa  
 j.villa@wannenesgroup.com  
 Luigi Chiamonte Bordonaro  
 lcb@wannenesgroup.com



**DESIGN**  
 Andrea Schito  
 a.schito@wannenesgroup.com  
 Giacomo Abate  
 g.abate@wannenesgroup.com



**DIAGNOSTIC ET RECHERCHE SCIENTIFIQUE**  
**DIAGNOSTICS & RESEARCH**  
 Michela Fasce  
 m.fasce@wannenesgroup.com

**TABLEAUX ANCIENS / OLD MASTERS PAINTINGS**

Antonio Gesino  
 a.gesino@wannenesgroup.com

**TABLEAUX DU XIX<sup>e</sup> SIÈCLE / 19TH CENTURY PAINTINGS**

Rosanna Nobilitato  
 r.nobilitato@wannenesgroup.com

Margherita Calabrò  
 Junior Specialist Dipinti Antichi e del XIX Secolo  
 m.calabro@wannenesgroup.com



**BIJOUX / JEWELS**

Benedetta Romanini  
 b.romanini@wannenesgroup.com

Teresa Scarlata  
 t.scarlata@wannenesgroup.com



**MONTRES / WATCHES**

Giacomo Cora  
 g.cora@wannenesgroup.com

Michele Rosa  
 Spécialiste - Art Contact - Monaco  
 m.rosa@artcontactmonaco.com



**MOBILIER, SCULPTURES & OBJETS D'ART**  
**FURNITURES, SCULPTURES & WORKS OF ART**

Mauro Tajocchi  
 m.tajocchi@wannenesgroup.com



**NUMISMATIQUE & MÉDAILLES**  
**COINS & MEDALS**

Daniele Ricci  
 d.ricci@wannenesgroup.com



**TAPIS & TEXTILES ANCIENS**  
**ANTIQUE RUGS & CARPETS**

David Sorgato  
 d.sorgato@wannenesgroup.com



**VINS FINS & SPIRITUEUX**  
**WINE & SPIRITS**

Gelasio Gaetani d'Aragona  
 wine@wannenesgroup.com

Alessio Leonardi  
 Junior Specialist  
 a.leonardi@wannenesgroup.com





lot 6



lot 172

lot 6



**1.**  
**COLLIER SEMI-ARTICULÉ EN OR 14K ET DIAMANTS**  
 chaîne réalisée à maillons à V, la partie centrale se terminant par des rangées de diamants en chute, poinçon 14K  
 Poids 41,8g environ, longueur 44,5 cm  
 A 14K GOLD AND DIAMOND SEMI FLEXIBLE NECKLACE  
 € 1.500 - 2.000



**2.**  
**BROCHE EN OR ET DIAMANTS, ANNÉES 1940**  
 stylisée d'un noeud en or brillant et pointillé décoré de diamants taille coussin, poinçon d'or et d'orfèvre, marques de soudure au dos  
 Poids environ 51,9 g, hauteur environ 7,0 cm  
 A GOLD AND DIAMOND BROOCH, 40'S  
 € 1.300 - 1.800



**5.**  
**COLLIER DE CHIEN, PERLES DE CULTURE, RUBIS ET SAPHIRS**  
 réalisés avec des rangées de perles de culture de mm. 6,80, maintenue par des rondelles en or, la partie centrale ornée de rubis et saphirs cabochons, fermoir mousqueton, poinçon 750.  
 Poids g 68,00 environ, longueur 13,5 cm  
 A GOLD, CULTURED PEARL, RUBY AND SAPPHIRE COLLIER DE CHIEN  
 € 600 - 800

**3.**  
**PAIRE DE PENDANTS D'OREILLES EN OR, CORAIL ET IMITATIONS DE DIAMANTS**  
 la partie supérieure décorée d'un bouton en corail mesurant mm. 15,10 environ soutenant une ligne de diamants d'imitation et avec des gouttes de bouton en corail rubrum de mm. 15,63 environ, poinçon 750  
 Poids g 33,00 environ, longueur cm 5,7  
 A PAIR OF GOLD, CORAL AND DIAMOND EARRINGS (2)  
 € 1.000 - 1.500



**6.**  
**BROCHE ET UNE PAIRE DE BOUCLES D'OREILLES EN OR, SAPHIRS MULTICOLORES, RUBIS, TOURMALINES ET DIAMANTS**  
 à motif floral ornée de saphirs, saphirs jaunes, rubis taille goutte, tourmalines vertes taille goutte, ornées de diamants, poinçon 750  
 Poids total 71,00 g environ  
 A GOLD, MULTICOLOR SAPPHIRE, TOURMALINE AND DIAMOND BROOCH AND A PAIR OF EARRINGS (3)  
 € 5.000 - 7.000



**4.**  
**BRACELET BANDEAU EN OR TROIS TONS**  
 composé de cinq rubans de mailles dorées tricolores maintenus par des segments en or, poinçon 750  
 Poids environ 44,7 g, longueur environ 19,0 cm  
 A THREE-COLOR GOLD SEMI FLEXIBLE BAND BRACELET  
 € 1.000 - 1.500



**7.**  
**PAIRE DE BOUCLES D'OREILLES EN OR, PERLES DE CULTURE ET QUARTZ**  
 chacune décorée de perles de culture dorées de 12,92 à 12,23 mm environ et de quarts citrines taille navette, poinçon 750  
 Poids total 27,00 g environ  
 A PAIR OF GOLD, CULTURED PEARL AND QUARTZ EARRINGS (2)  
 € 800 - 1.200



**8.**  
GUCCI  
Sac bandoulière vintage en cuir, garniture en métal doré. Défaits  
17,6 x 23,4 x 10 cm  
GUCCI, VINTAGE LEATHER BAG. DEFECTS  
€ 100 - 150



**9.**  
GUCCI  
Pochette de soirée vintage en tissu noir décorée de paillettes, garniture en métal doré. Manque quelques paillettes  
18,4 x 12,5 x 3,1 cm  
GUCCI, VINTAGE BLACK FABRIC EVENING CLUTCH. LACKS  
€ 50 - 80



**10.**  
HERMÈS PARIS  
Boîte à jeu en cuir lisse noir contenant fiches en nacre et dés, doublure en daim cramoisi, garniture en métal doré. Défaits  
35,5 x 11 cm  
HERMÈS PARIS, BLACK SMOOTH LEATHER GAME SET BOX, INCLUDES MOTHER-OF-PEARL CHIPS AND DICES. DEFECTS  
€ 1.300 - 1.700



**11.**  
HERMÈS PARIS  
Coffret à bijoux en cuir lisse noir, doublure en velours et satin cramoisi, plateau amovible à 8 compartiments, garniture en métal doré. Défaits  
39 x 10 cm  
HERMÈS PARIS, BLACK SMOOTH LEATHER JEWELRY BOX WITH GILT HARDWARE. DEFECTS  
€ 500 - 700





**12.**  
**LONGUE CHAÎNE EN OR AVEC PENDENTIF EN SAPHIR, RUBIS, ÉMERAUDE ET DIAMANTS**  
chaîne à double torsion, pendentif en ligne orné d'un saphir taillé en goutte d'eau, d'une émeraude, d'un diamant taille coeur et d'un rubis taillé goutte, le tout serti dans une monture en brillants, poinçon français en or.  
Poids 52,0 g environ, longueur totale 48,6 cm  
A GOLD, SAPPHIRE, RUBY, EMERALD AND DIAMOND LONG CHAIN WITH PENDANT  
€ 4.000 - 6.000

**13.**  
**PAIRE DE PENDANTS D'OREILLES EN OR, SAPHIRS ET DIAMANTS**  
chacun orné d'un petit saphir cabochon soutenant un motif à goutte pavé de diamants centré d'un saphir cabochon en forme d'une goutte, poinçon 750  
Poids total environ 10,9 g, longueur environ 3,5 cm  
A PAIR OF GOLD, SAPPHIRE AND DIAMOND EAR PENDANTS (2)  
€ 1.200 - 1.500



**14.**  
**BAGUE DÔME EN OR, TANZANITE, SAPHIRS ET DIAMANTS**  
au centre ornée de tanzanite cabochon flanqué de saphirs taille carré et pavé de diamants, poinçon 750  
Poids environ 15,50 g, avec un ressort  
A GOLD, TANZANITE, SAPPHIRE AND DIAMOND RING  
€ 3.000 - 4.000



**15.**  
**BRACELET RIGIDE EN OR, RUBIS ET DIAMANTS**  
motif de tubo gas au centre orné de trois rubis cabochon encadrés de diamants, poinçon 750  
Poids environ 67,50 g, diamètre 5,6 cm  
A GOLD, RUBY AND DIAMOND BANGLE  
€ 3.500 - 4.000



**16.**  
**BAGUE BANDEAU EN OR, RUBIS ET DIAMANTS, SIGNÉE CARTIER, PARIS**  
au centre un rubis taille coussin dans un sertissage en pavé de diamants taillé baguette et brillant, signée et numérotée 226974, poinçons français, avec sa boîte d'origine  
Poids environ 8,1 g, tour de doigt 52  
A GOLD, RUBY AND DIAMOND BAND RING, SIGNED CARTIER PARIS  
€ 7.000 - 9.000



**17.**  
**BAGUE DÔME EN OR, RHODOLITE ET DIAMANTS**  
décorée au centre d'une rhodolite ovale flanquée de brillants, poinçon 750  
Poids: 15,00 g environ, taille bague 53  
A GOLD, RHODOLITE AND DIAMOND RING  
€ 3.000 - 4.000

**18.**  
**PETITE BOÎTE EN OR ET PIERRES DE COULEUR**  
ovale, la partie supérieure décorée de quartz, améthystes, topazes de différentes tailles, poinçon 750  
Poids 91,00 g environ, 7,2x5,4 cm  
A GOLD AND MULTICOLORED STONE BOX  
€ 2.200 - 2.800



19.

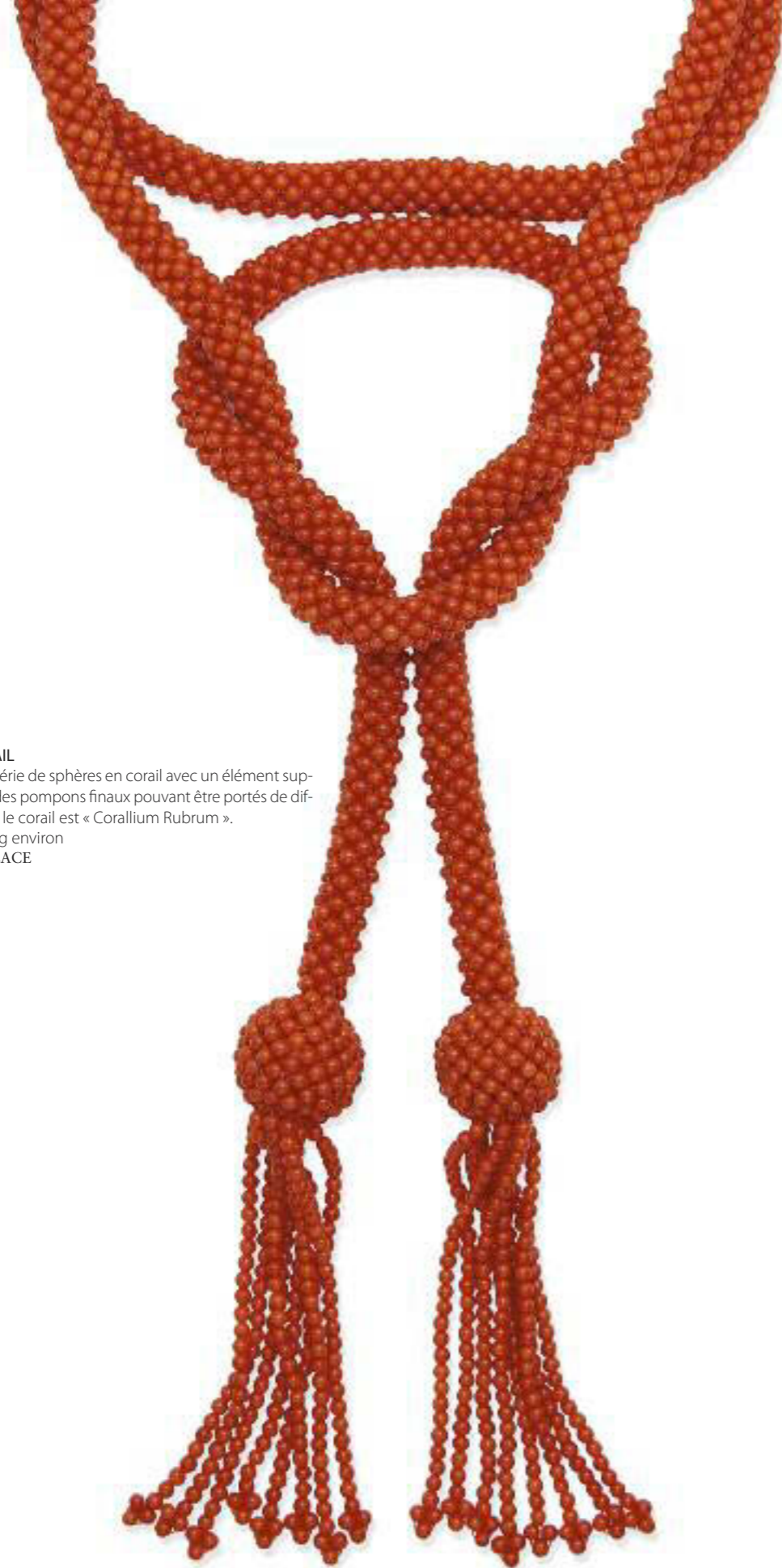
**COLLIER EN CORAIL**

réalisée avec une série de sphères en corail avec un élément supplémentaire avec des pompons finaux pouvant être portés de différentes manières, le corail est « Corallium Rubrum ».

Poids total 113,00 g environ

A CORAL NECKLACE

€ 1.000 - 1.500



20.

**PAIRE DE BOUTONS DE MANCHETTES EN OR, RUBIS ET DEMI PERLES**

chacun en forme d'un un disque sur lequel sont appliquées de petites fleurs ornées de rubis et des demi-perles

Poids total environ 10,3 g, diamètre environ 2,5 cm

A PAIR OF GOLD, RUBY AND HALF PEARL CUFFLINKS (2)

€ 450 - 550

21.

**PAIRE DE BOUTONS DE MANCHETTES EN COQUILLE, RUBIS ET L'OEIL DE TIGRE**

chacun réalisé avec une coquille jaune sur laquelle est appliqué un rubis cabochon, la tige fermoir en oeil de tigre

Poids total environ 8,4 g, longueur environ 2,5 cm

A PAIR OF SHELL, RUBY AND TIGER'S EYE CUFFLINKS (2)

€ 400 - 600



22.

**PAIRE DE BOUTONS DE MANCHETTES EN OR ET JADEITE**

chacun en forme de deux boules en jadéite sculptée de motifs orientaux maintenues par un bâton torchon en or

Poids total environ 15,3 g, longueur environ 4,0 cm

A PAIR OF GOLD AND JADEITE CUFFLINKS (2)

€ 250 - 350



23.

**PAIRE DE BOUTONS DE MANCHETTES EN OR, ÉMAIL ET PIERRES DURES**

chacun formé de deux sphères représentant le globe tenu par un bâton torchon en or

Poids total environ 7,4 g, longueur environ 4,0 cm

A PAIR OF GOLD, ENAMEL AND MIXED HARD STONE CUFFLINKS (2)

€ 250 - 350



24.

**PAIRE DE BOUTONS DE MANCHETTES EN OR, CORAIL ET ONYX**

chacun en forme de dés en corail rubrum, les chiffres en onyx

Poids total environ 8,8 g

A PAIR OF GOLD, CORAL AND ONYX CUFFLINKS (2)

€ 450 - 550



**25.**  
**LONGUE CHAÎNE EN OR ET DIAMANTS, SIGNÉE CHIMENTO**  
 réalisée avec une série de doubles maillons entrecoupés de liens géométriques en brillants, poinçon 750 et d'orfèvre  
 Poids g 37,00 environ, longueur cm 45  
 A GOLD AND DIAMOND LONG NECKLACE, SIGNED CHIMENTO  
 € 1.000 - 1.500



**26.**  
**PAIRE D'ALLIANCES EN OR ET DIAMANTS**  
 décorées avec des diamants taille carré, poinçon 750  
 Poids total: 6,50 g environ, taille 54  
 A COUPLE OF GOLD, AND DIAMOND HALF ETERNITY RINGS (2)  
 € 1.000 - 1.500

**27.**  
**BRACELET RIGIDE EN OR, TOURMALINES ET DIAMANTS**  
 la partie centrale avec une montre en forme de coeur en pavé de diamants taille huit et flanquée de feuilles de tourmaline verte gravées et de brillants le tout sur un bracelet en or avec un motif ondulé, poinçon 750 et d'orfèvre.  
 Poids g 158,00 environ, diamètre cm 6  
 A GOLD, TOURMALINE AND DIAMOND BANGLE WITH WATCH  
 € 4.500 - 5.500



**28.**  
**BROCHE EN OR, PERLE DE CULTURE ET DIAMANTS**  
 en forme de branche fleurie décorée d'une perle de culture d'environ mm. 15,05 environ, la feuille et les pétales en diamants taille ancienne et brillant  
 Poids 35,50 g environ, 9,7x3,2 cm  
 A GOLD, CULTURED PEARL AND DIAMOND NECKLACE  
 € 1.500 - 2.000

**29.**  
**ÉTUI À CIGARETTES EN OR AVEC RUBIS SYNTHÉTIQUE**  
 de forme rectangulaire avec un motif de soleil, l'ouverture avec un rubis synthétique, poinçons russes de l'or  
 Poids 173,16 g environ, 7,6x8,0 cm  
 A GOLD AND SYNTHETIC RUBY CIGARETTE CASE  
 € 3.500 - 4.000



**30.**  
**BRACELET EN OR, CITRINES QUARTZ ET DIAMANTS**  
 formé de neuf quartz citrine ovales réunis par des mailles en or, le fermoir mousqueton orné de diamants soutenant une libellule en diamants, poinçon 750  
 Poids 19,6 g environ  
 Longueur: 19 cm  
 A GOLD, CITRINE QUARTZ AND DIAMOND BRACELET  
 € 400 - 600





**31.**  
**BROCHE EN OR, PLATINE ET DIAMANTS, ORISA**  
 modelée comme une branche de châtaignier en diamants taille ancienne, avec les fruits en or et diamants taille coussin  
 Poids environ 21,7 g, hauteur environ 4,2 cm  
 A GOLD, PLATINUM AND DIAMOND BROOCH, ORISA  
 € 3.000 - 5.000

Orisa, Turin

Turin, 1898 - 1975

Les débuts d'Orisa, ou Anna Bacchelli, remontent aux années 30, lorsque les échos de l'Art Nouveau tardif ne s'arrêtaient pas du tout à Turin.

Très sensible au charme des formes naturelles, elle commence à modeler les cires dans l'atelier d'orfèvrerie de son mari, situé à Turin Piazza Carlo Alberto. L'étude de la botanique l'amène à une analyse approfondie des nombreux développements plastiques de motifs de feuilles et de fleurs, appliqués par la suite à des bracelets, colliers, broches, bagues ou de petits objets, comme on pourrait également le déduire des dessins raffinés qu'elle a réalisés à la pointe d'argent.

Des suggestions archéologiques, celtiques et néogothiques, parfois empreintes d'humeurs orientales, émanent également du complexe orné, qui jallit de la composition de ses éléments décoratifs préférés.

Cosmopolite est en fait son origine culturelle et internationale sont les connaissances qui lui ont valu des commandes du monde de l'aristocratie et de l'entrepreneuriat européens. Parmi ses clients les plus illustres, la Maison de Savoie, pour laquelle elle se prête également à la réélaboration de bijoux anciens, une pratique assez fréquente pour elle parmi ses nombreux clients.

Elle ouvre une boutique via Battisti 15, appelée Orisa, où elle présente ses créations en or jaune et blanc ajourées, agrémentées de diamants, pierres de couleurs et surtout de perles, qui, notamment, soutiennent sa vocation pour une lecture poétique et artistique du bijou. Sans pour autant négliger dans d'autres cas des annotations réalistes dans la description des détails naturalistes.

Grâce à son tempérament excentrique et curieux, elle se lie d'amitié avec des artistes et des intellectuels, se distinguant toujours par sa vivacité d'esprit et son anticonformisme désinvolte. Sa rapidité d'obtention du permis de conduire en tant que l'une des premières femmes en Italie a été exceptionnelle. Son activité atteint son apogée dans les années qui suivent la Seconde Guerre mondiale, puis s'achève dans les années 1960, lorsqu'elle ferme sa bijouterie.

Orisa's (that is Anna Bacchelli) debut on the Turin artistic scene dates back to the thirties, when the echo of the late Art Nouveau in Turin was still in the air. very sensitive to the charm of natural shapes, she began modelling wax in her husband's goldsmith workshop, which was located in Turin in San Carlo Square. The study of botanics made her analyse accurately the manifold plastic developments of patterns of leaves and flowers, which she reproduces in bracelets, necklaces, brooches, rings or the other small objects, as the refined drawings she made with silver point show.

The ornate designs, which result from the composition of the decorative elements she was fond of, sometimes recall archeological, celtic, and neogothic patterns, which at times have eastern traces.

Her cultural background was in fact cosmopolitan and she had international connections who brought her orders from aristocracy world and the European entrepreneurial class. Among her most famous clients there was the Savoy House, for whose members she often copied old jewels, as she often did for many other customers.

the creations that she exhibited in her shop called Orisa (as she was called after it) opened at 15 Via Battisti after she separated from her husband, are in yellow and white gold, made more precious by diamonds, coloured stones and above all pearls which, in particular, give the jewels a more poetical and artistic look. In other cases the realistic reproduction of natural details in not neglected.

Thanks to her eccentric temperament and desire to know, she made friends with many artists and intellectuals, in whose circle she always distinguished herself for her lively, easy-going and ant conformist behaviour. She was exceptionally quick, and was one of the first women in Italy to get a driving licence. Her activity reached its zenith after the second world war, then in the sixties its cycle was over when, by then of age, she decided to close her jewellery shop.

**32.**  
**PAIRE DE PENDANTS D'OREILLES À CLIP EN OR DEUX TONS, PERLES DE CULTURE ET DIAMANTS**  
 chacun en forme d'une branche en pavé de diamants soutenant une goutte amovible de perle de culture d'un diamètre d'environ 12,0 mm, avec une goupille fendue en pavé de diamants, poinçon 750, poids total des diamants environ 3,40 cts  
 Poids total environ 27,0 g, longueur environ 4,5 cm  
 A PAIR OF TWO-COLOR GOLD, CULTURED PEARL AND DIAMOND EAR CLIPS (2)  
 € 3.800 - 4.200



**33.**  
**BAGUE DÔME AVEC DIAMANT**  
 monture torsadée en diamants centrée d'un diamant  
 Poids: 15,00 g environ, taille bague 60  
 AN OLD CUT DIAMOND RING  
 € 1.800 - 2.200



**34.**  
**COLLIER ET BRACELET EN OR ET DIAMANTS**  
 les deux sertis de maillons en or avec gravures en forme vagues, fermoirs en pavé de diamants, poinçon 750 et d'orfèvre.  
 Poids total g 196,50, longueur collier cm 43 et bracelet cm 18,7 environ  
 A GOLD AND DIAMOND NECKLACE AND BRACELET (2)  
 € 4.000 - 6.000



**35.**  
CEINTURE EN OR  
entièrement constituée de maillons plats entrelacés, l'un rond et l'autre avec un fermoir, poinçon 750 et d'orfèvre  
Poids g 122,00 environ, longueur cm 89,6  
A GOLD BELT  
€ 2.600 - 2.800



**36.**  
PAIRE DE BOUTONS DE MANCHETTES EN OR, MALACHITE, LAPIS-LAZULI ET L'OEIL DE TIGRE  
composé d'un segment en or contenant des bâtonnets interchangeables en malachite, lapis-lazuli et l'oeil de tigre, poinçon 750  
Poids total environ 25,0 g  
A PAIR OF GOLD, MALACHITE, LAPIS LAZULI AND TIGER'S EYE CUFFLINKS (2)  
€ 600 - 700

**38.**  
PAIRE DE BOUTONS DE MANCHETTES EN COQUILLE ET SAPHIR  
chacun réalisé avec une coquille orange sur laquelle est appliqué un saphir cabochon, la tige fermoir en cornaline  
Poids total 11,2 g environ, diamètre 1,9 cm environ  
A PAIR OF SHELL AND SAPPHIRE CUFFLINKS (2)  
€ 600 - 800



**40.**  
PAIRE DE BOUTONS DE MANCHETTES EN OR, CORNALINE, NACRE ET SAPHIRS  
chacun réalisé avec un élément octogonal en cornaline centré d'un saphir cabochon entouré de nacre  
Poids total environ 6,6 g, diamètre environ 1,4 cm  
A PAIR OF GOLD, CARNELIAN, MOTHER OF PEARL AND SAPPHIRE CUFFLINKS (2)  
€ 450 - 550



**37.**  
PAIRE DE BOUTONS DE MANCHETTES EN OR, JADEITE, LAPIS-LAZULI ET RUBIS  
chacun en forme d'un disque en jadéite sur lequel est appliqué un rubis cabochon, la tige fermoir en lapis-lazuli, poinçon 750  
Poids total environ 8,3 g, diamètre environ 1,5 cm  
A PAIR OF GOLD, JADEITE, LAPIS LAZULI AND RUBY CUFFLINKS (2)  
€ 500 - 600



**39.**  
PAIRE DE BOUTONS DE MANCHETTES EN OR, JADEITE, CORAIL, ÉMAIL ET DIAMANTS  
chacun en forme d'une feuille de jadéite gravée sur laquelle repose une coccinelle en corail avec des motifs en émail noir et un diamant huit-huit  
Poids total environ 8,6 g, diamètre de la feuille environ 2,0 cm  
A PAIR OF GOLD, JADEITE, CORAL, ENAMEL AND DIAMOND CUFFLINKS (2)  
€ 450 - 550





**41.**  
**BRACELET EN ARGENT ET OR**  
 composé d'une série de charmes et de formes différentes suspendus sur un bracelet à maillons circulaires entrelacés, poinçon 925 et poinçon or à bas titre  
 Poids environ 69,50 g, longueur 20,6 cm  
 A LOW CARAT GOLD AND SILVER "CHARMS" BRACELET  
 € 1.000 - 1.500



**45.**  
**BRACELET SEMI RIGIDE EN OR, ONYX ET DIAMANTS**  
 orné d'une série de plaques ovales en onyx alternant avec des lignes de diamants taille huit huit, poinçon 750  
 Poids g 26,00, diamètre cm 6,0  
 A GOLD, ONYX AND DIAMOND BANGLE  
 € 1.000 - 1.500



**42.**  
**PAIRE DE BOUTONS DE MANCHETTES EN OR, COQUILLE, SAPHIR ET LAPIS-LAZULI, SIGNÉS TRIANON VILLA**  
 chacun réalisé avec une coquille blanche avec des nuances de rose clair centré d'un saphir cabochon, fermoir en forme d'un bâton en lapis-lazuli, signés et numérotés 30534, poinçon 750  
 Poids total environ 9,1 g, diamètre environ 1,5 cm  
 A PAIR OF GOLD, SHELL, SAPPHIRE AND LAPIS LAZULI CUFFLINKS, SIGNED TRIANON VILLA (2)  
 € 600 - 800

**43.**  
**PAIRE DE BOUCLES D'OREILLES À CLIP EN OR, COQUILLE ET PERLE DE CULTURE, SIGNÉES TRIANON**  
 chacune réalisée avec une coquille nacré irisée marron/gris sur laquelle sont appliquées des perles de culture alternant des éléments géométriques en or, signées et numérotées 35116, poinçon 750  
 Poids total environ 12,8 g, diamètre environ 2,0 cm  
 A PAIR OF GOLD, SHELL AND CULTURED PEARL EARCLIPS, SIGNED TRIANON (2)  
 € 600 - 700



**44.**  
**PAIRE DE BOUTONS DE MANCHETTES EN PLATINE ET DIAMANTS, FRANCE**  
 chacun formé de deux boutons en platine centrés d'un anneau en diamants taillés en rose, poinçons de platine français, à l'intérieur d'un étui Faraone  
 Poids total environ 9,0 g, diamètre environ 1,1 cm  
 A PAIR OF PLATINUM AND DIAMOND CUFFLINKS, FRANCE (2)  
 € 500 - 600



**46.**  
**PAIRE DE BOUCLES D'OREILLES EN DIAMANTS**  
 en forme de carré décoré de diamants  
 Poids g 6,00 environ, mesurant 1,7  
 A PAIR OF DIAMOND EARRINGS (2)  
 € 500 - 700



**47.**  
**PAIRE DE BOUTONS DE MANCHETTE ET BOUTONS EN OR ET DIAMANTS**  
 entièrement décorés en pavé de brillants, poinçons 750 et de l'orfèvre, avec étui  
 Poids total 15,00 g environ  
 A GOLD AND DIAMOND CUFFLINKS AND DRESS SET BUTTONS (4)  
 € 600 - 800

**48.**  
**PAIRE DE BOUCLES D'OREILLES EN OR 14K, CRISTAL DE ROCHE ET DIAMANTS**  
 chacune en forme d'une abeille, une partie du corps décoré en cristal de roche facetté et les ailes en pavé de diamants taille huit huit, poinçon 585 et d'orfèvre  
 Poids total environ 15,00 g, dimensions 3,1x3,1 cm  
 A PAIR OF 14KT GOLD, ROCK CRYSTAL AND DIAMOND EARRINGS (2)  
 € 1.500 - 2.000





**49.**  
**PAIRE DE PENDANTS D'OREILLES EN OR 14K, PERLES DE CULTURE, AIGUES-MARINES, LAPIS-LAZULI ET DIAMANTS**  
 la partie supérieure ornée de perles de culture soutenant des aigues-marines ovales et des gouttes en lapis-lazuli, poinçon d'orfèvre  
 Poids total 12,50 g, longueur 4,1 cm  
 A PAIR OF 14K GOLD, AQUAMARINE, LAPIS LAZULI AND DIAMOND EAR PENDANTS (2)  
 € 700 - 900

**50.**  
**BAGUE EN OR 14K, AIGUE-MARINE, ONYX ET DIAMANTS**  
 ornée d'une aigue-marine de taille rectangulaire facettée flanquée d'éléments tubulaires en onyx et diamants, poinçon 585  
 Poids environ 15,00 g, tour de doigt 61  
 A 14K GOLD, AQUAMARINE, ONYX AND DIAMOND RING  
 € 1.500 - 2.000



**51.**  
**BAGUE EN OR, TURQUOISE ET DIAMANTS**  
 décorée d'une grande turquoise cabochon flanquée d'éléments triangulaires en diamants taillés en huit-huit  
 Poids: 16,00 g environ, mesure bague 55  
 A TURQUOISE AND DIAMOND RING  
 € 800 - 1.200

**52.**  
**BAGUE EN OR, AIGUE-MARINE ET DIAMANTS**  
 centrée d'une aigue-marine taille coussin entourée d'une monture ajourée pavée de diamants  
 Poids environ 17,8 g, tour de doigt 54  
 A GOLD, AQUAMARINE AND DIAMOND RING  
 € 2.400 - 2.600



**53.**  
**PAIRE DE BOUCLES D'OREILLES EN OR ET DIAMANTS**  
 chacune ornée d'une rangée de dix diamants pour un total de 5.00 cts environ, poinçon 750  
 Poids total environ 16,7 g, diamètre interne environ 3,0 cm  
 A PAIR OF GOLD AND DIAMONDS EAR HOOPS (2)  
 € 2.000 - 3.000



**54.**  
**DEMI-ALLIANCE EN OR ET DIAMANTS, SIGNÉE CHIAPPE**  
 réalisée avec un rang de sept diamants pour un total de 1.50-1.70 cts environ, poinçon 750  
 Poids environ 4,8 g, tour de doigt 56  
 A GOLD AND DIAMOND HALF ETERNITY RING, SIGNED CHIAPPE  
 € 800 - 1.200



**55.**  
**BAGUE « HAPPY DIAMOND » EN OR ET DIAMANTS, SIGNÉE CHOPARD**  
 la partie centrale avec l'inscription "LOVE" en diamants, poinçon 750  
 Poids environ 12,00 g, tour de doigt 54  
 A GOLD AND DIAMOND "HAPPY DIAMOND" RING, SIGNED CHOPARD  
 € 1.500 - 2.000



**56. \***  
**PAIRE DE BOUCLES D'OREILLES À CLIP EN OR, CORAIL ET DIAMANTS, ANNÉES 1960**  
 chacune réalisée comme une fleur centrée d'un bouton en corail entouré de diamants taille brillant et huit-huit  
 Poids total environ 17,4 g, diamètre environ 2,5 cm  
 A PAIR OF GOLD, CORAL AND DIAMOND EARCLIPS, 60'S (2)  
 € 1.800 - 2.200

**57.**  
**BRACELET TENNIS EN OR ET DIAMANTS**  
 réalisé avec une série de 23 diamants pour un total d'environ 4,00/4,50 cts, poinçon 750  
 Poids environ 26,6 g, longueur environ 18 cm  
 A GOLD AND DIAMOND LINE BRACELET  
 € 2.000 - 3.000





**58.**  
BRACELET RIGIDE EN OR DE TROIS TONS ET DIAMANTS, SIGNÉ CARTIER  
les deux extrémités avec diamants double « C », numéroté 534642  
Poids g 29,50 environ, diamètre 5,9 cm  
A THREE-COLOUR GOLD AND DIAMOND CUFF BRACELET, SIGNED  
CARTIER  
€ 1.500 - 2.000

**59.**

PENDENTIF EN OR, SIGNÉ BVLGARI  
stylisée d'un trèfle à quatre feuilles, poinçon de l'or 750, avec son étui  
d'origine  
Poids: 10,2 g environ  
Diamètre: 1,7 cm environ  
A GOLD PENDANT, SIGNED BVLGARI  
€ 300 - 500



**60.**  
ÉPINGLE À NOURRICE EN OR, SIGNÉE CARTIER  
numérotée 28629, poinçons français  
Poids environ 10,9 g, longueur environ 8,5 cm  
A GOLD SAFETY PIN, SIGNED CARTIER  
€ 400 - 600



**61.**  
PAIRE DE BOUCLES D'OREILLES À CLIP EN OR ET BOIS, SIGNÉES CARTIER  
chacune ornée d'un bouton ovale en bois sur lequel sont appliqués des traits en  
or martelé, signées et numérotées 800513, poinçons français et d'orfèvre P & Fils  
(Péry & Fils)  
Poids total environ 20,9 g, hauteur environ 2,8 cm  
A PAIR OF GOLD AND WOOD EARCLIPS, SIGNED CARTIER (2)  
€ 600 - 800

**62.**

BAGUE « PHILIPPINE » EN OR, OEIL DE TIGRE ET DIAMANTS, SIGNÉE VAN CLEEF & ARPELS  
décorée au centre d'un élément en diamant huit huit flanqué d'éléments en oeil de tigre, nu-  
mérotée individuellement, poinçon 750, défauts et fissures sur l'oeil de tigre  
Poids: 5,50 g environ, mesure bague 53  
A GOLD, TIGER'S EYE AND DIAMOND "PHILIPPINE" RING, BY VAN CLEEF & ARPELS,  
DEFECTS AND FRACTURE ON THE TIGER'S EYE  
€ 800 - 1.200



**63.**

PARURE EN OR ET BOIS, "CLEMATIS" SIGNÉE VAN CLEEF & ARPELS  
composée d'une broche et d'une paire de boucles d'oreilles à clip, chacune avec une clématite  
en bois aux profils en or, signée et numérotée 111462, 111461, poinçons français de l'or, poin-  
çon 750  
Poids total environ 63,3 g, diamètre des boucles d'oreilles environ 4,0 cm, diamètre de la broche  
environ 5,3  
A GOLD AND WOOD "CLEMATIS" SET, SIGNED VAN CLEEF & ARPELS (3)  
€ 7.500 - 8.500



**64.**

BROCHE "CHAT MALICIEUX" EN OR, ONYX, ÉMERAUDE,  
RUBIS ET DIAMANTS, SIGNÉE VAN CLEEF & ARPELS  
le corps en onyx cabochon, une oeil sertie d'une émeraude  
cabochon et diamants taille huit huit, l'autre oeil du rubis,  
numéroté 78 015  
Poids environ 17,50 g, taille 47  
A GOLD, GEM SET AND DIAMOND BROOCH, "CHAT  
MALICIEUX", SIGNED VAN CLEEF & ARPELS  
€ 2.400 - 2.600







**65.**  
COLLIER RIGIDE « ONDA » EN OR ET DIAMANTS, SIGNÉ MARINA B.  
décoré dans sa partie centrale de brillants, numérotée F 5002, poinçon 750 et OR.  
Poids g 113,50 environ, diamètre 10,9 cm  
A GOLD AND DIAMOND "ONDA" NECKLACE, SIGNED MARINA B.  
€ 8.000 - 10.000



**66.**  
BAGUE AVEC EMERAUDE ET DIAMANTS  
ornée d'une émeraude de taille rectangulaire flanquée sur les cotés de diamants de taille baguette  
Poids: 17,00 g environ, taille bague 60  
AN EMERALD AND DIAMOND RING  
€ 2.200 - 2.600



**67.**  
ALLIANCE EN OR ET DIAMANTS  
souple, entièrement ornée de brillants, poinçon 750  
Poids: 4,50 g environ, taille bague 17  
A GOLD AND DIAMOND SEMIFLEXIBLE ETERNITY RING  
€ 500 - 700





**68.**  
**BROCHE EN OR, RUBIS, SAPHIRS, ÉMERAUDES, DIAMANTS JAUNES COLORÉS ET INCOLORES**  
 stylisée d'un papillon entièrement décoré de saphirs, rubis ronds, émeraudes rectangulaires et de diamants jaunes, les diamants jaunes n'ont pas été testés pour l'origine naturelle de la couleur  
 Poids environ 6,1 g, taille environ 2,6x2,5 cm  
 A GOLD, RUBY, SAPPHIRE, EMERALD, YELLOW COLORED AND NEAR COLORLESS DIAMOND BROOCH  
 € 1.000 - 1.500

**69.**  
**BROCHE PLAQUE EN OR, ARGENT ET DIAMANTS, DÉBUT DU XX SIÈCLE**  
 de forme ovale à volutes ajourées entièrement ornées de diamants taille ancienne et taille en rose, au centre une rangée de neuf diamants taille ancienne disposés en dégradé, le fermoir d'époque ultérieure  
 Poids environ 20,0 g, taille environ 7,6x3,5 cm  
 A GOLD, SILVER AND DIAMOND PLAQUE BROOCH, EARLY 20TH CENTURY  
 € 2.000 - 3.000



**70.**  
**BAGUE EN PLATINE, SAPHIRS, SAPHIRS SYNTHÉTIQUES ET DIAMANTS**  
 la partie supérieure en forme d'une fleur en diamants taille ancienne entourée de saphirs et de saphirs synthétiques de taille triangulaire, numérotée 139  
 Poids environ 5,3 g, tour de doigt 54  
 A PLATINUM, SAPPHIRE, SYNTHETIC SAPPHIRE AND DIAMOND RING  
 € 700 - 900



**71.**  
**BRACELET BANDEAU SEMI-ARTICULÉ EN OR, SAPHIRS ET DIAMANTS, ANNÉES 1960**  
 composé d'un rang de 15 saphirs ovales disposés légèrement en dégradé, alternant les diamants taille huit-huit, poinçon 750  
 Poids environ 42,2 g, longueur environ 18,0 cm  
 A GOLD, SAPPHIRE AND DIAMOND SEMI FLEXIBLE BAND BRACELET, 60'S  
 € 4.000 - 5.000



**72.**  
**GROUPE DE 40 RUBIS SUR PAPIER**  
 de taille ovale pour un total d'environ 27,00 cts; et un petit sac avec des pierres précieuses mélangées  
 A GROUP OF 40 UNMOUNTED RUBIES AND A PARCEL OF MIXED STONES  
 € 1.500 - 2.000



**73.**  
**PAIRE DE PENDANTS D'OREILLES AVEC PERLES DE CULTURE ET DIAMANTS**  
 formé de volutes serties de diamants taille huit-huit et de perles de culture de mm. environ 8,34  
 Poids total: 10,00 g environ, longueur cm 4,8  
 A PAIR OF CULTURED PEARL AND DIAMOND EAR PENDANTS (2)  
 € 800 - 1.200



**74.**  
**PAIRE DE PENDANTS D'OREILLES EN OR DEUX TONS, ÉMERAUDES ET DIAMANTS**  
 la partie supérieure décorée d'émeraudes taille carré d'où partent des éléments géométriques en brillants et des émeraudes taille rectangle, poinçon 750  
 Poids g 14,50 environ, longueur cm 5,2 environ  
 A PAIR OF EMERALD AND DIAMOND EAR PENDANTS (2)  
 € 7.000 - 9.000



75.

**LONGUE CHAÎNE EN ÉMAIL ET DIAMANTS, XXe SIÈCLE**

composé d'une série d'éléments tubulaires en émail noir et blanc alternant avec des éléments circulaires en diamants taille ancienne, quelques défauts d'émail

Poids g 58,50 environ, longueur cm 74,5

AN ENAMEL AND DIAMOND LONG CHAIN, 20TH CENTURY, SOME DEFECTS ON THE ENAMEL

€ 1.000 - 1.500



76.

**BAGUE EN OR, DIAMANTS ET RUBIS, SIGNÉE ANSUINI**

en forme de serpent décoré sur la tête de brillants et les yeux de rubis taille ronde, poinçon 750 et d'orfèvre

Poids: 9,00 g environ, mesure bague 45

A GOLD, DIAMOND AND RUBY SNAKE RING, SIGNED ANSUINI

€ 400 - 600



77.

**COLLIER « CHIACCHIERA » EN OR, VERS 1950**

formé d'une série de sphères en or ciselé

Poids: 57,50 g environ, longueur: 44 cm

A FLUTED BEAD NECKLACE, CIRCA 1950

€ 1.600 - 2.000



78.

**BROCHE EN OR, ÉMAIL, SAPHIRS ET DIAMANTS**

une extrémité décorée d'un oeuf en émail rouge guilloché bordé de saphirs taille carré et d'une goupille en brillants, l'autre d'un oeuf en or et brillants, défauts sur l'émail, poinçon 18k, 750 et d'orfèvre.

Poids: 33,00 g environ, taille 13,2 cm

A GOLD, ENAMEL, SAPPHIRE AND DIAMOND PIN BROOCH, DEFECTS ON THE ENAMEL

€ 300 - 500



**79.**

**PAIRE DE PENDANTS D'OREILLES EN CORAIL ET DIAMANTS**

la partie supérieure sertie d'un bouton en corail soutenant une ligne alternant des diamants et d'éléments tubulaires en corail, se terminant par des gouttes en corail, corallium rubrum

Poids total 6,50 g, longueur 6,1 cm

A PAIR OF PLATINUM, CORAL AND DIAMOND EAR PENDANTS (2)

€ 900 - 1.100



**80.**

**BROCHE OVALE EN DIAMANTS, 1920 ENVIRON**

ajourée et entièrement ornée de diamants taille ancienne, taille huit-huit et roses de diamant, l'épingle étant d'une période ultérieure

Poids 15,5 g environ, 6,6x3,2 cm

A DIAMOND BROOCH, 20'S

€ 1.200 - 1.600



**81.**

**BAGUE EN PLATINE ET DIAMANTS**

sertie d'un diamant flanqué de diamants taille marquise et brillant, poinçon 950, accompagnée du certificat GIA n. 2205620565 du 23/10/2019 attestant le poids de 2,17 cts, couleur I, pureté VVS2, avec son étui

Poids g 5,0 environ, tour de doigt 53

A PLATINUM AND DIAMOND RING

€ 12.000 - 16.000



**82.**

**BAGUE DIAMANT**

ornée d'un diamant pesant 3.88, accompagné d'un certificat Cismem n. 20809 de 15/11/2021 attestant le couleur O/P, pureté VVS2

Poids: 3,50 g environ, tour de doigt 53

AN OLD CUT DIAMOND RING

€ 8.000 - 10.000

**83.**

**BRACELET BANDEAU SEMI-ARTICULÉ SAPHIRS SYNTHÉTIQUES ET DIAMANTS**

composé d'éléments rectangulaires travaillés en volutes agrémentées de diamants taille ancienne et huit-huit

Poids environ 27,5 g, longueur environ 19,5 cm

A SYNTHETIC SAPPHIRE AND DIAMOND SEMI FLEXIBLE BAND BRACELET

€ 2.400 - 2.600





**84.**

**PENDENTIF EN PLATINE, SAPHIRS ET DIAMANTS, ANNÉES 20**

réalisé avec une série de diamants taille ancienne disposés en chute soutenant un diamant taille ancienne pesant environ 2,40 cts, entouré de saphirs calibrés, avec une chaîne de l'époque plus récente

Poids g 7,6, longueur du pendentif environ 6,0 cm

A GOLD, PLATINUM, SAPPHIRE AND DIAMOND PENDANT WITH CHAIN, 20'S

€ 4.000 - 6.000

**85.**

**BROCHE ÉMERAUDE, ÉMAIL ET DIAMANTS, FIN DU XIX SIÈCLE**

avec un motif ajouré et des volutes en émail noir et des roses en diamant décorées au centre d'une émeraude de taille rectangulaire, la broche étant d'une période plus tardive.

Poids 28,00 g environ, 8,6x5,6 cm

AN EMERALD, ENAMEL AND DIAMOND BROOCH, LATE 19TH CENTURY

€ 2.200 - 2.600



**86.**

**BROCHE ET PENDENTIF EN OR, ARGENT ET DIAMANTS, XIX SIÈCLE**

la broche en forme d'une branche fleurie entièrement ornée de diamants taille rose et taille coussin, et un pendentif en forme d'une fleur en diamants taille rose et coussin, modifié à l'époque plus récente

Poids total environ 27,9 g, hauteur de la broche 7,5 cm, diamètre du pendentif environ 2,6 cm

A GOLD, SILVER AND DIAMOND SPRAY BROOCH AND A FLOWER PENDANT, 19TH CENTURY (2)

€ 4.000 - 6.000



**87.**

**PENDENTIF EN DIAMANTS**

à motif d'arc stylisé décoré de diamants de taille ancienne et de roses de diamants au centre avec des diamants de taille ancienne

Poids 11,5 g environ, 4,2x2,9 cm

AN OLD CUT DIAMOND PENDANT

€ 2.800 - 3.200





**88.**

**LONGUE CHAÎNE, PENDENTIF PORTE-PARFUM EN OR ET DIAMANTS**  
chaîne double torsadée en or 20K avec petits maillons circulaires torsadés, centrée d'un pendentif porte-parfum en or 20K en forme de cœur à motif floral en argent décoré de diamants taille huit huit, fermoir et bouchon en or 14K

Poids total 105,5 g environ

A 14KT AND 20KT GOLD LONG CHAIN WITH PERFUME BOTTLE

€ 2.000 - 3.000



**89.**

**BROCHE/PENDENTIF "VINAIGRETTE" EN OR, PERLE BAROQUE ET DIAMANTS, XIX SIÈCLE**

stylisée d'un escargot, le corps décoré d'un élément en forme de spirale en roses de diamant, la tête et le corps ornés d'une perle baroque et de roses de diamant, l'épingle d'une période ultérieure

Poids environ 31,1 g, environ 5x3 cm

A GOLD, BAROQUE PEARL AND DIAMOND "VINAIGRETTE" PENDANT BROOCH, 19TH CENTURY

€ 700 - 900

**90.**

**GROUPE DE TROIS BROCHES " MORETTI " EN OR, ARGENT, ÉBÈNE, RUBIS, RUBIS SYNTHÉTIQUES, SAPHIRS, ÉMERAUDES ET DIAMANTS**

représentant les portraits de deux hommes et d'une femme en ébène avec décorations en rubis, rubis synthétiques, saphirs, émeraudes et diamants, légères traces de soudure

Poids total environ 38,3 g, hauteur 5 - 4,6 et 4 cm

A GROUP OF GOLD, SILVER, EBONY, RUBY, SYNTHETIC RUBY, SAPPHIRE, EMERALD AND DIAMOND "MORETTO" BROOCHES, TINY SIGNS OF SOLDERING (3)

€ 600 - 800



**91.**

**PAIRE DE BOUTONS DE MANCHETTES EN OR, PLATINE, PERLES, NACRE ET DIAMANTS**

chacun formé d'un double disque ajouré de diamants taillés en rose, centré de nacre et d'une perle, poinçons illisibles

Poids total environ 8,4 g, diamètre environ 1,5 cm

A PAIR OF GOLD, PLATINUM, PEARL, MOTHER OF PEARL AND DIAMOND CUFFLINKS (2)

€ 500 - 600

**92.**

**BROCHE BARRETTE EN OR, SAPHIR SYNTHÉTIQUE IRISÉ ET DEMI PERLES**

centrée d'un saphir synthétique irisé de taille octogonale dans une monture en or et des demi-perles formant des motifs végétales, poinçon 750 partiellement lisibles et poinçon d'orfèvre

Poids environ 26,6 g, largeur environ 6,0 cm

A GOLD, SYNTHETIC COLOR CHANGE SAPPHIRE AND HALF PEARL BAR BROOCH

€ 500 - 600





**93.**  
**BRACELET EN ARGENT DORÉ ET PIERRE DE LAVE, XXe SIÈCLE**  
 composé de sept camées en pierre de lave de différentes couleurs, représentant des profils masculins; la chaîne de sécurité est de date ultérieure, quelques défauts  
 Poids g 35  
 A GILDED SILVER AND LAVA STONE BRACELET; SLIGHTLY DAMAGED, 20th CENTURY  
 € 700 - 900



**94.**  
**PETITE BOITE "VINAIGRETTE" EN OR, ÉMAIL, PERLES ET AGATE MOUSSE, FRANCE, XIX SIÈCLE**  
 de forme ovale en or et l'émail noir, ornée de perles sur le couvercle, au fond et au centre une insertion en agate mousse, poinçon français, à l'intérieur de l'étui d'origine  
 Poids environ 13,5 g, taille environ 2,8x2 cm  
 A GOLD, ENAMEL, PEARL AND MOSS AGATE "VINAIGRETTE" BOX, FRANCE, 19TH CENTURY  
 € 600 - 800



**95.**  
**BROCHE/PENDENTIF EN OR, PLATINE, SAPHIRS, PERLES ET DIAMANTS**  
 la partie supérieure formée d'une broche barrette ornée de saphirs ronds et calibrés d'où descendent deux rangées de perles et rondelles de saphirs soutenant une sphère pavé de saphirs ronds centrée d'un diamant taille ancienne, la sphère s'ouvre révélant une petite montre à remontage manuel  
 Poids environ 21,5 g, hauteur environ 9,0 cm  
 A GOLD, PLATINUM, SAPPHIRE, PEARL AND DIAMOND LAPEL WATCH  
 € 2.800 - 3.200



**96.**  
**BRACELET SEMI-ARTICULÉ EN OR, ÉMAIL, RUBIS ET DIAMANTS**  
 en forme d'un serpent articulé en émail bleu, la tête ornée de diamants taille coussin et les yeux de rubis cabochon, l'arrière de la tête avec un reliquaire, légers défauts de l'émail  
 Poids environ 28,1 g, diamètre environ 5,5 cm  
 A GOLD, ENAMEL, RUBY AND DIAMOND ARTICULATED SNAKE BRACELET, TINY DEFECTS TO ENAMEL  
 € 1.200 - 1.500



**97.**  
**BROCHE EN OR, ARGENT ET DIAMANTS**  
 en forme d'une étoile entièrement décorée de diamants taille rose et coussin, manque une petite diamant  
 Poids environ 3,3 g, diamètre environ 3,5 cm  
 A GOLD, SILVER AND DIAMOND STAR BROOCH, A TINY ROSE CUT DIAMOND DEFICIENT  
 € 800 - 1.200

**98.**  
**BROCHE EN OR, ARGENT ET AMÉTHYSTES**  
 de forme ronde ornée de volutes ajourés avec des applications d'améthystes de taille goutte, centrée d'une améthyste de taille hexagonale  
 Poids environ 15,8 g, diamètre environ 4,0 cm  
 A GOLD, SILVER AND AMETHYST BROOCH  
 € 500 - 600



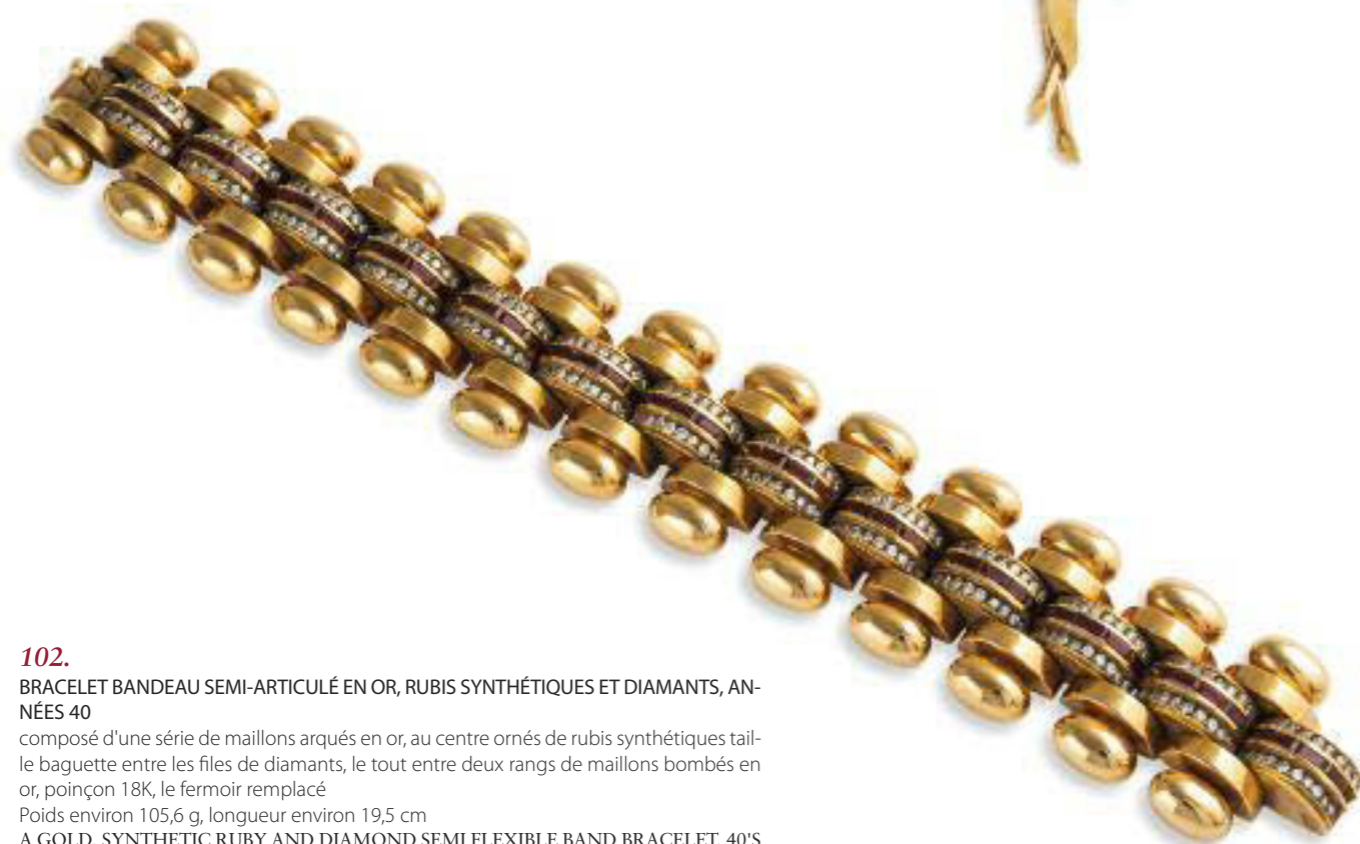
**99.**  
**BROCHE BARETTE EN OR, PLATINE, RUBIS, RUBIS SYNTHÉTIQUE ET DIAMANTS**  
 réalisée avec une série de rubis synthétiques taille coussin et de rubis alternant des diamants taille ancienne  
 Poids environ 9,5 g, longueur environ 7,0 cm  
 A GOLD, PLATINUM, RUBY, SYNTHETIC RUBY AND DIAMOND BAR BROOCH  
 € 700 - 900





**100.**  
**PAIRE DE BOUCLES D'OREILLES À CLIP EN OR ET DIAMANTS, SIGNÉES TIFFANY & CO, ELSA PERETTI**  
 chacune en forme d'une boucle en or arrondie décorée d'étoiles en diamants, poinçon 18K  
 Poids total environ 14,5 g, hauteur environ 2,5 cm  
 A PAIR OF GOLD AND DIAMOND EARCLIPS, SIGNED TIFFANY & CO, ELSA PERETTI  
 € 900 - 1.200

**101.**  
**BROCHE EN OR, PLATINE, PERLES ET DIAMANTS**  
 stylisée d'une branche fleurie, les fleurs ornées d'une perle dans un pavage de diamants taille ancienne  
 Poids environ 27,5 g, hauteur environ 7,5 cm  
 A GOLD, PLATINUM, PEARL AND DIAMOND FLOWER BROOCH  
 € 800 - 1.200



**102.**  
**BRACELET BANDEAU SEMI-ARTICULÉ EN OR, RUBIS SYNTHÉTIQUES ET DIAMANTS, ANNÉES 40**  
 composé d'une série de maillons arqués en or, au centre ornés de rubis synthétiques taille baguette entre les files de diamants, le tout entre deux rangs de maillons bombés en or, poinçon 18K, le fermoir remplacé  
 Poids environ 105,6 g, longueur environ 19,5 cm  
 A GOLD, SYNTHETIC RUBY AND DIAMOND SEMI FLEXIBLE BAND BRACELET, 40'S  
 € 2.800 - 3.200



**103.**  
**BRACELET EN OR, SIGNÉ HERMÈS PARIS**  
 réalisé avec une série de maillons ovales allongés en or travaillé, fermoir "Tbar", signé et numéroté 6501, poinçons français, dans sa boîte d'origine  
 Poids environ 40,1 g, longueur environ 19 cm  
 A GOLD BRACELET, SIGNED HERMÈS PARIS  
 € 6.000 - 8.000

**104.**  
**BROCHE EN OR, QUARTZ CITRINE, SAPHIRS ET DIAMANTS, SIGNÉE GARRARD, FRANCE**  
 stylisée d'une fleur centrée d'un quartz citrine facetté avec une gravure représentant un trèfle au centre saphir cabochon, pétales en or alternant des saphirs ronds et diamants, poinçons d'or français  
 Poids environ 36,7 g, hauteur environ 5,0 cm  
 A GOLD, CITRINE QUARTZ, SAPPHIRE AND DIAMOND FLOWER BROOCH, SIGNED GARRARD FRANCE  
 € 1.200 - 1.600



**105.**  
**PAIRE DE BOUTONS DE MANCHETTES EN OR ET SAPHIRS**  
 chacun formé de deux éléments carrés de tailles différentes en or satiné centrés d'un saphir calibré, à l'intérieur d'un étui Faraone  
 Poids total environ 8,9 g, taille 1,2x1,2 cm l 0,8x0,8 environ  
 A PAIR OF GOLD AND SAPPHIRE CUFFLINKS (2)  
 € 400 - 500

**106.**  
**BROCHE EN OR DEUX TONS, RACINES D'ÉMERAUDE ET DIAMANTS**  
 stylisée d'une fleur stylisée centrée d'une racine d'émeraude gravée, entourée de diamants formant des pétales, poinçon 750  
 Poids environ 30,6 g, environ 4x3,5 cm  
 A TWO-COLOR GOLD, EMERALD ROOT AND DIAMOND BROOCH  
 € 1.200 - 1.600







**107.**  
COLLIER ET PAIRE DE BOUCLES D'OREILLE EN OR,  
BAKÉLITE, RUBELLITES ET DIAMANTS  
réalisés en demi-sphères de bakélite jaune décorés  
de rubellite taille ronde et entrecoupées de fleurs  
de rubellite et de diamants gravés, poinçon 750 et  
marque d'orfèvre, une pierre manquante  
Poids total g 116,00 environ, longueur collier cm 45,7  
et boucles d'oreilles cm 3,4 environ  
A GOLD, BAKELITE, RUBELLITE AND DIAMOND  
NECKLACE AND A PAIR OF EARRINGS (3)  
€ 2.600 - 2.800



**108.**  
COLLIER EN OR, PERLES DE CUL-  
TURE, SAPHIRS ET DIAMANTS  
composé de trois rangs de per-  
les de culture d'un diamètre  
d'environ 7,0 mm, le fermoir rec-  
tangulaire décoré de saphirs de  
taille ovale, calibré et pavé de dia-  
mants taillés en roses  
Poids environ 118,0 g, longueur  
environ 50 cm  
A GOLD, CULTURED PEARL,  
SAPPHIRE AND DIAMOND  
NECKLACE  
€ 900 - 1.100



**109.**  
PAIRE DE PENDANTS D'OREILLES EN OR DE DEUX  
TONS, MORGANITE ET DIAMANTS  
chacun orné d'une morganite en forme de goutte fa-  
cettée surmontée d'un motif végétal en diamants,  
poinçon 750  
Poids total environ 25,6 g, longueur environ 5,0 cm  
A PAIR OF TWO-COLOR GOLD, MORGANITE  
AND DIAMOND EAR PENDANTS (2)  
€ 1.500 - 2.000

**110.**  
BROCHE PIERRES DE COULEUR ET DIAMANTS  
en forme d'un papillon, le corps en pavé de diamants,  
les ailes en rubis, saphirs et émeraudes cabochon, les  
yeux en saphirs taille ronde, l'extrémité du corps en  
métal doré  
Poids: 25,00 g environ, taille 5,6 cm  
A MULTICOLOURED STONE AND DIAMOND  
BUTTERFLY BROOCH  
€ 1.000 - 1.500





**111.**

**DEUX BRACELETS EN OR ET TURQUOISE**

les deux décorées de sept turquoises cabochons retenues par des liens ovales, pouvant également être portées en collier, poinçons 750

Poids g 74,00 environ, longueurs bracelets cm 20

A PAIR OF GOLD AND TURQUOISE BRACELET/NECKLACE (2)

€ 3.000 - 4.000



**112.**

**COLLIER TORCHON EN OR ET PERLES**

réalisé avec une série de fils en microperles, fermoir en « S » en or, poinçon 750

Poids g 77,50 environ

A GOLD AND SEED PEARL TORCHON NECKLACE

€ 300 - 500

**113.**

**BRACELET EN OR ET ÉMERAUDES, SIGNÉ G. NARDI**

composé de maillons et d'anneaux entrelacés en or gravé, auxquels sont suspendus quatre pendentifs en or et émeraudes représentant des symboles et monuments de la ville de Venise, à l'intérieur des pendentifs d'autres symboles vénitiens, poinçon 750

Poids total environ 109,4 g, longueur environ 20,0 cm

A GOLD AND EMERALD CHARMS BRACELET, SIGNED G. NARDI

€ 3.500 - 4.000





**114.**  
**COLLIER EN OR ET DIAMANTS, SIGNÉ WEINGRILL**  
 composé de deux rangs d'anneaux entrelacés, au centre un motif à noeud pavé de diamants, poinçon 750  
 Poids environ 121,0 g, longueur environ 41,0 cm  
 A GOLD AND DIAMOND NECKLACE, SIGNED WEINGRILL  
 € 3.500 - 4.000

**115.**  
**BRACELET TENNIS EN OR ET DIAMANTS**  
 réalisé avec une rangée de 72 diamants taille baguette pour un poids total d'environ 14,70 cts, poinçon 750  
 Poids environ 32,3 g, longueur environ 18 cm  
 A GOLD AND DIAMOND LINE BRACELET  
 € 6.000 - 8.000



**116.**  
**COLLIER EN OR, RACINES DE RUBIS ET CRISTAL DE ROCHE**  
 réalisé avec une série de sphères facettées aux racines de rubis, le fermoir décoré d'un élément en cristal de roche avec un motif gravé représentant un dragon  
 Poids 233,00 g environ, longueur 49,3 cm  
 A GOLD, RUBY ROOT AND ROCK CRYSTAL NECKLACE  
 € 1.800 - 2.200



**117.**  
**PAIRE DE BOUTONS DE MANCHETTES EN OR ET ÉMAIL, SIGNÉS CAZZANIGA ROMA**  
 chacun formé d'un élément ovale en or martelé avec des motifs abstraits en émail bleu et marron, poinçons 750  
 Poids total environ 16,4 g, mesurant environ 1,9 x 1,2 cm  
 A PAIR OF GOLD AND ENAMEL CUFFLINKS, SIGNED CAZZANIGA ROMA (2)  
 € 500 - 700



**118.**  
**COLLIER EN OR ET DIAMANTS, ILLARIO**  
 formé avec des éléments rectangulaires en or, les éléments centraux sertis de diamants, poinçons de l'or 750 et de l'orfèvre  
 Poids: 140,0 g environ  
 Longueur: cm 38,5 environ  
**A GOLD AND DIAMOND NECKLACE, ILLARIO**  
 € 4.200 - 4.800



**119.**  
**BAGUE DÔME EN OR, SAPHIRS ROSE ET ONYX**  
 centrée d'un onyx cabochon dans un pavage de saphirs roses disposés en dégradé de couleurs, poinçon 750, manque un petit saphir rose  
 Poids environ 13,7 g, tour de doigt 44  
**A GOLD, PINK SAPPHIRE AND ONYX DOME RING, ONE TINY SAPPHIRE DEFICIENT**  
 € 500 - 700



**120.**  
**BRACELET RIGIDE ÉBÈNE ET DIAMANTS**  
 orné d'ébène aux extrémités deux têtes de léopards serties de petits diamants  
 Poids environ 70,50 g, diamètre 5,5 cm  
**AN EBONY AND DIAMOND BANGLE**  
 € 3.000 - 4.000



**121.**  
**BAGUE EN DIAMANTS INCOLORES ET FANTAISIE**  
 bandeau, décorée au centre d'un diamant incolore et de deux diamants jaunes dans des rangées de brillants, l'origine naturelle de la couleur des diamants fancy n'a pas été testée  
 Poids: 6,00 g environ, mesure bague 55  
**A GOLD, COLORED AND NEAR COLORLESS DIAMOND RING**  
 € 2.000 - 3.000



**122.**  
**DIAMANT FANCY LIGHT YELLOW SUR PAPIER**  
 de taille octogonale pesant 4,40 cts, accompagné d'un certificat IGI n. 35316 du 13/03/2014 attestant la couleur naturelle Fancy Light Yellow, pureté VVS2  
**AN UNMOUNTED FANCY LIGHT YELLOW DIAMOND**  
 € 16.000 - 20.000



**123.**  
**BRACELET EN OR ET DIAMANTS**  
 maille souple décorée de gouttes d'or et ornée de brillants, poinçon 750 d'orfèvre et poinçon français pour l'exportation.  
 Poids g 57,00 environ, longueur cm 17,3  
**A GOLD AND DIAMOND BRACELET**  
 € 2.600 - 2.800



**124.**  
**COLLIER EN OR, QUARTZ, SAPHIRS ET DIAMANTS, SIGNÉ BVLGARI**  
 collier tubogas, centré d'un quartz ovale facetté et d'éléments se terminant par des saphirs cabochon et diamants, poinçon 750 et d'orfèvre  
 Poids g 161,00 environ, diamètre 13 cm  
 A GOLD, SAPPHIRE, QUARTZ AND DIAMOND NECKLACE, SIGNED BVLGARI  
 € 10.000 - 15.000

**125.**  
**BRACELET EN OR DE DEUX TONS**  
 décoré de cinq éléments ovales en or et d'un « T » stylisé en or blanc, poinçon 750  
 Poids g 111,00 environ, longueur cm 19,4  
 A TWO-COLOUR GOLD BRACELET  
 € 2.600 - 2.800



**126.**  
**PAIRE DE PENDANTS D'OREILLES EN OR, SAPHIRS, CRISTAL DE ROCHE ET DIAMANTS**  
 la partie supérieure ornée de saphirs taille ovale en tremblant avec une monture en diamants soutenant des sphères en cristal de roche gravées et les éléments en forme de coeur en saphirs et diamants taillés en coeur, poinçon 750  
 Poids total g 56,00 environ  
 A PAIR OF GOLD, SAPPHIRE, ROCK CRYSTAL AND DIAMOND EAR PENDANTS (2)  
 € 5.000 - 7.000

**127.**  
**BROCHE EN OR, SIGNÉE POMELLATO**  
 réalisée comme un gecko, poinçon 750 et d'orfèvre  
 Poids 26,00 g environ, 8,0x3,1 cm  
 A "GECKO" GOLD BROOCH, SIGNED POMELLATO  
 € 600 - 800



**128.**  
**ÉPINGLE AVEC SAPHIRS ET DIAMANTS**  
 réalisé sous forme d'oiseau, le corps avec cabochon en saphir, l'oeil en diamant.  
 Poids 6,5 g env., longueur 6,6 cm  
 A SAPPHIRE AND DIAMOND BROOCH  
 € 250 - 500



**129.**  
**BAGUE EN OR, SAPHIR SYNTHÉTIQUE ET DIAMANTS**  
 réalisé avec un saphir synthétique de taille rectangulaire flanqué de brillants, poinçon 750  
 Poids: 5,00 g environ, mesure bague 54  
 A GOLD, SYNTHETIC SAPPHIRE AND DIAMOND RING  
 € 350 - 500





**130.**  
**COLLIER RIGIDE « ONDA » EN OR, ÉMAIL NOIR ET DIAMANTS, SIGNÉ MARINA B.**  
 décorée au centre et sur les côtés de brillants, numéro F5043, défauts d'émail  
 Poids g 116,00 environ, diamètre 13 cm  
 A GOLD AND DIAMOND "ONDA" NECKLACE, SIGNED MARINA B  
 € 8.000 - 10.000



**131.**  
**BAGUE BANDEAU EN OR ET DIAMANTS**  
 centrée d'un diamant pesant 4,05 cts flanqué de diamants taille baguette en dégradé, le diamant central accompagné d'un certificat AIG Milan n. J5120054320 du 24/08/2021 attestant la couleur J, pureté SI2, poinçon 750  
 Poids environ 6,1 g, tour de doigt 16  
 A GOLD AND DIAMOND BAND RING  
 € 15.000 - 18.000



**132.**  
**PAIRE DE BRACELETS RIGIDES CERCLES EN OR ET DIAMANTS**  
 chacun orné d'une série de diamants taille ancienne pour un total d'environ de 8,00 à 9,00 cts  
 Poids total environ 21,5 g, diamètre intérieur 5,5 cm  
 A PAIR OF GOLD AND DIAMOND BANGLES (2)  
 € 1.800 - 2.200

**133.**  
**BRACELET BANDEAU SEMI-ARTICULÉ EN OR, SIGNÉ BUCCELLATI**  
 réalisé avec une série de maillons ovales en or satiné et « repoussé », poinçon 750  
 Poids environ 73,6 g, longueur environ 19,0 cm  
 A GOLD SEMI FLEXIBLE BAND BRACELET, SIGNED BUCCELLATI  
 € 2.600 - 2.800



SECOND SESSION

WEDNESDAY 8 DECEMBER 2021 AT 6PM

LOTS 134 - 235

DEUXIÈME SESSION

MERCREDI 8 DÉCEMBRE 2021, 18H00

LOTS 134 - 235



lot 6



lot 6



**134.**  
**COLLIER EN DIAMANTS**  
 à motif floral entièrement décoré de diamants taillés en brillant et de huit-huit  
 Poids: 56,00 g environ  
 Longueur: 43 cm  
 A DIAMOND NECKLACE  
 € 3.800 - 4.200

**135.**  
**TENNIS EN OR ET DIAMANTS**  
 composé d'une ligne entièrement ornée de diamants, poinçon 750  
 Poids g 26,00 environ, longueur cm 18,7  
 A GOLD AND DIAMOND LINE BRACELET  
 € 2.400 - 3.200



**136.**  
**BROCHE/PENDENTIF EN PLATINE ET DIAMANTS**  
 stylisée d'une guirlande agrémentée de diamants taille marquise et brillant, avec sa chaîne, poinçon PT, le diamant central accompagné de la vérification Cisgem n.20460IAA du 21/10/2021 déclarant le poids 1,31, couleur H, pureté VS2  
 Poids total environ 36,1 g, diamètre environ 5,0 cm  
 A PLATINUM AND DIAMOND PENDANT/BROOCH  
 € 6.000 - 8.500

**137.**  
**DIAMANT SUR PAPIER**  
 pesant 2,12 cts accompagné d'un certificat Cisgem n.20811 attestant le couleur J, pureté VS1  
 AN UNMOUNTED BRILLIANT CUT DIAMOND  
 € 1.400 - 1.600



**138.**  
**BAGUE BANDEAU SAPHIRS ET DIAMANTS**  
 ornée au centre d'un diamant taille ancienne et agrémenté de lignes et de cercles en saphirs taille carré diamants taille huit-huit, un saphir manquant  
 Poids: 10,00 g environ, tour de doigt 53  
 A SAPPHIRE AND DIAMOND RING, ONE SAPPHIRE DEFICIENT  
 € 800 - 1.200

**139.**  
**BRACELET SEMI-ARTICULÉ EN OR ET DIAMANTS, ANNÉES 1960**  
 réalisé avec une série de fleurs stylisées disposées en dégradé, entièrement agrémentées de diamants  
 Poids environ 24,6 g, longueur environ 18,0 cm  
 A GOLD AND DIAMOND SEMI FLEXIBLE BRACELET, 60'S  
 € 5.000 - 7.000







**140.**

**COLLIER EN OR, RUBELLITES ET DIAMANTS**

réalisé avec une série de quatorze rubellites ovales disposées légèrement en dégradé pour un poids total de 95,63 cts, entourées et soutenues par des anneaux en diamants pour un total de 10,00 cts environ

Poids environ 97,5 g, longueur cm 45,0 environ

A GOLD, RUBELLITE AND DIAMOND NECKLACE

€ 16.000 - 20.000



**141.**

**PAIRE DE PENDANTS D'OREILLES EN OR, RUBELLITES ET DIAMANTS**

chacun avec deux rubellites ovales pour un poids total de 28,39 cts entourées et soutenues par des anneaux en diamants pesant environ 2,20 cts, poinçon 750

Poids total environ 25,9 g, longueur des pendants d'oreilles environ 4,5 cm

A PAIR OF GOLD, RUBELLITE AND DIAMOND EAR PENDANTS (2)

€ 4.000 - 6.000



**142.**

**COLLIER EN OR ET PERLES DE CULTURE AUSTRALIENNES**

décoré avec 29 perles de culture de mm 12,5 à mm. 15,00 env., fermoir à boule, poinçon 750, avec étui de Menichini Gioiellieri

Poids g 118,00 environ, longueur cm 44

A GOLD AND SOUTH SEA CULTURED PEARL

€ 3.000 - 4.000



**143.**

**BAGUE EN OR, PERLE GRISE DE CULTURE, DIAMANTS ET DIAMANTS FANCY**

ornée au centre d'une perle grise de culture de 13,43 mm flanquée d'éléments en forme de tulipe en pavé de diamants et de diamants bruns, l'origine naturelle de la couleur des diamants bruns n'a pas été testée, poinçon 750

Poids: 11,00 g environ, tour de doigt 53

A GOLD, GREY CULTURED PEARL, COLORED AND NEAR COLORLESS DIAMOND RING

€ 1.500 - 2.000



**144.**

**PAIRE DE PENDANTS D'OREILLES EN PLATINE, MALACHITE, RUBIS ET DIAMANTS**

ornés de gouttes de malachite et d'éléments en rubis et diamants taille carré

Poids total environ 12,50 g, longueur 6,2 cm

A PAIR OF PLATINUM, MALACHITE, RUBY AND DIAMOND EAR PENDANTS (2)

€ 1.300 - 1.700



**145.**  
**BRACELET EN OR 14 K, RUBIS ET DIAMANTS**  
 maille souple, ajourée et décorée de rubis et de diamants de  
 taille ovale  
 Poids g 63,00 environ, longueur cm 19,3  
 A 14KT GOLD, RUBY AND DIAMOND BRACELET  
 € 5.500 - 6.500

**146.**  
**PAIRE DE BOUCLES D'OREILLES EN OR, RUBIS ET DIAMANTS**  
 décorées au sommet de rubis taille carré et pavé de diamants, d'où descend  
 une rangée de brillants et de diamants taille carré et de gouttes de rubis, poin-  
 çon 750.  
 Poids total g 15,00 environ, longueur cm 5,1  
 A PAIR OF GOLD, RUBY AND DIAMOND EAR PENDANTS (2)  
 € 2.000 - 3.000



**147.**  
**BAGUE AVEC RUBIS ET DIAMANTS**  
 décorée au centre d'un rubis de taille ovale et flanquée de diamants de tail-  
 le triangulaire, accompagnée d'un certificat gemmologique CISGEM n° 19645  
 du 12/07/2021 attestant que la pierre a un poids estimé à 2,70 avec évidence  
 de traitement thermique.  
 Poids: 6,50 g environ, taille bague 55  
 A RUBY AND DIAMOND RING  
 € 10.000 - 15.000



**148.**  
**PAIRE DE PENDANTS D'OREILLES EN OR 14K, ARGENT, AMÉTHYSTES, RU-  
 BIS ET DIAMANTS**  
 chacun avec une série de volutes en diamants taille huit-huit centré d'une  
 améthyste facettée entourée de rubis, poinçon 14K  
 Poids total environ 12,8 g, longueur environ 4,0 cm  
 A PAIR OF 14K GOLD, SILVER, AMETHYST, RUBY AND DIAMOND EAR  
 PENDANTS (2)  
 € 750 - 950





**149.**

**COLLIER EN PERLES DE CULTURE ET DIAMANTS**

formé de quatre rangs de perles de culture de mm. 7.50 à 8.37 environ, le fermoir à motif floral orné de quelques diamants taille huit huit

Poids: 145,00 g environ

Longueur: 40,2 cm

A CULTURED PEARL AND DIAMOND NECKLACE

€ 1.000 - 1.500

**150.**

**BAGUE EN OR, SAPHIRS ET DIAMANTS**

décorée de trois saphirs de taille ovale et de diamants taille huit-huit, accompagné d'un certificat I.G.N. n° 30375 du 29/09/2021 attestant que les saphirs ont un poids estimé à 5,00 cts et présentent des signes de traitement thermique

Poids: 10,00 g environ, tour de doigt 52

A GOLD, SAPPHIRE AND DIAMOND RING

€ 1.200 - 1.800



**151.**

**PAIRE DE PENDANTS D'OREILLES EN OR, PERLES DE CULTURE ET DIAMANTS**

chacune formé d'une rangée de diamants de taille ronde se terminant par une perle de culture en forme de goutte d'un diamètre d'environ de 12,0 mm, avec une goupille fendue en diamants huit-huit, poinçon 750

Poids total environ 10,5 g, longueur environ 3,7 cm

A PAIR OF GOLD, CULTURED PEARL AND DIAMOND EAR PENDANTS (2)

€ 2.200 - 2.600

**152.**

**BAGUE AVEC PERLE DE CULTURE ET DIAMANTS**

décorée avec une perle cultivée de mm 12.86 environ encadré de brillants et latéralement de diamants taille baguette et carré

Poids: 10,00 g environ, mesure bague 57

A CULTURED PEARL AND DIAMOND RING

€ 1.200 - 1.600



**153.**

**PAIRE DE PENDANTS D'OREILLES EN DIAMANTS**

composé de trois éléments carrés étagés et décorés de diamants

Poids g 9,50 environ, longueur cm 3,6

A PAIR OF GOLD AND DIAMOND EAR PENDANTS (2)

€ 700 - 900

**154.**

**PAIRE DE PENDANTS D'OREILLES**

réalisées avec une rangée de diamants taille carré d'où descendent des perles de culture mesurant mm. 15,00 environ avec des rondelles en diamants

Poids total g 4,19, longueurs cm 4,6

A PAIR OF GOLD, CULTURED PEARL AND DIAMOND EAR PENDANTS (2)

€ 4.000 - 6.000



**155.**

**BAGUE AVEC SAPHIR SYNTHÉTIQUE ET DIAMANTS**

orné d'un saphir synthétique taille ovale flanqué de deux diamants taille carré

Poids: 10,00 g environ, mesure bague 50

A SYNTHETIC SAPPHIRE AND DIAMOND RING

€ 600 - 800



**156.**  
**COLLIER EN OR DEUX TONS, DIAMANTS NOIRS ET INCOLORES**  
 collier torchon en or blanc et bruni serti de pavé de diamants noirs et incolores pour un total de 15,00 cts environ, poinçon 750  
 Poids environ 57,2 g, longueur environ 40,5 cm  
 A TWO-COLOR GOLD, BLACK AND NEAR COLORLESS DIAMOND NECKLACE  
 € 8.000 - 10.000



**160.**  
**PAIRE DE BOUCLES D'OREILLES EN OR, SAPHIRS ET DIAMANTS**  
 ornées d'une ligne de saphirs taille ronde d'où pendent des sphères en saphirs taille ronde et des cercles en pavé de diamants, poinçon 750  
 Poids total 38,50 g environ  
 A PAIR OF GOLD, SAPPHIRE AND DIAMOND EAR PENDANTS (2)  
 € 10.000 - 15.000



**157.**  
**PAIRE DE PENDANTS D'OREILLES EN OR 14K, ARGENT, RUBIS ET DIAMANTS**  
 chacun orné d'un segment en pavé de diamants taille huit-huit soutenant une goutte décorée en pavé de rubis ronds et de diamants huit-huit, poinçon 14K  
 Poids total environ 17,1 g, longueur environ 6,5 cm  
 A PAIR OF 14K GOLD, SILVER, RUBY AND DIAMOND EAR PENDANTS (2)  
 € 750 - 950

**161.**  
**BAGUE DÔME SAPHIR SYNTHÉTIQUE ET SAPHIRS**  
 centrée d'un saphir synthétique cabochon dans une monture en pavé de saphirs ronds  
 Poids environ 13,4 g, tour de doigt 43  
 A SYNTHETIC SAPPHIRE AND SAPPHIRE DOME RING  
 € 500 - 700



**158.**  
**BAGUE EN OR, RUBIS ÉTOILÉ ET DIAMANTS**  
 ornée d'un rubis cabochon étoilé pesant 25,89 cts entouré de diamants pour un total de 1,64 cts inscrit à l'intérieur, le rubis accompagné d'un certificat GRS n. GRS2020-098007 indiquant origine Birmanie (Mogok, Myanmar), sans indications de traitement thermique  
 Poids: 15,5 g environ  
 Tour de doigt: 54  
 A GOLD, STAR RUBY AND DIAMOND RING  
 € 5.000 - 7.000



**162.**  
**BAGUE EN OR, TANZANITE ET DIAMANTS**  
 ornée d'une tanzanite rectangulaire flanquée de brillants, poinçon 750 et d'orfèvre  
 Poids: 9,00 g environ, mesure bague 55  
 A GOLD, TANZANITE AND DIAMOND RING  
 € 1.000 - 1.500



**159.**  
**BAGUE EN OR, RUBIS ET DIAMANTS**  
 la partie supérieure ornée d'un rubis ovale pesant 4,87 cts surmonté d'une rangée de diamants, le tout dans un entourage de diamants taillés en rose, épaulé de diamants, poinçon 750, le rubis accompagné d'un certificat GRS n. GRS2020-098067 indiquant origine Birmanie (Mogok, Myanmar), sans indications de traitement thermique  
 Poids: 4,6g environ  
 Tour de doigt: 54  
 A GOLD, RUBY AND DIAMOND RING  
 € 5.000 - 7.000

**163.**  
**BAGUE EN OR 14KT, SAPHIR ET DIAMANTS**  
 ornée d'un saphir au centre taille rectangulaire dans cadre en brillants  
 Poids: 7,50 g environ, taille bague 54  
 A 14KT GOLD, SAPPHIRE AND DIAMOND RING  
 € 1.700 - 2.000





**164.**  
**COLLIER ÉMERAUDES ET DIAMANTS**  
 entièrement réalisé avec des rangées d'émeraudes  
 taille goutte entourées de diamants formant motif  
 de draperie  
 Poids 54,0g environ, longueur environ 41,0cm  
 AN EMERALD AND DIAMOND NECKLACE  
 € 6.000 - 7.000

**165.**  
**BROCHE EN PLATINE ET DIAMANTS, ANNÉES 60**  
 en forme d'un noeud stylisé agrémenté de diamants taille baguette, brillant et marquise, poinçon PT  
 Poids 21,2g environ, hauteur environ 4,5cm  
 A PLATINUM AND DIAMOND BROOCH, 60'S  
 € 3.000 - 4.000



**166.**  
**BROCHE EN PLATINE ET DIAMANTS, CUSI, ANNÉES 60**  
 en forme d'une branche stylisée en diamants taille baguette encadrée par  
 les diamants taille poire, poinçons PT et d'orfèvre  
 Poids environ 19,2 g, hauteur environ 5,5 cm  
 A PLATINUM AND DIAMOND BROOCH, CUSI, 60'S  
 € 3.800 - 4.200



**167.**  
**BAGUE AVEC EMERAUDE ET DIAMANTS**  
 ornée d'une émeraude rectangulaire pesant environ 3,90 flanquée d'un motif  
 en V en diamants taille brillant et baguette avec certificat n. 20812 du  
 15/11/2021 déclarant indication de traitement modéré  
 Poids: 7,50 g environ, taille bague 57  
 AN EMERALD AND DIAMOND RING  
 € 4.000 - 6.000

**168.**  
**PAIRE DE PENDANTS D'OREILLES EN OR 14K, ONYX, ÉMERAUDES ET DIAMANTS**  
 chacun formé d'un élément géométrique en pavé de diamants taille huit-  
 huit soutenant un élément en forme d'un bouclier en pavé de diamants taille  
 huit-huit centré de deux gouttes d'émeraudes encadrées d'onyx, poinçon  
 14K  
 Poids total environ 11,9 g, longueur environ 4,5 cm  
 A PAIR OF 14K GOLD, ONYX, EMERALD AND DIAMOND EAR PEN-  
 DANTS (2)  
 € 750 - 950



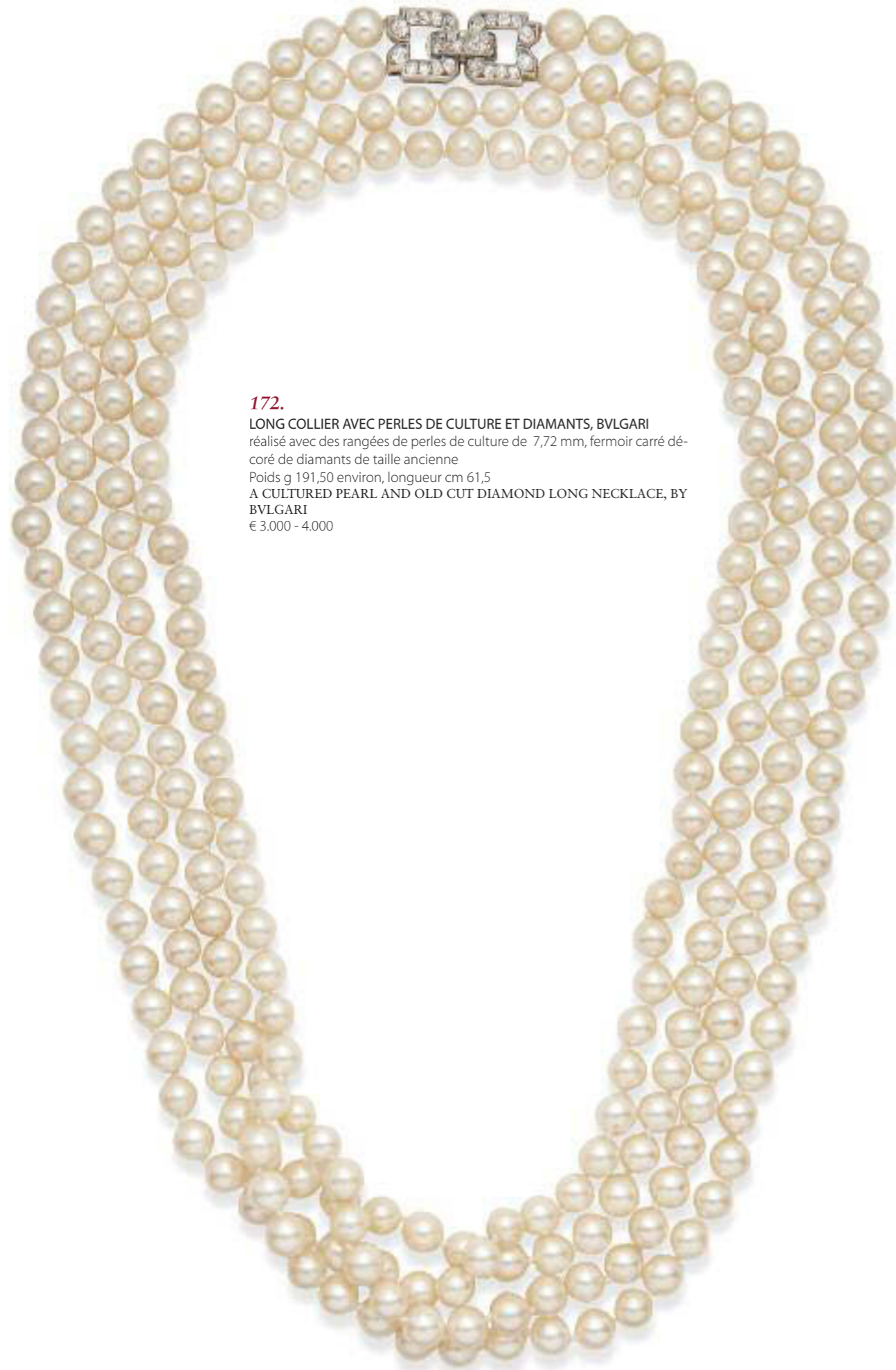
**169.**  
**BAGUE EN OR, ÉMERAUDE ET DIAMANTS**  
 au centre une émeraude de taille octogonale flanquée de diamants taille  
 baguette, poinçon 750  
 Poids environ 3,8 g, tour de doigt 52  
 A GOLD, EMERALD AND DIAMOND RING  
 € 800 - 1.200



**170.**  
**BAGUE EN OR, ÉMERAUDE ET DIAMANTS**  
 au centre une émeraude de taille octogonale flanquée de diamants taille  
 princess, poinçon 750  
 Poids environ 3,4 g, tour de doigt 52  
 A GOLD, EMERALD AND DIAMOND RING  
 € 800 - 1.200



**171.**  
**BAGUE EN OR, ÉMERAUDE ET DIAMANTS**  
 au centre une émeraude de taille octogonale flanquée de diamants taille  
 baguette, poinçon 750  
 Poids environ 4,1 g, tour de doigt 52  
 A GOLD, EMERALD AND DIAMOND RING  
 € 800 - 1.200



**172.**

**LONG COLLIER AVEC PERLES DE CULTURE ET DIAMANTS, BVLGARI**  
réalisé avec des rangées de perles de culture de 7,72 mm, fermoir carré décoré de diamants de taille ancienne  
Poids g 191,50 environ, longueur cm 61,5  
A CULTURED PEARL AND OLD CUT DIAMOND LONG NECKLACE, BY BVLGARI  
€ 3.000 - 4.000



**173.**

**BROCHE PLAQUE EN PLATINE ET DIAMANTS, SIGNÉE MONTANO**  
stylisée d'une boucle entièrement décorée de diamants taille ancienne, centrée d'un diamant taille ancienne pesant environ 2,50 cts, inscrit Platine  
Poids environ 19,3 g, taille environ 6x3,5 cm  
A PLATINUM AND DIAMOND PLAQUE BROOCH, SIGNED MONTANO  
€ 4.000 - 6.000

**174.**

**BROCHE/PENDENTIF DIAMANTS, ANNÉES 1930**  
de forme rectangulaire travaillé en volutes entièrement agrémentées de diamants taille ancienne, le fermoir de l'époque ultérieure  
Poids environ 20,3 g, environ 5,6x3,3 cm  
A DIAMOND PLAQUE PENDANT/BROOCH, 30'S  
€ 2.200 - 2.800



**175.**

**BAGUE EN PLATINE ET DIAMANT**  
centrée d'un diamant taille ancienne de couleur brownish pesant environ 3,00 cts encadré de diamants taille huit-huit  
Poids environ 3,9 g, tour de doigt 50  
A PLATINUM AND DIAMOND RING  
€ 4.000 - 6.000

**176.**

**BAGUE AVEC DIAMANTS**  
décoré au centre d'un diamant taille ancienne pesant cts 4.07 flanqué de diamants taille marquise, accompagné d'un certificat Cisgem n.20810 du 15/11/2021 déclarant la couleur O/P, pureté Piqué 1  
Poids: 7,00 g environ, taille bague 57  
AN OLD CUT DIAMOND RING  
€ 6.000 - 8.000



**177.**

**BROCHE EN PLATINE ET DIAMANTS, ANNÉES 60**  
en forme d'un bouquet stylisé serti de diamants taille baguette, brillant, poinçon PT  
Poids 29,2g environ, hauteur environ 6,5cm  
A PLATINUM AND DIAMOND BROOCH, 60'S  
€ 3.000 - 4.000



**178.**

**COLLIER EN PLATINE, PERLES FINES ET DIAMANTS**

composé de quatre rangs de perles fines de diam. de 2,78 à 6,97 mm. environ, les fermoirs en forme de «X» serts de diamants taille huit huit, accompagné d'un certificat I.G.N n. 22959 du 4/10/2016 certifiant que les perles sont naturelles d'eau de mer

Poids: 44,60 g environ, longueur 42,7 cm

A NATURAL PEARL AND DIAMOND NECKLACE

€ 14.000 - 16.000



**179.**

**BROCHE EN PLATINE, PERLE FINE ET DIAMANTS, VERS 1910**

avec un motif en éventail et un élément de forme carrée décoré de diamants de taille ancienne; au centre, une perle fine d'environ 9,75/10,41 mm., poinçon français de platine, la broche d'une période ultérieure, accompagnée d'un certificat gemmologique I.G.N. n° 30373 du 29/09/2021 certifiant que la perle est une perle fine d'eau de mer

Poids 20,5 g environ, 7,1x2,2 cm

A PLATINUM, PEARL AND DIAMOND PLAQUE BROOCH, CIRCA 1910

€ 1.200 - 1.800

**180.**

**BAGUE EN PLATINE, PERLE FINE ET DIAMANTS**

la partie supérieure agrémentée d'une perle d'un diamètre d'environ 11,0 mm, entourée de fleurs en diamants taille marquise et brillant, la perle accompagnée d'un certificat SSEF n. 119326 attestant que la perle est naturelle, ambient de formation eau de mer, poinçon PT

Poids environ 12,2 g, tour de doigt 55

A PLATINUM, PEARL AND DIAMOND RING

€ 7.500 - 8.500



**181.**

**BROCHE EN PLATINE ET DIAMANTS, DÉBUT DU XX SIÈCLE**

de forme ovale à volutes géométriques à dessin perforé agrémentées de diamants taille ancienne, poinçon de platine français

Poids environ 29,7 g, taille environ 7,5x4,0 cm

A PLATINUM AND DIAMOND PLAQUE BROOCH, EARLY 20TH CENTURY

€ 9.000 - 12.000



**182.**

**BRACELET RIGIDE AVEC RUBIS ET DIAMANTS, VERS 1960**  
orné dans la partie centrale d'un clip, amovible, constitué d'un motif floral décoré de rubis taille ronde et de brillants, le bracelet étant décoré latéralement d'une rangée de brillants  
Poids g 65,00 environ, longueur 5,5  
A RUBY AND DIAMOND BANGLE, CIRCA 1960  
€ 1.600 - 2.000



**183.**

**BROCHE EN PLATINE, RUBIS, JADE, ONYX ET DIAMANTS, FRANCE, ANNÉES 1920**  
stylisée d'un pot de fleurs, la base en jadéite avec des applications en onyx, les fleurs et les branches ornées de rubis sculptés et de diamants ronds, des poinçons d'orfèvre C R et de platine français  
Poids total environ 7,7 g, hauteur environ 3,7 cm  
A PLATINUM, RUBY, JADEITE, ONYX AND DIAMOND BROOCH, FRANCE, 20'S  
€ 8.000 - 10.000



**184.**

**BAGUE EN OR ET DIAMANTS**  
avec un motif ajouré, au centre décoré d'un diamant taille ancienne et de brillants  
Poids: 3,50 g environ, mesure bague 60  
A GOLD AND DIAMOND RING  
€ 2.600 - 2.800

**185.**

**BRACELET EN PLATINE ET DIAMANTS, ANNÉES '50**  
composé d'éléments géométriques entièrement décorés de diamants taille carré, baguettes et taille ancienne  
Poids g 42,00, longueur cm 19  
A PLATINUM AND DIAMOND BRACELET, 50'S  
€ 8.000 - 12.000







**186.**

**PARURE EN OR ET MICROMOSAÏQUE**

composée d'un collier et d'un bracelet jonc, chacun réalisé d'une série de médaillons ovales en dégradé ornés de micromosaïques en pierres semi-précieuses mixtes représentant des fleurs, petits défauts

Poids total environ 172,0 g, longueur du collier environ 43,5 cm, le bracelet 20 cm

A GOLD AND MICROMOSAIC SET, FEW TINY DEFECTS (2)  
€ 3.000 - 4.000



**187.**

**PAIRE DE PENDANTS D'OREILLES EN ÉMAIL ET PERLES**  
décorées en émail polychrome, les éléments centraux avec des miniatures d'empereurs romains et agrémentée de petites perles

Poids total 15,00 g environ

A PAIR OF ENAMEL AND PEARL EAR PENDANTS (2)  
€ 1.000 - 1.500

**188.**

**BAGUE EN OR ET DIAMANTS**

la partie supérieure ornée de deux diamants taille ancienne pour un poids total d'environ 4,50 cts, accompagnée de la vérification verbale Cisgem n. 20748 attestant la pureté SI1 et I1

Poids environ 3,7 g, tour de doigt 52

A GOLD AND DIAMOND RING  
€ 2.600 - 3.000



**189.**

**BROCHE EN OR, ARGENT, PERLE, RUBIS ET DIAMANTS, DEBUT DU XX SIÈCLE**  
stylisée de deux hirondelles opposées en pavé de roses de diamants, les yeux en rubis, centrée d'un bouton de perle, portant les initiales et daté 23 11 1906, l'épingle d'une époque postérieure, un petit diamant manquant

Poids environ 6,8 g, largeur environ 3,6 cm

A GOLD, SILVER, PEARL, RUBY AND DIAMOND BROOCH, EARLY 20TH CENTURY, ONE LITTLE DIAMOND DEFICIENT  
€ 500 - 600



**190.**

**BROCHE BARRETTE EN OR, ARGENT, PERLES ET DIAMANTS**

la partie centrale formée d'un élément elliptique sur lequel sont appliquées trois perles entourées de roses en diamant

Poids 7,4 g, largeur 7,2 cm environ

A GOLD, SILVER, PEARL AND DIAMOND BAR BROOCH  
€ 400 - 600

**191.**  
SAC EN ARGENT DORÉ ET ÉMAIL, FABERGÉ, ST. PETERSBURG,  
1908 -1917

le fermoir avec saphirs cabochons et décor en émail blanc et éléments gravés, la poignée en chaîne composée de maillons allongés en forme de huit, le maillon avec des motifs géométriques bicolores, « Fabergé » en cyrillique, 56 et numéro d'inventaire 24663 rayé, quelques défauts

Poids 199,00 g environ, 27,6X13,2 cm

A GILDED SILVER EVENING BAG, FABERGE' ST. PETERSBURG,

1908 - 1917, SOME DEFECTS

€ 5.500 - 6.500



**192.**

BRACELET BANDEAU RIGIDE EN OR ET CAMÉES, FRANCE, XIX SIÈCLE  
entièrement réalisé avec des gravures florales alternant des camées en coquillages représentant des profils féminins, poinçons français  
Poids environ 36,3 g, diamètre interne environ 6,0 cm  
A GOLD AND CAMEO BANGLE, FRANCE, 19TH CENTURY  
€ 1.500 - 2.000



**193.**

BROCHE AVEC SAPHIRS, PERLES ET DIAMANTS, VERS 1890  
réalisée sous forme de branche fleurie décorée de saphirs taillés en mélange, de roses en diamant et de diamants taille ancienne et les feuilles avec de petites perles, poinçon illisible, l'épingle ajoutée à une date ultérieure.  
Poids 32,00 g environ, 8,9x5,2 cm  
A SAPPHIRE, PEARL AND DIAMOND BROOCH, 1890 CIRCA  
€ 1.800 - 2.200

**194.**

BROCHE MINIATURE EN OR, ARGENT ET DIAMANTS, DEBUT DU XX SIÈCLE  
de forme ronde centrée d'une miniature représentant une figure féminine dans un cadre de roses de diamant, l'épingle d'une époque ultérieure  
Poids environ 8,8 g, diamètre environ 2,5 cm  
A GOLD, SILVER, MINIATURE AND DIAMOND BROOCH, EARLY 20TH CENTURY  
€ 500 - 700





**195.**  
**RIVIÈRE EN OR, ARGENT ET DIAMANTS, DEBUT DU XXe SIÈCLE**  
 entièrement décorée avec sertissage carré orné de diamants taille ancienne d'un poids estimé à 25 cts, la chaîne de sécurité étant d'une époque ultérieure  
 Poids g 73,00 environ, longueur cm 73  
 A GOLD, SILVER AND OLD CUT DIAMOND RIVIÈRE, EARLY 20TH CENTURY  
 € 7.000 - 9.000



**196.**  
**BAGUE DÔME DIAMANTS**  
 la partie supérieure ornée de deux diamants taille ancienne d'un poids total d'environ 5,45 cts, accompagnés de la vérification Cisgem n. 20746 attestant la pureté VS1 et SI2, Type Ila  
 Poids environ 6,9 g, tour de doigt 54  
 A DIAMOND DOME RING

Les diamants de type Ila sont les plus précieux et, par conséquent, sont des objets très collectionnables. Ils contiennent très peu ou pas d'atomes d'azote dans la structure cristalline des pierres. Les pierres blanches sont exceptionnellement incolores et les diamants de couleur fantaisie sont souvent trouvés avec un ton brun, violet ou rose. Ils ne représentent que 1% - 2% de tous les diamants.

Type Ila diamonds are the most valuable and consequently are very collectable items. They contain either very little or no Nitrogen atoms in the crystal structure of the stones. White stones are exceptionally colorless and fancy colored diamonds are often found with a brown, purple, or pink tone. They represent only 1% - 2% of all diamonds.  
 € 9.000 - 11.000

**197.**  
**BAGUE EN PLATINE ET DIAMANTS**  
 la partie supérieure ornée de deux diamants taille ancienne pesant environ 1,80/1,90 cts chacun  
 Poids environ 4,4 g, tour de doigt 50  
 A PLATINUM AND DIAMOND RING  
 € 1.800 - 2.200



**198.**  
**BAGUE DIAMANT**  
 la partie supérieure ornée d'un diamant taille ancienne pesant environ 3,46 cts, flanqué de diamants taille huit-huit, accompagné de la vérification Cisgem n. 20747 attestant la pureté VVS2  
 Poids environ 5,3 g, tour de doigt 54  
 A DIAMOND RING  
 € 8.000 - 10.000

**199.**  
**BAGUE DIAMANT**  
 centrée d'un diamant taille ancienne pesant environ 3,00 cts, flanqué de diamants taille huit-huit  
 Poids environ 5,1 g, tour de doigt 52  
 A DIAMOND RING  
 € 7.500 - 8.500





**200.**  
**COLLIER EN OR DEUX TONS, DIAMANTS COLORÉS ET INCOLORES**  
 composé d'un rang de diamants, la partie centrale à motif drapé orné de fleurs "en tremblant" en diamants colorés taille marquise et de diamants incolores taille marquise et brillant pour un total d'environ 44,00 cts, poinçon 750  
 Poids environ 70,6 g, longueur environ 42,0 cm  
**A TWO-COLOR GOLD, COLORED AND NEAR COLORLESS DIAMOND TREMBLANT NECKLACE**  
 € 35.000 - 40.000



**203.**  
**BROCHE EN OR DEUX TONS, DIAMANTS FANCY LIGHT YELLOW ET INCOLORES**  
 en forme d'une fleur, au centre un pavé de diamants jaunes entourés de pétales en diamants incolores pour un poids total de 8,50 cts environ, poinçon 750, les diamants colorés accompagnés de vérifications Cisgem n. 20749 et 20750 attestant que les diamants centraux sont Fancy Light Yellow  
 Poids environ 37,6 g, diamètre environ 5,2 cm  
**A TWO-COLOR GOLD, FANCY LIGHT YELLOW AND NEAR COLORLESS DIAMOND BROOCH**  
 € 8.000 - 10.000

**204.**  
**BAGUE EN OR, DIAMANTS FANCY INTENSE GREENISH YELLOW ET INCOLORES**  
 centrée d'un diamant Fancy Intense Greenish Yellow taille coussin pesant 2,03 cts entouré de diamants, poinçon 750, le diamant central accompagné d'un certificat GIA n. 14428825 du 02/07/2020 attestant la couleur Fancy Intense Greenish Yellow, pureté SI1  
 Poids environ 4,3 g, tour de doigt 52  
**A GOLD, FANCY INTENSE GREENISH YELLOW AND NEAR COLORLESS DIAMOND RING**  
 € 13.000 - 15.000



**201.**  
**PAIRE DE BOUCLES D'OREILLES EN OR DEUX TONS, DIAMANTS COLORÉS ET INCOLORES**  
 chacune ornée de fleurs "en tremblant" serties de diamants colorés taille marquise et de diamants incolores taille marquise et brillant pour un total d'environ 8,50 cts, poinçon 750  
 Poids total environ 19,9 g, diamètre environ 2,2 cm  
**A PAIR OF TWO-COLOR GOLD, COLORED AND NEAR COLORLESS DIAMOND TREMBLANT EARRINGS (2)**  
 € 7.000 - 9.000



**202.**  
**BAGUE TREMBLEUSE EN OR DEUX TONS, DIAMANTS COLORÉS ET INCOLORES**  
 la partie supérieure ornée de fleurs "en tremblant" serties de diamants colorés taille marquise et diamants incolores taille marquise et brillant pour un total d'environ 8,20 cts, poinçon 750  
 Poids environ 21,0 g, tour de doigt 54  
**A TWO-COLOR GOLD, COLORED AND NEAR COLORLESS TREMBLANT RING**  
 € 7.000 - 9.000



**205.**  
**DEMI-PARURE EN OR DEUX TONS ET DIAMANTS**  
 composée d'une broche et d'une paire de boucles d'oreilles à clip, chacune en forme d'une fleur agrémentée de diamants pour un poids total d'environ 14,80 cts, poinçon 18K  
 Poids total environ 62,1 g, diamètre de la broche environ 5,4 cm, diamètre des boucles d'oreilles environ 3,3 cm  
**A TWO-COLOR GOLD AND DIAMOND SET (3)**  
 € 15.000 - 20.000



**206.**

**PENDENTIF EN OR, PIERRES DE LUNE ET DIAMANTS, PAR JOAN LIANGHSING**

décoré de pierres de lune, la branche en or bruni, la pagode en pavé de diamants, poinçon 750, accompagné du dessin original de l'artiste et du certificat gemmologique n° LH-163963 et d'un cordon en soie violet

Poids 18,00 g environ, diamètre 6,0x4,1 cm

**A GOLD, MOONSTONE AND DIAMOND PENDANT, BY JOAN LIANGHSING**

€ 4.500 - 5.500

**207.**

**BAGUE « PAGODE » EN OR, PIERRES DE LUNE ET DIAMANTS, PAR JOAN LIANGHSING**

décorée de pierres de lune cabochons, la pagode en pavé de brillants, poinçon 750, accompagnée du dessin original de l'artiste et du certificat gemmologique n° LH-16396

Poids: 13,00 g, taille bague 53

**A GOLD, MOONSTONE AND DIAMOND "PAGODA" RING, BY JOAN LIANGHSING**

€ 3.000 - 4.000



**208.**

**BAGUE EN OR, TSAVORITES, RUBELLITE, ONYX ET DIAMANT DE JOAN LIANGHSING**

ornée d'un poisson pavé de brillants, les yeux en onyx, le tout agrémenté de cabochons, rubellites et tsavorites, poinçon 750, accompagné du dessin original de l'artiste et du certificat gemmologique n° LH-166585

Poids: 13,50 g environ, taille bague 53

**A GOLD, TSAVORITE, RUBELITE, ONYX AND DIAMOND RING, BY JOAN LIANGHSING**

€ 3.800 - 4.200

**209.**

**BROCHE « PÊCHEUR » EN OR, PERLES BAROQUES ET DIAMANTS DE JOAN LIANGHSING**

ornée d'une perle baroque, de diamants pavés et de diamants noirs, poinçon 750, accompagnée du dessin original de l'artiste et du certificat gemmologique n° LH-168000

Poids 5,50 g environ, 2,4x5,2 cm

**A GOLD, CULTURED PEARL AND DIAMOND BROOCH, BY JOAN LIANGHSING**

€ 3.000 - 4.000



**210.**

**BROCHE EN OR, BOIS, RUBELLITE, PERLES BAROQUES, PIERRE DE LUNE, TSAVORITES ET DIAMANTS, PAR JOAN LIANGHSING**

décorée d'une branche en bois ornée de cabochons de rubellite et tsavorites et de diamants, la base en brillants, perles baroques et pierre de lune cabochon, poinçon 750, accompagnée du dessin original de l'artiste et du certificat gemmologique n° LH-167536

Poids 8,00 g environ, 3,6x3,8 cm

**A GOLD, EBONY, RUBELITE, TSAVORITE, MOONSTONE, BAROQUE PEARL AND DIAMOND BROOCH, BY JOAN LIANGHSING**

€ 2.400 - 2.600





**211.**

**COLLIER EN OR, ÉMERAUDES, PERLES DE CULTURE ET DIAMANTS**

à motif drapé en chute orné de pépites en émeraudes alternées de perles de culture, le fermoir de forme carré en or serti de diamants, poinçon 750

Poids total: 60,0 g environ

Longueur: 40,0 cm environ

A GOLD, EMERALD, CULTURED PEARL AND DIAMOND NECKLACE

€ 1.200 - 1.600



**212.**

**COLLIER EN CRISTAL DE ROCHE**

réalisée avec une série de boules gravées en cristal de roche maintenues par de petites coupes aux motifs floraux, fermeture à boules

Poids g 110,00 environ, longueur cm 75

A ROCK CRYSTAL NECKLACE

€ 300 - 500



**213.**

**COLLIER DE PERLES FINES**

composé d'un rang de quatre-vingt-dix perles disposées en gradation de 4,0 à 8,0 mm environ, accompagné d'une vérification Cigsem déclarant que les perles sont naturelles, ambient de formation eau de mer

Poids environ 30,3 g

A NATURAL PEARL SINGLE ROW NECKLACE

€ 1.000 - 1.500



**214.**  
**PAIRE DE CLIPS D'OREILLES EN OR, PLATINE, RUBIS ET DIAMANTS**  
 sertis de deux rubis taille ovale, cernés de diamants taille brillant, poinçon 750 e 950. accompagné du certificat gemmologique SSEF n° 113542 du 2/06/2021, certifiant que les pierres ont un poids de 5,03 et 4,07 cts, ne présentent pas de signes de chauffage et ont une quantité inférieure d'huile dans les fissures  
 Poids brut: 15,30 environ 1,9x1,7 cm  
 A PAIR OF GOLD, PLATINUM, RUBY AND DIAMOND EARCLIPS (2)  
 € 50.000 - 60.000

**215.**  
**BAGUE EN OR, RUBIS ET DIAMANTS**  
 ornée d'un rubis de taille ovale entouré de diamants, poinçon 750 et de l'orfèvre, accompagné d'un certificat GRS no. GRS2018-057089 du 14/05/2018 attestant le poids de rubis 2,27 cts, absence de traitements thermiques, "sang de pigeon", origine Birmanie (Mogok, Myanmar)  
 Poids: 5,50g environ, tour de doigt: 56  
 A GOLD, RUBY AND DIAMOND RING  
 € 12.000 - 16.000



**216.**  
**BAGUE EN OR DEUX TONS, RUBIS ET DIAMANTS**  
 la partie supérieure ornée d'un bouton ovale en pavé de diamants entourés de rubis ovales dans un sertissage pavé de diamants  
 Poids environ 21,5 g  
 A TWO-COLOR GOLD, RUBY AND DIAMOND RING  
 € 2.000 - 3.000

**217.**  
**BRACELET EN OR RUBIS ET DIAMANTS, VERS 1970**  
 maille semi-flexible décorée avec huit rubis de taille ovale tous agrémentés de brillants, accompagnée du certificat gemmologique I.G.N. n° 30590 du 11/11/2021 attestant la provenance Burma (Myanmar) sans indications de traitement thermique, défaut de la monture.  
 Poids g 40,00, longueur cm 17,9  
 A GOLD, RUBY AND DIAMOND BRACELET, SOME DEFECTS ON THE MOUNTING, 70'S  
 € 7.000 - 9.000





**218.**  
**PAIRE DE BOUCLES D'OREILLES AVEC ÉMERAUDES ET DIAMANTS**  
 la partie supérieure décorée de diamants tailles triangle encadrés de diamants soutenant des gouttes d'émeraude et des vagues de diamants  
 Poids g 19,00 environ, longueur cm 7,4  
 A PAIR OF EMERALD AND DIAMOND EAR PENDANTS (2)  
 € 24.000 - 28.000

**219.**  
**BAGUE TOI ET MOI EN OR, ÉMERAUDE ET DIAMANTS**  
 la partie supérieure ornée d'une émeraude ronde pesant 1,62 cts et d'un diamant de 1,46 cts, couleur H, pureté SI2, flanquée de deux diamants taille baguette, poinçon 750  
 Poids environ 7,3 g, tour de doigt 54  
 A GOLD, EMERALD AND DIAMOND CROSS-OVER RING  
 € 9.000 - 12.000



**220.**  
**BRACELET BANDEAU SEMI-ARTICULÉ EN PLATINE ET DIAMANTS**  
 réalisé avec une série d'éléments rectangulaires travaillés en volutes agrémentées de diamants taille ancienne et huit-huit  
 Poids environ 46,4 g, longueur environ 19,5 cm  
 A DIAMOND SEMI FLEXIBLE BAND BRACELET  
 € 3.200 - 3.800







**221.**

**COLLIER EN OR, TOURMALINE PARAIBA ET DIAMANTS**

le pendentif orné d'une tourmaline Paraiba cabochon pesant 61,11 cts, le collier avec des diamants taille trapézoïdale, poinçon 750 et d'orfèvre, accompagné du certificat gemmologique DSEF German Gem Lab n. 028034 du 02/03/2018 certifiant que la pierre est naturelle.

Poids environ 41.00 g, longueur 42 cm, longueur du pendentif uniquement

**A GOLD, PARAIBA TOURMALINE AND DIAMOND NECKLACE**  
€ 80.000 - 100.000



**222.**

**BAGUE EN OR, PERLE DE CULTURE ET DIAMANTS**

décorée avec une perle australienne de mm 18.86 environ avec sertissage de diamants taille baguette et monture en pavé de diamants

Poids: 29,00 g environ, taille bague 59

**A GOLD, CULTURED PEARL AND DIAMOND RING**  
€ 2.000 - 3.000

**223.**

**BROCHE EN OR DEUX TONS, ÉMAIL ET DIAMANTS, SIGNÉE MISSIAGLIA**

broche panda en pavé de diamants et émail noir, poinçon 750

Poids total environ 15,8 g, hauteur environ 4,0 cm

**A TWO-COLOR GOLD, ENAMEL AND DIAMOND BROOCH, SIGNED MISSIAGLIA**  
€ 1.500 - 2.000





**224.**

**PAIRE DE BOUCLES D'OREILLES EN PLATINE, OR ET DIAMANTS**  
 chacune ornée de diamants taillés en marquise, poire et brillant, poinçon pt950 et or, accompagné d'une certification gemmologique I.G.N. n. 30046 du 25/06/2021 attestant le poids, 1,10 cts, couleur E/F, pureté VVS et le poids de 18 diamants 9,50 cts couler F/G, pureté VVS/VS  
 Poids total: 13,00 g environ  
 Dimensions: 2,7x2,0 cm  
**A PAIR OF PLATINUM, GOLD AND DIAMOND EARRINGS (2)**  
 € 12.000 - 14.000



**225.**

**BAGUE EN OR BLANC, SAPHIR ET DIAMANTS**  
 centrée d'un important saphir Burma pesant 32,52 cts dans une monture de diamants taillés en brillant et de saphirs cabochon, signée Zendrini, le saphir accompagné d'un certificat Gubelin n. 0306507 du 01/07/2003 attestant la provenance Birmanie, sans indications de traitement thermique  
 Poids g 31,0 environ, tour de doigt 57  
**A GOLD, BURMA SAPPHIRE AND DIAMOND RING**  
 € 140.000 - 180.000





**226.**

**BAGUE EN PLATINE ET DIAMANTS**  
 ornée d'un brillant de 3.00 ct, flanqué de diamants taille trapézoïdale, poinçon 950, accompagné de certification Cisgem n. 2093517 du 17/11/2021, couleur E, pureté IF et copie de certificat HRD n. 20040754901 du 27/08/2004 couleur E, pureté loupe clean  
 Poids: 4,50 g environ, taille bague 54  
**A PLATINUM AND DIAMOND RING**  
 € 48.000 - 55.000

**GUBELIN GEMLAB**

**EDELSTEIN-BERICHT · RAPPORT DE PIERRE PRECIEUS  
 GEMSTONE REPORT**

No.	0306507
Datum · Date	1 July 2003
Gegenstand · Objet · Item	One faceted gemstone
Gewicht · Poids · Weight	32.52 ct
Schliff · Taille · Cut Form · Forme · Shape Stil · Style · Style	cushion-shape brilliant cut / step cut
Abmessungen · Dimensions · Measurements	15.80 x 15.62 x 13.28 mm
Transparenz · Transparence · Transparency	transparent
Farbe · Couleur · Colour	blue

**IDENTIFIKATION · IDENTIFICATION**

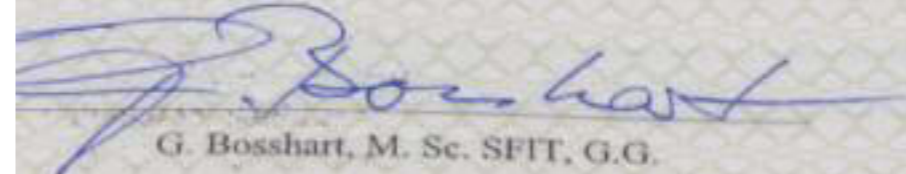
Spezies · Espèce · Species  
**NATURAL CORUNDUM**

Varietät · Variété · Variety  
**SAPPHIRE**


Gemmological testing revealed characteristics consistent with those of sapphires originating from  
**Burma (Myanmar)**

Bemerkungen · Commentaires · Comments  
 No indications of thermal enhancement (N) Sapphires which have not been enhanced heat are scarce.

**GEMMOLOGISCHES LABOR · LABORATOIRE GEMMOLOGIQUE · GEMMOLOGICAL LABORATORY**  
 Maihofstrasse 102 · CH-6000 Lucerne 9 · Switzerland · Tel. (41) 41 - 429 17 17 · Fax (41) 41 - 429 17 18  
 www.gubelinlab.com · e-mail: gubelinlab@compuserve.com



G. Bosshart, M. Sc. SFTT, G.G.



Dr. D. Schwarz, Dipl.-M.

Wichtige Anmerkungen und Einschränkungen auf der Rückseite · Remarques au verso · Important notes and limitations on the reverse side



**227.**

**PAIRE DE BOUCLES D'OREILLES EN OR, ÉMERAUDES ET DIAMANTS**  
chacune ornée d'une émeraude octogonale pesant 3,30 et 2,80 cts dans un sertissage cubique pavé de diamants, les émeraudes accompagnées de certificat SSEF n.85616 du 21/04/2016 attestant l'origine Colombie, présence de remplissage mineur et modéré des fissures avec de la résine, poinçon 750

Poids total environ 16,8 cm, environ 1,8x1,8 cm

A PAIR OF GOLD, EMERALD AND DIAMOND EARRINGS (2)  
€ 2.800 - 3.200

**228.**

**PENDENTIF ÉMERAUDE ET DIAMANTS**

centré d'une émeraude de taille octogonale pesant environ 6,10 cts, dans un sertissage cubique pavé de diamants, l'émeraude accompagnée d'un certificat SSEF n. 85615 du 21/04/2016 attestant l'origine Colombie, présence de remplissage modéré des fissures avec de la résine

Poids environ 17,90 g, hauteur environ 3,8 cm

AN EMERALD AND DIAMOND PENDANT  
€ 3.000 - 4.000



**229.**

**BAGUE EN OR, ÉMERAUDE ET DIAMANTS**

la partie supérieure ornée d'une émeraude de taille octogonale pesant environ 15,00 cts, dans une monture de forme géométrique en pavé de diamants, l'émeraude accompagnée d'un certificat SSEF n.85617 du 20/04/2016 attestant l'origine Colombie, présence de remplissage modéré de résine dans les fissures, poinçon 750

Poids environ 23,0 g, tour de doigt 58

A GOLD, EMERALD AND DIAMOND RING  
€ 7.000 - 9.000



**230.**

**BAGUE BANDEAU EN OR DE DEUX TONS, ÉMERAUDE ET DIAMANTS, SIGNÉE M. BUCELLATI**

au centre ornée d'une émeraude de taille rectangulaire et flanquée de diamants, poinçon 750 et d'orfèvre, avec son étui d'origine

Poids 10,00 g, tour de doigt 51

A TWO-COLOR GOLD, EMERALD AND DIAMOND RING, SIGNED M. BUCELLATI  
€ 5.000 - 7.000



**231.**

FRAGMENT D'UN BRACELET AVEC SAPHIR ET DIAMANTS  
centré d'un saphir cabochon dans un sertissage de volutes en  
diamant taille ancienne, bracelet est montée sur un bracelet en  
cuir bleu

Poids g 15,3, longueur cm 21,5 environ

A SAPPHIRE AND DIAMOND PART OF BRACELET

€ 4.000 - 6.000



**232.**

PARURE EN OR, NACRE ET DIAMANTS, COLLECTION «ROSE DE NOËL», SI-  
GNÉE VAN CLEEF & ARPELS

composée d'une broche et d'une paire de boucles d'oreilles à clip, chacu-  
ne stylisée d'une fleur aux pétales en nacre grise centrée de pistils en or et dia-  
mants, signées et numérotées BL40849 et BL6186, poinçons 750, français et  
de l'orfèvre, dans l'étui d'origine

Poids total g 79,0 diamètre de la broche 5,6cm, diamètre des boucles d'oreil-  
les 4,1 cm environ

A GOLD, MOTHER OF PEARL AND DIAMOND SET, "ROSE DE NOEL"  
COLLECTION, SIGNED VAN CLEEF & ARPELS (3

€ 24.000 - 30.000





**233.**

**PAIRE DE BOUCLES D'OREILLES EN OR, RUBIS ET DIAMANTS**

ornés de rubis taille ovale et d'un cadre de diamants de taille ovale et de brillants, accompagné du certificat gemmologique GRS n° GRS2013-090039 du 3/09/2013 et n° GRS2010-042536 du 19/04/2010 attestant que les pierres ont un poids de 6,04 et 5,55 cts, que l'origine est le Mozambique sans indications de traitement thermique, le rubis de 6,04 cts est « pigeon's blood » poinçon 750

Poids 14,00 g environ, 2,1x1,6 cm

A PAIR OF GOLD, RUBY AND DIAMOND EARRINGS (2)

€ 280.000 - 320.000



**234.**

**BAGUE EN PLATINE, RUBIS ET DIAMANTS, SIGNÉE BVLGARI**

au centre un rubis taille coussin de 7,50 cts serti dans un pavage de diamants taille baguette, poinçon 950

Poids environ 14,2 g, tour de doigt 53

A PLATINUM, RUBY AND DIAMOND RING, SIGNED BVLGARI

€ 55.000 - 65.000



**235.**

**BAGUE DIAMANTS FANCY BROWNISH YELLOW ET INCOLORES**  
 centrée d'un important diamant de taille rectangulaire modi-  
 fié pesant 25,25 cts flanqué de deux diamants de taille trian-  
 gulaire, diamant central accompagné d'un certificat GIA  
 n.2195681856 du 19/9/2018 attestant la couleur Fancy Brownish  
 Yellow, pureté VS1  
 Poids g 14g, tour de doigt 51  
**A FANCY BROWNISH YELLOW AND NEAR COLORLESS  
 DIAMOND RING**  
 € 300.000 - 350.000



GIA REPORT  
2195681856

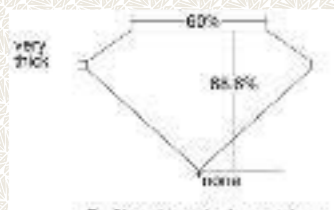
Verify this report at [gia.edu](http://gia.edu)

**FACSIMILE**

This is a digital representation of the original GIA Report. This representation might not be accepted in lieu of the original GIA Report in certain circumstances. The original GIA Report includes certain security features which are not reproducible on this facsimile.

**GIA COLORED DIAMOND REPORT**

September 19, 2018  
 Report Type ..... Grading Report  
 GIA Report Number ..... 2195681856  
 Shape and Cutting Style ..... Cut-Cornered Rectangular  
 Modified Brilliant  
 Measurements ..... 16.97 x 15.16 x 10.40 mm  
 Carat Weight ..... 25.25 carat  
 Color Grade ..... Fancy Brownish Yellow  
 Color Origin ..... Natural  
 Color Distribution ..... Even  
 Clarity Grade ..... VS1  
 Proportions:



Polish ..... Very Good  
 Symmetry ..... Excellent  
 Fluorescence ..... Faint  
 Inscription(s): GIA 2195681856  
 Comments: Surface graining is not shown.

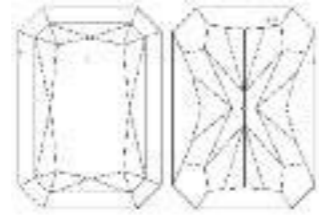
**ADDITIONAL INFORMATION**

**GIA COLORED DIAMOND SCALE**

Illustration of GIA fancy color grade interrelationships

GIA CLARITY SCALE
FLAWLESS
INTERNAL FLAWLESS
VS <sub>1</sub>
VS <sub>2</sub>
VV <sub>1</sub>
VV <sub>2</sub>
L
L
L

**CLARITY CHARACTERISTICS**



**KEY TO SYMBOLS\***

- █ Etch Channel
- ⚡ Needle
- ▲ Indented Natural



The results documented in this report refer only to the diamond described, and were obtained using the techniques and equipment used by GIA at the time of examination. This report is not a guarantee or valuation. For additional information and important limitations and disclaimers, please see [www.gia.edu/terms](http://www.gia.edu/terms) or call +1 800 421 7250 or +1 760 603 4500. ©2014 Gemological Institute of America, Inc.

[reportcheck.gia.edu](http://reportcheck.gia.edu)



\* Red symbols denote internal characteristics (inclusions). Green or black symbols denote external characteristics (blemishes). Diagram is an approximate representation of the diamond, and symbols shown indicate type, position, and approximate size of clarity characteristics. All clarity characteristics may not be shown. Details of finish are not shown.

THE SECURITY FEATURES IN THIS DOCUMENT, INCLUDING THE HOLOGRAM, SECURITY SCREEN AND MICROPRINT LINES, IN ADDITION TO THOSE NOT LISTED, EXCEED DOCUMENT SECURITY INDUSTRY GUIDELINES.

## INDEX DES MAISONS

- A -

Ansuini 76

- B -

Buccellati 133, 230

Bvlgari 59, 124, 172, 231

- C -

Cartier 16, 58, 60, 61

Cazzaniga 117

Chiappe 54

Chimento 25

Chopard 55

Cusi 166

- F -

Faberge' 191

- G -

Garrard 104

Gucci 8, 9

- H -

Hermes 10, 11, 103

- I -

Illario 118

- L -

Lianghsing Joan 206, 207, 208, 209, 210

- M -

Marina B 65, 130

Missiaglia 223

Montano 173

- N -

Nardi 113

- O -

Orisa 31

- P -

Pomellato 127

- T -

Tiffany & Co – Elsa Peretti 100

Trianon 43

Trianon Villa 42

- V -

Van Cleef & Arpels 62, 63, 64, 232

- W -

Weingrill 114



lots 224



Rolex Daytona réf. 6265, or jaune, vers 1977  
A rare 14k yellow gold 6265 Daytona by Rolex

Monte-Carlo 9 Décembre 2021

## MONTRES RARES

Experts

Giacomo Cora | [g.cora@wannenesgroup.com](mailto:g.cora@wannenesgroup.com)  
Michele Rosa | [m.rosa@artcontactmonaco.com](mailto:m.rosa@artcontactmonaco.com)

[wannenesgroup.com](http://wannenesgroup.com)

WANNENES · Art Contact



Giorgio de Chirico  
Piazza d'Italia, 1963  
Olio su tela, cm 40 x 50

Milano 13 Dicembre 2021

## ARTE MODERNA E CONTEMPORANEA

Esperti

Guido Vitali | [g.vitali@wannenesgroup.com](mailto:g.vitali@wannenesgroup.com)  
Pier Matteo Carnaroli | [p.carnaroli@wannenesgroup.com](mailto:p.carnaroli@wannenesgroup.com)

[wannenesgroup.com](http://wannenesgroup.com)

WANNENES



## INFORMATIONS IMPORTANTES POUR LES ACHETEURS

### CONDITIONS DE VENTE

La participation à la vente aux enchères implique l'acceptation pleine et inconditionnelle des Conditions Générales de Vente contenues ci-après dans le catalogue. Il est conseillé aux acheteurs de lire attentivement cette section contenant les conditions d'achat des lots proposés à la vente par ART CONTACT SARL (ci-après ART CONTACT).

### ESTIMATION

Une estimation indicative pour les acheteurs potentiels est donnée à côté de chaque description des lots dans le catalogue. En tout état de cause, tous les lots, en fonction de l'intérêt du marché, peuvent atteindre des prix supérieurs et inférieurs aux valeurs estimées indiquées. Les estimations imprimées sur le catalogue de la vente aux enchères peuvent faire l'objet d'une révision et n'incluent pas les frais d'achat et la TVA.

### RÉSERVE

Le prix de réserve correspond au prix minimum confidentiel convenu entre ART CONTACT et le vendeur, en dessous duquel le lot ne sera pas vendu. Les lots offerts sans réserve sont indiqués sur le catalogue avec une estimation en rouge ou avec la mention O.I. et sont adjugés au plus offrant indépendamment des estimations publiées.

### EXPOSITION AVANT LA VENTE AUX ENCHÈRES

Chaque vente aux enchères est précédée d'une exposition ouverte au public gratuitement, dont les horaires sont indiqués dans les premières pages de ce catalogue. L'exposition entend permettre aux acheteurs d'examiner les lots en vente et d'en vérifier les qualités telles que, par exemple, l'authenticité, l'état de conservation, le matériau, l'origine, etc.

### ACHAT DE MONTRES

Les descriptions des montres figurant dans le catalogue, qu'il s'agisse de montres de poche, de montres-bracelets, de montres domestiques ou de montres d'autre type, y compris leur état de conservation et les restaurations éventuelles, sont fournies à titre d'orientation pour les acheteurs potentiels, mais ne peuvent en aucun cas être considérées comme exhaustives. Même le rapport d'état que ART CONTACT enverra sur demande de l'acheteur potentiel n'est pas complètement exhaustif et pourrait ne pas indiquer des défauts ou des restaurations. Ces rapports d'état sont réalisés par nos Experts après l'analyse réelle des pièces, mais sur une base subjective et ne constituent pas de déclaration ou d'élément de garantie pouvant remplacer l'examen direct de la part des personnes souhaitant acheter.

Toutes les montres doivent donc d'abord être correctement examinées par l'acheteur potentiel, afin d'évaluer pleinement leur état esthétique, mécanique et fonctionnel. Les lots sont vendus tels quels, et le fait de ne pas indiquer un défaut ou une restauration ne signifie pas qu'un tel défaut ou une telle restauration n'existe pas. Les montres, en tant que biens de nature mécanique et d'usage, sont par leur nature, des objets utilisés et entretenus, et, le cas échéant, réparés, au cours de leur vie : elles sont analysées par les Experts de ART CONTACT lors de la préparation de la vente aux enchères, mais la Maison de Vente aux enchères n'assume aucune garantie sur leur état de fonctionnement, la présence de pièces non d'origine ou de restaurations.

Dans le cas des montres-bracelets déclarées étanches par le fabricant, leur examen en a exigé l'ouverture : ART CONTACT suggère, par conséquent, que l'acheteur les em-mène à un centre d'assistance agréé, avant leur utilisation en présence d'eau, afin d'en vérifier leur étanchéité.

En cas de mouvements au quartz, les informations concernant leur état de fonctionnement et l'état de charge de la batterie lors de la vérification de la part des Experts, ne sont pas fournies. Les documents concernant les montres ne sont pas présents, sauf indication contraire. Les bracelets, sauf indication contraire, doivent être considérés comme non originaux. Les bracelets, étuis ou boîtiers ou autres parties des enveloppes en matière organique, le cas échéant, sont exposés montés lors de la pré-vente à des fins de présentation uniquement : les acheteurs potentiels sont conscients que l'importation dans les pays étrangers de matières provenant d'espèces me-

nacées, telles que, par exemple, la tortue et l'ivoire, est soumise à la convention internationale CITES. Il est donc essentiel que l'acheteur potentiel s'informe de manière adéquate, à un stade préliminaire, sur ces restrictions, s'il a l'intention de participer à l'enchère pour un lot qui contient, même en partie, des matériaux de ce type. Les indications concernant le poids, si elles figurent dans le catalogue ou dans le rapport d'état, doivent être considérées comme brutes et purement indicatives, ainsi que les dimensions des boîtiers et la nature et le caratage réel de toutes pierres précieuses ou autres matériaux précieux présents.

### ÉTAT DE CONSERVATION

Les propriétés sont vendues à leur état actuel. Par conséquent, nous conseillons aux acheteurs de s'assurer de l'état de conservation et de la nature des lots, en les examinant avant la vente. Les experts de ART CONTACT se feront un plaisir de vous fournir sur demande des rapports d'information sur l'état de conservation des lots à vendre. Les descriptions dans les catalogues représentent uniquement l'opinion de nos experts et peuvent faire l'objet de toute révision qui sera communiquée au public pendant la Vente aux enchères.

### PARTICIPATION À LA VENTE AUX ENCHÈRES

La participation à la vente aux enchères peut se faire en étant présent dans les salles ou par des offres écrites et téléphoniques que ART CONTACT aura le plaisir de réaliser au nom et pour le compte d'acheteurs potentiels. Veuillez noter que le service est gratuit et qu'aucune responsabilité ne peut donc être imputée à ART CONTACT qui ne sera pas responsable des offres involontairement non exécutées ou des erreurs relatives à l'exécution de celles-ci. Les nouveaux acheteurs doivent fournir des références bancaires adéquates au moyen d'une lettre de présentation de leur banque adressée à ART CONTACT, 6 avenue Saint Michel, 98000 Monaco.

### PARTICIPATION EN SALLE

Afin de participer en salle, les acheteurs potentiels doivent s'enregistrer et retirer le numéro de participation prévu en remplissant le Formulaire de Participation à la vente aux enchères, sous présentation d'une pièce d'identité. Tous les lots vendus seront facturés au nom et à l'adresse indiqués lors de l'attribution du numéro de participation et ne pourront pas être transférés à d'autres noms et adresses. Si un acheteur potentiel souhaite participer à la vente aux enchères au nom et pour le compte d'un tiers, il doit en informer la direction de ART CONTACT avant les enchères.

### OFFRES ÉCRITES ET OFFRES PAR TÉLÉPHONE

Pour participer au moyen d'offres écrites et par téléphone, les acheteurs potentiels doivent remplir l'Ordre d'Achat publié dans ce catalogue et l'envoyer par courriel à in-fo@artcontactmonaco.com au plus tard 7 heures avant le début de l'enchère. Les offres doivent être faites en euros et ne doivent pas inclure les droits et taxes de vente aux enchères prévus par la loi.

Les offres écrites sont faites au nom de l'offrant au prix le plus bas possible en tenant compte du prix de réserve et des autres offres. Les offres écrites faites sur des lots sans réserve (marqués d'une estimation en rouge), en l'absence d'une offre plus élevée seront adjugées à environ 50 % de l'estimation minimale ou au montant correspondant à l'offre, même si elle est inférieure à 50 % de l'estimation minimale.

Les Offres par Téléphones seront organisées par ART CONTACT dans les limites de la disponibilité des lignes téléphoniques et uniquement pour les lots dont l'estimation maximale est au moins 500 euros. Les appels téléphoniques pendant l'Enchère pourront être enregistrés. Les acheteurs potentiels contactés par téléphone acceptent l'enregistrement de leurs conversations.

### LIVE BID

Il est possible de participer aux enchères live sur le site web www.wannesgroup.com dans la section « enchères on air » et en suivant toutes les instructions écrites.

### ADJUDICATIONS

Le coup de marteau indique l'adjudication du lot et à ce moment, le lot adjudiqué est placé sous l'entière responsabilité de l'acquéreur. En sus du prix d'adjudication, l'acquéreur devra payer au profit de ART CONTACT les droits de vente et les charges fiscales prévues par les lois en vigueur.

### PAIEMENT

Les acquéreurs devront effectuer le paiement des lots au plus tard après 10 jours ouvrables à compter de la date de la vente aux enchères par les moyens suivants :

A) Espèces, selon les conditions légales en vigueur dans la Principauté de Monaco.  
B) Bank transfer payable to ART CONTACT SARL:  
Bank: SOCIETE DE BANQUE MONACO  
IBAN: MC58 1209 8041 2510 7244 0020 046  
SWIFT BIC: SDBMMCM2XXX

C) Quelques cartes de crédit/débit sont acceptées moyennant une commission sur le montant total pour les cartes étrangères. Veuillez contacter Art Contact pour plus d'informations.

ART CONTACT peut, en accord avec le vendeur, offrir aux acheteurs la possibilité de payer les lots achetés en différé s'ils le jugent fiable. Les acheteurs potentiels souhaitant accéder à un paiement échelonné doivent contacter la direction de ART CONTACT avant la vente.

### RETRAIT DES LOTS

Les acquéreurs devront effectuer le retrait des lots au plus tard après 15 jours ouvrables à compter de la date de la vente aux enchères. Passé ce délai, ART CONTACT ne sera plus tenu de garder et ne sera pas responsable des dommages qui pourraient être causés aux lots qui pourront être transférés dans un entrepôt prévu à cet effet. ART CONTACT facturera à l'acheteur les frais d'assurance et de stockage selon le tableau mis à la disposition des clients sur place. Lors du retrait du lot, l'acquéreur devra présenter à ART CONTACT une pièce d'identité. Si l'acquéreur demande à un tiers de retirer les lots payés, le tiers doit être en possession d'une procuration écrite de l'acquéreur et d'une photocopie de la pièce d'identité de l'acquéreur. Les lots ne seront livrés à l'acheteur ou à la personne déléguée qu'après paiement.

En cas de retard dans le retrait des lots achetés, la maison de vente aux enchères se réserve le droit de facturer des frais de stockage (par mois ou partie de mois), qui sont indiqués ci-dessous à titre indicatif :

€ 100 HT pour les meubles  
€ 50 HT pour les tableaux  
€ 25 HT pour les objets d'art

### ENVOI DES LOTS

ART CONTACT se fera un plaisir de s'occuper de l'envoi des lots achetés, en suivant les indications communiquées par écrit par les acheteurs et après paiement complet. L'expédition se fera aux risques et frais de l'acheteur qui doit dégager ART CONTACT de toute responsabilité à cet égard par écrit. Notre personnel est également disponible pour l'évaluation et les conseils sur toutes les méthodes d'expédition et l'assurance lot.

### EXPORTATION DES BIENS CULTURELS

Des certificats d'exportation pourront être nécessaires pour certains achats et, dans certains cas, une autorisation douanière pourra être également requise. L'État français a faculté d'accorder ou de refuser un certificat d'exportation au cas où le lot est réputé être trésor national. ART CONTACT n'assume aucune responsabilité du fait des décisions administratives de refus de certificats pouvant être prises.

### DROIT DE PRÉEMPTION

L'État français peut exercer sur toute vente publique d'oeuvre d'art un droit de préemption sur les biens proposés à la vente. L'exercice de ce droit s'effectue par l'intermédiaire d'un représentant de l'État présent dans la salle. L'État dispose d'un délai de 15 jours à compter de la vente publique pour confirmer l'exercice de son droit de préemption. En cas de confirmation, l'État se subroge à l'adjudicataire.

### MISES EN GARDE

Tous les lots contenant des composants électriques doivent être proposés à la vente comme étant hors d'usage et doivent être entièrement révisés. ART CONTACT ne saurait être tenu responsable de la mauvaise utilisation des lots vendus ou du non-respect des mises en garde.

Nous vous rappelons la nécessité, avant d'utiliser les lots, de faire vérifier le fonctionnement correct de toutes les pièces électriques par l'expert et la personne de confiance de l'acheteur.

La mention "...ans..." ou la date indiquée dans la description du lot indique la période de début de production du lot concerné, sauf indication contraire.

Les images descriptives dans le catalogue et sur le site peuvent ne pas représenter fidèlement les lots offerts aux enchères. La maison de vente aux enchères recommande toujours de visionner directement les œuvres avant de présenter une offre.

S'il n'est pas possible de voir les lots en personne, un rapport d'état peut être demandé pour recevoir des images détaillées supplémentaires des objets.

L'acheteur autorise expressément ART CONTACT à utiliser gratuitement les photographies des lots à vendre aux enchères à toutes fins, dont aucune n'est exclue et/ou exceptée, y compris mais sans s'y limiter à la publicité, la distribution via Internet et/ou par tout autre moyen, la publication dans sur Magazine et/ou revues, qu'ils soient édités par l'acheteur ou par des tiers.

### NOMENCLATURE

Les affirmations concernant l'auteur, l'attribution, l'origine, la période, la provenance et les conditions des lots dans le catalogue doivent être considérés comme opinion personnelle des experts et des studios éventuellement consultés, et non une donnée factuelle.

TIZIANO: l'oeuvre, selon nous, est l'oeuvre de l'artiste.

ATTRIBUÉ À TIZIANO: l'oeuvre, selon nous, est probablement l'oeuvre de l'artiste, mais il n'y a pas de certitude.

ATELIER DE TIZIANO: l'oeuvre, à notre avis, est l'oeuvre d'un peintre inconnu de l'atelier de l'artiste qui l'a peut-être exécutée sous sa supervision ou non.

ENTOURAGE DE TIZIANO: l'oeuvre, à notre avis, appartient à un peintre inconnu, mais distinguable, lié à l'artiste précité, mais sans nécessairement avoir une relation d'alum-nat.

STYLE DE/DISCIPLÉ DE TIZIANO: l'oeuvre est, à notre avis, d'un peintre, contemporain ou presque contemporain, qui travaille dans le style de l'artiste, sans nécessairement être lié à lui par une relation d'alumnat.

MANIÈRE DE TIZIANO: l'oeuvre, à notre avis, a été exécutée dans le style de l'artiste, mais dans une période successive.

DE TIZIANO: L'oeuvre, à notre avis, est une copie d'un tableau de l'artiste.

EN STYLE...: l'oeuvre, à notre avis, est dans le style mentionné, mais d'une période ultérieure.

SIGNÉ - DATÉ - INSCRIT: À notre avis, la signature et/ou la date et/ou l'inscription sont de l'artiste.

PORTANT SIGNATURE- DATE - INSCRIPTION: A notre avis, la signature et/ou la date et/ou l'inscription ont été ajoutées.

Les dimensions données sont d'abord la hauteur puis la largeur.

## BUYING AT ART CONTACT - WANNENES

### CONDITIONS OF SALE

Taking part in an Auction implies the entire and unconditional acceptance of the Conditions of Sale outlined in this Catalogue. Bidders are required to read carefully the section of the Catalogue containing the purchase terms of the Lots for sale by ART CONTACT SARL (hereafter ART CONTACT).

### ESTIMATES

Beside each Lot description in the Catalogue there is an indication of the Estimate for potential Purchasers. In each case, all the Lots, in light of market interest, may achieve prices that are either superior to or inferior to the indicated Estimates. The Estimates published in the Auction Catalogue may be subject to revision and do not include the purchase commission (buyer's premium) and VAT.

### RESERVE

The reserve price corresponds to the minimum price agreed upon between ART CONTACT and the SELLER, beneath which the Lot will not be sold. Lots offered with no reserve are indicated in the Catalogue with the Estimate in RED and with the description O.I. These Lots are sold to the highest Bidder independently of the published Estimates.

### VIEWING BEFORE THE AUCTION

Each Auction is preceded by a Viewing which is open, admission free, to the public. Opening times are shown in the first few pages of this Catalogue. The Viewing enables all Purchasers to undertake an appropriate examination of the Lots for sale and to verify all aspects related to the Lot, such as authenticity, state of preservation, materials and provenance etc.

### WATCH AND CLOCK SALES

The descriptions in the catalogue for watches and clocks in relation to preservation and/or restorations are given as guidelines to the prospective buyer but may under no circumstance be considered all-inclusive.

The Condition Reports which ART CONTACT may send, on request of a prospective buyer, do not reflect an exhaustive description and some restorations or imperfections may not be mentioned.

Condition Reports are statements of opinion given by our Experts and are purely subjective and do not constitute a guarantee that may substitute a direct examination by the prospective buyer.

Prospective buyers should personally inspect the condition of each lot in order to ascertain its effective state, both from the technical and the aesthetical points of view.

Lots are sold in their present state and the fact that an imperfection or a restoration is not mentioned does not imply that the imperfection or restoration does not exist. Watches, because of their mechanical and functional nature, are normally used and kept up and possibly repaired, in the course of their existence: they are examined by the Experts of ART CONTACT prior to the sale, but ART CONTACT gives no guarantee that they are in working order, free of repairs or in the presence of non-original parts.

Wristwatches in water-resistant cases have been opened to examine their movements: therefore, ART CONTACT suggests that such a watch be controlled by an authorized dealer before using the same in conditions where water is present.

As concerns quartz movement watches, no information is given about working order if the battery, at the moment of examination, is discharged.

All documents regarding watches, if not otherwise specified, are not present.

All straps and bracelets, if not otherwise specified, are not to be considered original.

Straps made of organic material are associated with the watch for display

purposes only: prospective buyers are aware that the importation to foreign countries of materials derived from endangered or otherwise protected species (purely as an example: tortoiseshell, ivory) are subject to CITES international rules.

Prospective buyers should therefore acquire the necessary information on such restrictions prior to their participation in the sale for lots containing, even though partially, materials falling under these rules.

Indications of weight, if included in the Condition Report, are to be considered gross and purely indicative, as are weights in carats of precious stones, indications of the nature of precious stones or other precious materials and measures of cases.

### STATE OF PRESERVATION

The Lots are sold in their current state. We recommend, therefore, that potential Purchasers check the state of preservation of the Lots/s, as well as the type of Lot/s being offered, before the Sale. The Experts of ART CONTACT will be happy to provide upon request reports on the state of preservation of the Lots on sale. The descriptions in the Catalogues merely represent the opinion of our Experts and may be subject to further revisions that will, in due course, be given to the public during the Auction.

### TAKING PART IN AN AUCTION

Taking part in an Auction may occur by means of the Bidder being present in the Auction Room, or by means of written or telephone Bids that ART CONTACT will gladly carry out for potential Purchasers. This service is free of charge and, therefore, ART CONTACT bears no form of responsibility for this service. ART CONTACT will, therefore, not be responsible for any Bids inadvertently mislaid or for mistakes in relation to the latter. New Purchasers will have to provide sufficient bank references by means of a Presentation Letter supplied by the Purchaser's bank to ART CONTACT, 6 avenue Saint Michel, 98000 Monaco.

### BIDDING IN PERSON

In order to bid in person, potential Purchasers have to register and collect a bidding number by filling out the Bidding Form and providing a valid document of identification and tax code number. All Lots sold will be invoiced to the name and address supplied when collecting the Bidding Number and they will not be able to be transferred to other names and/or addresses. Should a potential Purchaser wish to bid on behalf of a third party, s/he should inform ART CONTACT before the beginning of the Auction.

### ABSENTEE AND TELEPHONE BIDS

In order to bid by means of written or telephone Bids potential purchasers have to fill out the Bidding Form in this Catalogue and send it by fax to the number +39 010 2517767 or email to info@artcontact-monaco.com at least SEVEN hours before the beginning of the Auction. Bids must be in euro and do not include Auction commissions and charges and taxation as laid down by the Law. Written Bids are carried out on behalf of the Bidder at the lowest price possible in consideration of the reserve price and the other Bids offered. In the absence of a higher Bid, written Bids undertaken on Lots without a reserve (indicated by the Estimate in RED) will be sold at approximately 50% of the lowest estimate or at the figure corresponding to the Bid, even though lower than 50% of the lowest Estimate. Telephone Bids are organised by ART CONTACT according to the availability of the telephone lines being used and exclusively for Lots that have a maximum Estimate of at least 500 euro. Telephone calls during the Auction may be recorded. Potential purchasers who bid by telephone consent to the recording of their conversations.

### LIVE BIDDING

You can bid online going on the website [www.wannenesgroup.com](http://www.wannenesgroup.com) - on the on-air sale section and following the instructions

### HAMMER PRICE

The Hammer Price indicates that a Sale of a Lot has been made and at that moment the Purchaser assumes full responsibility for the Lot. As well as the hammer price the Purchaser has to recognise the commissions (buyer's premium) to be paid to ART CONTACT and the taxes to be paid as laid down by the Law.

### PAYMENT

Purchasers have to carry out payment for the Lot/s by 10 working days from the date of the Auction by means of:

A) Cash payments are accepted, according to the law of Principality of Monaco.

B) Bank transfer payable to ART CONTACT SARL:  
Bank: SOCIETE DE BANQUE MONACO  
IBAN: MC58 1209 8041 2510 7244 0020 046  
SWIFT BIC: SDBMMCM2XXX

C) Certain credit/debit cards are accepted with a surcharge on the total invoice value for foreign cards. Please contact ART CONTACT for further information.

If paying by bank transfer, the amount received after the deduction of any bank fee and/or conversion of the currency of payment to euro must not be less than the euro amount payable, as set out on the invoice

ART CONTACT may, upon agreement with the Seller, offer those Purchasers it deems reliable the possibility to pay for Lots in instalments. Potential purchasers who wish to undertake payment by instalments should contact the Management of ART CONTACT before the Sale.

### COLLECTION OF LOTS

Purchasers must collect the Lot/s by 15 working days from the date of the Auction. At the end of this span of time, ART CONTACT will not be responsible either for the custody of the Lot/s or for any damage that may occur to the Lot/s upon their removal to an appropriate warehouse. ART CONTACT will charge the Purchaser with the costs of insurance and storage as laid down in the Chart available to Customers in the headquarters of the Company. When collecting the Lot/s, the Purchaser must provide ART CONTACT with a valid document of identity. Should the Purchaser request a Third Party to collect the Lot/s already paid for, the latter should possess a piece of written permission signed by the Purchaser and a photocopy of the Purchaser's document of identity. The Lot/s are given to the Purchaser or the Third Party only upon payment having taken place. If purchased Lot/s are collected after the above-mentioned time limit the Auction House may debit the costs of storage (by month or part of a month) as follows:

100 euro + VAT for Furniture  
50 euro + VAT for Paintings  
25 euro + VAT for Objects of art

### SHIPPING OF LOTS

ART CONTACT staff will be glad to ship Lots purchased according to written instructions given by the Purchaser, following payment of the Lot/s concerned. Shipping will be at the risk and expense of the Purchaser who, by means of a written communication, will have to subtract ART CONTACT from any responsibility concerning such an operation. Furthermore, our Staff is available for evaluations and advice in relation to the shipping methods employed and insurance of the Lot/s.

### EXPORT OF THE LOTS PURCHASED

Certificates of exportation may be required for a cater of lots and a custom authorization may be requested. The French State has the option of giving or not the export license in the case the lot is regarded as national treasure. ART CONTACT has no responsibility in case the export license is denied.

### NOTICE

Every lot with any electric equipment is sold as "not working" and it should be totally re-conditioned. ART CONTACT is not responsible for any incorrect, wrong use of sold lots or for any non-compliance with instructions.

The words "...year...." or the date cited in the lots description indicates the period from when the said lot was first produced, unless otherwise specified.

The descriptive image in the catalogue and website might not faithfully represent the lots at auction. The Auction House always recommends directly viewing the lots before making any bids. In case it is not possible to directly view the lots in person, a bidder may request a condition report in order to receive additional and detailed images of the lot/s. The Purchaser explicitly authorises ART CONTACT to use freely and at no cost the photographs depicting the auction lots for any purpose whatsoever for exemplary - but not necessarily exhaustive purposes - in terms of publicity, internet usage or usage by any other means, as well as publication in the Magazine and/or magazines published by third parties.

### TERMINOLOGY AND DEFINITIONS

Affirmations concerning the Author, attribution, origin, period, provenance and conditions of the Lot/s in the Catalogue are to be considered as the personal opinion of the Experts and Scholars who may have been consulted and do not necessarily represent fact.

TITIAN: in our opinion, the work is the work of the artist.

ATTRIBUTED TO TITIAN: in our opinion, the work is probably by the artist, but there is no absolute certainty.

TITIAN'S WORKSHOP/STUDIO: in our opinion, the work is by an unknown painter working in the artist's workshop/studio who may or may not have undertaken the painting under the artist's supervision.

TITIAN'S CIRCLE: in our opinion, the work is by an unknown painter who is in some way connected or associated to the artist, although not necessarily a pupil of the artist.

STYLE OF/FOLLOWER OF TITIAN: in our opinion, the work is by a painter who was contemporary or almost contemporary to the artist, working in the same style as the artist, without being necessarily connected to him by an artist-pupil relationship.

MANNER OF TITIAN: in our opinion, the work has been carried out in the style of the artist but subsequent to the period of the artist.

FROM TITIAN: in our opinion, the work is a copy of a painting by the artist.

IN THE STYLE OF...: in our opinion, the work is in the style mentioned but from a later period.

SIGNED - DATED - INSCRIBED: in our opinion, the signature and/or date and/or inscription are by the artist.

BEARING SIGNATURE - DATE - INSCRIPTION: in our opinion, the signature and/or date and/or inscription have been added.

The dimensions supplied are HEIGHT first, followed by WIDTH.

## CONDITIONS GÉNÉRALES DE VENTE

- Art. 1** Les marchandises peuvent être vendues en lots ou individuellement à la seule discrétion de ART CONTACT SARL (ci-après ART CONTACT ou Maison de Vente aux Enchères). Les ventes aux enchères se tiendront dans des salles ouvertes au public par ART CONTACT, qui agit uniquement comme agent au nom et dans l'intérêt de chaque vendeur (dont le nom est inscrit dans tous les registres exigés par les lois en vigueur). Les effets de la vente affectent directement l'acheteur et le vendeur. ART CONTACT n'assume aucune responsabilité envers l'adjudicataire, le vendeur ou tout autre tiers en général.
- Art. 2** Les articles sont vendus/adjudgés au plus offrant, et au comptant. En cas de litiges entre plusieurs adjudicataires, le Commissaire-priseur revendra, à sa seule discrétion, les biens qui peuvent être nouvellement adjudgés lors de la même enchère ; en tout état de cause, les adjudicataires ayant causé de tels litiges seront liés par l'offre précé-demment faite qui a donné lieu à la nouvelle adjudication. En l'absence d'une nouvelle adjudication, le Commissaire-priseur, à sa seule discrétion, indiquera qui sera considé-ré comme adjudicataire du bien. Le transfert des lots attribués à des tiers ne sera pas opposable à ART CONTACT, qui considérera l'adjudicataire comme seul responsable du paiement. La participation à la vente aux enchères au nom et pour le compte de tiers ne peut être acceptée par ART CONTACT qu'après avoir déposé auprès des bureaux de la maison de vente aux enchères, au moins trois jours avant la vente aux enchères, des références bancaires adéquates et une procuration notariale ad negotia.
- Art. 3** ART CONTACT se réserve le droit de retirer tout lot de la vente aux enchères. Le commissaire-priseur conduit l'enchère en commençant par l'offre qu'il juge la plus appropriée, en fonction à la fois de la valeur du lot soumis et des offres concurrentes. Le commissaire-priseur peut placer des offres successives ou en réponse à d'autres offres jusqu'à ce que le prix de réserve soit atteint. Pendant la vente aux enchères, le commissaire-priseur a le droit d'accepter et/ou de séparer les lots et de modifier l'ordre de vente. Le commissaire-priseur peut, à sa seule discrétion, retirer les lots qui n'atteignent pas le prix de réserve convenu entre ART CONTACT et le vendeur.
- Art. 4** En plus du prix d'adjudication pour chaque lot, l'adjudicataire versera à ART CONTACT une prime d'achat de: 22,5% HT (27% TTC) Pour les automobiles:  
14% HT (16,80% TTC) jusqu'à 900.000 €  
11% HT (13,20% TTC) au-delà de 900.001 €  
Lots en provenance hors UE, indiqués par un\*\*, sont soumis au frais liés à l'importation.  
ART CONTACT ayant opté pour le régime de la marge, il ne sera délivré aucun document faisant ressortir la TVA.  
La TVA sur commission et les frais liés à l'importation peuvent être rétrocedés à l'adjudicataire sur présentation des justificatifs d'exportation hors UE.
- Art. 5** Afin de garantir la transparence de l'enchère, tous ceux qui souhaitent enchérir doivent remplir un formulaire de participation avec leurs données personnelles et leurs références bancaires. ART CONTACT se réserve le droit de vérifier les références et de refuser la participation des personnes indésirables aux enchères. Lors de la compilation, ART CONTACT délivrera une carte d'identification, numérotée, qui devra être présentée au commissaire-priseur pour enchérir.
- Art. 6** ART CONTACT peut accepter des mandats pour l'achat (par le biais d'offres écrites et téléphoniques) en faisant des offres par l'intermédiaire du Commissaire-priseur, en concurrence avec les participants dans la salle. Dans le cas d'offres identiques, l'offre écrite prévaudra sur l'offre orale.
- Art. 7** Dans le cas de deux offres écrites identiques, qui ne sont pas dépassées par des offres dans la salle des ventes ou par téléphone, ART CONTACT considérera l'offre soumise en premier comme étant l'offre retenue. ART CONTACT se réserve le droit de refuser, à sa seule discrétion, les offres d'acheteurs non connus et/ou indésirables. Par exception partielle à ce qui précède, ART CONTACT peut accepter ces offres si une somme est déposée pour garantir un montant égal à la valeur du lot demandé, plus les commissions, frais et dépenses. En tout état de cause, lors de l'adjudication, l'adjudicataire communiquera immédiatement toutes ses données personnelles et fiscales.
- Art. 8** ART CONTACT agit exclusivement en tant que mandataire des vendeurs, déclinant toute responsabilité quant à la description des objets contenus dans les catalogues et dans toute autre publication explicative. Toutes les descriptions des marchandises doivent être considérées comme purement explicatives et indicatives et ne doivent donner lieu à aucun type de confiance de la part des soumissionnaires retenus. La vente aux enchères sera précédée d'une exposition des biens, afin de permettre un examen correct de ceux-ci par les acheteurs potentiels, de sorte que ces derniers, sous leur responsabilité totale et complète, puissent vérifier toutes les qualités, telles que, par exemple, l'authenticité, l'état de conservation, le type, le matériel, l'origine, l'origine, des biens faisant l'objet des enchères. Après l'adjudication du contrat, personne ne peut s'opposer à ART CONTACT ou aux vendeurs l'absence de toute qualité des biens faisant l'objet d'adjudication. ART CONTACT et ses employés et/ou collaborateurs n'émet-trent aucune ga-

rantie d'authenticité et/ou quoi que ce soit. Toutes les informations concernant le caratage et le poids des métaux précieux ou des pierres précieuses, ainsi que les marques correspondantes, sont purement indicatives. ART CONTACT n'est pas responsable des erreurs ou des contrefaçons. ART CONTACT ne garantit pas l'exactitude ou l'authenticité des documents, bien qu'ils puissent se référer à des travaux d'experts extérieurs à la maison de vente aux enchères.

L'acheteur exonère la maison de ventes de toute responsabilité quant à la reproduction de couleurs des objets dans le catalogue, qui peut être différente de celle perçue par une vue directe. Les acquéreurs sont invités à examiner les objets avant la vente aux enchères lors de l'exposition, notamment il est conseillé de demander des photos et des rapports sur l'état des lots en plus de ceux déjà présents sur le site et dans le catalogue.

- Art. 9** Les estimations concernant le prix de vente de base, indiquées sous la description de chaque article du catalogue, doivent être considérées nettes de tous frais sup-plémentaires tels que, par exemple, les droits de vente aux enchères, les taxes, etc. Comme le temps d'impression du catalogue exige la détermination des prix d'estimation bien à l'avance, ils peuvent être sujets à changement, de même que la description de l'objet. Toute modification sera communiquée par le Commissaire-priseur avant le début de l'enchère sur chaque objet concerné, étant entendu que le lot ne sera attribué que si le prix de réserve est atteint.
- Art. 10** Le paiement intégral du prix d'adjudication, des droits d'adjudication et de toute autre dépense accessoire doit être effectué dans un délai de 10 jours ouvrables à compter de la date de la vente aux enchères, dans une monnaie ayant cours légal dans le pays où s'est tenue la vente aux enchères. En cas de non-paiement, sans préjudice du droit d'obtenir des dommages et intérêts encore plus importants, ART CONTACT peut : a) restituer la marchandise au vendeur manqué et exiger de l'acquéreur manqué le paiement des commissions perdues ; b) agir pour faire respecter l'exécution forcée de l'obligation d'achat ; c) vendre le lot par négociation privée, ou lors d'enchères ultérieures, mais au détriment de l'acheteur manqué, en conservant à titre de pénalité les avances versées. Dans le cas où le lot est conservé par ART CONTACT, cela se fera aux risques et frais de l'adjudicataire et du vendeur manquée conjointement. En tout état de cause, à la date d'enlèvement ou de retour, l'adjudicataire paie à ART CONTACT les frais de stockage (par mois ou fraction de mois), comme indiqué ci-dessous à titre indicatif : 100 € HT sur les meubles ; 50 € HT sur les tableaux ; 25 € HT sur les objets d'art. Ce montant sera dû à partir du 16e jour ouvrable suivant la date de l'enchère.
- Art. 11** Après avoir payé les sommes dues, l'adjudicataire, devra retirer les lots achetés au plus tard 15 jours ouvrables à compter de la date de la Vente aux enchères, à son risque, aux frais et par ses soins, en respectant, pour ce faire, l'horaire prévu par ART CONTACT. Dans le cas où l'adjudicataire ne retire pas les lots achetés dans le délai susdit, ART CONTACT les gardera, aux risques et aux frais de l'adjudicataire, dans les locaux objet des enchères pendant cinq autres jours ouvrables. Passé ce délai, ART CONTACT peut faire transporter les marchandises, toujours aux risques et frais de l'adjudicataire, chez un autre dépositaire, ou autre entrepôt, en se libérant, par rapport à l'acheteur, avec simple communication du lieu où les marchandises sont entreposées. Il n'en reste pas moins que pour retirer le lot, l'adjudicataire devra payer, en plus de son prix avec accessoires, le remboursement de tous les autres frais ultérieurs.
- Art. 12** Dans tous les cas, ART CONTACT peut convenir avec les adjudicataires, différentes formes de paiement, dépôt, vente par négociation entre particuliers, assurance de biens et / ou la fourniture de tout autre service demandé pour le déroulement correct de l'opération.
- Art. 13** Toutes les parties concernées sont évidemment tenues de se conformer aux lois en vigueur dans l'Etat où l'enchère a eu lieu. En particulier, ART CONTACT n'assume aucune responsabilité en ce qui concerne les restrictions à l'exportation des lots adjudgés, et/ou en ce qui concerne les licences et/ou permis que l'adjudicataire peut avoir à demander en vertu de la loi applicable. L'adjudicataire ne peut demander aucun remboursement au vendeur ou à ART CONTACT dans le cas où l'Etat exerce son droit de préemption ou tout autre droit qui lui est réservé. Les droits acquis dans le cadre d'une adjudication qui est ensuite annulée en raison du refus d'autoriser l'exportation du lot sont, en tout état de cause, dus par le donneur d'ordre à ART CONTACT, si ce manquement résulte du fait que le donneur d'ordre n'a pas notifié à ART CONTACT l'existence d'une autorisation d'exportation délivrée par l'autorité compétente à la demande du donneur d'ordre.
- Art. 14** En cas de réclamations justifiées et acceptées par ART CONTACT suite à la vente d'objets contrefaits, la Maison de vente aux enchères peut, à sa discrétion, déclarer la nullité de la vente et, sur demande, révéler le nom du vendeur à l'adjudicataire. L'acquéreur ne peut se prévaloir du présent article que dans le cas où il a notifié à ART CONTACT le différend avec la preuve correspondante dans les 15 jours à compter de l'adjudication. En tout état de cause, à la suite d'une plainte acceptée, l'adjudicataire n'aura droit qu'au montant payé pour l'adjudication contestée, sans ajouter d'intérêts ou tout autre montant pour toute autre raison.
- Art. 15** Les présentes conditions générales de vente sont acceptées de plein droit dès la signature du formulaire visé à l'art. 5 et en tout état de cause par tous ceux qui participent à la vente et sont à la disposition de toute personne qui en fait la demande. En cas de litige, le Tribunal de la Principauté de Monaco est compétent.

## GENERAL CONDITIONS OF SALE

- Art. 1** The objects may be sold in Lots or individually according to the final opinion of ART CONTACT SARL (hereafter referred to as ART CONTACT or AUCTION HOUSE). The Auctions will be held in premises that are open to the public by ART CONTACT which acts simply as AGENT in the name and interests of each Seller (the name of the said Seller is written in all the Registers required by Law). The Sale directly concerns the Purchaser and the Seller. ART CONTACT does not assume any responsibility in relation to the Purchaser, the Seller or any Third Party concerned.
- Art. 2** The objects are sold to the highest Bidder for cash. Should any disputes arise among more than one Purchaser, the Auctioneer (his/her decision is final) will put the object up for sale once more so it can be purchased again in the same Sale. In each case, the Purchasers who disputed the former Sale of the object in question are still bound by the initial Bid (which gave rise to the subsequent Sale of the object). Should the subsequent purchase fall through once again the Auctioneer (his/her decision is final) will decide which person may successfully purchase the Lot/s. Each transfer to Third Parties of the Lot/s purchased does not become the responsibility of ART CONTACT which considers the Purchaser as the sole person/s responsible for payment. Bidding at an Auction in the name of and for Third Parties may be accepted by ART CONTACT only after sufficient bank references as well as a power of attorney have been received by the AUCTION HOUSE at least three days before the Auction.
- Art. 3** ART CONTACT reserves the right to withdraw any Lot/s from the Auction. The Auctioneer starts the Auction beginning with the Bid that s/he believes to be the most opportune, based upon both the value of the Lot/s as well as the competing Bids. The Auctioneer may make further Bids or in response to other Bids, until the reserve price is reached. The Auctioneer, during the Auction, may group together or separate Lot/s and vary the order of the Sale. The Auctioneer may – and his/her decision is final – withdraw Lot/s that do not reach the reserve price agreed upon between ART CONTACT and the Seller.
- Art. 4** In addition of the lot's hammer price, the Purchaser will pay ART CONTACT a Buyer's Premium as follows: 22,5% + VAT (27% VAT included)  
For cars:  
14% + VAT (16,80% VAT included) up to 900.000 €  
11% + VAT (13,20% VAT included) over 900.001 €  
Lots from outside EU, marked with the symbol \*\*, are subject to import taxes.  
ART CONTACT being subject to VAT on the Margin Scheme, no document mentions VAT.  
The VAT on Buyer's Premium and importation expenses may be refund to the purchaser on presentation of a written proof of exportation outside the EU.
- Art. 5** In order to guarantee the highest levels of transparency during the Auction for all those who intend to make Bids, prospective Bidders are required to fill out a participation form with personal information and bank details. ART CONTACT reserves the right to make checks on the details/references provided and to refuse those who might not be welcome. Upon completion of the form ART CONTACT will supply a numbered identification paddle which will have to be shown to the Auctioneer in order to proceed with Bidding.
- Art. 6** ART CONTACT may accept absentee Bids (by means both of written as well as telephone Bids) that will be undertaken by the Auctioneer, in direct competition with those present in the Auction Room. Should there be a case of identical Bids, the written Bid will prevail upon the oral Bid.
- Art. 7** Should there be two written Bids that are not beaten by Bids made in the Auction Room or telephone Bids, ART CONTACT will consider the Purchaser to be the one who made the Bid first. ART CONTACT reserves the right to refuse – its decision is final – Bids made by Purchasers who are not known or welcome. ART CONTACT may, however, partially in reference to the above-mentioned, accept Bids if there is a guaranteed sum deposited equal to the value of the Lot that is requested, apart from commissions (buyer's premium), taxes and expenses. In each case, at the moment of Purchase, the Purchaser will immediately inform the AUCTION HOUSE of his/her personal information and taxation details.
- Art. 8** ART CONTACT acts exclusively as the agent for the Sellers and bears no responsibility in terms of descriptions of the objects in the Catalogues or in any other illustrated publication. All the descriptions of objects are intended purely as illustrative and indicative. They may not generate any form of reliance as far as the Purchaser is concerned. The Auction will be preceded by a public viewing of the objects in order to allow for a careful examination of the objects on behalf of aspiring Bidders. In this way, potential Purchasers will have the opportunity to and be responsible for a complete examination of all the qualities of the object/s in question: for example, the authenticity, the state of preservation, the type, the material and the provenance of the objects being auctioned. Following the Purchase, no one will be able to dispute or criticise ART CONTACT or the Sellers for the lack of any form of quality in reference to the object being auctioned. ART CONTACT and its employees/consultants will issue no guarantee of authenticity. All those indications relative to the carats and the weight of metals or precious stones, as well as their relative marks, are merely indicative. ART CONTACT is not responsible for any potential errors or falsifications. Notwithstanding any

potential reference to descriptions by experts external to the AUCTION HOUSE, ART CONTACT does not either guarantee the accuracy or the authenticity of such comments.

The buyer exonerates the auction house from any responsibility for the color reproduction of the objects in the catalogue, which may differ from what perceived by direct sight. Buyers are invited to examine the objects before the auction during the exhibition, in particular it is advisable to ask for photos and conditions reports of the lots in addition to those already illustrated on the website and in the catalogue

- Art. 9** The Estimates relative to the initial sale price, indicated beneath the description of each object in the Catalogue, are intended as NET and do not include, for example, the commissions (buyer's premium), taxes etc. Since the printing time employed for the making of the Catalogue requires price Estimates in advance, these latter may be subject to change, as may also the description of the object. Each and every change will be communicated to the Auctioneer before the beginning of the Auction in relation to each object concerned. The Lot/s will, however, only be sold upon reaching the reserve price.
- Art. 10** The entire payment of the hammer price, the commissions applied (buyer's premium) as well as all other expenses must be paid for within ten working days of the Auction date, in the legal currency of the State in which the Auction has taken place. In the case of lack of due payment, after full compensation of damages made to ART CONTACT, the AUCTION HOUSE may:  
return the object to the Seller and demand full payment from the Purchaser of the due commissions/premium;  
undertake action in order to forcefully obtain the obligations of purchase;  
sell the Lot/s privately or in subsequent Auctions, to the disadvantage of the original Purchaser, treating any sums paid by the latter as a form of sanction. If the Lot/s is kept by ART CONTACT this will be at the risk and expense of the Purchaser and the original Seller. In each case, until the collection or return dates the Purchaser will pay ART CONTACT the costs of storage (by month or parts of month) as follows: 100 euro + vat for furniture, 50 euro + vat for paintings, 20 euro + vat for objects. This sum must be paid from the sixteenth day following the Auction.
- Art. 11** The Purchaser, after having paid all the sums due, must collect the Lot/s acquired within fifteen working days of the Auction date, at his/her own risk and expense, in full consideration of the opening hours of ART CONTACT. Should the Purchaser not collect the Lot/s during the above-mentioned times ART CONTACT will keep them at the risk and expense of the Purchaser in the AUCTION HOUSE for a further five working days. Once this period has passed, ART CONTACT will remove the object/s (at the Purchaser's own risk and expense) to the storage space deemed most appropriate by the AUCTION HOUSE. The AUCTION HOUSE will inform the Purchaser of the place where the object/s are kept. Let it be clearly understood that in order to collect the object/s the Purchaser will have to pay, apart from the price plus commissions (buyer's premium) etc, any refund due to subsequent expenses incurred by the AUCTION HOUSE.
- Art. 12** In each case, ART CONTACT may agree with the Purchaser/s upon different forms of payment, storage, private sale, insurance of the object/s and/or granting of any other service requested in order to achieve the most successful results possible.
- Art. 13** Everybody has, obviously, to respect the current Laws within the State where the Auction is held. In particular, ART CONTACT assumes no responsibility in relation to potential restrictions concerning the export of purchased objects and/or in relation to licenses or permits that the Purchaser might have to request on the basis of current Laws. The Purchaser will not be able to request any refund either from the Seller or from ART CONTACT should the State exercise its right to pre-emption or any other right it may possess. The rights that have matured in relation to the hammer price of a sale that has been annulled on account of it not receiving authorization for export due to the lack of agreement of the cultural authorities concerned are, nevertheless, to be paid by the vendor to ART CONTACT if permission was not given because the vendor did not previously inform ART CONTACT of the existence of authorization (for export) given by the relevant authority upon the request of the vendor him/herself.
- Art. 14** In the case of disputes that are revealed to be well-founded and accepted by ART CONTACT subsequent to the sale of false objects, the AUCTION HOUSE may, at its own discretion, declare the sale null and void and, if requested, reveal the name of the Seller to the Purchaser. The Purchaser may make use of this Article (Article 14) only and exclusively in the case that s/he has notified ART CONTACT – according to Articles 137 and following in the Code of Civil Procedure – of the dispute in question with the relative proof within fifteen days of the Auction date. In each case, subsequent to an accepted claim the Purchaser has the right to receive exclusively what was paid as the disputed hammer price without the addition of interests or other sums for any other reason.
- Art. 15** The current Sale Conditions are accepted automatically upon signing the form (see Article 5) and by all those individuals who take part in the Sale. The above-mentioned Conditions are at the disposal of any individual who requests to see them. Any case of controversy is within the jurisdiction of the Principality of Monaco.



Photography  
Federico Ambrosi  
Lydia Bruno  
Maxime Melnikov  
Michele Rosa

Graphic Design  
Crea Graphic Design  
www.crea.ge.it

Stampa/Printers  
Litografia Viscardi

Printed in Italy - November 2021



for 127



WANNENES · Art Contact

[wannenesgroup.com](http://wannenesgroup.com) | [artcontactmonaco.com](http://artcontactmonaco.com)